



# AKTUELL

Das Kundenmagazin der Eberle-Hald-Gruppe



## Das Familienunternehmen wächst

Zahlen und Fakten

77 701 877  
2757 15000  
2855 12



www.eberle-hald.de

Viele sensationelle  
Aktionsangebote  
im Innenteil!

### Neuentwicklung EH Erdungsband- abroller

- n verzinkter Stahlrohrrahmen
- n kranbar
- n Luftkammerbereifung
- n einfache Bestückung
- n sichere Handhabung



### Sonderaktion Alt gegen neu

Wir kaufen Ihnen Ihren alten  
Vibrationsstamper oder alte  
reversierbare Rüttelplatte ab.





**Ausgabe 1/2012**

Hyundai-Raupenbagger 520LC-9 . . . . . 3

Arbeitsstellen richtig sichern . . . . . 4

Dauerhaft und dicht verfugt mit DENSO . . . . . 5

Einzigartig im Markt „EH-Erdungsbandabroller“ . . . . . 6

Hyundai – Werksbesichtigung in Korea . . . . . 7

Neue Radlader von Kramer . . . . . 8

Das Familienunternehmen wächst . . . . . 9

Hilfe in der Not . . . . . 10

Werkstattservice . . . . . 11

5-Sterne-Mietservice . . . . . 12

Aktionsangebote . . . . . 13 – 23

Statements unserer Kunden . . . . . 24

**Impressum**

**Herausgeber**  
 Eberle-Hald Handel und  
 Dienstleistungen GmbH  
 Gutenbergstraße 35  
 72555 Metzingen  
 Telefon 07123 9231-0  
 Fax 07123 9231-50

**Idee und Konzeption**  
 SCHAUPPEL | PR  
 Kaiserstraße 38  
 76437 Rastatt  
 Telefon 07222 15797-0  
 Fax 07222 15797-20  
 info@schauppel-pr.de  
 www.schauppel-pr.de

**Realisation**  
 afm werbestudio & agentur  
 Charlottenstraße 54  
 72764 Reutlingen  
 Telefon 07121 918747  
 Fax 07121 918748  
 info@afm-werbestudio.de  
 www.afm-werbestudio.de

**Druck**  
 fischbach druck GmbH  
 Erwin-Seiz-Straße 17  
 72764 Reutlingen  
 Telefon 07121 1661-0  
 Fax 07121 1661-20

## Hyundai-Raupenbagger 520LC-9

# Vielseitiges Schwergewicht überzeugt im Einsatz

51 Tonnen schwer, 362 PS stark und für anspruchvollste Arbeiten geeignet – der R520LC-9 Raupenbagger von Hyundai ist ein robuster Allrounder im Schotterwerk und auf der Baustelle. Eberle-Hald hat das vielseitige Kraftpaket jetzt an die SWM Schotterwerke Markgröningen geliefert. Das Unternehmen betreibt in der Nähe von Stuttgart zwei Steinbrüche. Seit kurzem ist der Bagger dort beim Materialabbau im Einsatz.



Der R520LC-9 Raupenbagger von Hyundai ist ein robuster Allrounder im Schotterwerk.

Das Markgröninger Unternehmen, das rund 300.000 Tonnen Muschelkalk, Schotter und Splitte pro Jahr produziert, hat mit dem Eberle-Hald Standort in Stuttgart einen kompetenten Partner gefunden. Eine gute Wahl, wie sich sofort nach der Übergabe durch EH-Verkäufer Steffen Glauner herausstellte. Joachim Burckhardt, Geschäftsführer SWM: „Wir hatten durch einen Steinschlag einen leichten Schaden am Ausleger, der wurde von Eberle-Hald schnellstens beseitigt. Ein toller Service, mit dem wir voll und ganz zufrieden sind.“

Der R520LC-9 ist der drittgrößte Raupenbagger von Hyundai und wird von einem

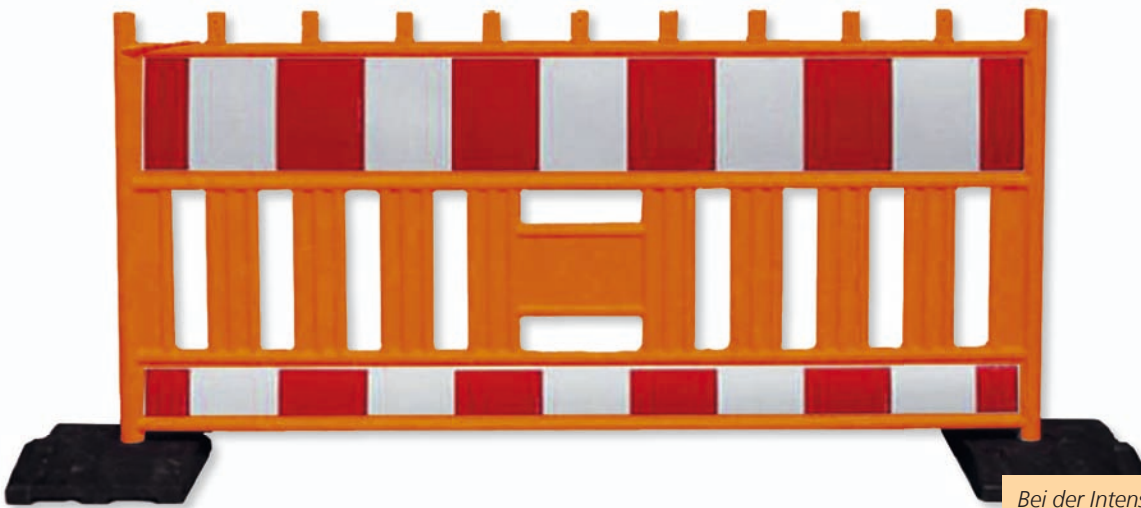
Cummins Sechszylinder-Turbodiesel mit 266 kW Motorleistung angetrieben, der die Abgasnorm Tier 3 erfüllt. Das elektronische CAPO-System (Computer Aided Power Optimization) lässt sich mit drei Leistungsstufen an unterschiedliche Arbeitsbelastungen anpassen. Das weiterentwickelte Hydrauliksystem ermöglicht eine äußerst feinfühligste Steuerung. Alle Bagger der 9er-Serie wurden für hohe Leistung bei geringem Kraftstoffverbrauch konzipiert. Großes Plus: Wichtige Teile wie Filter, Schmiernippel und Ablassventile sind vom Boden aus erreichbar. Das erleichtert die Wartung und erhöht die Verfügbarkeit der Maschine.

SWM benötigt den Bagger für den Abbau von Material an schwierigen und engen Stellen, wo Sprengungen nicht möglich sind. Zudem kommt der R520LC-9 bei der Massenerdbewegung im Abraum sowie beim Bau von Rampen zwischen den einzelnen Sohlen zum Einsatz. Für diese unterschiedlichen Aufgaben hat Eberle-Hald die Maschine mit zwei hardoxverstärkten Speziallöffeln geliefert, die dank Oil-Quick-Schnellwechsler innerhalb kürzester Zeit getauscht werden können. Nach ersten Einsatzerfahrungen fühlt sich das Unternehmen SWM in seiner Kaufentscheidung bestätigt. Geschäftsführer Joachim Burckhardt: „Der Bagger erfüllt alle unsere Erwartungen.“

## Arbeitsstellen richtig sichern

# EH-Akademie bietet professionelle Schulung

Alle Verantwortlichen, die vor Ort für die Baustellensicherung zuständig sind, müssen ihre Qualifikation nachweisen. Das besagt die vom Bundesministerium für Verkehr eingeführte ZTV-SA (Zusätzliche Technische Vertragsbedingungen und Richtlinien für Sicherungsarbeiten an Arbeitsstellen an Straßen). Eberle-Hald bietet mit der firmeneigenen EH-Akademie eine eintägige Intensivschulung, die alle relevanten Inhalte vermittelt.



*Bei der Intensivschulung der EH-Akademie lernen die Teilnehmer wichtige Verkehrs-sicherungsmaßnahmen sowie die dazu-gehörigen Materialien wie diese mobile Absperrschranke kennen.*

„Wenn der Auftragnehmer den Nachweis über Eignung und Qualifikation zur Sicherung von Arbeitsstellen an Straßen nicht vorweisen kann, ist es möglich, dass der Auftraggeber das Angebot von der Wertung ausschließt. Außerdem haftet der Verantwortliche bei einem Unfall“, stellt EH-Geschäftsführer Bernd Eberle die Wichtigkeit der Schulung heraus. Zudem wird die Nachweispflicht von Behörden und Auftraggebern verstärkt kontrolliert, um die geltenden Regelungen durchzusetzen.

Eberle-Hald verfügt über fundierte Erfahrungen im Trainingsbereich und hat in den vergangenen 15 Jahren schon mehrere Tausend Verantwortliche geschult. Bei der

Durchführung des anspruchsvollen Seminars wird das Unternehmen von einem namhaften Experten unterstützt: Diplom-Wirtschaftsingenieur Bernd Hanswille führt den Kurs turnusmäßig bis zu viermal im Jahr durch. „Eberle-Hald gehört zu den Vorreitern bei professionellen Schulungsmaßnahmen zur Baustellensicherung“, betont der Sachverständige für Sicherung von Arbeitsstellen an Straßen.

Zu den Inhalten des Seminars zählen unter anderem die Grundlagen der Verkehrs-sicherung sowie die Grundbegriffe und Grundsätze der RSA 95 (Richtlinien für die Sicherung von Arbeitsstellen an Straßen). Zudem gewinnen die Teilnehmer Einblick

in die gesetzlich geltenden Verkehrssicherungs- und Schutzmaßnahmen und lernen die zu verwendenden Materialien wie Absperrschranken und Leuchten kennen. Ebenso steht die Umsetzung von Regeln und Musterplänen bei Arbeiten an Straßen auf dem Lehrplan. Anschließend legen die Teilnehmer eine schriftliche Prüfung ab und erhalten nach Bestehen den staatlich anerkannten Nachweis. Dieser sollte laut Forschungsgesellschaft für Straßen- und Verkehrswesen alle fünf Jahre erneuert werden.

Dauerhaft und dicht verfugt mit DENSO

# Selbstklebendes TOK-Band für Flüsterasphalt

Auf deutschen Straßen wird vermehrt offenporiger Asphalt, sogenannter Flüsterasphalt, eingebaut. Der Belag verursacht weniger Fahrgeräusche und das Oberflächenwasser kann in der Deckschicht abfließen. Das erhöht die Verkehrssicherheit. Um dauerhafte und dichte Fugen in den offenporigen Asphaltdeckschichten zu gewährleisten, bietet die DENSO GmbH das selbstklebende TOK-Band DRAIN SK. Das innovative Produkt ist ab sofort bei Eberle-Hald erhältlich.

Die Fugen müssen ausgebildet werden, da sonst Schäden an den Verbindungsstellen der einzelnen Bahnen entstehen. Eine herkömmliche, auf ganzer Höhe dichte Fuge würde jedoch das Abfließen des Wassers im offenporigen Asphalt verhindern. Der große Vorteil des Bitumen-Fugenbandes von DENSO: Es ist im unteren Bereich wasserdurchlässig.

Das patentierte TOK-Band DRAIN SK besteht aus polymervergütetem Straßenbaubitumen, das über sehr gute Dehnungs- und Haftungseigenschaften verfügt. Für die schnelle und sichere Verlegung ist das Profil auf einer Seite mit einer kaltselbstklebenden Schicht versehen. In die bitumenhaltige Masse ist ein hitzebeständiges PP-Gitterband eingearbeitet, das an der Unterseite rund 20 mm aus dem Band heraussteht. Das TOK-Band DRAIN SK und der dazugehörige Voranstrich TOK-Primer SK erfüllen die Anforderungen der TL/TP Fug-StB (Technische Lieferbedingungen und Technische Prüfvorschriften für Fugenfüllstoffe in Verkehrsflächen). Auch in der Praxis hat sich das Produkt auf zahlreichen Baustellen in Deutschland, der Schweiz und Frankreich bereits bewährt.

Bitumenfugenbänder werden seit vielen Jahren mit guten Ergebnissen im Asphalt-

straßenbau eingesetzt. Sie können Bewegungen aufnehmen und belastbare Verbindungen herstellen. Ein wesentlicher Vorteil der Produkte ist, dass sie auf die Fugenflanke aufgebracht werden und somit genau in der Verbindungsstelle der Asphaltbahnen liegen. Weiteres Plus: Nach dem Einbau des Fugenbandes sind keine Nacharbeiten erforderlich. So wird die Bauzeit verkürzt und der Verkehr kann schneller wieder fließen.



Das TOK-Band Drain SK von DENSO ist im unteren Bereich wasserdurchlässig.



Das Bitumen-Fugenband wird an der Flanke des offenporigen Asphalts befestigt.

**Einzigartig im Markt**

# EH-Erdungsbandabroller für komfortables Arbeiten

Eberle-Hald hat jetzt eine neue Eigenentwicklung vorgestellt, die nicht nur maximale Sicherheit, sondern auch größtmöglichen Komfort auf der Baustelle bietet. Der innovative EH-Erdungsbandabroller ist einzigartig im Markt.

Das Verlegen von Erdungsband ist eine komplizierte Arbeit, die ein hohes Verletzungsrisiko birgt. Das Material ist scharfkantig und lässt sich nur schwer abrollen. Große Vorsicht ist auch beim Öffnen der Spannungsbänder geboten, von denen die Bandrolle zusammengehalten wird. Diese steht unter Druck und kann gefährlich schnell und mit Wucht aufspringen.

Eberle-Hald hat jetzt die ideale Lösung gefunden, um eine sichere und unkomplizierte Verlegung zu garantieren. Der neue Erdungsbandabroller besteht aus feuerverzinktem Stahl und ist äußerst stabil. Der obere Teil des Gestells lässt sich aufklappen, sodass die Bandrolle mit einem Handgriff eingelegt werden kann. Jetzt ist ein gefahrloses Entfernen der Spannungsbänder möglich. Mit einem robusten Bolzen wird der Erdungsbandabroller anschließend sicher verschlossen. Das Stahlband läuft im Inneren über kleine Kunststoffrollen und gleitet daher an der Vorderseite leicht heraus.

Besonders praktisch: Die EH-Neuentwicklung ist mobil und kann auf der Baustelle von Hand mitgezogen werden. Als pas-



*Ein spezieller Erdungsbandabschneider kann direkt am Erdungsbandroller eingesteckt werden.*

sendes Zubehör ist ein spezieller Erdungsbandabschneider erhältlich. Das robuste Werkzeug kann direkt am Erdungsbandabroller eingesteckt werden und ist so bei Bedarf sofort griffbereit. Zusätzlich verfügt das innovative Gerät über eine Kranauf-

hängung. Geschäftsführer Bernd Eberle: „Mit dem neuen Erdungsbandabroller stellen wir unseren Kunden eine maßgeschneiderte Lösung zur Verfügung, mit der sie schnell und ohne Verletzungsrisiko arbeiten können.“

Werksbesichtigung in Korea

# Eberle-Hald besucht Hyundai-Demo-Show



Eberle-Hald besitzt in Baden-Württemberg und der Pfalz die Generalvertretung für Hyundai-Baumaschinen der Heavy Line. Jetzt konnte sich eine EH-Delegation direkt vor Ort von der Leistungsfähigkeit der koreanischen Werke überzeugen.

Im Rahmen einer außergewöhnlichen VIP-Tour nahmen Geschäftsführer Bernd Eberle sowie Verkaufsleiter Peter Fliegl und Gebietsverkaufsleiter Max Gutmann gemeinsam mit einem langjährigen Kunden an einer Demo-Show des Weltkonzerns teil. Auf dem Testgelände in Ulsan wurde die gesamte Maschinenpalette präsentiert – natürlich in Aktion. Beeindruckt zeigten

sich die Gäste auch bei der Besichtigung der Hyundai-Werft. Mehr als 80 Schiffe mit bis zu 300 Metern Länge werden dort im Jahr gebaut.

Im Bereich Baumaschinen zählt Hyundai zu den größten Herstellern weltweit und produziert jährlich rund 45.000 Einheiten. Dabei erfüllt das Unternehmen höchste

*Schwergewichte in Aktion: Im Rahmen einer VIP-Tour in Korea präsentierte Hyundai sein gesamtes Baumaschinensortiment.*

Ansprüche. Verbaut werden ausschließlich hochwertige Komponenten wie Cummins-Motoren oder ZF-Achsen.

Von der Qualität ist auch Bernd Eberle überzeugt: „Hyundai bietet nicht nur eine große Modellvielfalt, die Produkte sind auch extrem zuverlässig. Ich bin mir sicher, dass Hyundai seine Marktposition in Deutschland weiter ausbauen wird.“

## Neue Radlader von Kramer

# Produktvorstellung vor verschneiter Kulisse

Die Präsentation von zwei neuen Radladern der Kramer-Werke GmbH hatten Eberle-Hald und zahlreiche weitere Baumaschinenfachhändler ins verschneite Österreich geführt: In Damüls/Vorarlberg zeigte Kramer die Modelle 550 und 650 aus der Kompaktklasse.



*Im verschneiten Damüls (Österreich) zeigte Kramer unter anderem seine neuen Radlader-Modelle 550 und 650.*

Beide Maschinen ergänzen die Kramer-Produktpalette im Bereich bis 0,6 cbm Schaufelvolumen. Sie bieten die vollwertige Laderleistung eines „Großen“ bei gleichzeitig kompakten Abmessungen und optimiertem Leistungsgewicht. Auf diese Weise garantieren die Modelle höchste Wirtschaftlichkeit. Zudem überzeugen die Radlader durch Wendigkeit und geringen Verbrauch: Das Modell 650 kommt mit einem sparsamen, leisen 48-PS-Dieselmotor aus.

Um die kompakten Abmessungen und einen geringen Heckschwenkradius zu

erreichen, wurde der Motor in der neuen Kompaktklasse längs eingebaut. Dennoch ist die Wartungsfreundlichkeit durch die weit öffnende Motorhaube und den guten Zugang zu den regelmäßig zu kontrollierenden Wartungspunkten gewährleistet. Die Ladeschwinge der parallel geführten Ladeanlage wurde so konstruiert, dass sie eine große Reichweite erzielt. Selbst Lasten wie Paletten können damit in und aus der zweiten Reihe bewegt werden. Ein optionaler Laststabilisator erhöht zusätzlich die Sicherheit und den Komfort bei gleichzeitigem Schutz der Maschine.

Das Herzstück der beiden Radlader-Modelle ist der ungeteilte Rahmen. Das bewährte Konstruktionsprinzip von Kramer sorgt aufgrund des immer gleichbleibenden Schwerpunktes für eine hohe Standsicherheit – selbst in engen Kurven. Die Allradlenkung ermöglicht optimale Wendigkeit. Karl Friedrich Hauri, Geschäftsführer des Radlader-Herstellers: „Die ersten Rückmeldungen sind sehr positiv. Wir rechnen damit, dass sich die beiden Radlader zu echten Verkaufsschlagern entwickeln.“



# Das Familienunternehmen wächst.

Erleben Sie Eberle-Hald einmal anders.  
Neue Zahlen und Fakten rund um Eberle-Hald.



**11** Niederlassungen betreuen Sie, 9 in Baden-Württemberg und 2 in Sachsen.



**101** Fahrzeuge sind für Sie im Einsatz, um optimalen Service zu gewährleisten.



**15000**

**12** Auszubildende und BA-Studenten wurden für das Ausbildungsjahr 2011 für verschiedene kaufmännische und gewerbliche Berufe eingestellt, die mit Herzblut und viel Einsatz ausgebildet und auf das Berufsleben vorbereitet werden.

Seit 2011 gibt es einen eigenen Eberle-Hald Katalog, der mit rund 15.000 Artikeln bestückt ist. Und Sie mit unseren neusten Innovationen versorgt.



**2855** Mietgeräte aus unserem Mietpark stehen für Sie bereit, um Ihnen individuelle Einsatzmöglichkeiten zu bieten.



**818**

Kaffeetassen besitzt Eberle-Hald, um nicht nur Mitarbeiter mit Kaffee zu versorgen, sondern auch Sie.

**21151**

Quadratmeter Verkaufsfläche besitzt die komplette Firmengruppe Eberle-Hald, um allen Anforderungen und Aufgaben gerecht zu werden.



Ihr Ansprechpartner für Ihre Reparaturen,  
denn Reparaturen sind Vertrauenssache

# Hilfe in der Not

Um für seine Kunden den größtmöglichen Nutzen zu schaffen, setzt Eberle-Hald auf ein umfassendes und integriertes Servicekonzept. Ansprechpartner für alle Belange des Kunden zu sein, steht dabei als Leitprinzip im Mittelpunkt.



Vororthilfe. Ein wichtiger Service für unsere Kunden.

Die EH-Service-Techniker gewährleisten eine fachgerechte, schnelle und investitionssichernde Wartung und Reparatur aller gängigen Fabrikate von Baumaschinen und Geräten. Ihre hohe Fachkompetenz wird durch kontinuierliche Schulungen sichergestellt. Um diese hohen Servicestandards auch auf der Baustelle zu gewährleisten, stehen insgesamt 15 speziell ausgestattete Servicefahrzeuge und 40 Techniker bereit.

So können enge Terminpläne eingehalten und teure Stand- und Ausfallzeiten verkürzt werden.

Ebenso sorgt Eberle-Hald dafür, dass die benötigten Maschinen termingerecht vor Ort sind. Mit dem EH-Fuhrpark, der über acht Spezialtransporter sowie eigens ausgebildete Fahrer verfügt, können Maschinentransporte bis 25 Tonnen realisiert werden.

Zudem unterhält Eberle-Hald ein umfangreiches Ersatzteillager und betreibt einen 24-Stunden-Service. Geschulte Fachverkäufer stehen den Kunden beim Kauf beratend zur Seite. In zwei eigenen Spezial-Werkstätten bietet Eberle-Hald außerdem fachgerechte Reparaturen von Nivellierinstrumenten, Theodoliten, Maschinensteuerungen sowie Hoch- und Tiefbau-Lasern.

Kennen Sie schon unser

## Rundum-Sorglos-Paket

Das Eberle-Hald-Rundum-Sorglos-Paket für Baumaschinen bietet Ihnen:

- n Hervorragendes Preis-/Leistungsverhältnis
- n Klare Kostenstruktur
- n Laufzeit mit 48 Monaten
- n Finanziellen Freiraum ohne bilanzbeeinflussende Faktoren
- n Servicemanagement mit GPS Überwachung
- n Hohe Verfügbarkeit
- n Rundum versichert
- n Schafft Freiraum für die Kernkompetenzen
- n Keine Anzahlung und keine komplette Mehrwertsteuer für die Gesamtsumme
- n wie bei einer Finanzierung, bzw. Mietkauf

**Sie müssen sich nur noch um Ihre Aufträge und das Tanken kümmern!**



# Atlas Filtersätze **ATLAS**

CRANES &amp; EXCAVATORS

Bestehend aus:

**Hydraulikölfilter, Luftfilter, Sicherheitspatrone, Motorölfilter, Kraftstofffilter und Vorfilter Kraftstoff**

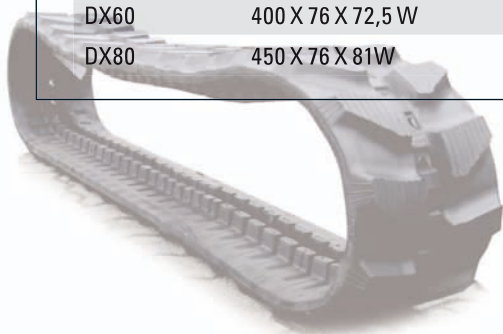

Werkstattservice

Typ	Serie	Preis	Typ	Serie	Preis
TW130	145M	261,00	1404	F4L912 Mot.	163,00
TW140	140W	337,00	1404	140	196,00
TW150	150W	338,00	1404	141	219,00
TW160	160W	326,00	1404	143	234,00
TW170	170W	326,00	1404	143 ab 302113	302,00
TW180SR	180S	326,00	1404	143 ab 302490	231,00
TW190	190W	296,00	1404K/ZW241		302,00
TW240	240W	427,00	1404K/ZW241	ab 301525	228,00
1304	F4L912 Mot.	187,00	1504	150	238,00
1304	BF4L913 Mot.	195,00	1504	150 ab 302173	219,00
1304	135	193,00	1504	ab M302000 (mit Leckölfilter)	304,00
1304	135 ab 302172	216,00	1504	150 ab 302555	263,00
1304	ab M30197R301984 (mit Turbonebenstromfilter)	302,00	1604K/ZW167		238,00
1304	135 ab 302560	227,00	1604K/ZW167	ab 301553	219,00
1304	137	196,00	1604K/ZW167	ab 301517 (mit Leckölfilter)	306,00
1304	138	196,00	1604K/ZW168		306,00
			1604K/ZW168	ab 301454	231,00

## Gummiketten Doosan



Typ	Größe	Preis
Solar 15	230 x 33 x 96 SRT	206,00
Solar 18	230 X 35 X 96 SRT	214,00
DX27	300 X 80 X 52,5N	497,00
DX30	300 X 74 X 52,5N	468,00
DX35	300 X 86 X 52,5N	518,00
DX55	400 X 74 X 72,5W	909,00 €
DX60	400 X 76 X 72,5 W	934,00
DX80	450 X 76 X 81W	1.407,00



## Gummiketten Kubota



Typ	Größe	Preis
KX 36	230 x 96 x 30	196,00
KX 41	230 x 96 x 30	217,00
KX 61	300 x 109 x 35 N	478,00
KX 71	300 x 109 x 35 N	478,00
KX101	300 x 109 x 41 W	617,00
KX 121-2	350 x 52,5 x 84	743,00
KX 161-3	400 x 72,5 x 74 RT	1.047,00
KX 057-4	400 x 72,5 x 74 RT	1.047,00
KX 080	450 x 81,5 x 76 K	1.531,00
U-20-3	260 x 96 x 41	332,00
U 25-3	300 x 53 x 80	665,00
U 35	300 x 52,5 x 84 W	556,00
U 48-4	400 x 72,5 x 74 RT	1.047,00
U 55	400 x 72,5 x 74 RT	1.047,00



# MIETSERVICE

## 5-Sterne-Mietservice

### H Top Maschinen

- Top Mietmaschinen führender Hersteller
- Top Auswahl an Zubehör und Ausrüstung
- Top Verfügbarkeit der Maschinen

### H Zufuhr- und Abholservice

- Baustellenanlieferung zu günstigen Pauschalpreisen
- Fachkundige Einweisung
- Termingerechte Erledigung

### H Verlässlicher Notdienst

- Notfallbereitschaft
- Qualifiziertes Personal und Service Fahrzeuge
- Schnelle Hilfe bei technischen Problemen

### H Fachmännische Beratung

- Kompetente Beratung bei Auswahl der Maschinen
- Fachkundige Hinweise für Einsatz und Handhabung
- Kundengerechte Öffnungszeiten

### H Professioneller Spezialservice

- Gestaffelte Mietpreise mit günstigen Langzeitpreisen
- Versicherungsservice zur Risikobegrenzung
- Faire Handhabung bei Schadensfällen



Mietpark

Bitte hier abtrennen

# Gutschein

## 5 Tage mieten = 4 Tage bezahlen

In allen teilnehmenden Niederlassungen – gültig vom 01. März bis 30. April 2012

Hinweis:

- nur gültig bei Vorlage dieses Gutscheines
- nur einlösbar bei Abschluss eines Mietvertrages ab dem 1.3.2012
- einmalig einlösbar pro Unternehmen
- nicht kombinierbar mit bestehenden Sonderkonditionen!
- keine Barauszahlung sowie nachträgliche Verrechnung möglich

Beratung zum Nulltarif  
 0800 / 23 23 753  
 Rufen Sie uns unverbindlich an.  
 Wir helfen Ihnen gerne weiter.



# eberle hald

Doppelte Kompetenz für Bau und Industrie.

# Plaline Arbeitsschutzkleidung

## Sicherheit und Tragekomfort bei jedem Wetter

Das Sortiment zeichnet sich durch die große Vielfalt für jede Arbeits- und Wettersituation aus. Die ideale Kombination für jede Jahreszeit, für jedes Wetter. Die Arbeitskleidung aus innovativem Canvas-Gewebe macht die Kleidung besonders strapazierfähig. Die atmungsaktiven Eigenschaften sorgen zudem für ein hervorragendes Körperklima. Ausgestattet mit dem UV-Schutz-Zertifikat „PROTECT 80“ gewährleistet Plaline zusätzlich einen optimalen Hautschutz im Sommer. So können Sie sich 80 mal länger in der Sonne aufhalten als ungeschützt. Ein weiterer Pluspunkt ist die Zertifizierung nach Öko-Tex Standard 100, womit garantiert ist, dass alle verwendeten Rohstoffe – vom Gewebe bis zum Nähgarn – schadstofffrei und damit besonders hautverträglich sind.

**Material:** 65 % Polyester, 35 % Baumwolle, Canvas-Bindung ca. 280 g/m<sup>2</sup>, atmungsaktiv, besonders strapazierfähig

**Sicherheitsausstattung:** Reflexbiesen 3M 8910



**Druck-Patch-Service:**  
 In hochwertiger Qualität, wasch- und bügelfest, in klarem Schriftbild. Ihr Firmen-Logo oder Schriftzug wird nach repro-fähiger Vorlage übernommen.  
 Druck: in allen Farben möglich  
 Größe: max. 290 x 290 mm



**Stickerei-Service**  
 In Zusammenarbeit mit führenden Stickereien, die mit modernsten computergesteuerten Maschinen ausgestattet sind, bieten wir Ihnen Stickemblem. Ob aufschweißen oder aufnähen – je nach Wunsch – innerhalb kürzester Zeit.

**auch in den Farben grün/schwarz erhältlich**

**Plaline Bundhose (schiefer/schwarz)**

Größe / Artikel-Nr.	46 / 141156	48 / 141155	50 / 141157	54 / 14066	56 / 14224	58 / 14225	60 / 14226
Preis	<b>28,90</b>	<b>28,90</b>	<b>28,90</b>	<b>28,90</b>	<b>32,00</b>	<b>32,00</b>	<b>32,00</b>

**Plaline Bundjacke (schiefer/schwarz)**

Größe / Artikel-Nr.	46 / 141162	48 / 141163	50 / 141164	54 / 141166	56 / 14155	58 / 14156	60 / 14157
Preis	<b>39,90</b>	<b>39,90</b>	<b>39,90</b>	<b>39,90</b>	<b>43,90</b>	<b>43,90</b>	<b>43,90</b>

**Plaline Latzhose (schiefer/schwarz)**

Größe / Artikel-Nr.	46 / 141158	48 / 141159	50 / 141160	52 / 14067	54 / 14068	56 / 141161	58 / 14159	60 / 14160
Preis	<b>35,90</b>	<b>35,90</b>	<b>35,90</b>	<b>35,90</b>	<b>35,90</b>	<b>39,50</b>	<b>39,50</b>	<b>39,50</b>

**Plaline Short (schiefer/schwarz)**

Größe / Artikel-Nr.	S / 141167	M / 14069	L / 14070	XL / 141168
Preis	<b>18,90</b>	<b>18,90</b>	<b>18,90</b>	<b>18,90</b>

**ab 10 Teile sortiert ./ 10% Rabatt**



## TOPCON RL-SV2S

### 2-Achs Neigungslaser mit Vertikalmodus

- n Der RL-SV2S verfügt über einen Horizontalmodus, Einachs- und Zweiachsneigungsmodus.
- n Der Laser kann auch im Vertikalmodus betrieben werden.
- n Ideal für die Höhenkontrolle im Baustellenbereich, bei Aushubarbeiten, Nivellierung von Schalungen und der Ausrichtung von Bauelementen, Betonier- und Meterrissarbeiten.
- n Die digital einstellbare Neigung in zwei Achsen ist ideal geeignet für den Bau von Abwasser- und Drainagesystemen, bei welchen exaktes Gefälle notwendig ist.
- n Elektronische Quadrantenabblendung zur Vermeidung von Störungen anderer Lasergeräte bzw. -empfänger auf der Baustelle.
- n Vollständige Funkfernbedienung mit Display und Bedienelementen wie am Laser selbst
- n Empfänger LS-80L mit großer Reichweite, Empfängerhalter, Funkfernbedienung RC60, robustem Transportkoffer und Batterieladegerät

**Lieferumfang:** Empfänger LS-80L mit großer Reichweite, Empfängerhalter, Funkfernbedienung RC60, robustem Transportkoffer, Akku und Ladegerät.

Art.-Nr. 69241 **1695,00**

## Bosch Entfernungsmesser GLM 50 Professional

- n Höchste Bedienbarkeit durch intuitives Tastenfeld
- n Einfachste Ablesbarkeit der Messergebnisse dank des großen und automatisch beleuchteten Displays
- n Komfortable Handhabung dank Softgrip sowie angenehmen und optimierten Silikonkontakten

Messbereich: 0,05 – 50 m  
 Messgenauigkeit: +/- 1,5 mm  
 Lieferumfang: Schutztasche, 2 x AAA-Batterien, Herstellerzertifikat



Art.-Nr. 89667 **99,90**

## EH Kurbelstativ "Profi"

für verschiedenste Einsatzzwecke  
 Merkmale: Exzenterklemmung, Spreizstop, Kombi-Stativschuhe. Besonders für Nivellier- und Rotationslaser geeignet.  
 Länge 75-170 cm, selbsthemmend

Art.-Nr. 69182 **159,00**



## EH Teleskop-Nivellierlatte

mit rückseitiger mm-Teilung, inkl. Tasche und Libelle

Art.-Nr. 69177

**25,90**



## Zimmermannsbleistift

Aus hochwertigem Lindholz gefertigt. Lässt sich sehr gut spitzen und bietet eine optimale Kombination aus Stabilität und Flexibilität. Graphitmine HB, Länge 240 mm, ungespitzt. Zum Markieren von Holz, Karton, Papier und Beton. Wetterfeste, lichtechte Beschriftung. Farbe: rot, Verpackungseinheit: 100 Stück

Art.-Nr. 70300

Einzelpreis: 0,70 / pro Packung

ab 3 Pack **0,60** / pro Packung



## Steinhauerstift

Aus hochwertigem Lindholz gefertigt. Lässt sich sehr gut spitzen und bietet eine optimale Kombination aus Stabilität und Flexibilität. Harte Graphitmine 6H, Länge 240 mm, ungespitzt.

Zum Markieren von rauen, harten Oberflächen, Ziegel, Stein, Beton. Farbe: grün, Verpackungseinheit: 100 Stück

Art.-Nr. 70305

Einzelpreis: 0,95 / pro Packung

ab 3 Pack **0,70** / pro Packung



## Ölsignierkreide

Zum Markieren von trockenem und nassem Holz, Papier, Karton, Stein und Metall; wetterfest, lichtechte Beschriftung Papier / mit Etikett Hexagonal

Art.-Nr. 70290, 6-eck rot 11x110 mm, 12 Stk. in Pack.

Art.-Nr. 70291, 6-eck gelb 11x110 mm, 12 Stk. in Pack.

Art.-Nr. 70292, 6-eck blau 11x110 mm, 12 Stk. in Pack.

Einzelpreis: 2,15 / pro Packung

ab 10 Pack sortiert: **1,95** / pro Packung



## Kreidehalter

Aus eloxiertem Metall gefertigt. Für runde und hexagonale Kreiden mit Durchmesser 10 – 12 mm. Handliche Größe mit nützlichem Clip. Vermeidet verschmierte Hände durch optimal gelagerte, per Knopfdruck verstellbare Kreide.

Art.-Nr. 69134 **5,90**



## Profi-Marker-Set

Profi-Marker-Set bestehend aus:

- 1 x Profi-Marker mit Spitzer und Clip, Allesschreibermine rot
- 1 x Profi-Marker mit Spitzer und Clip, Graphitmine HB
- Ersatzminen Graphit HB, Ø 5,6 mm, Länge 120 mm, verpackt zu 5 Stück
- Ersatzminen Allesschreiber rot, Ø 5,6 mm, Länge 120 mm, verpackt zu 5 Stück
- Ersatzminen Allesschreiber gelb, Ø 5,6 mm, Länge 120 mm, verpackt zu 5 Stück

Art.-Nr. 69130 **19,90**



## Wasserwaage

eloxiert, mit stoßfesten Plexiglas-Libellen

Art.-Nr. 9970405 400 mm **5,85**

Art.-Nr. 9970406 600 mm **6,20**

Art.-Nr. 9970407 800 mm **6,30**

Art.-Nr. 9970408 1000 mm **7,60**

Art.-Nr. 9970409 1200 mm **12,60**

Art.-Nr. 9970410 1500 mm **13,60**

Art.-Nr. 9970412 2000 mm **18,90**



## Bandmaß

im Rahmendreieck, Polyamidbeschichtung, 13 mm

Art.-Nr. 70071 25 m **17,90**

Art.-Nr. 70072 30 m **21,90**

Art.-Nr. 70073 50 m **29,90**



## Bandmaß

im Rahmendreieck, weiß lackiert, 13 mm

Art.-Nr. 70081 25 m **14,90**

Art.-Nr. 70082 30 m **15,90**

Art.-Nr. 70083 50 m **21,90**

## EP Schutzhandschuh „Helsinki Sommer“

Handschuh aus gelbem Polyesterstrick. Latexschumpfbeschichtung in schwarz auf der Innenhand für hohe Abriebfestigkeit und Griffigkeit. **Größe:** 10

Art.-Nr. 141200 **2,90**



ab 120 Paar  
nur **2,50**

## Allover-Softshell Jacke

Atmungsaktiv, wasserabweisend, winddicht, 2 verdeckte seitliche Taschen mit Reißverschluss, 1 Brusttasche rechts mit Reißverschluss, Reflexbiesen vorne, auf dem Rücken sowie im Schulterbereich und an den Armen, Reißverschluss am Kinn hinterlegt, Bündweitenverstellung mit Kordelzug.

**Oberstoff:** 96% Polyester, 4% Elastan, Softshell

**Sicherheitsausstattung:**  
Reflexbiesen

**Größen:** S - M - L - XL  
- XXL - XXXL

**Farbe:** schwarz  
Art.-Nr. 141300 – 141305

auch in marine  
erhältlich  
**39,90**

ab 10 Stk.  
nur **35,90**



## Allover-Retro-Fleece Jacke

Atmungsaktiv, wasserdicht, winddicht, 2 seitliche Taschen mit Reißverschluss, alle Reißverschlüsse sind wasserdicht und mit Reflexmaterial, Reißverschluss am Kinn hinterlegt, Bündweitenverstellung mit Kordelzug, Ärmelbündchen mit Klettverschluss verstellbar.

**Material:**  
100% Polyester Mikrofleece

**Größen:** S - M - L - XL - XXL - XXXL

**Farbe:** schwarz  
Art.-Nr. 141306 – 141311

auch in den Farben: grau,  
marine, grün und orange  
erhältlich

**35,90**

ab 10 Stk.  
nur **32,90**



## EP Nylon-Gärtnerhandschuh „Frankfurt“

Feinstrickhandschuh aus 100% gelbem Polyamid mit schwarzer Beschichtung aus Nitril. Griff- und rutschfest. Elastischer Strickbund für perfekten Sitz. Sehr gute Abriebfestigkeit. Für Montagearbeiten mit hoher Anforderung an das Tastgefühl. Handling öliger und fettiger Teile. Kat. 1 - EN 388 [4131]. **Größe:** 11

Art.-Nr. 141006 **2,90**



## EP Grobstrickhandschuh „Profi-Gripp“

Grobstrickhandschuh (7 Gauge) aus Polyamid und Baumwolle in weiß. Innenhand mit roter, rutschfester PVC-Benoppung für einen sicheren Griff und gegen schnellen Verschleiß. Kat. 2 - EN 388 [2231]. **Größe:** 10

Art.-Nr. 14881 **1,95**

## Allover-Sicherheitsstiefel PRO

Leicht genarbtetes Rindsleder, weich gepolsterter Schafttrand, Rollösen mit Schnürsenkel, rutschfeste PU/TPU Profillaufsohle mit Anstoßkappe, durchtrittsichere Zwischensohle (Kevlar L-protection®), **Größe:** 39 – 47

Art.-Nr. 11870 – 11878 **49,90**



ab 20 Paar  
nur **45,00**



**Neuheit!!!**

ab 30 Stk.  
nur **36,50**

## Mobilzaun „round top“

Neues Mobilzaunsystem mit einem durchgehend gebogenen und verkuppten Rohrrahmen, Größe: 3,5 x 2,0 m inkl. Befestigungsschelle

Art.-Nr. 39220 **39,50**

### Die Vorteile von „round top“

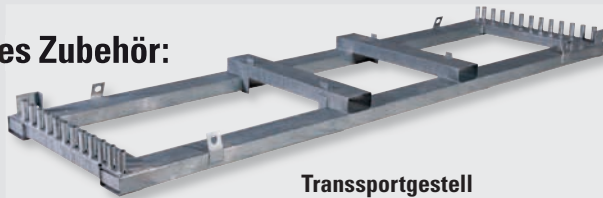
- n kritische Rohr-Rohr Verschweißungen entfallen
- n 38 mm starkes Querrohr (normal 25 – 30 mm), welches an beiden Enden gekuppt (d.h. enger) wird, um eine 100% Verschweißung zum Standrohr zu sichern
- n zusätzliche eingeschweißte Diagonalbleche an den Ecken

Der gesamte Mobilzaun „round top“ aus gebogenem Rahmen, gekupptes starkes Unterrohr und Eckverstärkungen ergibt einen Mobilzaun, der im Vergleich zum herkömmlichen Vierrohrrahmen jede Menge Vorteile hat und nahezu unzerstörbar ist.

### Optional erhältliches Zubehör:



Betonfuß 35 kg  
Art.-Nr. 40127 **4,95**



Transsportgestell  
Aufnahme von 25 Zäunen möglich

Art.-Nr. 40168 **275,00**



Laufrad  
Art.-Nr. 9940617 **15,90**



Kunststofffuß 26 kg  
Art.-Nr. 9940060 **7,95**

Befestigungsschelle  
Art.-Nr. 40159 **1,90**



auch mit Tür erhältlich



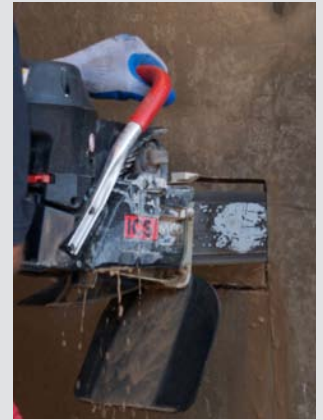
## ICS Diamantkettensäge 695

mit 40 cm Schwert

### EIGENSCHAFTEN & VORTEILE

- n Schneiden von Beton, Stein und Mauerwerk
- n Eckschnitte und schmale Tiefschnitte bis zu 40 cm
- n kleinste Öffnungen
- n 94 cc 2-Takt-Motor (4,8 kW / 6,4 PS)
- n Gewicht 9,6 kg
- n sicher, keine Rotationsbewegung

Art.-Nr. 9952180 **1990,00**



## Stihl MS 261

mit 37 cm Schwert

- n leistungsstarke Profisäge
- n 2,8 kW / 3,8 PS
- n Gewicht 5,2 kg
- n inkl. Rapid Duro3-Kette

Art.-Nr. 890743 **625,00**



## ICS Diamantkettensäge 680

mit 35 cm Schwert

### EIGENSCHAFTEN & VORTEILE

- n Schneiden von Beton, Stein und Mauerwerk
- n Eckschnitte und schmale Tiefschnitte bis zu 40 cm
- n kleinste Öffnungen
- n 77 cc 2-Takt-Motor (3,7 kW / 5 PS)
- n Gewicht 9,6 kg
- n sicher, keine Rotationsbewegung

Art.-Nr. 9951973 **1290,00** (o.Abb)

## Stihl Rapid Duro 3

- n Hartmetall-Sägekette
- n für extrem hohe Beanspruchung
- n Schnittlänge 37 cm

Art.-Nr. 890590 **35,00**





### KRENN-Mattenschneider KM 10 SB

mit Dreischneiden-Wechselmesser,  
max. Schneidleistung 10 mm Ø bei  
HRC 40

Länge: 950 mm, Gewicht: 3,8 kg

Art.-Nr. 74610 **89,00**

### MASTERTOOL- Mattenschneider SKM 1000

mit auswechselbarem Schneidkopf,  
max. Schneidleistung 10 mm Ø bei  
HRC 40

Länge: 1000 mm, Gewicht: 3,5 kg

Art.-Nr. 74674 **67,50**

### EUROTOOL- Bolzenschneider CBK 750

mit auswechselbarem Schneidkopf,  
max. Schneidleistung 11 mm Ø bei  
HRC 19

Länge: 770 mm, Gewicht: 3,8 kg

Art.-Nr. 74682 **55,00**

### EUROTOOL- Bolzenschneider CBK 930

mit auswechselbarem Schneidkopf,  
max. Schneidleistung 13 mm Ø bei  
HRC 19

Länge: 920 mm, Gewicht: 5,6 kg

Art.-Nr. 74683 **69,00**

### Latthammer

deutsches Fabrikat, TÜV geprüft, mit GS-Zeichen, mit  
angeschliffenem Nagelzug und Spitze, mit eingesetztem  
Stahlbolzen, mit Nagelhalter, mit Stahlrohrstiel und Kunst-  
stoffgriff, DIN 7239.

Art.-Nr. 75367 **8,90**



### Monierzange „Knipex“

220 mm Art.-Nr. 75615 **5,75**

250 mm Art.-Nr. 75616 **5,95**

280 mm Art.-Nr. 75617 **6,95**

300 mm Art.-Nr. 75608 **14,25**

(vernickelt)

### Vorschlaghammer

mit Eschenstiel

3 kg Art.-Nr. 56394 **17,70**

4 kg Art.-Nr. 56395 **19,50**

5 kg Art.-Nr. 56396 **21,80**

6 kg Art.-Nr. 56397 **27,70**

**MADE IN GERMANY**



### BOSCH Winkelschleifer

#### „GWS 1100 Professional“

- n 1100 W
- n für Scheiben Ø 125 mm
- n SDS-Clic
- n mit Schnellspanfutter

Art.-Nr. 9991587 **89,90**



### Trenn- und Anfassscheibe „DuoComplete“

Schneiden und Anfassen in einem Arbeitsgang

- n Galvanisierter Schneidrand
- n Diamantbeschichteter Anfaser
- n Schnitttiefenanschlag
- n Konstante Führung

Ø 125 mm

Art.-Nr. 880266 **69,00**



## Schrägaufzug „Fixlift“

Der Fixlift kann von vielen verschiedenen Gewerken eingesetzt werden, wie z. B. in der Sanitärbranche, Solarbranche, von Zimmereien, Dachdeckern oder Restaurateuren. Er ist vor allem im innerstädtischen Bereich sinnvoll, da er dort durch die schnelle Geschwindigkeit die Lasten zügig nach oben befördert.

- n Länge 13,5 m
- n Tragfähigkeit bis 250 kg
- n 2 Geschwindigkeiten 19/38 m/min (=2-stufig)
- n 0,6/1,2 kW, 230 V/50 Hz

**Bestehend aus:**

5 x Leiterteil 2 m, 1 x Leiterteil 1 m, 1 x Knickstück,  
1 x Unipritsche

Art.-Nr. 49680 **3450,00**

## Seilabweisrolle

– für Hanglift notwendig – Art.-Nr. 49193 **39,00**



**auch als Hanglift verwendbar**



Der Fixlift ist auch geeignet für den Einsatz als Hanglift. Bitte beachten Sie, dass der Hang eine Neigung von mind. 30° benötigt. Eventuelle Unterbauten zur Befestigung bzw. zum Erreichen der Neigung müssen bauseits gemacht werden.

## Fugenschneider FS 13-3

- n Serienmäßige Flanschbesprühung sorgt für sparsamen Wasserverbrauch und für optimale Kühlung des Sägeblattes
- n Mehrblattaufnahme bis 15 mm
- n Sägehaube vorne hochklappbar für Überschnitte
- n Anti-Vibrationsgriff reduziert Vibrationen, die auf den Anwender einwirken
- n Handgriff stufenlos verstellbar und um 180° drehbar



**mit Anti-Vibrationsgriff  
inkl. 1 Diamant-Blatt Ø 450 mm**

Art.-Nr. 9951878 **2190,00**

**Technische Daten:**

Schnitttiefe max.	180 mm
Schnitttiefeinstellung	Gewindespindel stufenlos mit Tiefenanzeige
Sägeblattdurchmesser max.	500 mm
Sägeblattaufnahme	25,4 mm
Antriebsmotor	1-Zylinder Honda
Ausgangsleistung max.	8,2 kW / 11,2 PS
Sägeblatt Drehzahl	2300 U/min.
Abmessungen (LxBxH)	1000 / 530 / 870 mm
Gewicht	112 kg

## Vibrationsplatte CF 1

Große Leistung auf kleinstem Raum: Die kompakte, vorlaufende Vibrationsplatte CF 1 ist hervorragend geeignet für Verdichtungsarbeiten in engen Bereichen. Eine Kranöse und Tragegriffe sorgen für ein einfaches Handling, der umklappbare Führungsbügel erleichtert den Transport im PKW. Höchsten Bedienkomfort – auch über einen längeren Zeitraum – garantieren die schwingungsarmen Führungsbügel mit niedrigen Hand-Arm-Vibrationen.

- n mit Honda Benzinmotor (2,9 kW / 4 PS)
- n Zentrifugalkraft 10 kN
- n Gewicht 66 kg

Art.-Nr. 49589 **1160,00**

**Optionales Zubehör:**

Art.-Nr. 49594	Vulkanplatte	<b>120,00</b>
Art.-Nr. 49591	integr. Fahrweite	<b>132,00</b>
Art.-Nr. 49590	Wasserberieselung	<b>120,00</b>



# Sonderaktion

## ALT gegen NEU

Wir kaufen Ihnen Ihren alten Vibrationsstampfer, alte reversierbare Rüttelplatte oder Steintrennsäge ab. Die Geräte müssen lediglich in einem noch funktionsfähigen und betriebsbereiten Zustand sein.

**Nutzen Sie diese Sonderaktion und erneuern Sie Ihren Maschinenpark.**



Beim Kauf eines neuen Vibrationsstampfers **SRV 620** nehmen wir Ihren alten Stampfer, gleichgültig welches Fabrikat, zurück.

Art.-Nr. 9951444 **1750,00**

**Rücknahmepreis:**

Maschine bis 5 Jahre = 400 EUR  
Maschine bis 8 Jahre = 200 EUR



Beim Kauf einer neuen reversierbaren Rüttelplatte vom Typ **CF 2** (alle Modellvarianten) nehmen wir eine alte Rüttelplatte bis 20 kN-Klasse, gleichgültig welches Fabrikat, zurück.

Art.-Nr. 49744 **1250,00**

**Rücknahmepreis:**

Maschine bis 5 Jahre = 400,00  
Maschine bis 8 Jahre = 200,00



Beim Kauf einer neuen reversierbaren Rüttelplatte vom Typ **CR 5** (alle Modellvarianten) nehmen wir eine alte Rüttelplatte der 30 bis 40 kN-Klasse, gleichgültig welches Fabrikat, zurück.

Art.-Nr. 50195 **5999,00**

**Rücknahmepreis:**

Maschine bis 5 Jahre = 1200,00  
Maschine bis 8 Jahre = 600,00



Beim Kauf einer neuen reversierbaren Rüttelplatte vom Typ **CR 8** (alle Modellvarianten) nehmen wir eine alte Rüttelplatte der 60 bis 70 kN-Klasse, gleichgültig welches Fabrikat, zurück.

Art.-Nr. 50197 **8990,00**

**Rücknahmepreis:**

Maschine bis 5 Jahre = 1800,00  
Maschine bis 8 Jahre = 1300,00

## Alumina 120

- Spezielles Wasserbesprühungssystem gewährleistet optimale Sägeblattkühlung und sofortige Abführung des Sägeschuttes
- Äußerst langlebiges Führungssystem garantiert präzise Sägertischführung bei geringsten Schmutzablagerungen
- Einfacher Transport durch abnehmbaren Sägekopf und einklappbare Tischfüße



**inkl. 1 Diamant-Blatt Ø 350 mm**

Beim Kauf einer neuen Steintrennsäge vom Typ **Alumina 120** nehmen wir eine alte Steintrennsäge, gleichgültig welches Fabrikat, zurück.

Art.-Nr. 47394, mit Laser\* **1790,00**

Art.-Nr. 49634, ohne Laser\* **1590,00**

**Rücknahmepreis:**

\*mit Laser = 250,00, \*ohne Laser = 200,00

## **EH** TL Absturzsicherung „Future“

2000 mm, Kunststoff, orange, mit Stützen.

Art.-Nr. 19149 **75,00**

**Individuelle Werbeanbringung**  
Ihr „guter Name“ als Werbung auf jeder Absturzsicherung ist ab 10 Stück möglich.  
**Preis auf Anfrage**



ab 20 Stk.  
nur **69,90**

## TL Baustellenleuchte „Future“

für Baken und Schranken, Blink-/Dauerlicht umschaltbar

zweiseitig gelb Art.-Nr. 20327 **22,50**  
zweiseitig rot Art.-Nr. 20166 **22,50**

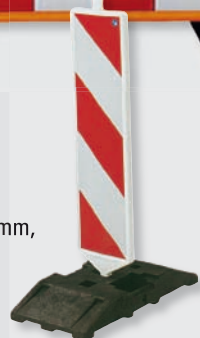


ab 12 Stk.  
nur **19,90**

## TL Sicherheitsbake

UV-beständig, Einsteckstutzen, 40 x 40 mm, mit 3M-Folie Typ 1, Drehadapter

Art.-Nr. 20309 **29,00**

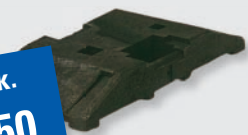


## TL Fußplatte Typ MB-TL 92

als Baken- und Schrankenständer. Aus Recyclingmaterial, Gewicht 28 kg, stapelbar, standsicher mit Einstecköffnungen, 60 x 60 mm, 40 x 40 mm, Ø 42 mm,

Art.-Nr. 20006 **22,00**

ab 36 Stk.  
nur **17,50**



## Alu-Grabenbrücke

Länge 2450 mm, mit eingeschweißtem Rohr zum Einstecken der TL Absturzsicherung „Future“ (Preis ohne Absturzsicherung).

Art.-Nr. 19160 **490,00**



## Absperrband

500 m auf der Rolle, extrem reißfest

Art.-Nr. 20032 **8,50**

500 m auf der Rolle, extrem reißfest, mit EH-Aufdruck

Art.-Nr. 19043 **7,50**



## TL Bakenfußpalette

lackiert, 1,20m lang und 0,90 m hoch, Mehrfachstapelung möglich, für 21 Fußplatten

Art.-Nr. 20031 **109,00**



## TL Lager- und Transportgestell Art.-Nr. 19150 **269,00**

für TL-Absturzsicherung „Future“ 1600 u. 2000 mm für 20 Absturzsicherungen (o. Abb.)

## Mobile Sperrstrahlergarnitur Vollsperrung rot

- n Einfach – wirtschaftlich – sicher
- n kein Vandalismus durch abgebrochene Leuchten oder Diebstahl
- n zentrale Stromversorgung mit 4x 6 Volt - Batterien, dadurch können einzelne Leuchten kein unterschiedliches Licht zeigen
- n 2000x1000 mm, mit integrierten 5 roten Warnleuchten und Batteriefach

Art.-Nr. 9920323 **379,00**

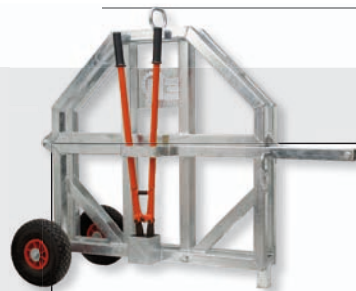


Lieferbar als Halbsperrung mit 3 gelben Leuchten möglich!

## Erdungsbandabroller

- n verzinkter Stahlrohrrahmen
- n kranbar
- n Luftkammerbereifung
- n einfache Bestückung
- n sichere Handhabung
- n aufklappbar

**Neuentwicklung**



inkl. Halterung für Erdungsbandabschneider

Art.-Nr. 94500 **349,00\***

(\*Preis ohne Zange)

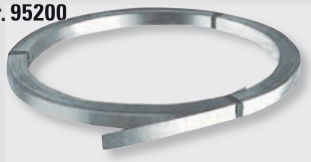
## Erdungsband

verzinkt, 30 x 3,5 mm, Art.-Nr. 95200

1 Rolle **1,55** / kg

10 Rollen **0,99** / kg

20 Rollen **0,92** / kg



## Erdungsbandabschneider

Schneidleistung 40 x 4 mm

Art.-Nr. 75502 **129,00**



## Abschlpflock

verzinkt, Länge 750 mm

Abschalung auf engstem Raum, breite Nagelanlagefläche, hohe Standfestigkeit, Rundstahlanker mit massiver Spitze, leichteres Einschlagen und besserer Halt auch in schwierigen Böden, leichteres Ausschalen durch Amboss am Rundstahl.



Art.-Nr. 39149 **24,00**

ab 20 Stk.  
nur **19,80**

## Alu-Verladeschiene

„mit oder ohne Schutzrand lieferbar“

Länge	4085 mm
Breite außen	460 mm
Breite innen	360 mm
Gewicht/Stück	55 kg

Art.-Nr. 44375 **990,00** /pro Paar

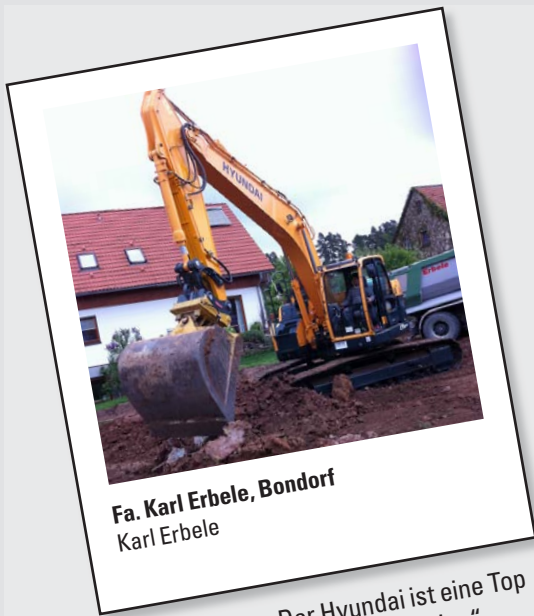


## Universal-Container

Verzinkt, 850 l Fassungsvermögen, vielseitiger Einsatz als Allzweck-Container (Sand und Kies, Mörtel und Beton, Humus, Aushub u. v. a.), gute Stapelfähigkeit bei Lagerung und Transport

Art.-Nr. 9940130 **299,00**





**Fa. Karl Erbele, Bondorf**  
Karl Erbele

„Der Hyundai ist eine Top  
Leistungsmaschine“



**Fa. Haus & Grün, Schönaich**  
Martin Schöllhorn

„Der von Eberle-Hald gelieferte Husquvarna  
Trennschleifer hat mich so begeistert, dass  
ich am liebsten auch Brot damit schneiden  
würde!“



**Fa. Rapp, Aichtal**  
Marcel Rapp

„Wir sind seit über 20 Jahren mit der  
Leistung von Eberle-Hald äußerst  
zufrieden!“



Newsletter-Anmeldung

**Beratung zum Nulltarif**  
**0800 / 23 23 753**  
Rufen Sie uns unverbindlich an.  
Wir helfen Ihnen gerne weiter.

**eberle hald**<sup>®</sup>  
Doppelte Kompetenz für Bau und Industrie.

**MIETE + KAUF**

**Komplettservice: Vertrieb · Mietservice · Werkstatt · Ersatzteillager**

- 01640 Coswig · Dresdner Str. 136 · Tel. 03523/71918 · Fax 03523/71934 · E-Mail: Ndl.Coswig@eberle-hald.de
- 78652 Deisslingen · Am Staatsbahnhof 7 · Tel. 07425/3386-0 · Fax 07425/3386-20 · E-Mail: Ndl.Deisslingen@eberle-hald.de
- 69214 Eppelheim · Gutenbergstr. 12 · Tel. 0 62 21/75 58 39-0 · Fax 06221/75 58 39-20 · E-Mail: Ndl.Eppelheim@eberle-hald.de
- 01723 Kesselsdorf · Inselallee 8 · Tel. 03 52 04/6 67-0 · Fax 03 52 04/6 67-10 · E-mail: Ndl.Kesselsdorf@eberle-hald.de
- 89173 Lonsee-Luizhausen · Westerstetter Str. 11 · Tel. 07542/9410-0 · Fax 07542/9410-20 · E-Mail: Ndl.Meckenbeuren@eberle-hald.de
- 88074 Meckenbeuren · Wiesentalstr. 35 · Tel. 07542/9410-0 · Fax 07542/9410-20 · E-Mail: Ndl.Meckenbeuren@eberle-hald.de
- 72555 Metzingen · Gutenbergstr. 35 · Tel. 07123/9231-0 · Fax 07123/9231-50 · E-Mail: Ndl.Metzingen@eberle-hald.de
- 79331 Nimburg · Zeppelinstr. 3 · Tel. 07663/9309-0 · Fax 07663/9309-20 · E-Mail: Ndl.Nimburg@eberle-hald.de
- 73492 Rainau-Goldshöfe · Aalener Str. 71 · Tel. 07361/5 58 52-0 · Fax 07361/5 58 52-12 · E-Mail: Ndl.Rainau-Goldshoefe@eberle-hald.de
- 76437 Rastatt · Lochfeldstr. 27 · Tel. 07222/15977-0 · Fax 07222/15977-50 · E-Mail: Ndl.Rastatt@eberle-hald.de
- 70188 Stuttgart · Ulmer Str. 61 · Tel. 0711/48024-0 · Fax 0711/48024-28 · E-Mail: Ndl.Stuttgart@eberle-hald.de

