



# AKTUELL

Das Kundenmagazin der Eberle-Hald-Gruppe

Viele sensationelle  
Aktionsangebote  
im Innenteil!



[www.eberle-hald.de](http://www.eberle-hald.de)

# Fünf auf einen Streich!

Fünf neue und innovative Produkte.  
Made by Eberle-Hald.

Einfach exakt

## **EH** Justierkonsole mit Wasserwaage

Eberle-Hald stellt seinen Kunden  
jetzt eine Eigenentwicklung zur  
Verfügung, die ein millimetergenaues  
Justieren ermöglicht. Mehr auf Seite 5.



Robuster Allrounder

## **EH** Fugenschneider „FS 500“

Durch die kompakte Bauweise eignet  
sich der FS 500 optimal für den Einsatz  
auf engen Baustellen. Mehr auf Seite 3.





Ausgabe 2/2012

**Impressum**

**Herausgeber**  
 Eberle-Hald Handel und  
 Dienstleistungen GmbH  
 Gutenbergstraße 35  
 72555 Metzingen  
 Telefon 07123 9231-0  
 Fax 07123 9231-50

**Idee und Konzeption**  
 SCHAUPPEL | PR  
 Kaiserstraße 38  
 76437 Rastatt  
 Telefon 07222 15797-0  
 Fax 07222 15797-20  
 info@schauppel-pr.de  
 www.schauppel-pr.de

**Realisation**  
 afm werbestudio & agentur  
 Charlottenstraße 54  
 72764 Reutlingen  
 Telefon 07121 918747  
 Fax 07121 918748  
 info@afm-werbestudio.de  
 www.afm-werbestudio.de

**Druck**  
 fischbach druck GmbH  
 Erwin-Seiz-Straße 17  
 72764 Reutlingen  
 Telefon 07121 1661-0  
 Fax 07121 1661-20

Konstant auf Wachstumskurs . . . . . 3

Ungebremste Innovationskraft . . . . . 4

Schnell und exakt . . . . . 5

Einsatz für die Umwelt . . . . . 6

Eberle-Hald auf der Zielgeraden für Gold . . . . . 7

Fachgerecht, schnell und flexibel . . . . . 8

Wussten Sie schon? . . . . . 9

„Fliegender“ Wechsel . . . . . 10

Investition in die Zukunft . . . . . 11

Transportrisiken minimieren . . . . . 12

ALLOVER Winterstiefel: stabil und wasserdicht . . . . . 13

Einfach und präzise . . . . . 14

Aktionsangebote . . . . . 15 – 23

Statements unserer Kunden . . . . . 24

**EH AntiVibrations-Handschuh**

Innenhand Amaraleder mit einer Antivibrations-Gummieinlage in der Innenhand, Rückhand Nylon, Farbe: grau/schwarz, Neopren Knöchelschutz. Größe: 11

Art.-Nr. 14110 **11,90**

besserer Schutz gegen  
 „weiße Finger“



**Information:**  
 Längere Benutzungsdauer von Geräten kann zu vibrationsbedingten Durchblutungsstörungen der Hände führen (Weißfingererkrankung).



Freuen sich über die Eröffnung der neuen Betriebsstätte: von links Niederlassungsleiter Daniel Knauth, Fred Möllendorf (Geschäftsführer Eberle-Hald Dresden) und Timo Lotz (Mietparkleiter in Chemnitz).

## Neue Niederlassung in Chemnitz

# Konstant auf Wachstumskurs

Im Juni dieses Jahres hat Eberle-Hald seinen zwölften Standort eröffnet. Die neue Niederlassung im Chemnitzer Gewerbegebiet, direkt an der Autobahn A4, ist auf einer Grundstücksfläche von 800 m<sup>2</sup> entstanden. In die 400 m<sup>2</sup> großen Halle ist auch eine Werkstatt integriert.

Eberle-Hald ist als einziger Baumaschinenfachhändler mit neun Niederlassungen flächendeckend in ganz Baden-Württemberg vertreten. In Sachsen konnte nun in Chemnitz der dritte Standort neben Kesselsdorf bei Dresden und Coswig seine Arbeit aufnehmen. Eberle-Hald

hat in Sachsen die Vertretungen für Baumaschinen der führenden Hersteller Atlas Baumaschinen, Atlas Weyhausen und Doosan. Mit der neuen Niederlassung reicht das Einzugsgebiet von Chemnitz bis ins Vogtland im Süd-Westen, dem Landkreis Zwickau im Westen, dem Land-

kreis Mittelsachsen im Norden und Osten und dem Erzgebirgskreis im Süden. Bereits in den vergangenen Jahren hat Eberle-Hald seine enorme Leistungsfähigkeit in den Bereichen Verkauf und Vermietung von Baumaschinen und Baugeräten erfolgreich unter

Beweis gestellt. Auch in puncto Fahrzeugbau und Kranaufbauten hat sich das Unternehmen als Spezialist mit Fachkompetenz bei seinen Kunden einen guten Ruf erarbeitet. Besonders viel Wert legt Eberle-Hald auf seinen vorbildlichen Reparatur- und Ersatzteilservice für die Fabrikate vieler führender Hersteller.

Der Schwerpunkt in der Chemnitzer Niederlassung liegt auf der Vermietung von Baumaschinen und einem schnellen, professionellen Reparaturservice. Eberle-Hald plant außerdem, das Dienstleistungsportfolio am neuen Standort weiter auszubauen.

## Premierenaufttritt mit fünf Eigenentwicklungen

# Ungebremste Innovationskraft

Eberle-Hald feiert in diesem Jahr eine Premiere – den ersten Auftritt auf der GaLaBau 2012 in Nürnberg. Am repräsentativen EH-Messestand werden neben verschiedenen Profi-Handwerkzeugen und gartenbauspezifischen Geräten fünf neue Produkte aus der eigenen Ideenschmiede vorgestellt.



Neu im Sortiment ist der EH-Fugenschneider FS 500, der eine Schnitttiefe von 190 mm erreicht. Dank seiner kompakten Form eignet sich das Gerät ideal für den Einsatz auf engen Baustellen. Der geschlossene, verwindungssteife Rahmen verleiht dem Benzin-Fugenschneider zudem eine besondere Robustheit. Das Absenken und Ausheben des Sägeblattes erfolgt stufen-

los über eine geschlossene Gewindespindel, sodass Beschädigungen ausgeschlossen sind. Der Wassertank des EH-Fugenschneiders fasst 30 l und gewährleistet lange Schneidzeiten. Die serienmäßige Sägeblattbesprühung sorgt für eine optimale Kühlung des Sägeblattes. Weitere Vorteile der Neuentwicklung sind die leicht abnehmbare Sägehaube, sowie die serienmäßige

Feststellbremse. Sie verhindert ein Wegrollen der Maschine. Ausgestattet ist die EH-Neuentwicklung mit einem 1-Zylinder-Motor, der eine Leistung von 8,2 kW (11,2 PS) erbringt. Die Sägeblattzahl liegt bei 2.550 U/min. Geschäftsführer Bernd Eberle: „Wir sind sehr stolz auf unsere Eigenentwicklungen. Die GaLaBau ist daher für uns die ideale Gelegenheit, Neuheiten

wie den EH-Fugenschneider einer breiten Öffentlichkeit der Branche zu präsentieren.“

*Auf der GaLaBau 2012 in Nürnberg, Halle 5, Stand 339, stellt Eberle-Hald unter anderem seinen neuen EH-Fugenschneider vor.*

**NEU**

## EH Fugenschneider „FS 500“

Durch die kompakte und robuste Bauweise eignen sich der FS 500 optimal für den Einsatz auf engen Baustellen.

- n Benzin-Fugenschneider in robuster und kompakter Bauform
- n Geschlossener, verwindungssteifer Rahmen
- n Das Absenken und Ausheben des Sägeblattes erfolgt stufenlos über eine Gewindespindel, somit werden Beschädigungen des Sägeblattes vermieden
- n Ein großer Wassertank von 30 l Kapazität reduziert die Arbeitsunterbrechungen
- n Die serienmäßige Sägeblattbesprühung sorgt für eine optimale Kühlung des Sägeblattes, dadurch werden höhere Standzeiten der Sägeblätter gewährleistet
- n Leicht abnehmbare Sägehaube
- n Serienmäßig mit Feststellbremse
- n Inklusive Diamantrennscheibe ASW 10 (Ø 450 mm) für Asphalt
- n Kranaufhängung

inkl. Diamant-Blatt

mit Anti-Vibrationsgriff

### Technische Daten:

Schnitttiefe:	190 mm
Schnitttiefeinstellung:	Gewindespindel stufenlos
Sägeblattdurchmesser:	max. 500 mm
Sägeblattaufnahme:	25,4 mm
Spannbreite max.:	15 mm
Kraftstoff:	Benzin
Antriebsmotor:	1-Zylinder Honda
Motorleistung:	8,2 kW/11,2 PS
Sägeblattzahl:	2550 U/min.
Abmessungen (L/B/H):	1030/505/805 mm
Gewicht:	93 kg

Art.-Nr. 49356

**1950,00**

## EH-Justierkonsole mit Wasserwaage

# Schnell und exakt

Bei der Schalung von Fundamenten kommt es auf eine absolut exakte Ausrichtung der einzelnen Elemente an. Eberle-Hald stellt seinen Kunden jetzt eine Eigenentwicklung zur Verfügung, die ein millimetergenaues Justieren ermöglicht.

Die neue, verzinkte Justierkonsole ist über ein Gewinde verstellbar und lässt sich optimal anpassen. Für noch mehr Präzision ist die EH-Eigenentwicklung mit einer Wasserwaage ausgestattet. So kann beim Einbau genau überprüft werden, ob die Schalung exakt ausgerichtet ist.

Ein weiterer Vorteil der Justierkonsole ist die bereits vormontierte Nagelholzaufgabe. Damit wird das Gerät durch die Nagellöcher einfach an den Schalungsträgern befestigt. Das Anschließen der Schalung ist damit schnell und komfortabel erledigt. Die robusten Füße gewährleisten zudem einen sicheren Stand.



Die neue EH-Justierkonsole ist mit einer Wasserwaage ausgestattet und ermöglicht so eine exakte Ausrichtung der Schalung.

 **Büro-Mannschaftscontainer**

**Grundrahmen:** 3 mm Stahlprofil, verzinkt, verschraubte Verbindungen, ISO Containerecken, Manipulation mit Stapler oder Kran

**Boden:** PU Paneele 50 mm, OSB Spanplatte, PVC-Bodenbelag 1,5 mm, U-Wert: 0,39 W/m<sup>2</sup>K, Bodenbelastung 250 kg/m<sup>2</sup>

**Dach:** PU Trapezblechpaneel 90 mm, U-Wert: 0,36 W/m<sup>2</sup>K, Dachbelastung 150 kg/m<sup>2</sup>, Innen RAL 9002 grauweiß

**Wände:** PU Paneele 50 mm, verzinktes Stahlblech Stärke 0,4 mm, Blech/Blech niedrig profiliert/glatt, U-Wert: 0,41 W/m<sup>2</sup>K, Paneele PVC beschichtet, Stärke 120 mykron, Farbe außen RAL 9002 grauweiß, innen RAL 9010 reinweiß

**Tür:** Aluminiumtür, isoliert, RAL 9010 reinweiß, (B/H) 850 x 2000 mm

**Fenster:** 1 x Kunststoff Dreh-/Kippfenster, Rahmen weiß, (B/H) 880 x 1334 mm

**Elektroinstallation:** 1 Zugang AP mit CEE Anschluss, 380 V/32A/5-polig, 1 Verteilerkasten mit FI Sicherheitsautomaten 10A/16A, 1 Lichtschalter, 1 Erdungsleiter, Installation AP, 1 x Leuchtstofflampe 58 W mit Abdeckwanne, 1 x Steckdose AP 220 V, Heizelement mit separater Steckdose 1,5 kW

**Abmessung außen (L/B/H):** 2989 x 2200 x 2591 mm

**Abmessung innen (L/B/H):** 2789 x 2200 x 2300 mm

**Gewicht:** 1200 kg

Art.-Nr. 24344 **3550,00**

**Beschreibung wie oben – jedoch zusätzlich:**

**Elektroinstallation:** 2 x Leuchtstofflampe 58 W mit Abdeckwanne, 2 x Steckdose AP 220 V, Heizelement mit separater Steckdose 2,0 kW

**Abmessung außen (L/B/H):** 4550 x 2200 x 2591 mm

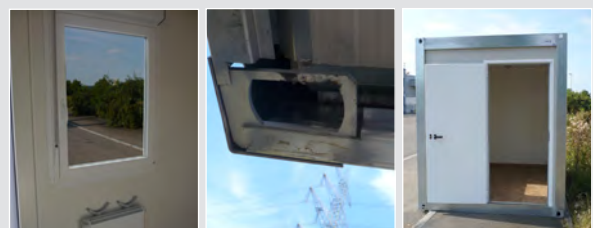
**Abmessung innen (L/B/H):** 4350 x 2200 x 2300 mm

**Gewicht:** 1500 kg

Art.-Nr. 24351 **4350,00**

Ersetzt den bisherigen Bauwagen!  
Passend für Ihre Ladepritsche!

**NEU**



## Ökomarker auf Kreidebasis

# Einsatz für die Umwelt

Auf der GaLaBau 2012 stellt Eberle-Hald auch eine neue Markierfarbe für den Bereich Bau und Vermessung sowie einen speziellen Ökomarker vor. Beide Produkte wurden in Eigenregie entwickelt.

Der neue EH-Ökomarker auf umweltfreundlicher Kreidebasis besteht aus garantiert pflanzenverträglichen Inhaltsstoffen und eignet sich optimal für Markierungen, die nur für kurze Zeit sichtbar sein sollen. Mit Wasser kann der EH-Ökomarker einfach wieder entfernt werden. Durch den hohen Anteil an Pigmenten ist das in Weiß und Pink erhältliche Spray stark deckend. Zudem verfügt das innovative Produkt über eine patentierte Einhand-Sicherheitskappe, die zuverlässig unbeabsichtigtes Sprühen und farbige Finger verhindert. Die Dose lässt sich restlos entleeren, so ist auch die Entsorgung kein Problem.

Die Markierfarbe ist in fünf verschiedenen Farbtönen erhältlich und punktet mit hervorragender Leucht- und Deckkraft.

Besonders praktisch: Das 360-Grad-Ventil ermöglicht das Sprühen in allen Lagen und Richtungen und reinigt sich nach der An-



wendung selbst, sodass keine Entlüftung notwendig ist. Die feine Strichbreite garantiert akkurates Arbeiten. Die EH-Markierfarbe ist bei Temperaturen von bis zu -20° C einsetzbar, besonders umweltfreundlich und nicht gesundheitsschädigend.



Der EH-Ökomarker besteht aus garantiert pflanzenverträglichen Inhaltsstoffen und kann mit Wasser einfach entfernt werden.

### Benzin Stromerzeuger „ECO 3“

2,4 KVA, 230 V, Honda Benzinmotor. Ein Stromerzeuger mit erweiterter Ausstattung für den professionellen Einsatz. Ein großvolumiger, leicht zugänglicher und sicherer Tank ermöglicht lange Arbeitszyklen. Leichter Zugang zum Reinigen und Wechseln des Luftfilters.

Art.-Nr. 49722 **650,00**



### Benzin Stromerzeuger „ECO“ 5 mit Handstart und AVR-Spannungsregler

4 KVA, 230 V, Honda Benzinmotor. Ein Stromerzeuger mit erweiterter Ausstattung für den professionellen Einsatz. Ein großvolumiger, leicht zugänglicher und sicherer Tank ermöglicht lange Arbeitszyklen. Die Steckdosen 230V/400V mit Schutzart IP44 sind thermisch abgesichert.

Art.-Nr. 49089 **1148,00**



### Benzin Stromerzeuger „ECO 8“ inkl. AVR-Spannungsregler

7 KVA, 400 V/230V, Honda Benzinmotor. Ein Stromerzeuger mit erweiterter Ausstattung für den professionellen Einsatz. Ein großvolumiger, leicht zugänglicher und sicherer Tank ermöglicht lange Arbeitszyklen. Die Steckdosen 230V/400V mit Schutzart IP44 sind thermisch abgesichert.

Art.-Nr. 49723 **1595,00**



Qualifizierter Service Partner

# Eberle-Hald auf der Zielgeraden für Gold

Die Firma Kubota Baumaschinen GmbH ist deutscher Marktführer für Kompakt- und Kurzheckbagger und Teil eines weltweiten Unternehmens mit 28.000 Mitarbeitern.



Die Firmengeschichte reicht über 118 Jahre zurück und zeigt, wie sich ein erfolgreiches Unternehmen entwickeln kann. Kubota hat ein Bewertungssystem für seine Kunden entwickelt um zu zeigen, welche Firmen sich als „Qualifizierter Gold Service Partner“ titulieren dürfen. Diese beinhaltet u.a. auch die Zuverlässigkeit und Fachkompetenz der

Mitarbeiter sowie Kundenzufriedenheit einer jeweiligen Firma. Eberle-Hald ist von Kubota auch bewertet worden und kann stolz mitteilen, dass alle Kriterien erfüllt worden sind. Die offizielle Auszeichnung steht noch aus, aber wir freuen uns heute schon diese Mitteilung machen zu dürfen. Es ist ein Kompliment nicht nur an die Firma allge-

mein, sondern an alle Mitarbeiter in jeder EH-Niederlassung. Wir werden diese zukünftige Auszeichnung als Ansporn nehmen um unseren Kunden die Dienstleistung zu erbringen, für die wir ausgezeichnet wurden. Die langjährige Zusammenarbeit mit Kubota hat sich für uns bewährt und wir freuen uns auf eine gemeinsame und erfolgreiche Zukunft.

## Elektroheizgerät

Die perfekte Wärmequelle mit Leistungen von 3 kW – 18 kW, rostfreies, voll gekapseltes Rohrelement, geeignet für Wandmontage.

EH 3	230 V	3 kW	Art.-Nr. 24164	<b>135,00</b>
EH 5	400 V	5 kW	Art.-Nr. 24165	<b>169,00</b>
EH 9	400 V	9 kW	Art.-Nr. 24166	<b>219,00</b>
EH 15	400 V	15 kW	Art.-Nr. 24167	<b>356,00</b>
EH 18	400 V	18 kW	Art.-Nr. 24168	<b>519,00</b>



## Propan-Gasheizer

Typ P30, Anschlussarmatur und Druckregler, 12,4 – 31 kW.

Art.-Nr. 25627 **295,00**



## TE-40 Luftentfeuchter

Die Geräte sind einfach aufzustellen, sofort einsatzbereit und arbeiten geräuscharm.

TE-Modelle mit Zusatzheizung: Die elektrische Zusatzheizung erhöht die Raumtemperatur bei kalter Witterung und verbessert dadurch die Entfeuchtungsleistung.

### Weitere Vorteile:

Kühlmittel R 407 C, FCKW-frei zum Schutz der Umwelt und der Ozonschicht

### Technische Daten:

Entfeuchtungsleistung:	40 ltr./24h	Wasserauffangbehälter:	14 ltr.
Luftleistung:	500 m <sup>2</sup> /h	Elektroanschluss:	230/50V/Hz
Arbeitsbereich Temperatur:	0 – 35 °C	Gewicht:	37 kg

Art.-Nr. 25644 **1120,00**



Eberle-Hald steht gleich mit Exzellentem Service

# Fachgerecht, schnell und flexibel – Das garantieren wir Ihnen!

## Reparaturen sind Vertrauenssache

Um für unsere Kunden den größtmöglichen Nutzen zu generieren, setzt Eberle-Hald auf ein umfassendes und integriertes Servicekonzept: Ansprechpartner für alle Belange des Kunden zu sein, steht dabei als Leitprinzip im Mittelpunkt. Die unten genannten Leistungsbereiche decken die für unsere Kunden geschäftskritischen Bereiche ab.

**Lieferservice** Wir sorgen dafür, dass Sie jeweils die Maschinen termingerecht vor Ort haben, die Sie benötigen. Mit unserem speziellen Fuhrpark realisieren wir Maschinentransporte bis 25 Tonnen. Dafür sind acht Spezialtransporter und eigens dafür ausgebildete Fahrer im Einsatz. Durch diesen Leistungsbaustein wird der Eberle-Hald-Mietservice zum Rund-um-Sorglospaket.

**Prüfungen mit Zertifikat** Die Maschinen und Geräte der Neuzeit sind komplexe technische Einheiten. Schnelligkeit, Kraft und hohe Arbeitsleistung sind dabei ausschlaggebend und entfalten sich auf leisesten Hebeldruck. Die daraus resultierenden Gefahrenquellen werden nur durch intensive Schulung auf den Maschinen und durch theoretische Informationen ausgeschlossen. Die Eberle-Hald-Akademie hat sich zum Ziel gesetzt, die Mitarbeiter der Kunden durch intensive Schulungen zu Maschinenführern zu machen, die jeder Situation gewachsen sind.

## Werkstatt und Reparatur-Service

Unsere Servicetechniker gewährleisten eine fachgerechte, schnelle und investitionssichernde Wartung und Reparatur aller gängigen Fabrikate von Baumaschinen und Geräten. Um die hohen Servicestandards auch vor Ort auf den Baustellen zu gewährleisten, stehen insgesamt 101 speziell ausgestattete Servicefahrzeuge und 40 Techniker bereit. Auf diese Weise tragen wir mit dazu bei, dass

unsere Kunden ihre engen Terminpläne einhalten können und teure Stand- und Ausfallzeiten verkürzt werden.

**Spezial-Werkstätten für geodätische Geräte** In zwei eigenen Spezial-Werkstätten bieten wir die fachgerechte Reparatur von Nivellierinstrumenten, Theodoliten, Maschinensteuerungen sowie Hoch- und Tiefbau-Laser. Die Arbeiten erledigen Servicemitarbeiter, die eigens hierzu auf dem neuesten technischen Stand ausgebildet sind.

**Ersatzteillager** Damit Reparaturzeiten kurz gehalten werden können, unterhalten wir ein umfangreiches Ersatzteillager und betreiben für Sie einen 24-Stunden-Service. Geschulte Fachverkäufer stehen Ihnen beim Kauf beratend zur Seite. Und weil Zeit Geld ist, organisieren wir auch die unmittelbare Lieferung der Ersatzteile vom Werk direkt auf Ihre Baustelle.

**Pflegedienst** Sauberkeit und Pflege ist bei Maschinen und Geräten wichtig um die Funktionen nicht zu beeinträchtigen. Um dies sicherzustellen, wird jede Maschine nach der Reparatur in unserer Werkstatt nach DIN Vorschriften sorgfältig gereinigt und gepflegt.

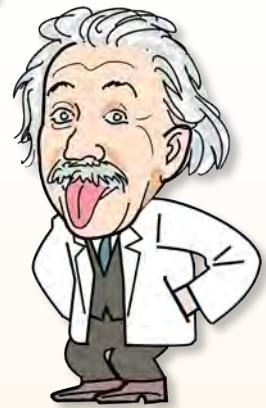
**Kundenorientierte Lösungen** Unsere Mitarbeiter und Kundenberater bieten für bessere Zielvorgaben und Lösungen ein umfassendes Wissen, da sie auf mehr als einer Baustelle zu Hause sind. Der Dialog vor Ort und die umfassende Beratung unserer Kunden in unseren Niederlassungen und Stützpunkten sind die Säulen, auf denen der Erfolg unserer Kunden und ihrer Unternehmen basiert. Wir gehen davon aus, dass Aufgabenstellungen, denen unsere Kunden gegenüberstehen, mit unserer Hilfe und unserem Know-how schneller und leichter lösbar sind.



**162362 km** verbringen unsere Monteure und Vertriebsmitarbeiter im Außendienst monatlich auf der Straße, um für Sie die bestmögliche Hilfe und Dienstleistung zu gewähren.



**7857 Jahre alt** sind alle unsere Mitarbeiter zusammen und stehen mit ihrer Kompetenz und Lebenserfahrung unseren Kunden mit Rat und Tat zur Seite.



**1 neue Niederlassung**

„Chemnitz“ zählen wir seit kurzem zu unserem Familien-Unternehmen dazu, somit sind es 3 in Sachsen und 9 in Baden-Württemberg.



**Beratung zum Nulltarif**  
**0800 / 23 23 753**  
Rufen Sie uns unverbindlich an.  
Wir helfen Ihnen gerne weiter.



**€ 0,02** kostet das günstigste Produkt bei Eberle-Hald und das ist ein Verschlußstopfen.

**11x tippen**

und Ihnen wird geholfen.  
0800/2323753 ist unsere Hotline zum Nulltarif für all Ihre Fragen, die wir gerne beantworten.

**500  eigene Produkte**

haben wir für Sie bis jetzt entwickelt, welche ausgetüftelt wurden um Ihnen einen Wettbewerbsvorteil zu verschaffen.



**1087 Eberle-Hald Stifte** haben wir im Einsatz.



## Hyundai-Bagger R 145-9 mit Variolock

# „Fliegender“ Wechsel

Vom Greifer zum Schwenklöffel im Handumdrehen: Eberle-Hald Deißlingen hat jetzt einen Hyundai-Bagger vom Typ R 145-9 an die Firma Letsch übergeben. Inklusive: das vollhydraulische Schnellwechselsystem Variolock von Lehnhoff. Damit können alle Anbaugeräte in Sekundenschnelle gewechselt werden.

Das Tauschen von hydraulischen Anbaugeräten ist äußerst zeitaufwendig. Abhilfe schafft das Kupplungssystem Variolock. Damit kann der Fahrer bequem von der Kabine aus alle Werkzeuge samt ihrer hydraulischen Verbindung per Knopfdruck wechseln. Die Hydraulik bildet dabei eine kompakte Einheit mit dem bewährten Original Lehnhoff-Schnellwechsler.

Die Vorteile des Variolock-Systems liegen klar auf der Hand. Personal- und Zeitersparnis erhöhen die Wirtschaftlichkeit, zudem lohnt sich ein Werkzeugwechsel auch für kurze Arbeitseinsätze. Maschine, Anbaugeräte und Hydraulikschläuche werden geschont, das Risiko von Schlauchbrüchen ist praktisch ausgeschlossen. Variolock bietet dem Fahrer außerdem mehr Sicherheit und Komfort.

Das System Variolock ist mit allen Lehmatric-Anbaugeräten wie Tieflöffel oder Reißzähne kompatibel. Die innovative Ventilsperntechnik ermöglicht eine präzise Hydraulikverbindung.



*Letsch Transporte arbeitet ab sofort mit einem Hyundai-Bagger R 145-9, ausgestattet mit dem vollhydraulischen Wechselsystem Variolock von Lehnhoff. Übergeben wurde der Allrounder von Eberle-Hald Deißlingen.*

Zudem punktet Variolock mit minimalem Druckverlust und geringer Erwärmung bei großem Öldurchfluss. Oliver Heilborn, Eberle-Hald Abteilungsleiter Baumaschinen, bestätigt: „Mit Variolock ist die Zeitersparnis

einfach enorm. Lästige und auch schmutzige Arbeiten beim Verbinden oder Lösen von Hydraulikschläuchen entfallen komplett.“ Das innovative System ist zudem äußerst robust und besonders pflegeleicht.

Die fundierte Ausbildung des Nachwuchses liegt Eberle-Hald am Herzen. Aus diesem Grund unterstützt das Unternehmen auch in diesem Jahr wieder den Jugendpreis der Landschaftsgärtner in Kooperation mit dem Verband Garten-, Landschafts- und Sportplatzbau Baden Württemberg e.V. Leinfelden-Echterdingen.

**EH unterstützt Jugendpreis 2012**

# Investition in die Zukunft

Im Rahmen des bundesweiten Berufswettbewerbs präsentierten nun GaLaBau-Azubis aus dem Ländle ihr Können. Für die drei bestplatzierten Teams hielt Eberle-Hald einen ganz besonderen Preis bereit.

Die Teilnehmer hatten die Aufgabe, in sieben Stunden auf dem Landesgartenschau-Gelände in Nagold eine 9 m<sup>2</sup> große Fläche zu gestalten. In dem kleinen Garten musste ein Weg aus Natursteinpflaster angelegt werden, der auf ein Hochbeet führt. Die Front und die beiden Seitenteile des Beetes sollten dabei aus zweischichtigen Natursteinmauern bestehen. Zudem galt es, zwei Findlinge zu beiden Seiten des Weges in die Pflanzflächen zu integrieren. Das Ziel war also hoch gesteckt. Die fachkundige Jury zeigte sich jedoch überaus zufrieden mit den Resultaten. Am meisten über-

zeugte die Arbeit von Reinhold Irsslinger und Manuel Kappler. Das Siegerteam ebenso wie die Teams auf Rang zwei und drei freuten sich riesig über ihre Platzierungen und ein überaus nützliches Präsent aus dem Hause Eberle-Hald. Die Preisträger erhielten jeweils eine Werkzeugkiste für Azubis im Garten- und Landschaftsbau. Der stabile Stahlblechkoffer beinhaltet eine Profi-Schutzausrüstung ebenso wie hochwertiges Werkzeug von der Baumsäge bis zum Pflasterhammer. So ausgerüstet können Reinhold Irsslinger und Manuel Kappler jetzt der nächsten Wettbewerbsrunde gelassen entgegensehen: Auf der GaLaBau-Messe in Nürnberg vertritt das Winner-Team Baden-Württemberg beim Bundesentscheid. Die Mitarbeiter von Eberle-Hald drücken dann vom Messestand aus fest die Daumen.



Ein starkes Team: Reinhold Irsslinger (links) und Manuel Kappler überzeugten die Jury mit der Gestaltung eines kleinen Gartens und belegten beim Jugendpreis der Landschaftsgärtner Platz eins. Eberle-Hald spendierte den beiden GaLa-Bauern in spe jeweils eine Werkzeugkiste für Azubis.

## Werkzeugkiste für Azubis

umfangreiche Ausstattung  
Art.-Nr. 74781

**390,00**



Weitere Informationen unter [www.eberle-hald.de](http://www.eberle-hald.de)

Für eine optimale Sicherung kleinteiliger Ladung bei zugleich höchster Beanspruchung hat Eberle-Hald jetzt sein bewährtes Gurtband-Ladungssicherungsnetz weiterentwickelt und eine Kombination aus einem weitmaschigen Gurtband und einem feinmaschigen Seilnetz auf den Markt gebracht.



*Optimal gesichert mit dem Kombi-Zurrnetz: Durch das engmaschige Seilnetz können kleine Ladungsteile zuverlässig gesichert werden. Das weitmaschige Gurtbandnetz wiederum nimmt die beim Transport auftretenden Kräfte auf.*

## Neues Kombi-Zurrnetz sichert Ladung perfekt

# Transportrisiken minimieren

Das innovative Kombi-Zurrnetz ist durch sein reduziertes Eigengewicht extrem handlich und verbindet die Vorteile beider Netztypen. Durch das engmaschige Seilnetz können kleine, einzelne Ladungsteile zuverlässig gesichert werden. Das weitmaschige Gurtbandnetz wiederum nimmt die beim Transport auftretenden Kräfte über seine Beschlagteile und Schnellspanner auf.

Der praktische Helfer sorgt mit seiner speziellen Nähtechnik für optimale Kraftübertragung. Dabei wird der tragende Netzstrang durch das Beschlagteil geführt und zusätzlich vernäht. Das Ergebnis kann sich sehen lassen: Die Belastung von Zurrmittel und Ladung wird deutlich minimiert und eine größtmögliche Sicherheit garantiert.

Für Fahrzeuge in Längsausführung oder

besonders hohe Ladegüter kann das Basisnetz mit einem zweiten Netz verlängert werden. Die Verspannung erfolgt mittels eines Direktzurrverfahrens durch festvernähte Schnellspannsysteme in allen vier Ecken. Dadurch wird eine formschlüssige Ladungssicherung garantiert und zwar auch dann, wenn nicht an die Stirn- oder Bordwand geladen werden kann.

## EH Anti-Rutsch-Pads

- n 60 Anti-Rutsch-Pads
- n Beidseitig verwendbar
- n Extrem stabil und unzerreißbar
- n Einsatz bei Kälte bis  $-40^{\circ}$
- n Wärme bis zu  $+120^{\circ}$
- n Sehr hohe Gleitreibwerte

- n enorme Kosteneinsparungen durch Langzeiteinsatz
- n Unempfindlich gegenüber den meisten Säuren, Laugen sowie Benzin und Diesel

Art.-Nr. 24274 **99,00**



An kalten Tagen optimal geschützt

# ALLOVER Winterstiefel: stabil und wasserdicht



Nach dem Sicherheitstiefel ALLOVER PRO hat Eberle-Hald mit dem ALLOVER Winterstiefel jetzt ein Modell für die kalte Jahreszeit auf den Markt gebracht.

Der S3 Sicherheitstiefel garantiert maximalen Schutz und hohen Tragekomfort. Ausgestattet mit einem Wärmefutter und einer kälteisolierenden, rutschfesten TPU/PU-Profillaufsohle, wird er allen Anforderungen der kalten Jahreszeit gerecht. Dass die Laufsohle des wasserbeständigen Winterstiefels zusätzlich öl- und benzinresistent ist, macht das Modell zu einem wahren Ass im Arbeitsschutz.

Die Eigenentwicklung von Eberle-Hald verfügt über eine herausnehmbare antistatische Einlegesohle, eine durchtrittsichere

Zwischensohle und Zehenschutzkappen aus Stahl. „Mit solch einem Sicherheitsschuh wie dem ALLOVER Winterstiefel kann im Arbeitsalltag nichts schiefgehen“, sagt EH-Geschäftsführer Bernd Eberle.

Ein weiterer Vorteil des Sicherheitstiefels ist die praktische Kombination aus Ringösen-schnürung und seitlichem Reißverschluss. Das Obermaterial des Schuhs ist aus robustem Rindleder gefertigt. Durch das weiche Wärmefutter und den gepolsterten Schaftabschluss werden Druckstellen verhindert

*Der Allover Winterstiefel aus dem Hause Eberle-Hald überzeugt durch maximalen Schutz und hohen Tragekomfort.*

und ein bequemes An- und Ausziehen ermöglicht. Der ALLOVER Winterstiefel ist in der Farbe Schwarz über die Eberle-Hald-Zentrale in Metzingen bestellbar.

Weitere Informationen gibt es im Internet unter [www.eberle-hald.de](http://www.eberle-hald.de).

## Gurtband/Seilnetzkombination

Ideal für PKW und LKW

Das Netz bietet verschiedene Befestigungsmöglichkeiten wie Triangel-Karabinerhaken, Deltabügel und Zurrösen. Die Ladungssicherung kann im Niederzurrverfahren, im Direktzurrverfahren und im Formschlussverfahren erfolgen.

PES-Gurtband und Seilnetz, an allen Eckpunkten mit integriertem Schnellspanner, zusätzlich an der oberen Randlinie mit 4 x Karabinerhaken und an den übrigen Randlinien mit insgesamt 8 x D-Bügel, hierdurch können zwei oder mehr Netze miteinander adaptiert werden. 30 mm Bandbreite.

### Technische Daten:

Länge: 1650 mm, Gesamtbreite: 1975 mm  
Maschenweite: 300 x 300 mm plus Seilnetz

Art.-Nr. 44005 **359,00**

Länge: 3600 mm, Gesamtbreite: 1975 mm  
Maschenweite: 300 x 300 mm plus Seilnetz

Art.-Nr. 44577 **649,00**

**NEU**



**Die Lösung für kleine Ladegüter  
und große Einzelstücke**



## Innovation in der Baggertiefenkontrolle

# Einfach und präzise

Viele der in Deutschland angebotenen Baggertiefenkontrollsysteme haben ihre Tücken: Sie sind entweder sehr anfällig, teuer oder schwierig einzurichten. Eberle-Hald bietet jetzt mit „iDig“ die ideale Lösung.



*Eberle-Hald bietet jetzt eine echte Innovation im Bereich Baggertiefenkontrolle. Das System „iDig“ arbeitet besonders schnell und mit hoher Genauigkeit.*

Maschinen mit jeweils fünf Löffeln können so abgespeichert und wieder aufgerufen werden.

Die Sensoren sind mit Solarzellen ausgestattet und laden sich selbst auf. Ein externes Ladegerät ist daher nicht erforderlich. Die Kabinenanzeigen werden mit Saugnäpfen gehalten und über den Zigarettenanzünder gespeist. Die Software in der Anzeigeeinheit erklärt jede Funktion mit Hilfe von Grafiken und Animationen. Die LCD-Anzeige gibt den aktuellen Abstand zur Solltiefe in cm an. Die zusätzliche LED-Anzeige führt den Fahrer zu seiner gewünschten Grabtiefe. Zudem kann ein akustisches Signal aktiviert werden.



Das innovative System arbeitet mit bis zu sechs Sensoren, die an der Maschine befestigt werden. Sie lassen sich an Löffel (Schnellwechsler oder Schwinge), Löffelstiel, Hauptausleger sowie optional an Verstellausleger oder am Oberwagen festkleben oder anschrauben. „iDig“ ist mit einem Laserempfänger kombinierbar. Die Sensoren messen 20 Mal pro Sekunde die Winkel aller beweglichen Elemente und übertragen diese Informationen per Funk an die Kontrolleinheit in der Kabine. Mit den Daten berechnet das System in Echtzeit die Höhe der Löffel-

schneide und übermittelt sie dem Fahrer per LCD und LED.

Die Geometrie der Maschine und Löffel lernt „iDig“ mit einer einfachen Prozedur, die vom Fahrer durchgeführt werden kann und nur rund 30 Minuten dauert. Anschließend speichert das System die Maschinen- und Löffeldaten automatisch ab. Werden die Sensoren über Nacht abgenommen, „erinnert“ sich das System am nächsten Morgen dank des sogenannten „5-Punkt-Checks“ innerhalb weniger Minuten wieder an die Daten. Die Informationen von zehn

Viele Funktionen von „iDig“, das vom Unternehmen UBEXI entwickelt wurde, sind in den USA und Europa patentiert. Eberle-Hald hat sich jetzt die Vertriebsrechte gesichert und bietet vor Ort kostenfreie Vorführungen. Geschäftsführer Bernd Eberle ist von der hohen Qualität des Systems überzeugt: „Der Einsatz von iDig reduziert Standzeiten, Material und Kosten. Die Arbeit ist außerdem viel präziser – und das mit weniger Aufwand. In der Regel amortisiert sich das System in weniger als drei Monaten.“



### Handschuh „Mechanic“

Perfekt sitzender Arbeitshandschuh aus 100% Nylon mit Finger-Protectors. Acryl-Abfütterung. Innenhand aus griffigem Material mit Klettverschluss. Kat. EN 388 [2121]. Farbe: blau/schwarz, Größe: 5–11.

Art.-Nr. 140657 – 140661 **10,90**



### Winterhandschuh

Aus Rindnarbenleder mit Stoff kombiniert, Stoffstulpe, Winterfutter, ca. 26 cm lang, Kat. 2 EN 388 [2143]. Farbe: weiß/creme, Größe: 11.

Art.-Nr. 140579 **2,25**



### Nylon-Gärtnerhandschuh „Frankfurt“

Feinstrickhandschuh aus 100% gelbem Polyamid mit schwarzer Beschichtung aus Nitril. Griff- und rutschfest. Elastischer Strickbund für perfekten Sitz. Sehr gute Abriebfestigkeit. Montagearbeiten mit hoher Anforderung an das Tastgefühl. Handling öliger und fettiger Teile. Kat. 1 - EN 388 [4131]. Größe: 11

Art.-Nr. 141006 **2,90**



### Nylon-Gärtnerhandschuh „Jena“

Sehr leichter Nylonstrickhandschuh in grün mit schwarzer PU-Beschichtung und elastischem Strickbund. Sehr gute Passform. Der Handschuh ist sehr flexibel und bietet eine sehr gute Abriebfestigkeit. Leichte Montagearbeiten mit hoher Anforderung an das Tastgefühl. Kat. 2 - EN 388 [4131]. Größen: 7 – 10

Art.-Nr. 141002 – 141005 **2,90**



### Nylon-Strickhandschuh „Bozen“

Leichter Arbeitshandschuh aus 100% Nylon in grau mit schwarzer, rutschfester und wasserabweisender Hydrorepellent Beschichtung. Klettverschluss am Handgelenk für perfekten Sitz. Sehr gute Abriebfestigkeit. Für leichte bis mittel-schwere Arbeiten, Kat. 2 - EN 388 [4131]. Größe: 10

Art.-Nr. 141001 **4,90**



### Handschuh Thermostar „Bern“

Nahtloser Strickhandschuh, Naturlatex beschichtet, Handrücken unbeschichtet. Größen: 8 – 10

Art.-Nr. 14888 – 14890 **1,75**



### Grobstrickhandschuh „Profi-Gripp“

Grobstrickhandschuh (7 Gauge) aus Polyamid und Baumwolle in weiß. Innenhand mit blauer, rutschfester PVC-Benoppung für einen sicheren Griff und gegen schnellen Verschleiß. Kat. 2 - EN 388 [2231]. Größe: 10

Art.-Nr. 14881 **1,75**



### Nitril Schutzhandschuh „Oslo“

Farbe: blau, auf Baumwollstrick, außen: glatt, Handrücken teilbeschichtet. Größe: 10

Art.-Nr. 15159 **0,99**



### Nitril Schutzhandschuh „Rom“

Farbe: gelb, innen: Baumwolltrikot, sehr gute Schnitt-, Stich- u. Reißfestigkeit, mit Strickbund. Größen: 8 – 10

Art.-Nr. 16868, 16869, 15164 **0,95**


**NEU**

### Bau-Winterstiefel „S3“

Farbe: schwarz, EN 20345, deutsches Markenfabrikat. Zehenschutzkappe aus Stahl, durchtrittsichere Zwischensohle aus Stahl, rutschfeste, kälteisoliert und transparente TPU-PU-Laufsohle, antistatische Einlegesohle, öl- und beinbeständig, wasserbeständig, mit Warmfutter, aus robustem Rindsleder, mit Reißverschluss und Ringöseschnürung, gepolsterter Schaftabschluss. Größen: 38 – 48

 Art.-Nr. 11634 – 11644 **69,50**


### Bau-Sicherheitsstiefel „S5“

Hochwertiger Stiefel nach EN 345 S5, Sicherheitsfarbe gelb, Schafthöhe 38 cm, speziell geeignet für schwere Arbeitsbedingungen.

Größen: 40 – 48

 Art.-Nr. 15051 – 15059 **11,95**


### Bau-Sicherheits-schnürstiefel „Gamma“ GEL

mit Alukappe, hitzebeständiger Dyneema-Sohle, Kragenpolster. Farbe: blau, Größen: 38 – 47

 Art.-Nr. 140120 – 140129 **64,50**

Hinweis: Sohle nicht nageldurchtrittsicher



### Sicherheitsstiefel PRO

Leicht genarbttes Rindsleder, weich gepolsterter Schafttrand, Rollösen mit Schnürsenkel, rutschfeste PU/TPU Profillaufsohle mit Anstoßkappe, durchtrittsichere Zwischensohle (Kevlar L-protection©)

Größe: 39 – 47

 Art.-Nr. 11870 – 11878 **49,90**
**ab 20 Paar nur 45,00**


### Universal-Imprägnierung

Sprühdose á 300 ml

 Art.-Nr. 16137 **4,50**


### Schuh-Deodorant

Sprühdose á 200 ml

 Art.-Nr. 16138 **3,50**


### Lederfett, farblos

 Dose á 125 ml, Art.-Nr. 16135 **1,95**

 Dose á 1000 ml, Art.-Nr. 16136 **8,90**

### Funktionssocken

Weicher/elastischer Bund, Lüftungskanäle für Schweißtransport.

Größen: 39 – 42

 Art.-Nr. 9918901 **11,50**

Größen: 43 – 45

 Art.-Nr. 9918902 **11,50**

Größen: 46 – 48

 Art.-Nr. 9918903 **11,50**


### Handschuh Helsinki Winter

Winterhandschuh aus gelbem Polyesterstrick. Die Innenseite wurde für eine optimale Kälteisolierung aufgeraut. Latexschrumpfbeschichtung in schwarz auf der Innenhand für hohe Abriebfestigkeit und Griffigkeit. Montagehandschuh für den Winter oder Kältezonen (Kühlräume). Kat. 1 - EN 420, Größe: 11

 Art.-Nr. 140842 **4,30**

**ab 120 Paar nur 3,50**



## Shark Jacke

**NEU**

Trendig im Design, komfortabel beim Tragen. Atmungsaktiv, wasserdicht, 2 verdeckte Seitentaschen mit Reißverschluss, 1 Brusttasche mit wasserdichtem Reißverschluss und Reflexapplikation, Reflexbiesen im Frontbereich, Patte mit Klettverschluss und Druckknöpfen, Reißverschluss am Kinn hinterlegt, Bundweitenverstellung mit Kordelzug, elastische Ärmelbündchen mit Klettverschluss verstellbar, einrollbare Kapuze, Dokumententasche innen.



**Oberstoff:** 100 % Polyester, Fischgratoptik  
**Farbe:** schwarz  
**Futter:** 100 % Polyester  
**Füllung:** 100 % Polyesterwatte  
**Sicherheitsausstattung:** Reflexbiesen  
**Größe:** XS - S - M - L - XL - XXL - XXXL  
**Art-Nr. 141312 - 141318** **39,90**

## Monsun-Jacke

**NEU**

Regen? Na und? Atmungsaktiv, wasserdicht, Nähte hinterklebt. 2 seitliche Taschen mit verdecktem Reißverschluss, 1 Brusttasche mit Reißverschluss, Reflexbiesen als Applikationen, 1 Innentasche, 1 Handytasche, einrollbare Kapuze im Kragen, verstellbare Ärmelbündchen mit Gummizug, Kordelzug im Saum.

**Oberstoff:** 100 % Polyester, beschichtet, Ripstop-Optik  
**Farbe:** grau  
**Futter:** 100 % Polyesternetz  
**Größe:** S - M - L - XL - XXL - XXXL  
**Art-Nr. 141119 - 141124** **32,50**



## Monsun-Hose

Trocken arbeitet es sich besser. Atmungsaktiv, wasserdicht, Nähte hinterklebt, 2 Beuteltaschen mit Reißverschluss, 1 Gesäßtasche mit Reißverschluss, Reflexbiesen als Applikationen, elastischer Einsatz im Bund mit Kordelzug, Fußweitenverstellung mit Klettverschluss, Reißverschluss am Unterschenkel.

**Oberstoff:** 100 % Polyester, beschichtet, Ripstop-Optik  
**Farbe:** grau  
**Futter:** 100 % Polyesternetz  
**Größe:** S - M - L - XL - XXL - XXXL  
**Art-Nr. 141131 - 141136** **23,90**

## Allover-Retro-Fleece Jacke

Atmungsaktiv, wasserdicht, winddicht, 2 seitliche Taschen mit Reißverschluss, alle Reißverschlüsse sind wasserdicht und mit Reflexmaterial, Reißverschluss am Kinn hinterlegt, Bundweitenverstellung mit Kordelzug, Ärmelbündchen mit Klettverschluss verstellbar.

**Material:** 100% Polyester Mikrofleece  
**Farbe:** schwarz  
**Größe:** S - M - L - XL - XXL - XXXL  
**Art-Nr. 141306 - 141311** **35,90**



**Auch in den Farben:** Grau, Marine, Grün und Orange erhältlich

ab 10 Stk.  
**nur 32,90**

## Comfortjacke „Warnschutz EN 471 und EN 343“

Atmungsaktiv, wasserdicht durch beschichtete Geweberückseite und hinterklebte Nähte, Kapuze im Kragen einrollbar, herausnehmbares Webpelzfutter, Handytasche, Ärmeltasche, abnehmbare Ärmel, abtrennbarer Kragen, durchgehender Frontreißverschluss.

BSEN471: Kl. 1 Fläche des Hintergrund- und Reflexmaterials, Kl. 2 beim Tragen mit Ärmeln.

BSEN471: Kl. 2 Rückstrahlwert des Reflektionsmaterials, PrEN 343: Kl. 3 Wasserdurchgangswiderstand, PrEN 343: Kl. 3 Wasserdampfdurchgangswiderstand.

Größen: S – 3XL, Farbe: orange

Art-Nr. 9906755 – 9906760 **58,50**

Größen: S – 3XL, Farbe: gelb

Art-Nr. 9906761 – 9906766 **58,50**

ab 10 Stk. nur **49,90**



## Bundhose „Warnschutz“ EN 471

Knieverstärkung, Kniepolster sind integrierbar, Hammerschlaufe, Handytasche und Oberschenkeltasche auf dem linken Oberschenkel, doppelte Maßstabtasche auf dem rechten Oberschenkel, Hosenschlitz mit Reißverschluss, Rundbund mit Gürtelschlaufen, eingesetzte Beuteltaschen, 2 verstärkte Gesäßtaschen mit Patte und Klettverschluss.

BSEN471: Kl. 2 Fläche des Hintergrund- und Reflexmaterials. Größen: 48 – 60, Farbe: orange  
Art-Nr. 9906544 – 9906550

Größen: 48 – 60, Farbe: gelb  
Art-Nr. 9906590 – 9906596

**41,90**

ab 10 Stk. nur **34,90**



Auch in Zwischen-  
größen erhältlich.

## EP Rotationslaser „LH 300“

hochwertiger Rotationslaser der Klasse 2, Toleranzbereich +/- 1 mm/10m, Selbstnivellierbereich +/- 5°, Arbeitsbereich 650 m, Laserdiode 635 nm, Temperaturbereich -20°C ~ +50°C, Schutzklasse IP56, Gewicht: 3,8 kg, inkl. Lasersichtbrille, Laserplatte, Ladegerät und Halter für Empfänger

Art.-Nr. 69255 **590,00**



**NEU**

## EP Kurbelstativ „Profi“

für verschiedenste Einsatzzwecke  
Merkmale: Exzenterklemmung, Spreizstop, Kombi-Stativschuhe. Besonders für Nivellier- und Rotationslaser geeignet.  
Länge 75-170 cm, selbststhemmend

Art.-Nr. 69182

**159,00**



## EP Rolltacho M10S

Präzisionsausführung, Radumfang 1 m, Meßbereich 9999,99 m, Nullstellhebel, zählt auch rückwärts

Art.-Nr. 69176 **95,00**



## EP Teleskop-Nivellierlatte

mit rückseitiger mm-Teilung, inkl. Tasche und Libelle

Art.-Nr. 69177 **25,90**





**NEU**

**Individuelle Werbeanbringung**  
Ihr „guter Name“ als Werbung auf jeder Absturzsicherung ist ab 10 Stück möglich.  
**Preis auf Anfrage**

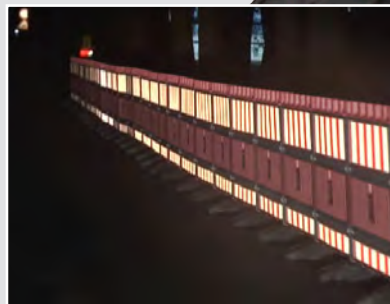
## TL Absturzsicherung „Future“

2000 mm, Kunststoff, orange, mit Stützen.

- n TL-Absturzsicherung Reflex aus Kunststoff
- n kompatibel mit vorhandenen Absturzsicherung
- n angeblasene Lampenstutzen
- n Seitenrohre aus Stahl
- n Keine Sichteinschränkungen bei widrigen Wetterverhältnissen
- n Bei Dunkelheit 80% mehr Sichtbarkeit in der Längsführung
- n Sichtbarkeit bei Kurvenführungen (insb. der Innenkurve) durch Wellenprofil gewährleistet
- n langlebiger, da deutlich verstärkter Blaskörper
- n erhöhte Sichtbarkeit, dadurch mehr Sicherheit für Verkehrsteilnehmer

Art.-Nr. 19222 **95,00**

ab 20 Stk.  
nur **89,00**



## TL Sicherheitsbake

UV-beständig, Einsteckstutzen, 40 x 40 mm, mit 3M-Folie Typ 1, Drehadapter

Art.-Nr. 20309 **29,00**



## TL Baustellenleuchte „Future“

für Baken und Schranken, Blink-/Dauerlicht umschaltbar

zweiseitig gelb Art.-Nr. 20327 **24,50**

zweiseitig rot Art.-Nr. 20166 **24,50**



ab 12 Stk.  
nur **19,99**

## TL Fußplatte Typ MB-TL 92

als Baken- und Schrankenständer. Aus Recyclingmaterial, Gewicht 28 kg, stapelbar, standsicher mit Einstecköffnungen, 60 x 60 mm, 40 x 40 mm, Ø 42 mm

Art.-Nr. 20006 **22,00**



ab 36 Stk.  
nur **17,50**

**NEU**

## Auskreuzvorrichtung

Typ W301 berührungsfrei – verdrehbar – bestehend aus verzinkter Halterung, Aluminiumtraverse 25 x 25 x 1500 mm mit Kegelpuffer, starr mit Dibondkreuz 2 x 1200 x 50 mm, Folie Typ 1 rot

Art.-Nr. 19192 **99,50**



## BOSCH 11 kg Schlaghammer mit SDS-max GSH 11 E

- n Der Spezialist für Durchbrüche und Abbrucharbeiten
- n Extreme Schlagkraft mit 16,8 Joule für hohe Abtragsleistung
- n Vibrationsarm im Betrieb und Leerlauf
- n Geringer Anpressdruck, für ermüdungsfreies Arbeiten
- n Service-Display
- n SDS-max-Werkzeugaufnahme mit integriertem Staubschutz
- n Variable Meißelfixierung in 12 Winkelpositionen
- n Rundum verstellbarer und schwenkbarer Zusatzgriff
- n Umschämter Handgriff
- n Breiter Schiebeschalter für bequemes Ein- und Ausschalten
- n Großräumiger Handwerkerkoffer



- n Abschaltkohlen
- n Auch für Linkshänder geeignet
- n Schlaghammer mit SDS-max

### Technische Daten:

Nennaufnahmeleistung: 1.500 W  
 Schlagenergie: max. 16,8 J  
 Schlagzahl bei Nenndrehzahl: 900 – 1.890 min-1  
 Gewicht: 10,1 kg

Art.-Nr. 91777 **595,00**

## EP TOK-Fill „aqua“ **NEU**

Anwendung bei allen Asphaltbelägen (ausgenommen offenporige Beläge) möglich. Das Mischgut ist reaktiv und wird durch Wasserbenetzung vor der Verdichtung „aktiviert“. Die Erhärtung erfolgt deutlich schneller als bei TOK-Fill (ca. 1 Stunde nach Verdichtung). Körnung 0 – 5, Gebindegröße 25 kg

Art.-Nr. 33384 **1,29/kg**



## EP BOSCH Meißelset

bestehend aus:  
**3 x Spitzmeißel**  
 SDS-max, 400 mm

**2 x Flachmeißel**  
 SDS-max, 400 x 25 mm  
 Art.-Nr. 49241  
**29,00**



## EP TOK-Fill

Kaltmischgut für die Verfüllung von Straßenschäden. Körnung 0 – 5, Gebindegröße 25 kg

Art.-Nr. 33279 **0,99/kg**



**ab 1 Palette nur 0,74 /kg**

## EP Markierungsfarbe **NEU**

Inhalt: 500 ml

gelb: Art.-Nr. 20238 rot: Art.-Nr. 20239  
 weiß: Art.-Nr. 20240 blau: Art.-Nr. 20241  
 neon-rot: Art.-Nr. 20244

Einzelabnahme **3,45**  
 ab 30 Stück **2,95**  
 ab 90 Stück **2,60**



## EP Ökomarker

Inhalt: 500 ml

weiß: Art.-Nr. 20250  
 pink: Art.-Nr. 20251

Einzelabnahme **5,90**  
 ab 30 Stück **4,90**



## Ölradiator mit Thermostat

Technische Daten:

- n 9 Glieder
- n 1-stufig, 2000 W
- n Absicherung 16A
- n mit Kabelaufwicklung
- n fahrbar

Art.-Nr. 25249

**59,50**



## Streusalz

- n NaCl min 96%
- n Körnung 0 – 4 mm
- n geeignet für Maschinenstreuer
- n 25 kg Sack

Einzelsack 25 kg

Art.-Nr. 9940501 **4,80** /p. Sack

1 Palette 40 x 25 kg

**Tagespreis auf Anfrage**/p. Sack

½ Ladung = 12,5 t.

**Tagespreis auf Anfrage**/pro t.

1 Ladung = 25 t.

**Tagespreis auf Anfrage**/pro t.

Big-Bag à 1 t. Ladung

Art.-Nr. 24306

**Tagespreis auf Anfrage**/p. Big-Bag

**so lange Vorrat reicht**



## Schneeschieber

Kunststoff-Schneeschieber mit ergonomisch geformtem Aluminium-Stiel, Schaufel: 460 x 330 mm, Stiel: 1300 mm

Art.-Nr. 55173 **19,50**

## Alu-Randschaufel

Hinweis: Ohne Stiel! Mit Stahlkante Gr. 9, Hallenser Form, Maße 380 x 380 mm.

Art.-Nr. 55015 **9,95**



## „Alurex“ Alu-Schneeräumer

Mit abgekanteten Seiten und sehr stabiler Stielhalterung und Stiel. Typ L 50. Breite: 50 cm

Art.-Nr. 9955009 **40,50**



## Erd- und Schneeschieber „Sperrholz“

Mit Stiel 135 cm, Metallkante, Blatt 500 mm.

Art.-Nr. 55126 **12,90**



## Streugutwagen – 25 Liter

„Profi“ mit Lufträdern

Luftbereifter Streuwagen für Streusalz, Granulate, Düngemittel, Streuradius 2 m, Streumenge dosierbar, unmontiert, mit rundem Behälter.

Art.-Nr. 55034 **89,00**



## Schubkarre

Art.-Nr. 44257 **109,00**

**Nie mehr platte Reifen**

**ab 5 Stk. nur 99,00**

## Bügel für Schubkarre

zum Auskippen (o. Abb.)

Art.-Nr. 9945020 **9,50**



## Sicherheits-Kabeltrommel

Aus robustem, hochbruchfestem Spezialkunststoff, verzinktes Fußgestell, ergonomisch geformter Haltegriff. 33 m H07RN-F 3G2,5, 3 Einbaudosen mit Klappdeckel + Thermoschutz, zugelassen für Gewerbe und Baustelle – IP44. Ø 285 mm

Art.-Nr. 25064 **69,90**



## Profi-Kabeltrommel Ø 320 mm

Aus robustem, hochbruchfestem Spezialkunststoff, kunststoffbeschichtetem Doppelrohrgestell, ergonomisch geformter Haltegriff. 50 m H07BQ-F 3G1,5 orange, 3 Einbaudosen mit Klappdeckel und Thermoschutz, zugelassen für Gewerbe und Baustelle – IP44.

Art.-Nr. 27366 **81,00**



Ab einer Gesamtabnahme von 250 lfm. ist die Leitungsbeschriftung kostenlos.

## Kabeltrommel

40 m H07RN-F 3G1,5 3 Steckdoseneinsätze mit Klappdeckel und Thermoschutzschalter, verzinktes Fußgestell, im Karton.

Art.-Nr. 25063 **54,90**



## Verlängerungskabel

Mit Schutzkontakt-Stecker und -Kupplung, zur Verwendung im Freien – IP44.

Art.-Nr.	Kabel	Kabelart	Preis
25070	10 m	H07RN-F 3G1,5	<b>13,50</b>
25069	25 m	H07RN-F 3G1,5	<b>29,70</b>



## CEE-Verlängerungskabel 400V

Für die Verwendung im Freien, zugelassen für Gewerbe und Baustelle – IP44.

Art.-Nr.	Kabel	Kabelart	Preis
25072	10 m	H07RN-F 5G1,5, 16A	<b>26,40</b>
25077	10 m	H07RN-F 5G2,5, 32A	<b>38,90</b>
25073	25 m	H07RN-F 5G1,5, 16A	<b>56,40</b>
25074	25 m	H07RN-F 5G2,5, 32A	<b>81,00</b>



## CEE-Verlängerungskabel 400V/16A

Baustellen-Verlängerungskabel, mechanisch hoch belastbar, 230V/16A, 25 m H07BQ-F 3G1,5 orange, zugelassen für Gewerbe und Baustelle – IP44.

Art.-Nr. 24235 **42,50**



## CEE-Verlängerungskabel 400V

CEE-Verlängerung, orange, zugelassen für Gewerbe und Baustelle – IP44.

Art.-Nr.	Kabel	Kabelart	Preis
24236	25 m	H07BQ-F 5G1,5, 16A	<b>68,80</b>
24237	25 m	H07BQ-F 5G2,5, 32A	<b>99,50</b>



## CEE-Verlängerungskabel 400V

mit Phasenwender

Mit CEE-Stecker und -Kupplung 400V 16A 5-polig.

Art.-Nr.	Kabel	Kabelart	Preis
26714	10 m	H07RN-F 5G1,5, 16A	<b>26,70</b>
26716	10 m	H07RN-F 5G2,5, 32A	<b>42,95</b>
26715	25 m	H07RN-F 5G1,5, 16A	<b>57,50</b>
26717	25 m	H07RN-F 5G2,5, 32A	<b>86,00</b>





**NEU**

### LED Mobilstrahler mit 20 LED's

mit 2 m Gummischlauchleitung H05RN-F 3G1,0, mit Gestell, 1W/LED Gesamt 20 W, Alu-Druckguss-Gehäuse, ca. 1.600 Lumen, IP65

Art.-Nr. 24353 **129,50**



**NEU**

### LED Mobilstrahler mit 40 LED's

mit 2 m Gummischlauchleitung H05RN-F 3G1,0, 1W/LED Gesamt 40W, Alu-Druckguss-Gehäuse mit Gestell, ca. 3.200 Lumen, IP65

Art.-Nr. 24354 **195,00**



**NEU**

### PROTEK Personenschutz PRCD-S

mit Überwachung der Schutzleiterfunktion gemäß BGI 608, 3 m H07RN-F 3G2,5 mit Schutzkontaktstecker und Kupplung, Bemessungsfehlerstrom 30mA, 230V/16A, Zugelassen für den Einsatz auf Baustellen.

Art.-Nr. 9927201 **146,00**

### Energiespar-Flutlichtstrahler

Gehäuse aus Alu-Druckguss, IP 65, staubdicht und spritzwassergeschützt, 4,5 m Gummikabel H07RN-F-3G1,5 (IP 44), mit Haltebügel, inkl. spiralförmigem Leuchtmittel

Art.-Nr. 26973

**57,50**



### LED-Handscheinwerfer

Material: Kunststoff, Farbe: mattschwarz  
Mit 8 superhellen LED's, sehr lange Lebensdauer der LED's, geringer Stromverbrauch garantiert lange Einsatzzeiten, mit Handschlaufe, ohne Batterie, VPE: 30

Art.-Nr. 24352 **5,90**

**NEU**



### Handscheinwerfer

Für 6 V Blockbatterien.

Art.-Nr. 25185 **3,85**



### Mobile Bauleuchte

Gehäuse aus Alu-Druckguß, IP 44, zur Verwendung im Innen- und Außenbereich, auf Baustellen zugelassen, spritzwassergeschützt, 5 m Gummikabel H05RN-F-3G1,5 (IP 44), Aufsatz mit Leuchten abnehmbar, von 0,75 bis 2,30 m ausziehbar, extra stabile Ausführung

Art.-Nr. 9925875 **99,50**



**Made in Germany!!!**

## Schliesing Holzerkleinerer

- n bis zu 30 cm Stammdurchmesser
- n PowerControl
- n Flüsterschnitt
- n Geräuschdämmung

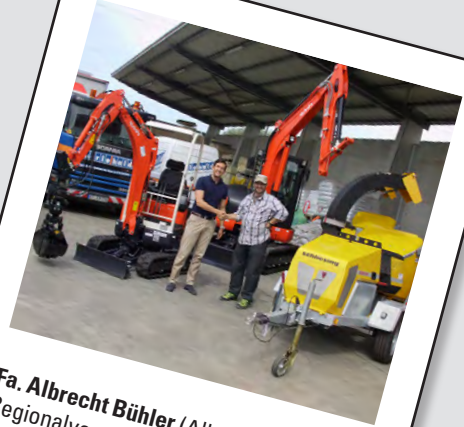
**Preis auf Anfrage**





**Fa. wk bau GmbH**  
Andre Kuder

„Bei dem EH-Fugenband liegen alle Vorteile in der Hand“



**Fa. Albrecht Bühler (Albrecht Bühler)**  
Regionalvorsitzender Verband „Garten-,  
Landschafts- und Sportplatzbau BW e.V.“

„Top Leistung auf der Baustelle benötigt auch eine Top Ausstattung. Meine Mitarbeiter freuen sich schon auf die neuen Maschinen, die unsere Arbeitsabläufe erleichtern werden. Vielen Dank für die Top Betreuung durch Herrn Thierfelder und das Eberle-Hald Team!“



**Fa. BSD Berenz-Spangler**  
Jürgen Spangler und Benjamin Berenz

„Der Hyundai R-55W ist in seiner Klasse ein rundum gelungenes und konkurrenzloses Produkt. Übersicht-lich, flexibel, super Fahrkomfort, Ausstattung, Leistung und geringer Verbrauch“



Newsletter-Anmeldung

Beratung zum Nulltarif  
**0800 / 23 23 753**

Rufen Sie uns unverbindlich an.  
Wir helfen Ihnen gerne weiter.

**eberle hald**®

Doppelte Kompetenz für Bau und Industrie.

**KAUF  
MIETE  
SERVICE**

**Komplettservice: Vertrieb · Mietservice · Werkstatt · Ersatzteillager**

- 09247 Chemnitz · Nordstr. 22 · Tel. 03722/5184450 · Fax 03722/5184455 · E-Mail: Ndl.Chemnitz@eberle-hald.de
- 01640 Coswig · Dresdner Str. 136 · Tel. 03523/71918 · Fax 03523/71934 · E-Mail: Ndl.Coswig@eberle-hald.de
- 78652 Deisslingen · Am Staatsbahnhof 7 · Tel. 07425/3386-0 · Fax 07425/3386-20 · E-Mail: Ndl.Deisslingen@eberle-hald.de
- 69214 Eppelheim · Gutenbergstr. 12 · Tel. 06221/755839-0 · Fax 06221/755839-20 · E-Mail: Ndl.Eppelheim@eberle-hald.de
- 01723 Kesselsdorf · Inselallee 8 · Tel. 035204/667-0 · Fax 03 52 04/667-10 · E-Mail: Ndl.Kesselsdorf@eberle-hald.de
- 89173 Lonsee-Luizhausen · Westerstetter Str. 11 · Tel. 07542/9410-0 · Fax 07542/9410-20 · E-Mail: Ndl.Meckenbeuren@eberle-hald.de
- 88074 Meckenbeuren · Wiesentalstr. 35 · Tel. 07542/9410-0 · Fax 07542/9410-20 · E-Mail: Ndl.Meckenbeuren@eberle-hald.de
- 72555 Metzingen · Gutenbergstr. 35 · Tel. 07123/9231-0 · Fax 07123/9231-50 · E-Mail: Ndl.Metzingen@eberle-hald.de
- 79331 Nimbürg · Zeppelinstr. 3 · Tel. 07663/9309-0 · Fax 07663/9309-20 · E-Mail: Ndl.Nimbürg@eberle-hald.de
- 73492 Rainau-Goldshöhe · Aalener Str. 71 · Tel. 07361/55852-0 · Fax 07361/55852-12 · E-Mail: Ndl.Rainau-Goldshoefe@eberle-hald.de
- 76437 Rastatt · Lochfeldstr. 27 · Tel. 07222/159777-0 · Fax 07222/159777-50 · E-Mail: Ndl.Rastatt@eberle-hald.de
- 70188 Stuttgart · Ulmer Str. 61 · Tel. 0711/48024-0 · Fax 0711/48024-28 · E-Mail: Ndl.Stuttgart@eberle-hald.de

