



# AKTUELL

Das Kundenmagazin der Eberle-Hald-Gruppe

Viele sensationelle  
Aktionsangebote  
im Innenteil!



Besser bauen mit EH-Maschinen

## Spaßmacher für Profis

### EH Baustellen- Planstand

Neuentwicklung  
feiert Premiere auf  
der bauma 2013



### DeWalt Spezialsäge DWE397/430 mm

Vibrationsarmes und rückschlagfreies Doppel-  
sägeblatt-System mit Schnellstopp in 3 Sekunden



**eberle hald**®

Doppelte Kompetenz für Bau und Industrie



**Ausgabe 1/2013**

**Impressum**

**Herausgeber**  
 Eberle-Hald Handel und  
 Dienstleistungen GmbH  
 Gutenbergstraße 35  
 72555 Metzingen  
 Telefon 07123 9231-0  
 Fax 07123 9231-50

**Idee und Konzeption**  
 SCHAUPPEL | PR  
 Kaiserstraße 38  
 76437 Rastatt  
 Telefon 07222 15797-0  
 Fax 07222 15797-20  
 info@schauppel-pr.de  
 www.schauppel-pr.de

**Realisation**  
 afm werbestudio & agentur  
 Charlottenstraße 54  
 72764 Reutlingen  
 Telefon 07121 918747  
 Fax 07121 918748  
 info@afm-werbestudio.de  
 www.afm-werbestudio.de

**Druck**  
 fischbach druck GmbH  
 Erwin-Seiz-Straße 17  
 72764 Reutlingen  
 Telefon 07121 1661-0  
 Fax 07121 1661-20

EH-Auftritt auf bauma . . . . . 3

Gelungener Jahresauftakt . . . . . 4

Bauwerksabdichtung als Komplettsystem . . . . . 5

Exklusiv-Vertretungen . . . . . 6

„Der richtige Partner!“ . . . . . 7

Kleiner City-Bagger ganz groß . . . . . 8

Viel Neues erfahren . . . . . 9

Zufriedenheit zahlt sich aus . . . . . 9

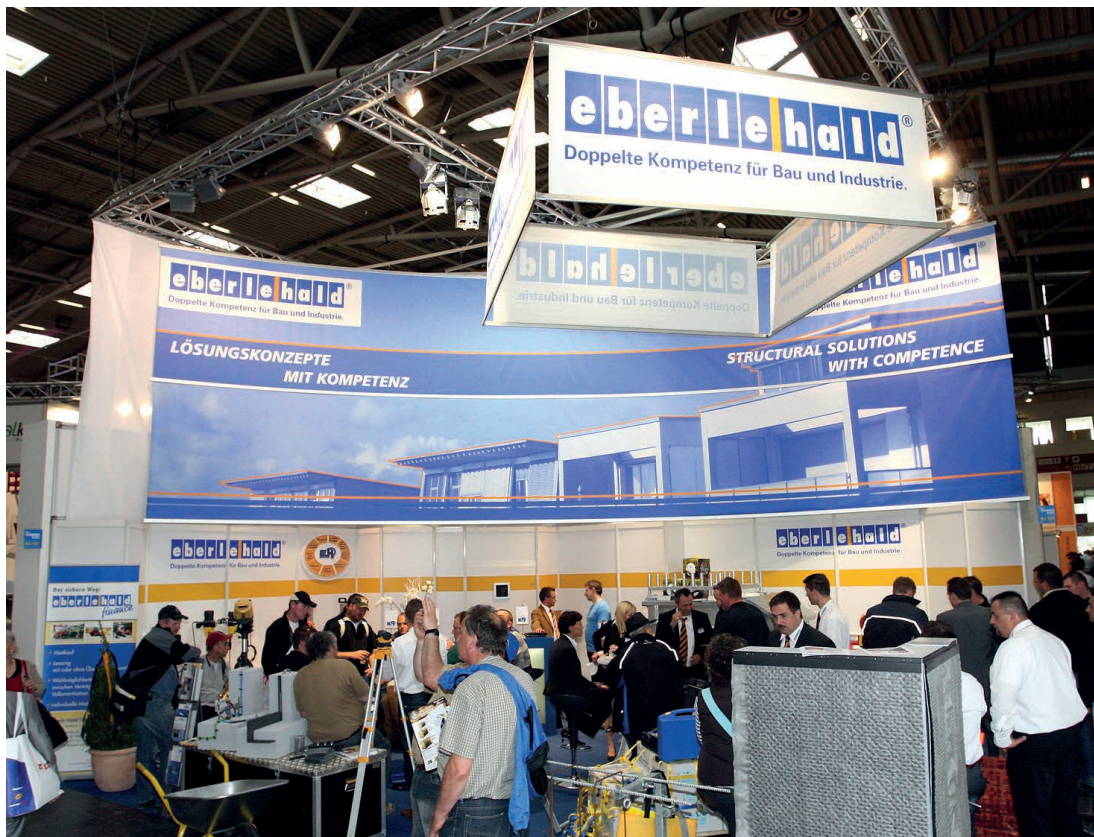
Gut sichtbar dank Leuchteffekt . . . . . 10

Warum die Bauabnahme so wichtig ist . . . . . 11

Aktionsangebote . . . . . 12 – 24

Innovationen für Profis

# EH-Auftritt auf bauma



Wie gewohnt präsentiert sich Eberle-Hald mit zahlreichen Neuigkeiten und Innovationen auf der bauma in München. Unser Bild zeigt den Messeauftritt im Jahr 2010.

Fünf seiner neuesten Entwicklungen präsentiert Eberle-Hald auf der bauma 2013 vom 15. bis 21. April in München. Am gewohnten Stand in Halle A2 erwartet die Besucher eine Fülle von Innovationen.

Seine Premiere feiert auf der Messe der EH-Planstand. Die Rückseite der verzinkten Konstruktion besteht aus transparentem Plexiglas, was optimale Lichtverhältnisse garantiert. „Unser Planstand ist zu 100 Prozent made in Germany und besonders robust gebaut“, betont EH-Geschäftsführer Bernd Eberle. Neben der Plexiglas-Rückwand besticht die Neuentwicklung durch weitere wichtige Ausstattungsdetails. Die Front ist abschließbar und dient aufgeklappt als schützendes Vordach. Der EH-Planstand lässt sich selbst mit einem Pkw-Anhänger bequem transportieren. Erhältlich ist die Messeneinheit in der Standardgröße 91 x 130 x 198 cm, kann aber auch in jedem gewünschten Sondermaß bestellt werden. Neu zur bauma bringt Eberle-Hald auch den

EH-Rotationslaser LH 300 auf den Markt. Das in einem Alugehäuse untergebrachte Messgerät richtet sich selbst aus und ist mit nur zwei Schaltern sehr einfach zu bedienen. „Ein hervorragendes Gerät mit einem ausgezeichneten Preis-Leistungsverhältnis“, schwärmt Bernd Eberle.

Zu den weiteren Messe-Highlights zählt neben dem exklusiv von Eberle-Hald angebotenen Erdungsbandabroller und einer neu entwickelten Teleskopleiter die EH-Absturzsicherung „Future“. Sie entspricht den Technischen Lieferbedingungen (TL) der Bundesanstalt für Straßenwesen (BASt) sowie der RSA 95 und eignet sich ideal zur Absperrung von Baustellen auf öffentlichen Straßen. Besonderheit: „Future“ kann auch

als Leitsystem genutzt werden. Dank spezieller Reflexfolie bietet die EH-Absturzsicherung eine 80 Prozent höhere Sichtbarkeit in der Längsführung. Durch ihr Wellenprofil ist sie auch in Kurven gut zu erkennen, selbst bei widrigen Wetterverhältnissen.

Eberle-Hald-Mitarbeiter sind übrigens nicht nur in Halle A2 anzutreffen, sondern ebenso an den Ständen von Avant, Kubota, Doosan, AtlasWeyhausen, Atlas Mobilbagger, Kramer und Hyundai. „Das ist gelebte Partnerschaft mit unseren Vertragslieferanten“, sagt Geschäftsführer Bernd Eberle. „Von dieser engen Zusammenarbeit profitieren auch unsere Kunden.“

## Kick-off 2013 in Rastatt

# Gelungener Jahresauftakt

Zum Beginn des neuen Jahres hatte die Eberle-Hald Niederlassung Rastatt ihre Kunden zum Kick-off 2013 eingeladen. Auf dem Firmengelände in der Lochfeldstraße drehte sich alles ums Thema Bau. Spannende Neuigkeiten warteten ebenso auf die Besucher wie Live-Vorfürungen und Mitmach-Aktionen.



Als Besuchermagnet erwies sich der Demopark, wo nicht nur geschaut, sondern auch selbst getestet werden durfte.

Zahlreiche namhafte Lieferanten von Baumaschinen und Baugeräten präsentierten ihre neuesten Produkte und standen den zahlreichen Besuchern mit fachkundiger Beratung zur Seite. Bei einer Live-Vorführung von Diamantwerkzeugen zeigte der EH-Industriepartner DIEWE, wie mit Diamant-Trennscheiben Beton, Ziegel und Stein optimal geschnitten werden können. Ebenso großes Interesse fanden die handgeführten Trennschleifer von Husqvarna sowie die neueste Generation von EH-Fugenschneidern, EH-Rüttelplatten und EH-Vibrationsstampfern, um nur einige Highlights zu nennen. Ein besonderer Anziehungspunkt war der Demopark, in dem unter anderem Kubota Mini- und Kompaktbagger zu sehen

waren und Avant Multifunktionslader selbst getestet werden konnten.

Im Fokus stand beim Kick-off 2013 auch die EH-Gurtband-Seilnetzkombination zur bestmöglichen Ladungssicherung beim Transport mit Pkw und Lkw. Viele Kunden brachten zudem ihre Leitern mit und nutzten das Angebot einer kostenlosen Prüfung.

Für gute Stimmung sorgte der in der Region Rastatt angesagte DJ Andi. Bei Glühwein am offenen Feuer, frisch gegrilltem Spanferkel und anderen deftigen Leckereien hielten viele Besucher trotz des kalten Wetters bis in die Abendstunden aus. Niederlassungsleiter Manuel Huppertz zeigte sich am Ende des Tages



Angesagte Musik von DJ Andi sowie der Glühwein vom offenen Feuer heizte den Gästen mächtig ein.

sehr zufrieden mit der Veranstaltung: „Unser erstes Kick-off war ein voller Erfolg. Die Mischung hat gestimmt. Wir haben viele gute Gespräche geführt. Und wir haben bewiesen, dass wir nicht nur professionell arbeiten, sondern mindestens ebenso gut feiern können.“

Eberle-Hald und AQUA-PROtec

# Bauwerksabdichtung als Komplettsystem

Die Abdichtung von Gebäuden erweist sich immer wieder als besonders schadensanfälliges Gewerk. Aus diesem Grund hat sich Eberle-Hald jetzt einen starken Partner ins Boot geholt: Gemeinsam mit der AQUA-PROtec GmbH, Bempflingen, bietet das Familienunternehmen künftig ein Komplettsystem für garantiert wasserdichte Betonbauwerke.

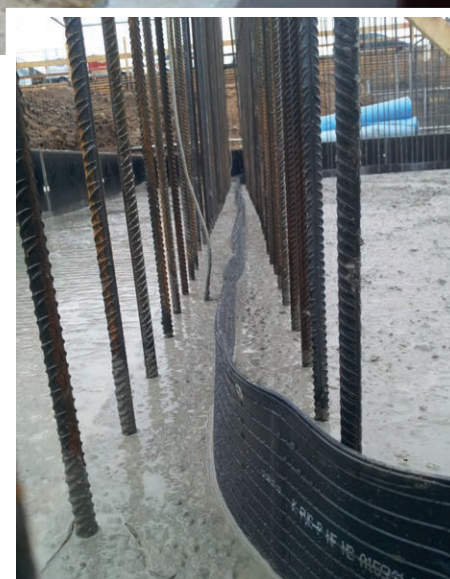


*Absolute Dichtigkeit garantiert das Komplettsystem von Eberle-Hald und der AQUA-PROtec GmbH.*

„Durch die Zusammenarbeit mit der AQUA-PROtec GmbH erzielen wir zusätzliche Synergien in Fachkompetenz und Qualitätsmanagement“, sagt EH-Geschäftsführer Bernd Eberle. Das neue Komplettpaket umfasst neben optimal abgestimmten Abdichtungsprodukten auch eine umfassende Abdichtungsplanung, Qualitätsüberwachung und sichere Ausführung inklusive einer zehnjährigen Gewährleistung auf die Dichtigkeit – und das aus einer Hand.

Eberle-Hald beliefert die Kunden mit hochwertigen Abdichtungsprodukten und organisiert die Logistik. AQUA-PROtec sorgt für eine detaillierte Abdichtungsplanung in Abstimmung

mit den beteiligten Architekten und Statikern. Dabei werden unter anderem die Fugenordnung und die Fugenabdichtung, die Abdichtung der Durchdringungen sowie der Anschlüsse an andere Bauteile festgelegt. Anschließend erfolgt die Abstimmung der Betoneigenschaften. Die laufende Qualitätskontrolle auf der Baustelle gehört ebenfalls zu den Aufgaben von AQUA-PROtec. Auf diese Weise profitiert der Kunde vom Know-how beider Spezialisten. Die ständige Betreuung aller dichtungstechnisch relevanten Arbeiten vor Ort bringt zusätzliche Sicherheit. Bernd Eberle: „Jetzt können wir unseren Kunden eine optimale und effiziente Lösung bieten. Unser Ziel ist die absolute Dichtigkeit.“



*Die Festlegung von Fugenordnung und Fugenabdichtung gehört ebenfalls zum Komplettpaket.*



# Ein einzigartiges Maschinenangebot von führenden Herstellern

## AVANT®

12 Minilader von 0,62 – 1,72 t /  
Volumen 0,13 – 0,34 m<sup>3</sup>

## ATLAS CRANES & EXCAVATORS

5 Mobilbagger von 14 – 22 t  
2 Kurzheckbagger von 16 – 18 t  
2 Zweiwegebagger von 16 – 20 t  
6 Industriebagger von 18 – 57 t

## HYUNDAI HEAVY INDUSTRIES EUROPE

12 Kettenbagger von 14,6 – 120 t  
6 Radlader von 9,8 – 30,8 t /  
Volumen 1,9 – 5,4 m<sup>3</sup>

\*nicht in allen Gebieten.



## kramerALLRAD®

13 Radlader von 1,72 – 8,4 t / Volumen 0,35 – 2,5 m<sup>3</sup>  
2 Teleskop Radlader von 5,1 – 5,95 t / Volumen 0,75 – 0,95 m<sup>3</sup>  
5 Teleskope von 2,53 – 8,6 t / Volumen 0,4 – 1,2 m<sup>3</sup>

## ATLAS WEYHAUSEN

16 Radlader von 2,5 – 8,1 t / Volumen 0,34 – 1,4 m<sup>3</sup>  
1 Teleskop-Radlader von 6 t / Volumen 1 m<sup>3</sup>  
1 AGT-Lader von 4,9 t / Volumen 0,8 m<sup>3</sup>  
3 Tandemwalzen von 2,45 – 3 t  
5 Walzenzüge von 7,1 – 14,2 t

## Kubota

10 Kompaktbagger von 0,98 – 8,7 t  
7 Kurzheckbagger von 1,1 – 5,4 t  
2 Minidumper von 0,5 – 1,2 t

## DOOSAN

12 Kettenbagger von 14 – 52 t  
6 Mobilbagger von 0,55 – 20,8 t  
7 Radlader von 11,6 – 30,7 t /  
Volumen 1,9 – 5,2 m<sup>3</sup>  
5 Dumper von 15 – 29 m<sup>3</sup>

## Eberle-Hald stattet Tauchschiff aus

# „Der richtige Partner!“

Dass Eberle-Hald nicht nur auf der Baustelle ein verlässlicher Partner ist, hat sich jetzt bei einem ganz besonderen Projekt gezeigt: Für das Wasser- und Schifffahrtsamt Stuttgart hat das Familienunternehmen ein neu entwickeltes Tauchschiff ausgestattet.

Das Wasser- und Schifffahrtsamt Stuttgart (WSA) betreut den Neckar auf rund 100 Kilometern Länge zwischen Heilbronn und Plochingen. Es versteht sich nicht nur als Verkehrsregelungsbehörde, sondern vielmehr als Dienstleister für die Schifffahrt. Für die vielfältigen Aufgaben, die täglich anfallen, besitzt das WSA verschiedene Wasserfahrzeuge. Die neueste Errungenschaft, das Tauchschiff „Flunder“, wurde in Eigenleistung in rund 2.000 Arbeitsstunden entwickelt und hat als Prototyp auch schon die Beachtung des Bundesverkehrsministeriums gefunden.

Das Tauchschiff dient als flexibel einsetzbare Tauchstation. Ausgerüstet mit Leicht- und Helmtauchgeräten führen Berufstaucher Unterwasserarbeiten durch. Dazu zählen beispielsweise die Bauwerks- und Anlagenüberwachung von Schleusen und Wehren oder Schweiß-, Brenn- und Betonarbeiten unter Wasser.

Ausgerüstet wurde die „Flunder“ von der Eberle-Hald-Niederlassung Stuttgart. Neben Werkzeugen und weiteren Ausrüstungsgegenständen lieferte der Baumaschinenspezialist die komplette Containerausstattung, bestehend aus Aufenthalts-, Lager- und Sanitärcontainer. Eine große Herausforderung dabei war, Komfort- und Gewichtsaspekte genau abzuwägen. Ulf Strothmann, Tauchmeister beim Wasser- und Schifffahrtsamt und eigenverantwortlicher Projektleiter für die Konzeption und den Bau der Tauchplattform, zeigte sich sehr zufrieden mit dem Projekt: „Die Zusammenarbeit mit Eberle-Hald verlief kameradschaftlich und absolut verbindlich. Zuverlässigkeit, Termintreue und



Das von Eberle-Hald ausgestattete Tauchschiff des Wasser- und Schifffahrtsamts Stuttgart dient als flexibel einsetzbare Tauchstation.

das große Engagement waren für mich die entscheidenden Faktoren, die zum Erfolg geführt haben. Für mich ist Eberle-Hald der richtige Partner – auch bei zukünftigen Projekten!“

Eberle-Hald bietet mobile Raumsysteme und Containerlösungen maßgeschneidert und für jeden Bedarf. Die Palette reicht von Büro-, Lager- und Sanitärcontainern für Baustellen und Gewerbebetriebe bis hin zu kompletten Büro- und Wohnanlagen im kommunalen Bereich.

Tauchleiter Ulf Strothmann (links) bedankt sich bei Torsten Schuckert, Niederlassungsleiter Eberle-Hald Stuttgart, für die gute Zusammenarbeit.



Schnell und wendig: Hyundai R55 W-9

# Kleiner City-Bagger ganz groß



Innerstädtische Baustellen machen den Einsatz von Baumaschinen oft schwierig. Besonders beim Kabel- und Kanalbau ist für große Bagger und Tieflader kaum Platz. Die Lösung: Der Hyundai Mobilbagger R55 W-9 eignet sich ideal für Bereiche, in die herkömmliche Maschinen nicht vordringen können. Ab sofort ist das kompakte Multitalent bei Eberle-Hald erhältlich.

Ein weiterer Vorteil des Hyundai R55 W-9 ist, dass er nicht unbedingt zur Baustelle transportiert werden muss. Dies kommt besonders Tief-, Kabel- und Kanalbauern zugute, die bei Störungen im Abwasser- oder Stromnetz sofort ausrücken müssen – und zwar bei Tag und Nacht. Da der Mobilbagger über ein Straßenfahrwerk verfügt und im Straßenverkehr bewegt werden darf, kann die Baustelle direkt angesteuert werden. Die aufwendige Verladung auf einen Anhänger entfällt somit. Das spart nicht nur Zeit und Kosten, sondern auch logistischen Aufwand.

Der mobile Kompaktbagger wiegt nur rund 5,5 Tonnen und erbringt eine Leistung von 42,5 kW. Die maximale Fahrgeschwindigkeit liegt bei 20 km/h. Ausgestattet ist die Maschine mit einem Tieflöffel, der eine Grabtiefe von etwa 3,8 Metern ermöglicht. Ein Hydraulikgreifer sowie ein Hydraulikhammer gehören ebenfalls zur Ausrüstung.

Der R55 W-9 ist äußerst robust, widerstandsfähig und hält auch unter anspruchsvollen Arbeitsbedingungen lange durch. Mit ergonomisch angeordneten Bedienelementen lässt

sich die Maschine besonders leicht führen. Das moderne Hydrauliksystem sorgt für eine schnelle und sanfte Steuerung. Zudem punktet der Mobilbagger mit einer geräumigen, verwindungssteifen Fahrerkabine sowie einer praktischen LED-Anzeige zur Kontrolle des Maschinenzustands. Eberle-Hald-Geschäftsführer Bernd Eberle: „Der kleine City-Bagger ist besonders für den Garten- und Landschaftsbau, den städtischen Bereich und den Straßenbau das ideale Gerät.“



## VDBUM zu Gast bei Kramer in Pfullendorf

# Viel Neues erfahren

Auf Einladung von Eberle-Hald hat eine Delegation des Verbands der Baubranche, Umwelt- und Maschinenteknik (VDBUM) die Kramer-Werke GmbH in Pfullendorf besucht.

Über 30 Teilnehmer trafen sich morgens bei strahlendem Wetter am Eberle-Hald-Standort Stuttgart, um gemeinsam mit dem Bus über die Alb anzureisen. Nach der Begrüßung durch Matthias Aicheler, Vertriebsleiter Süddeutschland, und gestärkt mit einem deftigen Frühstück durften die Gäste die neu errichteten Produktionshallen erkunden. Besonders beeindruckt zeigten sie sich von der modernen Radlader- und Teleskopfertigung. Im Fokus der spannenden Führung stand der sehr hohe Qualitätsanspruch, den Kramer an seine Produkte stellt.

Dies wurde auch im anschließenden theoretischen Teil deutlich, als Matthias Aicheler detailliert auf Fertigungskonzepte und Produktvorteile des süddeutschen Kompakt-Baumaschinen-Herstellers einging. Auf dem Demogelände gab es einige der über 20 verschiedenen Modelle in Aktion zu bestaunen. Das Highlight: Jeder Teilnehmer konnte die Maschinen selbst testen. Einen gemütlichen Abschluss fand die Veranstaltung bei einem gemeinsamen Abendessen in Überlingen sowie einer Besichtigung der Burg Meersburg.



*Fertigungskonzepte und Produktvorteile wurden den Besuchern der Kramer-Werke detailliert erläutert.*

## Kettenbagger R320NLC-9

# Zufriedenheit zahlt sich aus

Sehr gute Erfahrungen mit einem Hyundai-Bagger hatte die EAL Erdbau Abbruch & Logistik GmbH, Vogtsburg, bereits in der Vergangenheit gemacht. Bei seiner neuesten Anschaffung entschied sich das Unternehmen deshalb für den Hyundai R320NLC-9. Der 32-Tonner wurde von der Eberle-Hald-Niederlassung Deißlingen übergeben.



*Der Kettenbagger R320NLC-9 von Hyundai leistet bei der EAL Erdbau Abbruch & Logistik GmbH, Vogtsburg, gute Dienste.*

Der Kettenbagger R320NLC-9 von Hyundai kommt in Vogtsburg bei verschiedenen Abbruch- und Erdaushubarbeiten zum Einsatz. EAL setzt dafür Anbauteile wie Abbruch- und Sortiergreifer sowie Pulverisierer ein. Ein Schnellwechsler ermöglicht den unkomplizierten und raschen Tausch sämtlicher Anbaugeräte. Der Kettenbagger verfügt zudem über eine GPS-Überwachung. Damit kann jederzeit der genaue Standort der Maschine ermittelt werden. Auch Betriebsdaten oder Diagnoseinformationen lassen sich mit dem

System abrufen. Eine Freisprecheinrichtung für Mobiltelefone rundet die umfangreichen Funktionen ab. Uwe Dürr, Einkäufer bei EAL: „Wir haben den neuen Kettenbagger bereits im Vorfeld getestet und sind sehr zufrieden. Auch die Abwicklung über Eberle-Hald hat reibungslos funktioniert.“

## EH-Absturzsicherung „Reflex“

# Gut sichtbar dank Leuchteffekt

Die neue Absturzsicherung von Eberle-Hald bietet maximale Sicherheit. Das hat auch das Unternehmen Walter Straßenbau, Trossingen, erkannt und auf einen Streich 300 der neuartigen Absperrschranken geordert. Das Besondere: Sie wurden mit dem Firmenemblem des Unternehmens versehen.



*Sonja Walter, Juniorchefin bei der Walter Straßenbau KG, nahm die 300 Absperrschranken von Eberle-Hald Außendienstmitarbeiter Gerhard Steuer entgegen.*

Die EH-Absturzsicherung entspricht den Technischen Lieferbedingungen (TL) für Absperrschranken sowie der RSA 95 und den ZTV-SA 97. Sie eignet sich daher ideal zur Absperrung von Baustellen auf öffentlichen Straßen. Zusätzlich kann sie auch als Leitsystem genutzt werden. Ihr verstärkter Blaskörper macht die mobile Schranke äußerst langlebig. Da die seitlichen Standrohre aus Stahl bestehen, sind zudem hohe Stabilität und Standfestigkeit garantiert. Ein großer Vorteil ist, dass die EH-Absturzsicherung mit bereits vorhandenen Systemen kompatibel

ist. Sie verfügt über angeblasene Stützen zur sicheren Befestigung von Warnleuchten. Besonders wichtig: Die wellenförmige Oberfläche sowie die patentierte Reflexfolie der EH-Neuentwicklung sorgen bei Dunkelheit für 80 Prozent mehr Sichtbarkeit in der Längsführung.

Durch ihr Wellenprofil ist die Absturzsicherung auch in Kurven gut sichtbar – selbst bei widrigen Wetterverhältnissen. „Mit der Absturzsicherung von Eberle-Hald wird die Sicherheit für Verkehrsteilnehmer und besonders für die auf der Baustelle tätigen



*Sicherheit geht vor: Die EH-Absturzsicherung „Reflex“ ist auch bei Dunkelheit gut sichtbar.*

Arbeiter deutlich erhöht“, zeigte sich Juniorchefin Sonja Walter sehr zufrieden mit der Neuanschaffung. Auch die Möglichkeit der individuellen Werbung habe sie überzeugt.

Tipps vom Fachanwalt

# Warum die Bauabnahme so wichtig ist

Was passiert, wenn eine angefangene Bauleistung von Dritten beschädigt wird? Bekommt der Bauunternehmer trotzdem sein Geld vom Auftraggeber? Muss er auf eigene Kosten den Schaden beheben? Und kann er Rückgriff beim Schädiger nehmen?

Oft werden (halb-)fertige Bauleistungen von anderen Handwerkern, von deren Personal oder von Dritten beschädigt oder sogar zerstört. Ist der Schädiger bekannt, kann der Werkunternehmer, dessen Arbeitsergebnis beschädigt wurde, vom Schädiger Schadensersatz oder die Wiederherstellung des Gewerks verlangen. Gehört die beschädigte Sache noch dem Handwerker, hat er wegen der Beschädigung seines Eigentums direkte Ansprüche gegen den Schädiger. Oft hat jedoch der Bauherr bereits vor der Zahlung Eigentum an der Bauleistung erworben, etwa an der vom Rohbauer errichteten Betonmauer, die wegen der festen Verbindung mit dem Grundstück auch schon vor der Zahlung dem Grundstückseigentümer gehört. Auch dann stehen dem Handwerker (trotz seines nicht mehr bestehenden Eigentums an der beschädigten Sache) Ansprüche gegen den Schädiger zu, die er im Wege der sogenannten Drittschadensliquidation geltend machen kann – falls der Schädiger bekannt ist.

Der Auftraggeber / Bauherr muss für die von anderen Handwerkern oder von Dritten angerichteten Schäden grundsätzlich nicht einstehen, außer ihm kann eigenes Verschulden für die Entstehung des Schadens angelastet werden. Das wäre zum Beispiel der Fall, wenn der Bauherr einen anderen Handwerker nachweislich anweist, Material über eine frisch beschichtete Fläche zu transportieren. Derartige Fälle des beweisbaren Auftraggeberschuldens sind aber in der Praxis eher selten. Lässt sich der Schädiger nicht identifizieren,



*Bauunternehmer sollten frühzeitig eine ausdrückliche Abnahme veranlassen.  
Foto: KfW-Bildarchiv / Fotograf: Thomas Klewar*

trägt der Handwerker bis zur Abnahme die Leistungs- und Vergütungsgefahr. Er muss den Schaden auf eigene Kosten beseitigen oder gar die Leistung neu erbringen, ohne hierfür vom Bauherren / Auftraggeber eine zusätzliche Vergütung verlangen zu können. Der Glaser muss dann die vor der Abnahme von unbekanntem Dritten zerschlagene Fensterscheibe auf eigene Kosten ersetzen, der Fußbodenleger die Trittspuren im frischen Estrich auf eigene Kosten erneuern.

Erst mit der Abnahme geht die Leistungs- und Vergütungsgefahr auf den Auftraggeber / Bauherren über. Schäden aus der Zeit nach der Abnahme hat der Handwerker des beschädigten Gewerks demgegenüber nicht zu vertreten. Er kann seine Vergütung verlangen, ohne den Schaden vorher beseitigen zu müssen. Dies ist ein guter Grund, die Baustelle

nicht im Vertrauen auf eine stillschweigende beziehungsweise fiktive Abnahme zu verlassen. Je früher die ausdrückliche Abnahme erfolgt, umso schneller geht das wirtschaftliche Risiko der Beschädigung der Leistungen des Bauunternehmers auf den Auftraggeber über. Wer als Bauunternehmer keine ausdrückliche Abnahme veranlasst, hat nicht nur Probleme mit der Fälligkeit seiner Vergütung, sondern er schafft ein schwerwiegendes Risiko, seine Leistung auf eigene Kosten nochmals erbringen zu müssen, wenn sie beschädigt wird. Die Möglichkeit der Versicherung des Risikos von Beschädigungen in der Bauphase wird in einem späteren Beitrag dargestellt.

*Autor: Dr. Horst Roller, Fachanwalt für Bau- und Architektenrecht, Metzingen.*

## Grobstrickhandschuh „Profi-Gripp“

Grobstrickhandschuh (7 Gauge) aus Polyamid und Baumwolle in weiß. Innenhand mit blauer, rutschfester PVC-Benopfung für einen sicheren Griff und gegen schnellen Verschleiß. Kat. 2 - EN 388 [2231].

**Größe: 10, Art.-Nr. 14881 1,75**

Hunderttausende von Mitarbeitern in der Industrie, im Handel und in Logistikunternehmen sind dank PVC-benoppeter Strickhandschuhe vor Arbeitsunfällen und Verletzungen geschützt. Die PVC-Noppen verbessern den Griff, um Glas, Bleche und Teile sicher handhaben, besser verpacken und transportieren zu können. Damit sich der Arbeitsschutz nicht ins Gegenteil verkehrt, sollte allerdings sichergestellt sein, **dass die Noppen nicht den gesundheitsgefährdenden Weichmacher Bis(2-ethylhexyl) phthalat (DEHP) enthalten.**

Dass eine PVC-Benopfung auch ohne gesundheitsschädliche Substanzen möglich ist, zeigen diese Schutzhandschuhe, die ohne verbotene Weichmacher hergestellt werden und mit dem OEKO-TEX 100-Standard-Zertifikat ausgezeichnet sind.

Weichmacher können mit der Zeit entweichen, über die Haut aufgenommen und eine Schädigung von Nieren, Leber und Hoden verursachen. Deshalb ist DEHP von der Europäischen Chemikalienagentur (ECHA) in der Liste der gesundheitsgefährdenden Substanzen aufgeführt.



## Handschuhhalter

Inklusive Karabinerhaken und Gürtelclip

**Art.-Nr. 14376 7,50**



**ab 10 Stk.  
nur 6,90**



## Allover-Sicherheitsstiefel PRO

Leicht genarbtetes Rindleder, weich gepolsterter Schafttrand, Rollösen mit Schnürsenkel, rutschfeste PU/TPU Profillaufsohle mit Anstoßkappe, durchtrittsichere Zwischensohle (Kevlar L-protection®), **Größe: 39 – 47**

**Art.-Nr. 11870 – 11878 49,90**



**ab 20 Paar  
nur 45,00**



## Nylon-Gärtnerhandschuh „Jena“

Sehr leichter Nylonstrickhandschuh in grün mit schwarzer PU-Beschichtung und elastischem Strickbund. Sehr gute Passform. Der Handschuh ist sehr flexibel und bietet eine sehr gute Abriebfestigkeit. Leichte Montagearbeiten mit hoher Anforderung an das Tastgefühl. Kat. 2 - EN 388 [4131].

**Größen: 7 – 10, Art.-Nr. 141002 – 141005 3,20**



**ab 120 Paar  
nur 2,50**

## Schutzhandschuh „Helsinki Sommer“

Handschuh aus gelbem Polyesterstrick. Latexschrumpfbeschichtung in schwarz auf der Innenhand für hohe Abriebfestigkeit und Griffigkeit. **Größe: 10**

**Art.-Nr. 141200 2,90**

## Schmutzwasserpumpe „HS 2.4“

Spiralgehäuse mit Rührkopf für Regenwasser, Grundwasser und sandhaltiges Wasser, trockenlaufsicher (halbgetaucht oder im Schlüfzbetrieb)

### Technische Daten:

Sieblochdurchmesser: 7 mm  
 Druckstutzen: 2" AG  
 max. Förderhöhe: 12 m  
 Fördermenge: 200 l/min

Art.-Nr. 9950964 (Abb. ähnlich)

**360,00**



## Schmutzwasserpumpe „HS 2.75“

Fördermenge: 300 l/h, Druckstutzen: 2"

Art.-Nr. 9951614 (Abb. ähnlich) **525,00**

## Tauchpumpe „LBA-800“

Schmutzwassertauchpumpe in Aluminiumausführung mit Schwimmerschalter, doppelt gekapselte, wartungsfreie C3 Kugellager mit einer B-10-Lebensdauer von 60.000 Betriebsstunden für lange Standzeiten, geeignet für Regenwasser, Quellwasser, Grundwasser, sandhaltiges Wasser, Freistromlauftrad

### Technische Daten:

Schutzart: IP68  
 Eintauchtiefe: max. 20 m  
 Sieblochdurchmesser: 6 mm  
 Fördermenge: max. 0,32 m<sup>3</sup>/min  
 Förderhöhe: max. 15 m

Art.-Nr. 9950963 **710,00**



## MASTERTOOL-Mattenschneider „SKM 1000“

mit auswechselbarem Schneidkopf, max. Schneidleistung 10 mm Ø bei HRC 40, Länge: 1000 mm, Gewicht: 3,5 kg

Art.-Nr. 74674 **69,50**

## EUROTOOL-Bolzenschneider „CBK 750“

mit auswechselbarem Schneidkopf, max. Schneidleistung 11 mm Ø bei HRC 19, Länge: 770 mm, Gewicht: 3,8 kg

Art.-Nr. 74682 **52,50**



## Tauchpumpe „LBA-480“

Schmutzwassertauchpumpe in Aluminiumausführung mit Schwimmerschalter, doppelt gekapselte, wartungsfreie C3 Kugellager mit einer B-10-Lebensdauer von 60.000 Betriebsstunden für lange Standzeiten, geeignet für Regenwasser, Quellwasser, Grundwasser, sandhaltiges Wasser, Freistromlauftrad

### Technische Daten:

Schutzart: IP68  
 Eintauchtiefe: max. 20 m  
 Sieblochdurchmesser: 6 mm  
 Fördermenge: max. 0,22 m<sup>3</sup>/min  
 Förderhöhe: max. 11 m

Art.-Nr. 9950961 **450,00**



## Kellerentwässerungspumpe „LSC 1.4“

Selbstsaugende Pumpe, ideal zum Abpumpen von Restwasser bis 1 mm Höhe

### Technische Daten:

Druckstutzen: DN 25  
 Förderhöhe: max. 11 m  
 Fördermenge: 185 l/min

Art.-Nr. 9950977 **510,00**



## Tsurumi Motorpumpe „TDS-50H“

geeignet für Quellwasser, Grundwasser und leicht verschmutztes Wasser

### Technische Daten:

Auslass/Einlass: 50 mm  
 Motor: Honda GX120U1 (Benzin)  
 Leistung: 4,0 PS  
 Gewicht: 21 kg

Art.-Nr. 9951450 **578,00**



## EUROTOOL-Bolzenschneider „CBK 930“

mit auswechselbarem Schneidkopf, max. Schneidleistung 13 mm Ø bei HRC 19, Länge: 920 mm, Gewicht: 5,6 kg

Art.-Nr. 74683 **72,50**

## Kärcher HD5/15CX Plus + FR Classic Hochdruckreiniger Set „Professional“

### Ausstattung:

Handspritzpistole, verl. HD-Pistole, Hochdruckschlauch: 15 m, Strahlrohr: 550 mm, Dreifachdüse: 0°/25°/40°, Dreckfräser, integrierte HD-Schlauchtrommel, Anti-Verdreh System (AVS), Druckabschaltung

### Technische Daten:

■ Fördermenge	230 – 500 l/h
■ Arbeitsdruck	30 – 150/3 – 15 bar/MPa
■ Max. Druck	185/18,5 bar/MPa
■ Max. Zulauftemperatur	max. 60 °C
■ Anschlussleistung	2,7 kW
■ Gewicht	28,3 kg

Farbe: grau, Art.-Nr. 49094 **495,00**

**Super-Aktion**



## Kärcher Naß- u. Trockensauger NT35/1 Tact „Professional“

### Ausstattung:

Saugschlauch: 2,5 m, Saugrohr: Metall 2 x 0,5 m, Filtertüte: Papier, Nass-/Trockenbodendüse: 300 mm, Fugendüse, Abschaltautomatik bei max. Füllmenge, Eco-Filterssystem, Flachfilter: Papier, Krümmer, Schutzklasse: II, Stopplenkrolle, Tact Filter Clean, wartungsfreie Saugturbinen: 1 Stück

### Technische Daten:

■ Luftmenge	61 l/s
■ Vakuum	230/23 mbar/kPa
■ Behälterinhalt	35 l
■ Max. Aufnahmeleistung	1380 W
■ Standard-Nennweite	35 mm
■ Kabellänge	7,5 m
■ Schalldruckpegel	67 dB(A)
■ Behältermaterial	Kunststoff
■ Frequenz	50 – 60 Hz
■ Spannung	220 – 240 V
■ Gewicht	11,5 kg

Farbe: grau, Art.-Nr. 9951341 **295,00**

**Super-Aktion**



**Knüllerpreis!!!**

## Kärcher Nass-/Trockensauger NT40/1 Tact Te „Professional“

Farbe: gelb, Ausstattung wie NT35/1.

Art.-Nr. 49944 (ohne Abb.) **390,00**

# Staubgefahr voll im Griff

Die Bautestauber von Kärcher  
zur sicheren und effektiven Staub-  
vermeidung auf Baustellen

- Leistung 1380 W
- Behälterinhalt 35 / 45 / 55 l
- Staubklasse M-Zulassung
- Anti-Statik-System
- Steckdose mit Ein-/Aus-Automatik
- Elekt. Volumenstromüberwachung
- Autom. Filterreinigung „Tact“
- Auswaschbarer PES-Filter
- Entsorgungssack



Nass-/Trockensauger  
NT 35/1 Tact Te M: UVP 619,-  
NT 45/1 Tact Te M: UVP 709,-  
NT 55/1 Tact Te M: UVP 819,-

**SOFORT  
LIEFERBAR**

**Super-Aktion**



\* Die Kärcher-Sauger der M-Klasse entsprechen den Ansprüchen der BG Bau für die Förderung. Die Förderung erfolgt gemäß den Bestimmungen der BG Bau. Wir beraten Sie gerne.

**Förderung  
M-Sauger\***  
durch die BG Bau:

**€ 300,00**

Gültig für Mitglieder der  
Berufsgenossenschaft  
Bauwirtschaft BG Bau



 **KÄRCHER**<sup>®</sup>

makes a difference

# Mich können Sie mieten!

Und wenn ich Ihnen gefalle, können Sie mich käuflich erwerben!

Die angefallene Miete wird Ihnen selbstverständlich entsprechend angerechnet!

## Dia-Trennsäge „DTS 420-N“

Hohe Wertbeständigkeit und Betriebssicherheit, Tischführungsprofil und -rollen aus rostfreiem, verschleißarmen Edelstahl, Sägetisch verzinkt, geringe Werkzeugkosten durch präzise Tischführung, Servicefreundlichkeit durch einfachen Aufbau und Modulbauweise, Sägeblattbetrieb durch wartungsarmes Getriebe, kein lästiges Nachspannen der Keilriemen, Bedienerfreundlich durch freie Beschickung und frontseitige Bedienungselemente, integrierte Kranösen und Staplertaschen ermöglichen ein einfaches und sicheres Versetzen bzw. Transportieren, robuste, zum Reinigen herausnehmbare Wasserwanne.

- Motorleistung: 400 Volt / 7,5 kW, Gesamtgewicht 350 kg
- Schnitttiefe: max. 420 mm, Schnitthöhe: max. 570 mm
- Tischbreite: 820 mm, Höhe: 1850 mm, Breite: 880 mm

**15,00 / p. Tag**



## Mauerarbeitsbühne 2001

Mit den Lissmac-Mauerarbeitsbühnen werden in der Wirtschaftlichkeit, Kosteneinsparung und in der Einfachheit der Bedienung richtungweisende Maßstäbe gesetzt. Die MAB unterstützt den Arbeiter in der Ergonomie und den Arbeitsabläufen. Durch ihre kurzen Rüstzeiten ist sie sehr flexibel einsetzbar.

- Länge: 3,1 m
- Länge mit ausziehbaren Laufstegen links/rechts: 5 m
- Breite: 1,62 m
- Hubhöhe: 0,49 – 1,99 m
- Hubgeschwindigkeit: 1,5 m / min
- Gewicht: 930 kg
- Antrieb: elektrisch/hydraulisch
- Tragfähigkeit: 2000 kg
- Spannung: 400 V / 16 A

**25,00 / p. Tag**



## Mauerarbeitsbühne 3001

- Länge: 4,1 m
- Länge mit ausziehbaren Laufstegen links/rechts: 6 m
- Breite: 1,62 m
- Hubhöhe: 0,57 – 3,00 m
- Hubgeschwindigkeit: 2,1 m / min
- Gewicht: 1240 kg
- Antrieb: elektrisch/hydraulisch
- Tragfähigkeit: 3000 kg
- Spannung: 400 V / 16 A

**35,00 / p. Tag**





## Baustellen-Planstand

Planstand Gr. 1 mit Vordach & Tür

- stabiler und fest stehender Planstand mit Kranösen zum Versatz und Fußösen zur Erdverankerung
- auch im geöffneten Stand volle Regensicherheit, durch Wasserablauf nach beiden Richtungen
- leicht transportabel per Stapler oder Kran
- großflächige Plexiglas-Scheibe für hohen Lichteinlass und Schutz der Bauunterlagen, gute Plan-Lesbarkeit
- durch Drehmechanismus einfaches Aufklappen der Vordertür-Klappe

Art.-Nr. 25005 **599,00**



**Neuheit!**

## Grassamensondermischung

Die Grassamensondermischung ist für eine intensive Nutzung, wie z. B. Spiel- und Liegerasen, Hausgärten und öffentliches Grün vorgesehen.

10 kg Sack, Art.-Nr. 24339 **42,00**



## Nivellier- set

besteht aus:  
Nivellierinstrument NAL-32  
(32-fach), mit Stativ und  
Nivelliermeter.

Art.-Nr. 69221 **195,00**



## Vollautomatischer Rotationslaser „RL-H4C“

- schnelle, automatische Selbstnivellierung
- manuelle Neigung in der Achse mit automatischer Querachsenkontrolle
- Arbeitsbereich Ø 800 m
- inklusive Empfänger LS-80L mit Klammer im Transportkoffer
- inklusive Akku, Kurbelstativ und Laserlatte 130 – 242 cm

Art.-Nr. 9970683 **890,00**



## Abfallbeförderungsschild „Klappversion WH 15“

A-Schilder-Pflicht: Neues Gesetz schreibt Kennzeichnung für Abfalltransporte vor.

Art.-Nr. 19225 **35,00**



### Hinweis:

**A-Schilder-Pflicht: Neues Gesetz schreibt Kennzeichnung für Abfalltransporte vor.**

Die weißen Schilder mit einem schwarzen A sind künftig häufiger an LKW zu sehen. Dabei steht das A nicht für Anhänger, sondern für Abfall.

Das A-Schild besagt, dass Abfälle transportiert werden.

Zum 01. Juni 2012 trat eine neue Fassung des Kreislaufwirtschaftsgesetzes in Kraft.

Fahrzeuge für Abfalltransport auf öffentlichen Straßen müssen durch zwei deutlich erkennbare, rückstrahlende Abfallschilder in Form von weißen Warntafeln kenntlich gemacht werden. Gewerbsmäßige Abfalltransporte sind vorne und hinten durch A-Schilder zu erkennen. Diese Regelung richtet sich an Unternehmen oder Personen, die in ihrer wirtschaftlichen Tätigkeit auf die Sammlung oder Beförderung von Abfällen spezialisiert sind.

## Schwerlast-Zurrgurt zum Niederzurren - 75 mm

Schwerlast Getriebe-Ratsche PowerLash GTR 75 für höchste Vorspannkraft

Art.-Nr. 44589, Länge 4 m **67,00**

Art.-Nr. 44590, Länge 8 m **79,00**

Art.-Nr. 44591, Länge 10 m **87,00€**

### Die Vorteile:

- robustes, verschleißfestes Gurtband
- gute Druckverteilung an der Ladung durch 75 mm breites Gurtband
- STF 500 daN
- LC 5000 daN



**Weltneuheit!**

## Gurtband/Seilnetzkombination

### Ideal für PKW und LKW

Das Netz bietet verschiedene Befestigungsmöglichkeiten wie Triangel-Karabinerhaken, Deltabügel und Zurrösen. Die Ladungssicherung kann im Niederzurrverfahren, im Direktzurrverfahren und im Formschlussverfahren erfolgen.

PES-Gurtband und Seilnetz, an allen Eckpunkten mit integriertem Schnellspanner, zusätzlich an der oberen Randlinie mit 4 x Karabinerhaken und an den übrigen Randlinien mit insgesamt 8 x D-Bügel, hierdurch können zwei oder mehr Netze miteinander adaptiert werden. 30 mm Bandbreite.

### Technische Daten:

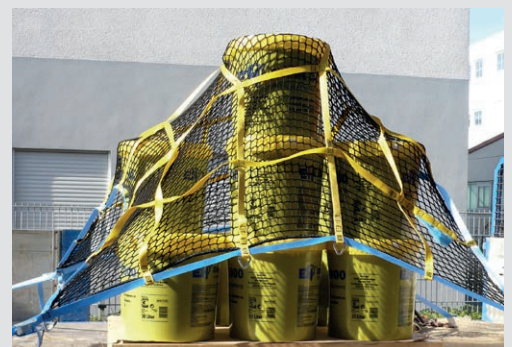
Länge: 1650 mm, Gesamtbreite: 1975 mm  
Maschenweite: 300 x 300 mm plus Seilnetz

Art.-Nr. 44005 **359,00**

Länge: 3600 mm, Gesamtbreite: 1975 mm  
Maschenweite: 300 x 300 mm plus Seilnetz

Art.-Nr. 44577 **649,00**

**Die Lösung für kleine Ladegüter und große Einzelstücke**



## DeWalt Akku-Nagler „DCN 690M2-QW“

18V Akku 4,0 Ah, Nageldurchmesser 2,8 – 3,1 mm, Nagellänge Weichholz 50 – 90 mm,

### Lieferumfang:

komplettes Nagler-Set inkl. 2 Akkus und Systemladegerät im Koffer



Art.-Nr. 890901 **799,00 €**

## Diamantbohrereinheit DBE 162

2.200 W inkl. Betonbefestigungs-Set

Art.-Nr. 9995469 **1.295,00**



### Kern-Bohrkronen

Art.-Nr. 880000, Ø 52 mm **62,40**  
 Art.-Nr. 880003, Ø 82 mm **71,20**  
 Art.-Nr. 880005, Ø 102 mm **96,80**

## DeWalt Spezialsäge „DWE397“/430mm

- vibrationsarmes und rückschlagfreies Doppelsägeblatt-System mit Schnellstopp in 3 Sekunden
- einfaches und schnelles Sägeblatt-Wechselsystem, Blattwechsel-Schlüssel am Gerät
- vollgummierte Griffe
- Anschluss für Staubabsaugung
- 1700 W Aufnahmeleistung
- 500 mm Schwertlänge
- 430 mm Schnittlänge
- 5,5 kg Gewicht

### Lieferumfang:

- HM-Sägeblattsatz DT2974
- Sägeblattschutz und Imbusschlüssel

Art.-Nr. 890890 **399,00**



## DeWalt Spezialsägeblätter

DT 2974-QZ f. Hohllochziegel	Art.-Nr. 890891	<b>89,00</b>
DT 2975-QZ f. Porenbeton	Art.-Nr. 890892	<b>89,00</b>
DT 2976-QZ f. Leichtziegel	Art.-Nr. 890893	<b>189,00</b>
DT 2978-QZ Universalblatt	Art.-Nr. 890894	<b>39,00</b>
DT 2979-QZ f. Dämmstoffblatt	Art.-Nr. 890895	<b>49,00</b>

## BOSCH Laserentfernungsmesser „DLE 70 Professional“

### Produkt-Highlights:

- perfekte Lösung für exaktes Messen bis 70 m
- schnelles und effizientes Arbeiten mittels Wandflächen-, Minimum- und Maximum-Funktion
- hoher Bedienungskomfort durch selbsterklärende Tastatur
- sehr kompakt – passt in jede Hemdentasche

### Technische Daten:

- Messbereich 0,05 – 70 m
- Messgenauigkeit +/- 1,5 mm
- Stativaufnahme 1/4"
- Gewicht 0,72 kg
- Staub- und Spritzwasserschutz IP 54

**Lieferumfang:** inklusive Schutztasche, Handschlaufe und 4x1,5 V (AAA) Batterien

Art.-Nr. 9970448 **99,00**





## Das clic & go 18-Volt System im Überblick

Das einzigartige clic & go-System bietet Ihnen 231 individuelle Kombinationsmöglichkeiten

Kaufen Sie ein 18-Volt Basis-Set und kombinieren Sie dieses mit zwei 18-Volt Sologeräten zum Sonderpreis.



Jedes 18-Volt clic & go-Set (Basis-Set + 2 Sologeräte)

**539,00**

### Basis-Set 18-Volt



Ladegerät AL 1860 CV



2 Akkus (3,0 Ah/18 Volt)

### Sologeräte 18-Volt

Kombinieren Sie ganz einfach und individuell das Basis-Set aus der 18-Volt Serie clic & go mit zwei Sologeräten in der L-BOXX.



GWS 18-125 V-LI  
Best.: 0 601 93A 308



GSR 18 V-LI  
Best.: 0 615 990 FD0



GST 18 V-LI  
Best.: 0 601 58J 304



GDR 18 V-LI  
Best.: 0 601 9A1 30C



GSK 18 V-LI  
Best.: 0 601 480 302



GDX 18 V-LI  
Best.: 0 601 9B8 103



GSB 18 VE-2-LI  
Best.: 0 601 862 308



GSR 18 V-LI HX  
Best.: 0 601 869 103



GDS 18 V-LI HT  
Best.: 0 601 9B1 302



GDR 18 V-LI MF  
Best.: 0 601 9A1 003



GDS 18 V-LI  
Best.: 0 601 9A1 S06



GSB 18 V-LI  
Best.: 0 615 990 FD1



GSR 18 VE-2-LI  
Best.: 0 601 865 308



GGS 18 V-LI  
Best.: 0 601 9B5 303



GBH 18 V-LI Compact  
Best.: 0 611 905 304



GBH 18 V-EC  
Best.: 0 611 904 003



GSA 18 V-LI  
(in L-BOXX Gr. 3)  
Best.: 0 601 64J 007



GHO 18 V-LI  
(in L-BOXX Gr. 3)  
Best.: 0 601 5A0 300



GCB 18 V-LI  
(in L-BOXX Gr. 3)  
Best.: 0 601 2A0 301



GKS 18 V-LI  
(in L-BOXX Gr. 3)  
Best.: 0 601 66H 006



GML 20  
Best.: 0 601 429 700



2 Akkus  
3,0-Ah / 18-Volt  
(Alternativ zu Sologerät)  
Best.: 1 600 Z00 01E

Wenn Sie zu Ihrem clic & go 18-Volt Set ein zusätzliches 18-Volt Sologerät kombinieren möchten, erhalten Sie dieses zum UVP von € 185,00.



**BOSCH**  
Technik fürs Leben

## Avant 420

„Kompakt, Kräftig, Vielseitig, Wirtschaftlich“

### Serienausstattung:

- Kubota D722, 14 KW / 20 PS, 3-Zylinder Dieselmotor, Wasserkühlung, elektrischer Starter



- hydrostatischer Allradantrieb mit vier Hydraulikmotoren
- hydraulisch vorgesteuerte Verstellpumpe für Fahrtrieb
- Hydraulikölkühler
- Zusatzhydraulik: 1 Pumpe, max. 31 l/min, 185 bar
- Fahrgeschwindigkeit: 0 – 12 km/h
- gefederter Sitz, Armlehnen, Sicherheitsgurt
- ROPS Überrollbügel, Plexiglasdach
- Betriebsstundenzähler, Temperaturanzeige und Kraftstoffanzeige
- Arbeitslicht 2 Stück
- Bereifung: 23 x 8.5 – 12 AS-Profil
- Hubkraft: 650 kg
- Gewicht: 980 kg
- Maße (h/b/l): 1,98/0,99/2,19 m

PAKETPREIS **17.450,00€**

### Zusätzliche Optionen:

- Zusatzgewicht 32 kg, mit Griff **98,00€**
- Standardschaufel, 1100 mm, 215l **469,00€**
- Palettengabel 850 mm **790,00**

## KUBOTA K 008-3

### Serienausstattung:

- Eigengewicht: 980 kg
- Kubota 3-Zylinder Dieselmotor mit 7,4 kW (10,2 PS)
- verstellbares Fahrwerk
- Gesamtbreite: 700 – 860 mm
- max. Grabtiefe: 1.720 mm
- max. Aushubhöhe: 2.030 mm
- 1 Arbeitsscheinwerfer am Ausleger
- Überroll-Schutzeinrichtung zusammenklappbar (ROPS)
- Zusatzsteuerkreis
- 180 mm Gummiketten
- inkl. Standardtiefelöffel 350mm
- inkl. Grabenräumlöffel 800 mm, starr

Aktionspreis: **13.500,00€**

### Zusätzliche Optionen:

- Lehnhoff MS 01 Löffel, Aktionspreis: **470,00€**
- Lehnhoff TL 260 mm Löffel, Aktionspreis: **380,00€**
- Kubota Hydraulikhammer KM 55  
inkl. Kopfplatte MS 01 und Hydraulikschläuche, Aktionspreis: **3.190,00**



## EH Dicht 3000

1K Bitumen-Dickbeschichtung,  
nach DIN 18195

Einzelgebinde 30 ltr. **1,35**/je Liter

Art.-Nr. 35539 **1,05**/je Liter  
ab 1 Palette (18 Gebinde)



## EH Dicht 4000

2K Bitumen-Dickbeschichtung,  
Poly 157 mit Inliner

Einzelgebinde 30 ltr. **2,60**/je Liter

Art.-Nr. 33397 **1,75**/je Liter  
ab 1 Palette (18 Gebinde)

**EH Dicht 3000 und  
EH Dicht 4000  
bei Abnahme von mind.  
1 Palette erhalten Sie  
1 Rührer gratis im  
Wert von 19,80 dazu.**

## EH Armierungsgewebe

Art.-Nr. 33394 **0,95**/je m<sup>2</sup>

## EH Bitumenrührerquirl SW 12

Art.-Nr. 33395 **19,80**/je Stk.

## EH Bitumenrührerquirl M 14

Art.-Nr. 33396 **19,80**/je Stk.

## EH Bitumenvoranstrich

Inhalt 10 ltr.

Art.-Nr. 33398 **3,20**/je Liter



## EH Holzanlegeleiter

Die klassische, robuste Holzanlegeleiter für  
viele Einsatzarten z.B. für den rauen Einsatz  
auf der Baustelle. Die Außenbreiten variieren  
je nach Leiterlänge, Sprossenabstand: 280mm

Art.-Nr. 45000 1,93 m, 6 Sprossen **44,00€**

Art.-Nr. 45001 2,49 m, 8 Sprossen **58,00€**

Art.-Nr. 45002 3,05 m, 10 Sprossen **73,00€**

Art.-Nr. 45003 3,60 m, 12 Sprossen **108,00€**

Art.-Nr. 45004 4,17 m, 14 Sprossen **126,00€**

Art.-Nr. 45005 4,73 m, 16 Sprossen **144,00€**

Art.-Nr. 45006 5,29 m, 18 Sprossen **162,00€**

Art.-Nr. 45007 5,85 m, 20 Sprossen **193,00€**



## EH Latthammer

deutsches Fabrikat, TÜV geprüft, mit GS-Zeichen, mit  
angeschliffenem Nagelzug und Spitze, mit eingesetz-  
tem Stahlbolzen, mit Nagelhalter, mit Stahlrohrstiel und  
Kunststoffgriff, DIN 7239.

Art.-Nr. 75367 **8,90**



## EH Rührgerät EH 40

2-Gang Rührwerk für Baustoffe von mittlerer bis hoher  
Viskosität, z.B. Fertigputz, Gips, Zement, Dämmschutz  
bis 50 kg, inkl. **Mörtelrührer MG 140**

### Technische Daten:

Leistung: 1100 Watt  
Lastdrehzahl: 0 – 250 min<sup>-1</sup> / 0 – 450 min<sup>-1</sup>  
Rührer: Ø 140 mm  
Aufnahme: M 14  
Gewicht: 5,6 kg

Art.-Nr. 90494 (ohne Abb.) **285,00**

### Zusatzbeschreibung EH 40 und EH 60:

- robuster umlaufender Metallrahmengriff mit Gummipuffer
- Abdeckkappe mit Labyrinthführung
- bequemer Elektronikschalter mit Arretierknopf für Ständerbetrieb und Schutz gegen unbeabsichtigtes Fixieren

## EH Rührgerät EH 60

2-Gang Rührwerk für Baustoffe mit hoher  
Viskosität, z.B. Fertigmörtel, Fertigputz,  
Zement, Kalk, Beton, quarzgefüllte Epoxyd-  
harze, Estrich, Pasten, Gips, Dichtungs-  
massen bis 80 kg – Dauerbetrieb auch bei  
hoher Belastung, inkl. **Mörtelrührer MG 160**

### Technische Daten:

Leistung: 1800 Watt  
Lastdrehzahl: 0 – 230 min<sup>-1</sup> / 0 – 560 min<sup>-1</sup>  
Rührer: Ø 160 mm  
Aufnahme: M 14  
Gewicht: 5,6 kg

Art.-Nr. 890202 **355,00**



**EP Alu-Leitern**

**Teleskopleiter 4 x 3 Sprossen**

Art.-Nr. 44582 **209,00**

**Teleskopleiter 4 x 4 Sprossen**

Art.-Nr. 44583 **237,00**

**Teleskopleiter 4 x 5 Sprossen**

Art.-Nr. 44584 **274,00**

**Fußverlängerung für Teleskopleiter**

Art.-Nr. 44585 **45,00**

**Stabi-Set für Teleskopleiter**

Art.-Nr. 44586 **69,00**

**Teleskopdiele bis 3 m ausziehbar**

Art.-Nr. 44587 **194,00**

**Alu-Montagebock**

Art.-Nr. 44588 **72,50**



**Neu bei uns!**

**Ab sofort erhalten Sie Gabionen in verschiedenen Größen und Ausführungen bei uns!**

- Spiral-Gabionen
- C-Klammer-Gabionen
- Ösen-Gabionen
- Zaungabione Profi-Clip

**Vorteile von Gabionen sind:**

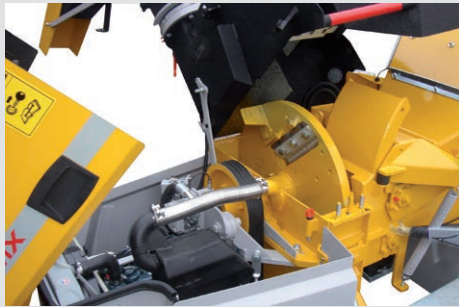
- Vielseitigkeit
- Flexibilität
- einfache Montage



# Schliesing Holzerkleinerer

- bis zu 30 cm Stammdurchmesser
- PowerControl
- Flüsterschnitt
- Geräuschkämpfung

**Preis auf Anfrage**



Newsletter-Anmeldung



www.eberle-hald.de

Beratung zum Nulltarif  
0800 / 23 23 753

Rufen Sie uns unverbindlich an.  
Wir helfen Ihnen gerne weiter.

**eberle hald**®

Doppelte Kompetenz für Bau und Industrie.

**KAUF  
MIETE  
SERVICE**

**Komplettservice: Vertrieb · Mietservice · Werkstatt · Ersatzteillager**

- 09247 Chemnitz · Nordstr. 22 · Tel. 03722/5184450 · Fax 03722/5184455 · E-Mail: Ndl.Chemnitz@eberle-hald.de  
 01640 Coswig · Dresdner Str. 136 · Tel. 03523/71918 · Fax 03523/71934 · E-Mail: Ndl.Coswig@eberle-hald.de  
 78652 Deisslingen · Am Staatsbahnhof 7 · Tel. 07425/3386-0 · Fax 07425/3386-20 · E-Mail: Ndl.Deisslingen@eberle-hald.de  
 69214 Eppelheim · Gutenbergstr. 12 · Tel. 06221/755839-0 · Fax 06221/755839-20 · E-Mail: Ndl.Eppelheim@eberle-hald.de  
 01723 Kesselsdorf · Inselallee 8 · Tel. 035204/667-0 · Fax 035204/667-10 · E-Mail: Ndl.Kesselsdorf@eberle-hald.de  
 89173 Lonsee-Luizhausen · Westerstetter Str. 11 · Tel. 07542/9410-0 · Fax 07542/9410-20 · E-Mail: Ndl.Meckenbeuren@eberle-hald.de  
 88074 Meckenbeuren · Wiesentalstr. 35 · Tel. 07542/9410-0 · Fax 07542/9410-20 · E-Mail: Ndl.Meckenbeuren@eberle-hald.de  
 72555 Metzingen · Gutenbergstr. 35 · Tel. 07123/9231-0 · Fax 07123/9231-50 · E-Mail: Ndl.Metzingen@eberle-hald.de  
 79331 Nimbürg · Zeppelinstr. 3 · Tel. 07663/9309-0 · Fax 07663/9309-20 · E-Mail: Ndl.Nimbürg@eberle-hald.de  
 73492 Rainau-Goldshöfe · Aalener Str. 71 · Tel. 07361/55852-0 · Fax 07361/55852-12 · E-Mail: Ndl.Rainau-Goldshoefe@eberle-hald.de  
 76437 Rastatt · Lochfeldstr. 27 · Tel. 07222/159777-0 · Fax 07222/159777-50 · E-Mail: Ndl.Rastatt@eberle-hald.de  
 70188 Stuttgart · Ulmer Str. 61 · Tel. 0711/48024-0 · Fax 0711/48024-28 · E-Mail: Ndl.Stuttgart@eberle-hald.de



Mengenpreise gelten auch bei sortierter Abnahme. Alle Preise in EUR und pro Stück, falls nicht anders angegeben. Preis zuzüglich gültiger Mehrwertsteuer. Angebot freibleibend solange Vorrat reicht. Für Satzfehler keine Haftung. Farben können drucktechnisch bedingt vom Original abweichen. Angebote gültig bis 31.07.2013