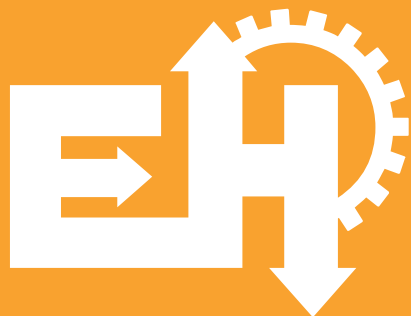


+++ Hoch- und Tiefbau, Straßenbau, Garten- und Landschaftsbau, Kommunal-  
technik und Industrie +++

# aktuell

Das Kundenmagazin der Eberle-Hald Gruppe

Ausgabe 01/2015



**eberle hald**<sup>®</sup>  
Doppelte Kompetenz für Bau und Industrie.

## TOP-THEMEN

Bosch entwickelt Akku-Rasenmäher  
**Von der Leine gelassen**

Jochen Eberle in EH-Gruppe berufen  
Nachfolge gesichert

Harsch Bau stellt auf Kubota Radlader um  
Zehn auf einen Streich

EH-Niederlassung Kesselsdorf  
Die Spezialisten für  
Fahrzeugaufbauten



Viele sensationelle  
**Aktionsangebote**  
im Innenteil!

# INHALT

Jochen Eberle in EH-Gruppe berufen Nachfolge gesichert	3
EH-Niederlassung Kesselsdorf Die Spezialisten für Fahrzeugaufbauten	4
Harsch Bau stellt auf Kubota Radlader um Zehn auf einen Streich	7
<b>TITEL</b> Bosch entwickelt Akku-Rasenmäher Von der Leine gelassen	8
Mobil- und Zweiwegebagger von ATLAS So individuell wie nötig	9
Kramer präsentiert neue 8er-Premiumserie Mehr Kraft, weniger Verbrauch	10
Aktionsangebote	11 – 23

## Impressum

Herausgeber  
Eberle-Hald Handel und  
Dienstleistungen GmbH  
Gutenbergstraße 35  
72555 Metzingen  
Telefon 07123 9231-0  
Fax 07123 9231-50

Idee und Redaktion  
SCHAUPPEL | PR  
Kaiserstraße 28  
76437 Rastatt  
Telefon 07222 15797-0  
Fax 07222 15797-20  
info@schauppel-pr.de  
www.schauppel-pr.de

Entwurf und Realisation  
afm werbestudio & agentur  
Charlottenstraße 54  
72764 Reutlingen  
Telefon 07121 918747  
Fax 07121 918748  
info@afm-werbestudio.de  
www.afm-werbestudio.de

## Jochen Eberle in EH-Gruppe berufen

# Nachfolge gesichert

In Deutschland stehen bis zum Jahr 2018 mehr als 100.000 Firmen zur Übergabe an, schätzt das Institut für Mittelstandsforschung (IfM), Bonn. Eine große Herausforderung. Vor allem Familienbetriebe tun sich schwer, einen geeigneten Nachfolger zu finden. Eberle-Hald hat dieses Problem frühzeitig gemeistert. Firmengründer Bernd Eberle hat jetzt seinen Sohn Jochen als Gesellschafter in die Eberle-Hald Gruppe eingebunden. Der 26-Jährige leitet zudem die Niederlassung Metzingen.



**Bernd Eberle freut sich, dass sein Sohn Jochen ins Unternehmen eingestiegen ist und damit sein Lebenswerk familiengeführt bleibt.**

„Ich bin sehr glücklich, dass mein Lebenswerk auch in Zukunft familiengeführt bleibt“, sagt Bernd Eberle, der in wenigen Monaten sein 60. Lebensjahr vollendet. Mit acht Standorten zählt die Eberle-Hald Gruppe zu den größten Baumaschinen- und Baugerätehändlern in Baden-Württemberg, hinzu kommen drei Niederlassungen in Sachsen. Rund 220 Mitarbeiter erwirtschafteten im vergangenen Jahr in den Bereichen Handel, Service und Mietpark einen Gesamtumsatz von 75 Mio. Euro.

Jochen Eberle hat schon seit Kindertagen in den Schulferien immer wieder im elterlichen Betrieb gejobbt und auf diese Weise bereits früh das Unternehmen kennengelernt. Nach seinem Abitur absolvierte er eine Ausbildung zum Kaufmann im Groß- und Außenhandel bei einem großen Baumaschinenfachhändler im Chiemgau, um praktische Erfahrungen zu sammeln. Danach schloss er ein duales Studium der Fachrichtung BWL-Handel an und vertiefte seine Praxiskenntnisse bei Tätigkeiten in verschiedenen EH-Partnerunternehmen.

Für die Zukunft hat sich der neue Mann im Eberle-Hald Führungsteam viel vorgenommen. Jochen Eberle will gemeinsam mit seiner über 30-köpfigen Mannschaft („Ich bin ein Teamplayer“) die Niederlassung Metzingen gezielt weiterentwickeln. Vor allem will er den Service deutlich ausbauen. Zum Jahresbeginn hat er ein Pilotprojekt im Bereich Logistik gestartet, das für die gesamte Eberle-Hald Gruppe wegweisend ist. Jochen Eberle: „Wir haben uns zum Ziel gesetzt, in den nächsten Jahren kräftig zu wachsen und Marktführer in Baden-Württemberg zu werden.“ ■

## EH-Niederlassung Kesselsdorf

# Die Spezialisten für Fahrzeugaufbauten

Die Mitarbeiter der Eberle-Hald Handel und Dienstleistungen Dresden GmbH entwickeln in der Niederlassung Kesselsdorf Innovationen am laufenden Band. Spezialarbeiten, Nachrüstungen und Sonderausstattungen für alle gängigen Baumaschinen sind ihr tägliches Brot. Jeder Kunde wird individuell beraten und erhält die auf seinen Bedarf passgenau zugeschnittene Lösung.



Seit dem Jahr 2009 betreibt Eberle-Hald Dresden die Niederlassung Kesselsdorf auf rund 10.000 m<sup>2</sup> direkt an der Grenze zur sächsischen Landeshauptstadt. Als Vertragshändler von Doosan Baumaschinen, Atlas Baumaschinen, Atlas Weycor, Kubota und Avant kann Eberle-Hald Dresden jeden Anspruch erfüllen. Über 900 Kunden aus den verschiedensten Branchen, wie Hoch- und Tiefbau, Kommunen, Industrie und Recycling, profitieren regelmäßig von der großen Erfahrung der Mitarbeiter. Mehr als zwei Drittel der insgesamt 31 Beschäftigten von Eberle-Hald Dresden sind in Kessels-

dorf in den Bereichen Vertrieb (jährlich über 600 Maschinen mit eigenem Führerstand), Vermietung, Kundenservice und Ersatzteildienst tätig. Sie führen Dienstleistungen wie Umbauten an Baumaschinen, technische Überprüfungen und seit Neuestem auch Diagnosen und Reparaturen an Motoren der Marken Deutz, Doosan und Scania durch.

Die Eberle-Hald Spezialisten werden regelmäßig bei allen namhaften Baumaschinenherstellern geschult, denn die hohe Qualität ihrer Arbeit gewährleistet eine ganzjährig gute Auftragslage.

Für Scania Motoren, insbesondere von Doosan Baumaschinen, ist Kesselsdorf die Vertragswerkstatt für Ostdeutschland. Zu den besonderen Serviceleistungen gehören der Einsatz mobiler Bohrwerke zum Aufschweißen und Ausdrehen auf

### Eberle-Hald präsentiert sich in Kesselsdorf auf rund 10.000 m<sup>2</sup>.

Lagermaß sowie Spezialarbeiten an Zweivegebaggertechnik im Gleisbereich, wie beispielsweise die Nachrüstung von Kleenoil- und Reifenfüllanlagen, und die Sonderausstattung mit LED-Scheinwerfertechnik. Auch der Bau von Hub- und Schwenkbegrenzungen besonders für den Einsatz unter Starkstromleitungen und sonstigen Begrenzungsparametern mit Dekra-Abnahme und die Erstellung spezieller Bedienungsanleitungen für alle schwierigen Einsätze zählen zum Portfolio. Hinzu kommen die Komplettinstandsetzung von Spezialbaumaschinen für die Stahlindustrie, die Wartung von Industriemaschinen für die Recyclingbranche, das Anfertigen und Härten von Zahnrädern für Getriebe bei Dumpfern und die Produktion von Zylindern für die Baumaschinentechnik.



Schienenfahrwerke von Zweiwegebaggern werden auf einer eigenen Gleisanlage optimal eingestellt.



Komplett-Lösung des Eberle-Hald Fahrzeugbaus zum Transport von Zweiwege-Technik für ein mittelständisches Gleisbauunternehmen: Zugmaschine Mercedes-Benz Actros 2145 mit Ladekran FASSI F165, 3-Seiten-Kippbrücke und Tieflader.



Im ostdeutschen Raum ist Eberle-Hald der Spezialist für Doosan Dumper.

Als zertifizierter Schweißfachbetrieb mit 24-Stunden-Reparaturservice beschäftigt Eberle-Hald Dresden darüber hinaus in Kesselsdorf Monteure mit Befähigung zum Rahmenschweißen. Sie stehen den Kunden bei Problemen rund um die Uhr zur Verfügung. Die Durchführung von Lehrgängen für Baumaschinenführer zur Bedienung von Zweiwegebaggern gehört ebenso zum Service-Verständnis wie die kurzfristige Lieferung von Ersatzteilen.



Das neue Design der Kundendienstfahrzeuge lässt auf den ersten Blick erkennen, dass professionelle Hilfe naht.

Im Bereich des Fahrzeugbaus fertigen die Mitarbeiter in Kesselsdorf Lkw-Aufbauten aller Art. Nach einer Analyse der individuellen Bedürfnisse des Kunden entwerfen sie optimale Lösungen. Unterschieden wird dabei in die beiden Produktlinien Standard-Aufbau und Sonderaufbauten mit einmaligem Charakter und erhöhtem Risikopotenzial. Beispiele für die Erfolgsgeschichte sind eine zertifizierte Zurrankerschiene made by Eberle-Hald Dresden zum Einbau in Pritschen und eine nach Code XL zertifizierte Baustoff-Pritsche aus der eigenen Ideenschmiede.

Die Eberle-Hald Spezialisten ruhen sich aber nicht auf ihren Leistungen aus, sondern gehen stets mit der Zeit. So wurde Ende des vergangenen Jahres ein neues 3D AutoCAD System eingeführt. Das Programm ermöglicht es, Neuentwicklungen noch schneller und effizienter umzusetzen. Bei der marktreifen Entwicklung von Innovationen arbeitet die Niederlassung zudem mit der Hochschule für Technik und Wirtschaft Dresden zusammen.

Um den hohen Service-Anforderungen gerecht zu werden, ist Eberle-Hald Dresden ständig auf der Suche nach

hochqualifizierten Bau- und Landmaschinenmechanikern. Von Bewerbern werden unter anderem gute Kenntnisse in Hydraulik, Fahrzeugelektrik und eine lösungsorientierte und eigenständige Arbeitsweise erwartet. Interessenten wenden sich an Fred Möllendorf, Geschäftsführer der Eberle-Hald Handel und Dienstleistungen Dresden GmbH, Inselallee 8, 01723 Kesselsdorf. Die Kontaktaufnahme ist möglich unter Telefon 035204 6670 oder per E-Mail an fred.moellendorf@eberle-hald.de. ■

JETZT NEU

# ORIGINAL KUBOTA GUMMIKETTEN „CLASSIC LINE“

Profitieren Sie von unseren wettbewerbsfähigen Preisen!

**Ab sofort können Sie die neue Serie „Classic Line“ der Kubota Gummiketten bei uns bestellen. Die Kubota Gummiketten bewähren sich im rauen Baustellenbetrieb, bieten beste Qualität und hohes Leistungsvermögen.**



Mit Kubota Gummiketten „Classic Line“ kommen Sie jetzt besser in die Spur:

- Gewährleistung: 12 Monate oder 1.500 Betriebsstunden
- Qualitativ hochwertige Gummiverbindungen sichern ein optimales Traktionsverhalten
- Integrierte gewickelte Drahtseile sorgen für Zugfestigkeit und verhindern ein Reißen oder Überdehnen
- Die weiterentwickelte Stollenkonstruktion verbessert den Bodenkontaktbereich. Dies führt zu einem besseren Traktionsverhalten, einem höheren Bedienerkomfort und einer längeren Haltedauer
- Zertifiziert nach ISO 9002

Artikelnummer	Kubota Modelle	Größe	Aktionspreis
53204024742	K008-3/ K008-3 $\alpha$	180 x 37 x 72	€ <b>129,00</b>
53204024743	U10, U10- $\alpha$ , U10-3	180 x 40 x 72k	€ <b>135,00</b>
53204024744	KX36-3/ 41-2S/ 41-2 $\alpha$ / 41-3/ KX015-4/ KX016-4	230 x 32 x 96	€ <b>209,00</b>
53204024745	U15-3/ U15/ KX41-2V/ KX41-3V	230 x 35 x 96	€ <b>220,00</b>
53204024746	U17-3 $\alpha$ / KX018-4/ KX019-4	230 x 48k x 70	€ <b>259,00</b>
53204024747	KX61-3/ 71-3/ 91-3/ 91-3 $\alpha$ / 91-3 $\alpha$ 2/ U25-3/ 25-3 $\alpha$	300 x 52,5P x 80	€ <b>579,00</b>
53204024748	KX101-3/ -3 $\alpha$ / -3 $\alpha$ 2/ U30-3 $\alpha$ 2/ U35-3/ -3 $\alpha$ / -3 $\alpha$ 2/ -3 $\alpha$ 3	300 x 53K x 84	€ <b>599,00</b>
53204024749	KX121-3/ -3 $\alpha$	350 x 54,5 x 86	€ <b>830,00</b>
532040247471	KX161-3/ -3 $\alpha$ / U45-3/ -3 $\alpha$ / U50-3 $\alpha$ / U48-4/ U55-4/ KX057-4	400 x 72,5K x 74	€ <b>999,00</b>
532040247480	KX080-3/ -4/ -3 $\alpha$	450 x 76 x 81N	€ <b>1485,00</b>

Passendes Modell nicht dabei? Gerne unterbreiten wir Ihnen ein Angebot für Ketten anderer Fabrikate aus unserem umfangreichen Liefersortiment.

## Harsch Bau stellt auf Kubota Radlader um Zehn auf einen Streich

Die Harsch Bau GmbH & Co KG in Bretten hat jetzt ihren gesamten Bestand an Radladern ausgemustert und durch zehn neue Kubota R085 ersetzt. Eberle-Hald Gesellschafter Jochen Eberle übergab die Maschinen am Stammsitz des Unternehmens, das zu den größten mittelständischen Baufirmen in Südwestdeutschland zählt.



**Hans Jürgen Fußel, Technischer Leiter Bauservice der Harsch Bau GmbH & Co KG (links), nahm von Eberle-Hald Gesellschafter Jochen Eberle die zehn neuen Radlader entgegen. Einen kleinen Kubota in Miniaturausgabe gab es als Bonus obendrauf.**

Familiengeführt seit dem Jahr 1919, ist die Firma Harsch mit mehr als 300 Mitarbeitern im Hoch-, Tief- und Ingenieurbau, Fertigteilbau und im Bauträgerbereich tätig. Insbesondere im Schlüsselfertigbau für Industrie und Gewerbe reicht ihr Aktionsradius weit über die Grenzen Baden-Württembergs hinaus.

Die Entscheidung für Kubota fiel nach einer intensiven Testphase. Harsch hatte Radlader von sechs verschiedenen Herstellern auf Herz und Nieren geprüft. „Ein besonders wichtiges Kriterium war dabei die Ausstattung mit einem Partikelfilter, da wir erwarten, dass in Zukunft auf immer mehr Baustellen nur noch solche Maschinen zugelassen werden“, erklärte Hans Jürgen Fußel, Technischer Leiter Bauservice. Der R085 habe die ideale Größe für alle Einsatzbereiche. Auch die einfache Wartung und der moderate Verbrauch seien ausschlaggebend für die Anschaffung gewesen.

Der 4,8-Tonnen-Radlader besitzt einen 62,5-PS-Dieselmotor und wird seit dem Frühjahr 2014 produziert. Die vollverglaste Fahrerkabine erlaubt eine hervorragende Rundumsicht sowie einen freien Blick auf die Palettengabeln und die Bereiche neben und hinter der Maschine. Darüber hinaus bietet der Kubota R085 eine große Überladehöhe und ist mit einer Differentialsperre und einem speziellen Diebstahl-Sicherungssystem ausgestattet.

Eberle-Hald hat alle zehn Radlader auf speziellen Kundenwunsch optimiert. So wurden die Hydraulikleitungen an die bereits vorhandenen Anbaugeräte, wie Schachtfräsen, Kehrbesen und Rüttelplatten, angepasst. Zudem wurden zusätzliche Arbeitsleuchten an der Rückseite der Radlader angebracht. „Wir sind stets bemüht, die Ansprüche unserer

Kunden bestmöglich technisch umzusetzen“, verdeutlichte Jochen Eberle bei der Übergabe.

Neben den hohen Anforderungen, die Harsch an die Ausstattung der neuen Radlader stellt, ist dem Unternehmen auch ein zuverlässiger Service sehr wichtig. Eine hohe Verfügbarkeit sowie kurze Reaktionszeiten sind von großer Bedeutung. „Mit Eberle-Hald pflegen wir bereits seit zehn Jahren eine äußerst erfolgreiche Zusammenarbeit“, sagte Hans Jürgen Fußel. „Besonders schätzen wir den perfekten Service. Eberle-Hald hat mehr als 40 unserer Mitarbeiter bei einem Workshop mit den neuen Maschinen vertraut gemacht. Wir können sie daher sofort auf unseren Baustellen einsetzen.“ ■

## Bosch entwickelt Akku-Rasenmäher

# Von der Leine gelassen

Für GaLa-Bauer kommen gute Nachrichten aus dem Hause Bosch. Der neu entwickelte Akku-Rasenmäher arbeitet nicht nur kabellos und mobil. Herkömmlichen benzinbetriebenen Geräten ist er auch dank seiner minimierten Lautstärke und bequemen Bedienung deutlich überlegen.



**Die akkubetriebenen Profi-Rasenmäher GRA 48 Professional und GRA 53 Professional von Bosch sind 50 Prozent leiser als Benzingeräte.**

Das Herzstück des neuen Rasenmähers ist ein Lithium-Ionen-Akku mit 36 V und einem Ladungsspeichervolumen von 6,0 Ah. Die integrierte LCD-Anzeige bietet alle wichtigen Informationen auf einen Blick. Mit seiner einheitlichen Schnittstelle kann der Akku alle professionellen Bosch Gartengeräte mit Strom versorgen. Seine wetterfeste Bauweise ermöglicht den Einsatz selbst bei starkem Regen. Aluminiumkühlrippen garantieren ein perfektes Temperaturmanagement. Akkuwärme wird von innen nach außen transportiert, um die Zellen zu schützen. Anders als bei konventionellen Stromspeichern ermöglicht diese Kühlung eine konstant höhere Energieabgabe an den Motor, ohne dass der Akku überhitzt.

Mit diesem einzigartigen System bieten die kabellosen Profi-Gartengeräte die gleiche Leistung und Lebensdauer wie Rasenmäher mit Benzinmotoren. Der Elektroantrieb verursacht im Gegensatz

zu kraftstoffbetriebenen Motoren aber erheblich weniger Vibrationen und ist daher im Einsatz komfortabler. Die bürstenlosen EC-Motoren des neuen Akku-Rasenmähers sind wartungsfrei und produzieren keine lästigen Abgase. Auch hinsichtlich der Lautstärke ist die Neuentwicklung aus dem Hause Bosch Power Tools im Vorteil: Mit einem Schallleistungspegel von 92 dB ist sie halb so laut wie ein starker Benzinmäher (95 dB), da eine Differenz von 3 Dezibel in der menschlichen Wahrnehmung bereits 50 Prozent weniger Lärmbelastung entspricht. Der Akku-Rasenmäher eignet sich also besonders für den Einsatz in geräuschsensiblen Bereichen.

Der neuartige Gasdrehgriff ist bequem erreichbar und erlaubt die Anpassung der Drehzahl und der Radantriebsgeschwindigkeit. Auch die Schnitthöhe lässt sich zwischen 20 und 70 mm komfortabel mit einer Hand einstellen.



Je nach Einsatzbedingung besitzt das innovative Bosch Gerät eine Laufzeit von 45 bis 60 Minuten. Eine komplette Aufladung benötigt nur 42 Minuten. Der Akku-Rasenmäher wiegt knapp 48 Kilo und ist in zwei Ausführungen erhältlich: Das Modell GRA 48 Professional hat eine Schnittbreite von 48 cm, der GRA 53 Professional deckt eine Breite von 53 cm ab. Als Zubehör ist ein Mulchsatz lieferbar. ■



**Der Zweivegebagger 1604ZW zeichnet sich durch seine optimale Stabilität aus, die ein leichtes Auf- und Abgleisen und eine bequeme Handhabung ermöglicht.**



## Mobil- und Zweivegebagger von ATLAS

# So individuell wie nötig

Die Atlas Maschinen GmbH hat jetzt die neue Serienausstattung ihres Kurzheck-Mobilbaggers 160Wsr sowie aktuelle Verbesserungen am Zweivegebagger-Modell 1604ZW präsentiert. Der Eberle-Hald Exklusiv-Partner produziert am Standort Ganderkesee Mobilbagger, Kettenbagger, Zweivegebagger, Radlader und Umschlaggeräte.

Der 160Wsr besitzt nun ab Werk die gleiche Ausrüstung wie die übrigen Atlas Mobilbagger. Die standardisierte Atlas 05er-Elektronik ist ebenso serienmäßig wie die Klimaautomatik und die Möglichkeit zur Programmierung von Öldruck sowie Ölmenge für bis zu zehn verschiedene Anbauwerkzeuge. Die Kurzheck-Maschine verfügt zudem über ein Lastschaltgetriebe und eine Rohrbruchsicherung für Hebe- und Verstell-Zylinder. Ihr Gewicht liegt bei 16,5 t, die Grabtiefe bei maximal 6,15 m. Angetrieben wird der Atlas Mobilbagger vom neuen Deutz Tier4i-Motor, der eine Leistung von 95 kW (130 PS) erbringt.

Alle Atlas Maschinen mit Deutz- und Cummins-Motorisierung sind mit einer Motor-Stopp-Funktion ausgestattet. Diese kann der Fahrer im Bedien- und Anzeigefeld aktivieren. Damit schaltet das Gerät automatisch nach einer frei gewählten Zeiteinheit zwischen 60 und 600 sec ab und kann danach wieder ganz

normal mit dem Zündschlüssel gestartet werden. Dadurch lassen sich zwischen 20 und 30 Prozent Kraftstoff einsparen und deutliche längere Wartungsintervalle erzielen.

Neues gibt es auch im Bereich Zweivegebagger zu berichten. Das Modell 1604ZW wird jetzt mit einer Druckzuschaltstufe für die Funktion „Hebezylinder-Senken“ geliefert, um das Eingleisen auf unebenen Untergrund zu erleichtern. Mit dieser Erweiterung ist das Ausheben der Maschine außerhalb eines Bahnübergangs wesentlich schneller und einfacher möglich. In diesem Zusammenhang wurde auch der Betriebsdruck angehoben und damit die Fahrleistung des 1604ZW im Anhängerbetrieb mit Waggons wesentlich verbessert. Der weiterentwickelte Zweivegebagger wiegt 22 t, hat eine Motorleistung von 115 kW (157 PS) und eine maximale Grabtiefe von bis zu 4,45 m.



**Der Kurzheck-Mobilbagger 160Wsr hat eine neue Serienausstattung erhalten.**

Kunden, die besondere Anforderungen über die serienmäßige Ausstattung der Maschinen hinaus stellen, sind bei Atlas gut aufgehoben. Spezial-, Einzel- und Sonderbauten werden individuell nach Bedarf geplant und angefertigt. So hat Atlas beispielsweise auf Kundenwunsch eine Umschlagmaschine des Modells 270MH speziell für den Einsatz mit einer Baumschere konzipiert.

Die Atlas Maschinen GmbH unterhält Werke an den drei Standorten Ganderkesee, Delmenhorst und Vechta. Mit 416 (Stand 2014) Mitarbeitern fertigt das Unternehmen robuste Arbeitswerkzeuge in Serien- und Sonderausführungen nach modernsten Erkenntnissen des Maschinen- und Stahlbaus. ■

**Der Kramer Radlader 8075 wird von einem 48 PS starken Yanmar-Motor angetrieben.**



## Kramer präsentiert neue 8er-Premiumserie

# Mehr Kraft, weniger Verbrauch

Die neue Radlader-Motorengeneration der Kramer-Werke GmbH, Pfullendorf, sorgt für mehr Effizienz: Sämtliche Allrad-Modelle der 8er-Premiumserie verbrauchen trotz deutlich erhöhtem Drehmoment weniger Kraftstoff.

Im Radlader 8075 arbeitet ein 48 PS starker Yanmar-Motor, der die Abgasstufe 3A erfüllt. Die Radlader- und Teleradlader-Modelle 8085, 8085T, 8095, 8095T, 8105 und 8115 wiederum werden serienmäßig von einem 2,9 Liter-TCD-Deutz-Motor

und kommt mit 10 Prozent weniger Sprit aus. Die größeren Modelle der Serie, die Rad- und Teleradlader 8105, 8115 und 8095T, sind auch mit einem 100 PS Motor erhältlich.

### **Der 8095T ist das Spitzenmodell der neuen leistungsstarken 8er-Radlader-Generation von Kramer.**

Nahezu alle Modelle der 8er-Serie können auf Kundenwunsch mit der Kramer Powerflow-Technik geliefert werden. Damit lassen sich leistungsstarke hydraulische Anbaugeräte, wie beispielsweise Asphalt- oder SchneefräsSchleudern mit bis zu 120 Litern erforderlichem Volumenstrom, problemlos betreiben. Eine weitere Neuheit bei den Teleradladern ist die Endlagendämpfung, die zu einer geringeren Maschinenbeanspruchung

beiträgt und dem Fahrer mehr Komfort bietet. Für schnelles und flexibles Rangieren verfügen die Radlader der Modelle 8075 bis 8115 optional über die drei Lenkarten Allrad-, Vorderrad- oder Hundeganglenkung. Kramer bietet zudem als Extra für einige Modelle der 8er-Serie eine lange Ladeanlage und verschiedene Schnellwechsellplatten an.

Die Kramer Radlader basieren auf dem Prinzip des ungeteilten Rahmens. Sowohl beim Fahren auf unebenem Gelände als auch beim Manövrieren großer Gewichte bei vollem Lenkeinschlag zeichnen sich die Maschinen durch eine hohe Standsicherheit aus. Die Allradlenkung ermöglicht zudem eine hohe Wendigkeit. Dadurch eignen sich die Radlader der 8er-Serie auch für Arbeiten auf engem Raum. ■



mit einer Leistung von 75 PS angetrieben, der mit einem Dieselpartikelfilter ausgerüstet werden kann. Im Vergleich zum Vorgängermodell besitzt dieser Motor 17 Prozent mehr Drehmoment



### Sicherheitsstiefel Boston Low

Zehenkappe aus Aluminium, Zwischensohle aus nichtmagnetischer, durchtrittssicherer Verbundstofffläche, wasserabweisendes Nubukleder mit abriebfestem Vorderblatt, atmungsaktives Polyamidfutter, absorbiert Feuchtigkeit schnell und sorgt für höheren Komfort während des gesamten Arbeitstages, optimale Abriebfestigkeit und antibakteriell. Farbe: schwarz, EN 20345, Größe 38 – 47

Art.-Nr. 140440 – 140449 € **76,00**

Ab 10 Paar nur noch € **68,00**



### Sicherheitsstiefel Boston High

Zehenkappe aus Aluminium, Zwischensohle aus nichtmagnetischer, durchtrittssicherer Verbundstofffläche, wasserabweisendes Nubukleder mit abriebfestem Vorderblatt, atmungsaktives Polyamidfutter, absorbiert Feuchtigkeit schnell und sorgt für höheren Komfort während des gesamten Arbeitstages, optimale Abriebfestigkeit und antibakteriell. Farbe: schwarz, EN 20345, Größe 38 – 47

Art.-Nr. 140560 – 140569 € **79,00**

Ab 10 Paar nur noch € **72,00**



### Sicherheitsstiefel Sniper Brown

Nichtmagnetische Zehenschutzkappe aus Verbundwerkstoffen - 50% leichter als Stahl, Zwischensohle ist nichtmagnetisch und durchtrittssicher, wasserabweisendes Nubukleder, atmungsaktives Polyamidfutter, absorbiert Feuchtigkeit schnell und sorgt für höheren Komfort während des gesamten Arbeitstages, optimale Abriebfestigkeit und antibakteriell. Farbe: braun, EN 20345, Größe 36 – 47

Art.-Nr. 141401 – 141412 € **79,00**

Ab 10 Paar nur noch € **72,00**



### Funktionssocken

Weicher/elastischer Bund, Lüftungskanäle für Schweißtransport.

Art.-Nr. 9918901 Größe: 39 – 42 € **11,50**

Art.-Nr. 9918902 Größe: 43 – 45 € **11,50**

Art.-Nr. 9918903 Größe: 46 – 48 € **11,50**

1

### Allover Allwetter Fleece Jacke

Wind- und wasserabweisend, High-Tech-Fleece, 2 seitliche Einschubtaschen mit Reißverschluss, 1 Brusttasche rechts mit Reißverschluss, Frontreißverschluss hinterlegt, verstellbarer Kordelzug im Bund, Kontrastfarbe am Kragen, weiches leichtes Fleece, Größe: S – XXXL

Art.-Nr. 141267 – 141272 € **32,00**

2

### Allover Outdoor Jacke

2 seitliche Einschubtaschen mit Reißverschluss, Frontreißverschluss hinterlegt, verstellbarer Kordelzug im Bund, Größe: S – XXXL

Art.-Nr. 141273 – 141278 € **59,00**

Ab 10 Paar nur noch € **49,00**

3

### Allover Allwetter Softshell Jacke

Auffallend sicher. Atmungsaktiv, wasserabweisend, winddicht, 2 seitliche Einschubtaschen mit Reißverschluss, 1 Brusttasche links mit Reißverschluss, verstellbare Ärmelbündchen, verstellbarer Kordelzug im Bund, Applikationen in Neon-Farben, Größe: S – XXXL

Art.-Nr. 141279 – 141284 € **59,00**

Ab 10 Paar nur noch € **49,00**

# Einmaliges Einführungsangebot!

- nur solange Vorrat reicht -

## NEU! Bosch Profi-Akku-Rasenmäher

für den gewerblichen Einsatz.

Kaufen Sie im Einführungsangebot als Grundausstattung einen professionellen Bosch Akku-Rasenmäher sowie 2 x Akkus und 1 x Lader und erhalten Sie 2 x Akkus und 1 x Lader kostenlos dazu!

**Professionelle bürstenlose EC-Motoren:** kraftvoll, robust und hocheffizient, keine Wartung erforderlich

**Wetterfeste Auslegung:** bei allen Witterungen einsetzbar

**Leise (nur 92 dBA):** für den Einsatz in lärmsensiblen Bereichen

**Gehäuse aus Aluminiumdruckguss:** robust und langlebig



1 x Ladegerät AL 36100 CV

2 x Akku GBA 36 V

Grundausstattung:  
GRA 53 Professional  
inkl. 2 Akkus und 1 Lader

Art.-Nr. 891120 € **2024,00**  
statt € ~~3223,00~~

Grundausstattung:  
GRA 48 Professional  
inkl. 2 Akkus und 1 Lader

Art.-Nr. 891119 € **1874,00**  
statt € ~~3073,00~~

Technische Daten:	GRA 48 Professional	GRA 53 Professional
Spannung / Kapazität:	Zwei LI-Akkus 36 V (6,0 Ah)	Zwei LI-Akkus 36 V (6,0 Ah)
Akkuleistung:	2 x 216 Wh	2 x 216 Wh
Schnittbreite:	48 cm	53 cm
Schnitthöhenverstellung:	20 - 70 mm	20 - 70 mm
Fahrgeschwindigkeit:	2,6 - 5 km/h	2,6 - 5 km/h
Fangsackvolumen:	69 l	75 l
Gewicht:	47,5 kg	48 kg
Geschätzte Laufzeit:	45 - 60 min.**	45 - 60 min.*

**GRATIS!** Im Wert von  
UVP exkl. MwSt € **937,00**



1 x Ladegerät AL 36100 CV

2 x Akku GBA 36 V

### Ersatzteile:

#### Bosch Mulchkit

Art.-Nr. 891110 € **55,00**

#### Bosch Mulchmesser

Art.-Nr. 891109 € **38,00**

#### Bosch Messer

Art.-Nr. 891108 € **35,00**



### Bosch Akku GBA 36 V

Nennspannung:	36 V
Nennkapazität:	6,0 Ah
Nom. Energiegehalt:	216 Wh
Einzelzellen-Überwachung:	Ja
Gewicht:	2,3 kg
Einsatz:	bei jedem Wetter
Bruchsicher bei Fallhöhe bis:	2 m

Art.-Nr. 891052 € **369,00**

### Bosch Ladegerät AL 36100 CV

Ausgangsstrom:	10 A
Eingangsleistung:	460 W
Ausgangsspannung:	36 V
Ladezeit:	100% (42 min.), 80% (30 min.)
Gewicht:	3,7 kg
Einsatz:	bei jedem Wetter

Art.-Nr. 891051 € **199,00**

Sie erhalten 3 Jahre Garantie auf alle professionellen 36 V Akku Gartengeräte.

Auf Akkus und Ladegeräte gibt es noch einen 24 Monate Premium Service, das heißt tritt an einem registrierten Akku oder Ladegerät innerhalb der Laufzeit des Batterie-Premium-Service ein Defekt aufgrund Material- oder Herstellungsfehlers auf, ersetzt Bosch das entsprechende Teil. Sie müssen lediglich Ihr Gerät, Ihren Akku oder Ihr Ladegerät innerhalb von vier Wochen nach dem Kauf online registrieren. Die Garantiefrist beginnt mit dem Kaufdatum.



### Kommtek Rasensodenschneider RS 3040

#### Technische Daten:

Motor:	Benzinmotor Honda GX 160 K1
Motorleistung:	4,0 kW/5,5 PS
Arbeitsbreite:	30 cm
Schnitthöhe:	verstellbar bis zu 35 mm
Schaltung:	2 Vorwärtsgänge
Antrieb:	mechanisch
Anlassen:	mit selbstaufwickelnder Reißleine
Lenkholm:	höhenverstellbar
Abmessung:	780 x 420 x 610 mm
Gewicht:	73 kg

Art.-Nr. 891094 € **2580,00**



### Eliet Rasennachsähkombi DZC 550

Um Ihrem Rasen wieder seine alte Ausstrahlung zu verleihen, ist eine Verjüngungskur mit dem ELIET Rasennachsähkombi die schnellste Methode, ein ansprechendes Ergebnis zu erzielen. Die Rasennachsähkombi ist wie die Bezeichnung bereits verrät, eine Maschine die alle Arbeitsschritte beim Nachsähen eines Rasens in einem Vorgang kombiniert: Vertikutieren und das Einsähen neuen Saatguts einer bestehender Rasenfläche.

#### Technische Daten:

Motor:	9 PS Honda GX270
Arbeitsbreite:	550 mm
Abmessung (LxBxH):	1900 x 700 x 1040 mm
Anzahl Messer/Messerabstand:	36/27
Saatgutbehälter:	40 l
Auffangbehälter:	95 l
Gewicht:	241 kg

Art.-Nr. 891095 € **4820,00**

### Akku Rasenwalze RA-2-11 Stroll Professional DUO

- rasches und ermüdungsfreies Arbeiten durch akkubetriebenen Antrieb
- einfache, leicht handhabbare Bedienung der Akku Rasenwalze
- stufenlose Geschwindigkeitsregelung in beide Fahrrichtungen
- einfaches Aufladen durch mitgeliefertes Ladegerät mit 230 V
- längere Betriebsdauer durch höhere Akkuanzahl
- kein Befüllen/Entleeren der Walze vor/nach dem Einsatz erforderlich
- Walzenbreite ermöglicht Zugang durch schmale Türen und Tore
- nachstellende, gefederte Abstreifer (hochstellbar)
- sämtliche Komponenten sind stoßfest und witterungsbeständig

#### Ausführung: Walze zweigeteilt, zwei Antriebe

Abmessungen (B x T x H):	79 x 46 x 161cm
max. Fahrgeschwindigkeit:	5,5 km/h
theoretische Flächenleistung:	3500m <sup>2</sup> /h
Anzahl Antriebe:	2
Anzahl Akkus:	4
Gesamtgewicht:	186 kg
Leistung:	700 W
Betriebsspannung:	24 V
Betriebsdauer pro Akku-Ladung:	120 min
(unter Volllast bei aufgeladenen Akkus)	
Ladedauer:	9,0 h

Art.-Nr. 891096 € **3490,00**



### Bosch Akku Freischneider GFR 42 Professional

#### Professioneller bürstenloser

**EC-Motor:** leistungsstark, effizient und wartungsfrei

**Wetterfest:** für den ganzjährigen Einsatz

**Leise – nur 93 dB(A):** geeignet für den Einsatz in lärmsensiblen Bereichen

#### Technische Daten:

Spannung/Kapazität:	36 V (6,0 Ah) LI-Akku
Akkuleistung:	216 Wh
Schnittbreite:	42 cm
Schneidkopfausführung:	Halbautomatischer Fadenvorschub mit Leise-Mähfaden (4,6 m x 2,4 mm)
Gewicht:	6,3 kg
Geschätzte Laufzeit:	40 – 60 min.**
Lieferung:	ohne Akku und ohne Lader
**	Abhängig von den Einsatzbedingungen

Art.-Nr. 891093 € **599,00**

#### Optionales Zubehör:

##### Bosch Dickichtmesser

Art.-Nr. 891111 € **25,00**

##### Bosch Schutzhaube

Art.-Nr. 891112 € **15,00**





### EH Schutzhandschuh „Helsinki Sommer“

Handschuh aus gelbem Polyesterstrick. Latexschumpfbeschichtung in schwarz auf der Innenhand für hohe Abriebfestigkeit und Griffigkeit, Größe: 10

Art.-Nr. 141200 € 2,90

Ab 120 Paar nur noch € 2,50



### EH Nylon-Gärtnerhandschuh „Frankfurt“

Feinstrickhandschuh aus 100% gelbem Polyamid mit schwarzer Beschichtung aus Nitril. Griff- und rutschfest. Elastischer Strickbund für perfekten Sitz. Sehr gute Abriebfestigkeit. Montagearbeiten mit hoher Anforderung an das Tastgefühl. Handling öliger und fettiger Teile. Kat. 1 - EN 388 [4131], Größe: 11

Art.-Nr. 141006 € 2,90

Ab 120 Paar nur noch € 2,50



### EH Grobstrickhandschuh „Profi-Grip“

Grobstrickhandschuh (7 Gauge) aus Polyamid und Baumwolle in weiß. Innenhand mit blauer, rutschfester PVC-Benoppung für einen sicheren Griff und gegen schnellen Verschleiß. Kat. 2 - EN 388 [2231], Größe: 10

Art.-Nr. 14881 € 1,95

Ab 120 Paar nur noch € 1,75



### Achtungszeichen (101)

**selbstleuchtend und fluoreszierend, mit Hülle**

Aufdruck dreiseitig, ideal zur Absicherung von Kurzbaustellen, Vermessungsarbeiten, Unfallstellen, usw.

Text bei Bestellung frei wählbar. Für Sonderdrucke, die nicht im Sortiment sind, fallen zusätzliche Kosten an.

Art.-Nr. 9920011 70 cm Seitenlänge € 99,00

Art.-Nr. 20725 90 cm Seitenlänge € 109,00



### Arbeitsmann (123)

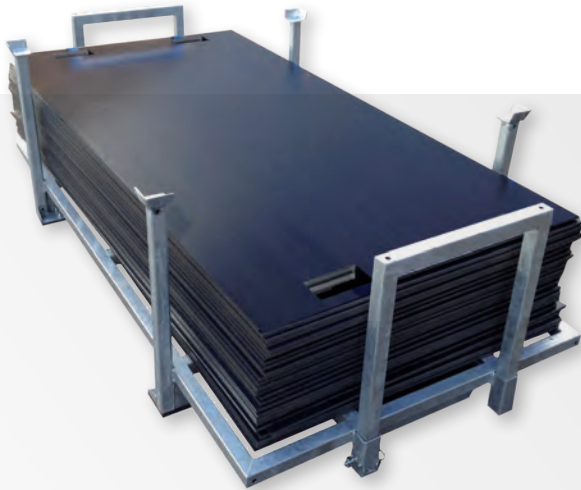
**selbstleuchtend und fluoreszierend, mit Hülle**

Aufdruck dreiseitig, ideal zur Absicherung von Kurzbaustellen, Vermessungsarbeiten, Unfallstellen, usw.

Text bei Bestellung frei wählbar. Für Sonderdrucke, die nicht im Sortiment sind, fallen zusätzliche Kosten an.

Art.-Nr. 9920012 70 cm Seitenlänge € 99,00

Art.-Nr. 20726 90 cm Seitenlänge € 109,00



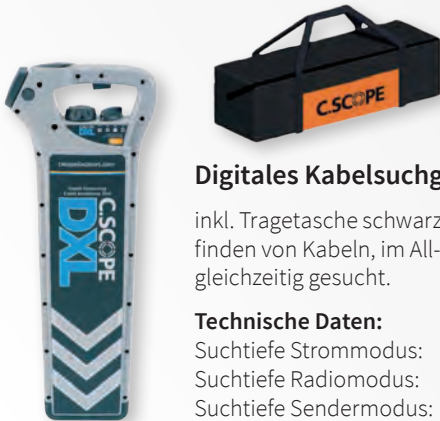
### LuxTek Fahrplatte pro HD+

- Art.-Nr. 32139** Abmessung: 2000 x 1000 x 15 mm  
Gewicht: 28 kg, geeignet bis 20 t. € **125,00**
- Art.-Nr. 32140** Abmessung: 2000 x 1000 x 20 mm  
Gewicht: 28 kg, geeignet ab 20 t. € **143,00**



### Transportbox 2,0 m verstärkt + verzinkt

- für 30 Platten (mit der Abmessung: 2000 x 1000 x 15 mm) geeignet  
für 24 Platten (mit der Abmessung: 2000 x 1000 x 20 mm) geeignet
- Art.-Nr. 32141** € **410,00**



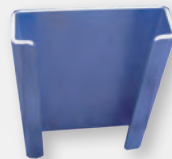
### Digitales Kabelsuchgerät DXL2

inkl. Tragetasche schwarz, sehr leistungsfähig beim passiven Ausfinden von Kabeln, im All-Scan-Modus wird nach allen Frequenzen gleichzeitig gesucht.

#### Technische Daten:

- Suchtiefe Strommodus: bis zu 3 m
- Suchtiefe Radiomodus: bis zu 2 m
- Suchtiefe Sendermodus: bis zu 3 m
- Suchtiefe All-Scan-Modus: bis zu 3 m
- Tiefenmessung: ja, in Verbindung mit Sender
- Gewicht ca.: 2,5 kg
- Stromversorgung: 8 AA Batterien für ca. 40 h Betriebsdauer
- Schutzart: IP 65
- Betriebstemperatur: -20° C bis +50° C

- Art.-Nr. 9942064** € **890,00**



### Fahrplattenklammer

- Art.-Nr. 32142** € **5,50**



### EH Spatenschaufel

Größe 1, Qualitätsstahl spezialgehärtet, schwarz pulverbeschichtet, Schwannenhalsdülle mit angebogenem Tritt vorne, gerommt, Fiberglas-Langstiel 120 cm, Gewicht 2 kg

- Art.-Nr. 56450** € **43,00**
- Ab 5 Stück nur noch € 39,00**



### EH Heb- und Ausschlaggerät

inkl. Griffschlauch, 75/200 mm, 1400 mm lang, für Nagelköpfe

- Art.-Nr. 56453** € **99,00**
- Ab 10 Stück nur noch € 89,00**



### EH Innenvibrator IVUR 40 mit Umformer

#### Technische Daten:

Durchmesser: 40 mm  
 Nennleistung: 650 W  
 Nennstromstärke: 4,6 A  
 Schutzschlauch: 5 m  
 Anschlusskabel: 10 m  
 Gewicht kpl.: 11,7 kg

Art.-Nr. 48543 € **1060,00**

### EH Innenvibrator IVUR 50 mit Umformer

#### Technische Daten:

Durchmesser: 50 mm  
 Nennleistung: 850 W  
 Nennstromstärke: 4,6 A  
 Schutzschlauch: 5 m  
 Anschlusskabel: 10 m  
 Gewicht kpl.: 15,5 kg

Art.-Nr. 9950298 € **1100,00**

### EH Innenvibrator IVUR 58 mit Umformer

#### Technische Daten:

Durchmesser: 58 mm  
 Nennleistung: 1050 W  
 Nennstromstärke: 4,6 A  
 Schutzschlauch: 5 m  
 Anschlusskabel: 10 m  
 Gewicht kpl.: 16,9 kg

Art.-Nr. 48544 € **1100,00**



### EH Bodenverdichter CR 7 reversierbar

#### mit E-Start

#### Technische Daten:

Motor: Hatz Dieselmotor  
 Motorleistung: max. 7,5 kW/10,3 PS  
 Gewicht: 475 kg  
 Zentrifugalkraft: 65,0 kN  
 Frequenz: 74,0 Hz  
 Arbeitsbreite: 65 cm

Art.-Nr. 9952917 € **8150,00**

### EH Bodenverdichter CR 7 CCD reversierbar

#### mit Verdichtungsanzeige Compatrol

#### Technische Daten:

Motor: Hatz Dieselmotor  
 Motorleistung: max. 7,5 kW/10,3 PS  
 Gewicht: 477 kg  
 Zentrifugalkraft: 65,0 kN  
 Frequenz: 74,0 Hz  
 Arbeitsbreite: 65 cm

Art.-Nr. 9952921 € **8800,00**

### EH Bodenverdichter CR 7 MSM reversierbar

#### mit Erweiterung von Compatrol um Maschinen- und Servicemanagement

#### Technische Daten:

Motor: Hatz Dieselmotor  
 Motorleistung: max. 7,5 kW/10,3 PS  
 Gewicht: 479 kg  
 Zentrifugalkraft: 65,0 kN  
 Frequenz: 74,0 Hz  
 Arbeitsbreite: 65 cm

Art.-Nr. 9952922 € **9650,00**





### EH Korbbindebock

schnelles und bequemes Binden von Körben oder anderer Armierung, höhenverstellbar mittels Kurbel, auch unter Last möglich (max. 100 kg), stabile und standsichere Konstruktion, kein Verrutschen des Korbes durch Klemmmechanismus, feuerverzinkte Ausführung  
Gewicht: 12 kg

Art.-Nr. 39186 € **85,00**

### EH Kurbel

Art.-Nr. 39187 € **11,00**



### EH Erdnagel massiv

#### Doppelkopf

Länge: 400/480 mm  
Durchmesser: 24 mm  
Gewicht: 2 kg

Art.-Nr. 39147 € **9,90**

Ab 20 Stück nur noch € **8,90**

### EH Erdungsbandabroller

#### Technische Daten:

- verzinkter Stahlrohrrahmen
- kranbar
- Luftkammerbereifung
- einfache Bestückung
- sichere Handhabung
- Aufklappbar
- (\*Preis ohne Zange)

Art.-Nr. 94500 € **299,00**



inkl. Halterung für Erdungsbandabschneider



### EH Spindelschalzwinge 550

#### verzinkt

Öffnungsweite: 550 mm  
Schenkelhöhe: 300 mm  
Gewicht: 6,8 kg

Art.-Nr. 39139 € **55,50**

Ab 20 Stück nur noch € **39,00**

### EH Spindelschalzwinge 830 verzinkt

Öffnungsweite: 830 mm  
Schenkelhöhe: 500 mm  
Gewicht: 11,6 kg

Art.-Nr. 39138 € **77,50**

Ab 20 Stück nur noch € **59,00**



### EH Abschalflock

#### verzinkt

Länge: 750 mm  
Gewicht: 3,7 kg

Art.-Nr. 39149 € **24,00**

Ab 50 Stück nur noch € **19,80**

### EH Erdungsbandabschneider

Schneidleistung 40 x 4 mm

Art.-Nr. 75502 € **165,00**



### EH Justierkonsole

verzinkt mit Wasserwaage, lackiert, Erdnagel massiv erforderlich, inkl. Nagellöcher

Länge: 435 mm  
Höhe: 655 mm  
Gewicht: 10 kg

Art.-Nr. 39140 € **58,50**

Ab 20 Stück nur noch € **49,50**



### Steinspaltgerät HS 33 Z

#### Technische Daten:

Abmessungen: 700 x 382 x 577 mm  
 Schnitthöhe: 40 – 125 mm  
 Schnittbreite: 330 mm  
 Messer: durchgehärteter Spezialstahl  
 Druckkraft: 10 t.  
 Gewicht: 44 kg

Art.-Nr. 48440 € **860,00**



### EH® Baustellen-Planstand

- stabiler und fest stehender Planstand mit Kranösen zum Versatz und Fußösen zur Erdverankerung
- auch im geöffneten Stand volle Regensicherheit, durch Wasserablauf nach beiden Richtungen
- leicht transportabel per Stapler oder Kran
- großflächige Plexiglas-Scheibe für hohen Lichteinlass und Schutz der Bauunterlagen, gute Plan-Lesbarkeit
- durch Drehmechanismus einfaches Aufklappen der Vordertür-Klappe

Art.-Nr. 25006 Gr. 2 mit Vordach und Türe 910 x 1300 x 1930 mm € **599,00**

Art.-Nr. 9926527 Gr. 3 mit Vordach und Türe 850 x 1950 x 1990 mm € **999,00**



### EH® Baustützen 300 verzinkt

Tragkraft min. 20 kN bei jeder Auszugslänge bis zu 36,7 kN je nach Auszugslänge  
 Norm EN 1065 : Klasse B/D  
 Länge : 173 – 300 cm

Art.-Nr. 39248 € **37,50**

Ab 42 Stück nur noch € **33,20**

### EH® Baustützen 350 verzinkt

Tragkraft min. 20 kN bei jeder Auszugslänge bis zu 36,7 kN je nach Auszugslänge  
 Norm EN 1065 : Klasse B/D  
 Länge : 198 – 350 cm

Art.-Nr. 39249 € **42,50**

Ab 35 Stück nur noch € **38,50**

### EH® Baustützen 400 verzinkt

Tragkraft min. 20 kN bei jeder Auszugslänge bis zu 36,7 kN je nach Auszugslänge  
 Norm EN 1065 : Klasse B/D  
 Länge : 223 – 400 cm

Art.-Nr. 39250 € **52,50**

Ab 30 Stück nur noch € **46,50**



### EH® Modulpalette verzinkt

inkl. Vierkantrohr und Mittelstrebe  
 Länge: 1160 mm  
 Breite: 1200 mm  
 Höhe: 1220 mm

Art.-Nr. 44208 € **198,00**



### Canycom Kettendumper BFP 602 MTDP

#### Technische Daten:

max. Zuladung:	450 kg
Länge x Breite x Höhe:	1850 x 830 x 1020 mm
Motor:	Mitsubishi GB 180
max. Leistung:	4,6 kW/6,3 PS
Antrieb positioniert:	vorne
Vorwärtsgänge:	3
Rückwärtsgänge:	2
Spurweite:	540 mm
Kippsystem:	hydraulisch
Kipprichtung:	in eine Richtung
Kippwinkel:	60°
Gewicht:	205 kg

Art.-Nr. 58009

€ **4650,00**



### Canycom Kettendumper S 160 B4DP

#### Technische Daten:

max. Zuladung:	1600 kg
Länge x Breite x Höhe:	2970 x 1130 x 2385 mm
Motor:	Kubota D1105
max. Leistung:	15,1 kW/20,5 PS
Antrieb positioniert:	hinten
Vorwärtsgänge:	0 – 7 km/h
Rückwärtsgänge:	0 – 7 km/h
Spurweite:	840 mm
Kippsystem:	hydraulisch
Kipprichtung:	180° schwenkbar
Kippwinkel:	90°
Gewicht:	1400 kg

Art.-Nr. 58005

€ **22200,00**



### Canycom Kettendumper S 100 TDP

max. Zuladung:	990 kg
Länge x Breite x Höhe:	2840 x 1025 x 1465 mm
Motor:	Kubota D772
max. Leistung:	11,0 kW/15,0 PS
Antrieb positioniert:	hinten
Vorwärtsgänge:	0 – 5,4 km/h
Rückwärtsgänge:	0 – 5,4 km/h
Spurweite:	750 mm
Kippsystem:	hydraulisch
Kipprichtung:	in eine Richtung
Kippwinkel:	90°
Gewicht:	910 kg

Art.-Nr. 58007

€ **12700,00**



### Canycom Kettendumper S 25 A

max. Zuladung:	2500 kg
Länge x Breite x Höhe:	3665 x 1775 x 2370 mm
Motor:	Kubota V2203
max. Leistung:	34,1 kW/46,4 PS
Antrieb positioniert:	hinten
Vorwärtsgänge:	0 – 11 km/h
Rückwärtsgänge:	0 – 11 km/h
Spurweite:	1230 mm
Kippsystem:	hydraulisch
Kipprichtung:	180° schwenkbar
Kippwinkel:	90°
Gewicht:	2430 kg

Art.-Nr. 58004

€ **36000,00**

## EH<sup>®</sup> Maurerarbeitenbühnen

Mit den EH-Maurerarbeitenbühnen werden in der Wirtschaftlichkeit, Kosteneinsparung und in der Einfachheit der Bedienung richtungweisende Maßstäbe gesetzt. Die MAB unterstützt den Arbeiter in der Ergonomie und den Arbeitsabläufen. Durch ihre kurzen Rüstzeiten ist sie sehr flexibel einsetzbar.

**Hinweis: Unsere Maurerarbeitenbühnen können Sie auch mieten. Bitte fragen Sie uns an.**

### EH<sup>®</sup> Maurerarbeitenbühne MAB 2001

#### Technische Daten:

Länge:	3,1 m
Länge mit ausziehbaren Laufstegen links/rechts:	5 m
Breite:	1,62 m
Hubhöhe:	0,49 – 1,99 m
Hubgeschwindigkeit:	1,5 m/min
Gewicht:	930 kg
Antrieb:	elektrisch/hydraulisch
Tragfähigkeit:	2000 kg
Spannung:	400 V/16 A

Art.-Nr. 9950901 € **5800,00**

Geländer auf Anfrage



### EH<sup>®</sup> Maurerarbeitenbühne MAB 3001

inkl. Geländer

#### Technische Daten:

Länge:	4,1 m
Länge mit ausziehbaren Laufstegen links/rechts:	6 m
Breite:	1,62 m
Hubhöhe:	0,57 – 3,00 m
Hubgeschwindigkeit:	2,1 m/min
Gewicht:	1240 kg
Antrieb:	elektrisch/hydraulisch
Tragfähigkeit:	3000 kg
Spannung:	400 V/16 A

Art.-Nr. 9950902 € **8200,00**



### EH<sup>®</sup> Maurerarbeitenbühne MAB 1200

- Sehr kompakte Bauweise – 1,99 m Hubhöhe trotz kompakter Grundfläche
- Grundrahmen, Schere und Plattform sind feuerverzinkt
- Auf beiden Seiten stufenlos bis zu 0,86m ausziehbar
- Rutschfester geschraubter Stahl-Raupenblech-Belag
- Geringes Eigengewicht
- Praktischer Fußschalter serienmäßig
- Gleichbleibende Tragkraft über die gesamte Hubhöhe
- Zentraler Elektroschaltkasten für zusätzlichen Anschluss weiterer Bühnen

#### Technische Daten:

Nutzbare Länge:	1800 mm
Nutzbare Länge mit ausziehbaren Laufstegen links/rechts:	3600 mm
Nutzbare Breite:	1200 mm
Hubhöhe:	430 – 2000 mm
Hubgeschwindigkeit:	1,5 m/min
Antrieb:	elektr./hydr.
Tragfähigkeit:	1200 kg
Tragfähigkeit Aushub:	max. 150 kg/Aushub
Spannung:	230 V – 400 V/16 A
Abmessung (L/B/H):	1910/1320/430 mm
Gewicht:	480 kg

Art.-Nr. 49785 € **5700,00**

Geländer auf Anfrage



### EH<sup>®</sup> Mauersteinbandsäge MBS 510/2

#### Technische Daten:

inkl. Sägeband	
Anschluss:	230 V, Wechselstrom
Schnitthöhe:	400 mm
Schnittlänge:	700 mm
Sägerollendurchmesser:	500 mm

Art.-Nr. 49926 € **2750,00**



**Wir weisen darauf hin, dass gemäß C-NORM EN 280 ausnahmslos alle Maurerarbeitenbühnen nur mit Geländer eingesetzt werden dürfen.**



### EH® Rüttelstampfer SRV 620

#### Robust und langlebig

Gute Verdichtungsergebnisse, hoher Bedienungskomfort und vor allem eine robuste und langlebige Konstruktion. Das mehrstufige, leistungsfähige Luftfiltersystem mit Zyklonvorabscheider und die Ölmengewarnung des Honda 4-Takt Benzinmotors gewährleisten eine maximale Betriebssicherheit.

#### Technische Daten:

Betriebsgewicht:	66 kg
Stampfußbreite:	28 cm
Motorhersteller:	Honda
Motorart:	GX 100
Motorleistung:	4-Takt-Benzin 2,1 kW/ 2,9 PS:

Art.-Nr. 9951444 € **1690,00**



### EH® Baukarre

Doppelboden mit verzinkter Mulde, vollgeschäumtes Rad an Stahlblechfelge  
Inhalt: 85 l

Art.-Nr. 44257 € **109,00**

Ab 5 Stück nur noch € **99,00**

### EH® Kippbügel

gelb lackiert, für EH Baukarre

Art.-Nr. 9945020 € **9,50**



### EH® Fahrwerk

für Rüttelstampfer SRV 620

Art.-Nr. 49482 € **95,00**



### EH® Liftbox

stapelbar, abschließbar, mit Stapleraufnahme

Art.-Nr. 49737 € **550,00**



### EH® Schrägaufzug „Fixlift“

#### Grundeinheit bestehend aus:

- Elektrowinde
- Standardschlitten
- Kopf- und Fußteil 2 m
- 2 Fahrgeschwindigkeiten
- 5 Stück Leiternteil 250/2 M
- 1 Stück Leiternteil 250/1 M
- 1 Stück Unipritsche
- 1 Stück Knickstück 2 – 45°

Länge:	13,5 m
Nutzlast komplett:	250 kg
Leistung:	0,6/1,2 kW/230 V

Art.-Nr. 49680 € **3770,00**

## EH® All-Inclusive Lasersystem

Das Laserset ist ideal geeignet für den horizontalen und vertikalen Einsatz am Schnurgerüst und für den Innenausbau, da alle Halterungen und Vorrichtungen bereits beinhaltet sind. Durch manuelle Neigungseinstellung auch über die Funkfernbedienung ist eine Ein-Mann-Einstellung eines Schnurgerüstes kein Problem. Mit dem zweiten Empfänger können danach bequem die Markierungspunkte entlang der „Schnur“ gesetzt werden. Der Empfangsbereich des Lasers beträgt ca. 300 m.

### Lieferumfang:

- RC-40 Funkfernbedienung bis 100 m
- Magnetische Zieltafel
- LS 80A – Empfänger mit Halter
- Wiederaufladbarer Akku
- Professionelle Wandhalterung
- 4 Alkali-Mangan-Batterien
- Bedienungsanleitung

- + Handempfänger Meteor mit
- + mm-Anzeige und Halter
- + Schnurgerüsthalterung +/- 5°
- + mechanisch für Laser RL VH4DR
- + Bohlenhalterung-Empfänger
- + Koffer für komplettes Set

Art.-Nr. 69200 € **1690,00**



## EH® Rolltacho „M10S“

Präzisionsausführung, Radumfang 1 m, Messbereich 9999,99 m, Nullstellhebel, zählt auch rückwärts

Art.-Nr. 69176 € **98,00**



## EH® Topcon Rotationslaser „RL-H4C“

- schnelle, automatische Selbstnivellierung
- manuelle Neigung in der Achse mit automatischer Querachsenkontrolle
- Arbeitsbereich Ø 800 m
- inklusive Empfänger LS-80L mit Klammer im Transportkoffer
- inklusive Akku, Kurbelstativ und Laserlatte 130 – 242 cm

Art.-Nr. 9970683 € **890,00**



## EH® Rotationslaser LH300

hochwertiger Rotationslaser der Klasse 2 inkl. Lasersichtbrille, Laserplatte, Ladegerät und Halter für Empfänger

- Toleranzbereich: +/- 1 mm/10 m
- Selbstnivellierbereich: +/- 5°
- Arbeitsbereich: 650 m
- Laserdiode: 635 nm
- Temperaturbereich: -20°C – + 50°C
- Schutzklasse: IP56
- Gewicht: 3,8 kg

Art.-Nr. 69255 € **490,00**



### **EH** Teleskop-Nivellierlatte

mit rückseitiger mm-Teilung, inkl. Tasche und Libelle

Art.-Nr. 69177 € **27,50**

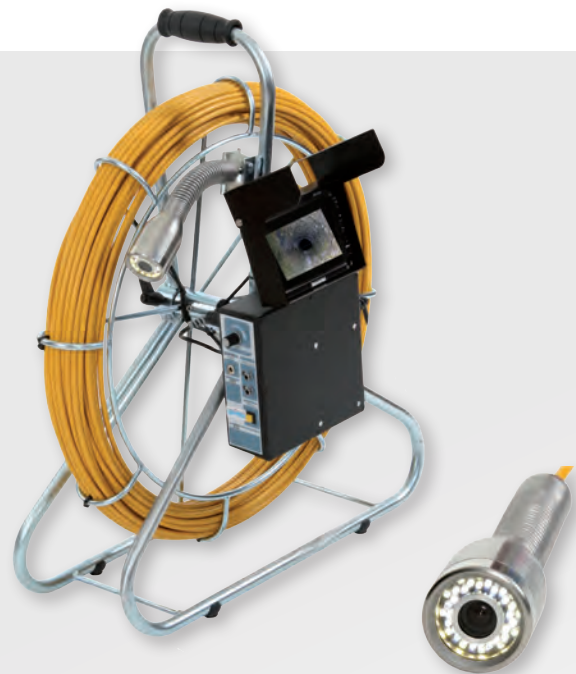


### **EH** Kurbelstativ „Profi“

für verschiedenste Einsatzzwecke

**Merkmale:** Exzenterklemmung, Spreizstop, Kombi-Stativschuhe, Besonders für Nivellier- und Rotationslaser geeignet, Länge: 75 – 170 cm, selbsthemmend

Art.-Nr. 69182 € **129,00**



## Kamerainspektionssysteme

### KIS – deutlich flexibler

Die Kamerainspektionssysteme von KATIMEX® bieten für die Untersuchung von Rohren und Hohlräumen die besten technischen Voraussetzungen:

- hochwertiges Glasfaserprofil von KATIMEX® mit integrierten Kupferdrähten
- stabile Haspel mit eingebautem 6-Pol-Schleifringübertrager
- lichtstarkes und hochauflösendes Kamerasystem

### Kanalkamera

Das große Kati® KIS 125 hat mit dem starken 9 mm Ø Polykat® Glasfaserband und integrierten Kupferleitungen die maximale Schubkraft bis 60 m Länge.

Mit einer Bogengängigkeit bei DN 125 bis 87° durchfährt es Rohre von 70 – 500 mm Ø.

Für Installateure, Tiefbauunternehmen, Industrie und Kommunen ist das Kati® KIS 125 vor allem interessant, weil sein 50 mm Ø Kamerakopf äußerst robust und zugleich lichtempfindlich ist. Im Edelstahlgehäuse und mit hoch kratzfestem Glas geschützt, kann die Kamera brillante Aufnahmen auch in der unwirtlichsten Arbeitsumgebung machen und mit 97° zeigt das Weitwinkelobjektiv deutlich mehr Raum.

Ein aufrecht stehendes Videobild und die automatische Längenanzeige im Monitor sorgen für eine punktgenaue Lokalisation von Defektstellen und Rohrschäden.

Eine fein dosierbare, integrierte Bremse verhindert, dass das Polykat® Glasfaserprofil aufgrund seiner Eigenspannung von alleine aus der Haspel läuft. Die ergonomische Formgebung macht die Handhabung des Kati® KIS 125 besonders einfach.

KATIMEX® Komponenten besitzen eine hohe Kompatibilität, die es jedem Anwender ermöglicht sich ein optimales System zusammenzustellen und später zu erweitern.





## Preis auf Anfrage

Vorführung nach Vereinbarung



Für jede Arbeit das richtige Modell



200 Serie	 350 kg	 1,4 m	 590 kg – 620 kg
	 18 PS B 20 PS D	 10 km/h	 1745 mm
400 Serie	 500 – 550 kg	 2,8 m	 980 – 1030 kg
	 20 PS B 20 PS D	 10 – 12 km/h	 2195 mm 2305 mm
500 Serie	 800 – 950 kg	 2,8 m	 1320 kg – 1420 kg
	 20 – 26 PS Diesel/LPG	 10 – 12 km/h	 2430 mm 2550 mm
600 Serie	 1000 kg	 2,8 m	 1500 kg – 1590 kg
	 26 – 37,5 PS Diesel	 14 – 22 km/h	 2550 mm
700 Serie	 1400 kg	 3,1 m	 1850 kg – 2100 kg
	 49 – 57 PS Diesel	 15 – 30 km/h	 3030 mm 3080 mm



www.eberle-hald.de



Newsletter-Anmeldung

**eberle hald**®

Doppelte Kompetenz für Bau und Industrie.

**KAUF  
MIETE  
SERVICE**

**Komplettservice: Vertrieb · Mietservice · Werkstatt · Ersatzteillager**

09247 Chemnitz · Nordstr. 22 · Tel. 03722/5184450 · Fax 03722/5184455 · E-Mail: Ndl.Chemnitz@eberle-hald.de

01640 Coswig · Dresdner Str. 136 · Tel. 03523/71918 · Fax 03523/71934 · E-Mail: Ndl.Coswig@eberle-hald.de

78652 Deisslingen · Am Staatsbahnhof 7 · Tel. 07425/3386-0 · Fax 07425/3386-20 · E-Mail: Ndl.Deisslingen@eberle-hald.de

69214 Eppelheim · Gutenbergstr. 12 · Tel. 06221/755839-0 · Fax 06221/755839-20 · E-Mail: Ndl.Eppelheim@eberle-hald.de

01723 Kesselsdorf · Inselallee 8 · Tel. 035204/667-0 · Fax 03 52 04/667-10 · E-Mail: Ndl.Kesselsdorf@eberle-hald.de

89173 Lonsee-Luizhausen · Westerstetter Str. 11 · Tel. 07542/9410-0 · Fax 07542/9410-20 · E-Mail: Ndl.Meckenbeuren@eberle-hald.de

88074 Meckenbeuren · Wiesentalstr. 35 · Tel. 07542/9410-0 · Fax 07542/9410-20 · E-Mail: Ndl.Meckenbeuren@eberle-hald.de

72555 Metzingen · Gutenbergstr. 35 · Tel. 07123/9231-0 · Fax 07123/9231-50 · E-Mail: Ndl.Metzingen@eberle-hald.de

79331 Nimburg · Zeppelinstr. 3 · Tel. 07663/9309-0 · Fax 07663/9309-20 · E-Mail: Ndl.Nimburg@eberle-hald.de

73492 Rainau-Goldshöfe · Aalener Str. 71 · Tel. 07361/55852-0 · Fax 07361/55852-12 · E-Mail: Ndl.Rainau-Goldshoefe@eberle-hald.de

76437 Rastatt · Lochfeldstr. 27 · Tel. 07222/159777-0 · Fax 07222/159777-50 · E-Mail: Ndl.Rastatt@eberle-hald.de

70188 Stuttgart · Ulmer Str. 61 · Tel. 0711/48024-0 · Fax 0711/48024-28 · E-Mail: Ndl.Stuttgart@eberle-hald.de

