

+++ Hoch- und Tiefbau, Straßenbau, Garten- und Landschaftsbau,
Kommunaltechnik und Industrie +++

aktuell

Das Kundenmagazin der eberle-hald Gruppe

Ausgabe 02/2016



eberle-hald®

Doppelte Kompetenz für Bau und Industrie.

TOP-THEMEN

Arbeitsprozesse optimiert

Neue Verwaltungszentrale

Hyundai Expertentage ein großer Erfolg
Steinbruch als Kulisse für
Deutschland-Premiere

eberle-hald und Topcon:

**Ab sofort wieder gemeinsam
stark im Baulaser-Geschäft**

Kompaktbagger überzeugen bei
Demo-Tagen

**Eurocomach besteht
Feuertaufe**



Viele sensationelle
Aktionsangebote
im Innenteil

INHALT

Kompaktbagger überzeugen bei Demo-Tagen Eurocomach besteht Feuertaufe	3
eberle-hald auf der GaLaBau 2016 Canycom Kompaktdumper und EH-Noppenbahn GALA im Blickpunkt	4
Ladekran mit 5-fach Ausschub auf 15 t Fahrgestell montiert Herausforderung gemeistert	5
Hyundai Expertentage ein großer Erfolg Steinbruch als Kulisse für Deutschland-Premiere	6
Arbeitsprozesse optimiert Neue Verwaltungszentrale	8
eberle-hald und Topcon: Ab sofort wieder gemeinsam stark im Baulaser-Geschäft	10
Aktionsangebote	11 – 27
Top-Gebrauchtmaschinen	28 – 29
EH-Akademie Vorbeugen ist besser als Nachsorgen	30 – 35

Impressum

Herausgeber
eberle-hald Handel und
Dienstleistungen GmbH
Gutenbergstraße 33
72555 Metzingen
Telefon 07123 9231-0
Fax 07123 9231-50

Idee und Redaktion
SCHAUPPEL | PR
Kaiserstraße 28
76437 Rastatt
Telefon 07222 15797-0
Fax 07222 15797-20
info@schauppel-pr.de
www.schauppel-pr.de

Entwurf und Realisation
afm werbestudio & agentur
Charlottenstraße 54
72764 Reutlingen
Telefon 07121 918747
Fax 07121 918748
info@afm-werbestudio.de
www.afm-werbestudio.de

Kompaktbagger überzeugen bei Demo-Tagen

Eurocomach besteht Feuerprobe

Die Kompaktbagger der Marke Eurocomach, für die eberle-hald die Vertretung übernommen hat, wurden jetzt in allen Niederlassungen offiziell präsentiert. Mehr als 360 Bauunternehmen nutzten das Angebot, die Maschinen ausgiebig zu testen, die perfekt auf die individuellen Bedürfnisse im praktischen Einsatz abgestimmt sind.



Bei den Eurocomach Demo-Tagen von eberle-hald konnten Vertreter zahlreicher Bauunternehmen die neuen Kompaktbagger der Marke Eurocomach ausgiebig testen.

„Die Eurocomach Demo-Tage haben unsere Erwartungen weit übertroffen“, sagte Patrick Schlegel, eberle-hald Vertriebsleiter Bau- und Industriemaschinen. „Eurocomach hat die Feuerprobe hervorragend bestanden.“ Die breite Produktpalette des italienischen Herstellers Sampierana Spa wurde mit großem Interesse aufgenommen. „Es gab jede Menge Aha-Effekte, denn Eurocomach Kompaktbagger stehen den Erzeugnissen aller namhaften Hersteller in nichts nach und verfügen zudem ab Werk über Ausstattungsdetails, die bei anderen Marken nachgerüstet werden müssen“, betonte Patrick Schlegel. „Wir haben vom Stand weg weit über zehn

Maschinen in nahezu allen Größen verkauft.“

Ob Hubkraft, Pendelspiel oder Reichweite: Die Eurocomach Kompaktbagger überzeugten auf ganzer Linie. Das leistungsstarke und zugleich ruhige Fahrwerk sowie die ausgeklügelte Feinsteuerung beeindruckten die Besucher ebenso wie der servicefreundliche Aufbau der Maschinen. Bei den mittleren Größen sind die Kabinen kippbar, bei den anderen lässt sich die Außenverkleidung bequem öffnen.

Die meisten Eurocomach Kompaktbagger sind bei gleicher Standstabilität echte Nullheck-Modelle, was den Einsatz auf engem Raum und im Straßenverkehr

erleichtert. Dabei ist der ES 18 ZT (1,8 t) als einziger Nullheck-Bagger im 1,8-Tonnenbereich mit einer Kabine ausgestattet, der ES 60 TR (6 t) wiederum verfügt als einer der wenigen Kurzheckbagger auf dem Markt über einen Verstellausleger. Dieses Modell stand dann auch bei den Demo-Tagen besonders im Fokus, aber auch der ES 35 ZT (3,5 t) und der ES 95 TR (10 t) wurden verstärkt nachgefragt, berichtete Patrick Schlegel und zog eine positive Bilanz: „Nach der großen Resonanz der Fachbesucher bei unseren Demo-Tagen bin ich sicher, dass Eurocomach eine ganz wesentliche Rolle im Sortiment von eberle-hald spielen wird.“ ■

eberle-hald auf der GaLaBau 2016

Canycom Kompaktdumper und EH-Noppenbahn im Blickpunkt

Aller guten Dinge sind drei: Zum dritten Mal bereits ist eberle-hald auf der GaLaBau in Nürnberg präsent. Vom 14. bis 17. September stehen auf dem 80 m² großen Messestand mit der Nummer 339 in Halle 5 Canycom Kompaktdumper und die EH-Noppenbahn 2-lagig GALA im Fokus. Darüber hinaus werden weitere Innovationen aus der eberle-hald Ideenschmiede sowie gartenbauspezifische Geräte gezeigt.



Auf dem eberle-hald Stand mit der Nummer 339 am gewohnten Platz in der Halle 5 finden GaLaBauer eine große Auswahl an Produkten, mit denen Sie Ihren Job noch besser machen können.

Seine um 180 Grad schwenkbare Mulde lässt sich innerhalb weniger Sekunden bis zu 90 Grad hydraulisch kippen. Die gleiche Ausstattung hat der S25A, der bis zu 2,5 t Ladung aufnehmen kann. Sein Kubota V2203-Motor erbringt eine Leistung von 34 kW.

Ein weiteres Messe-Highlight ist die selbst entwickelte und praxiserprobte EH-Noppenbahn 2-lagig GALA. Dank neuer Folienbreite von 1,10 m ist ein deutlich effizienteres Verlegen möglich. Resultierend aus einer höheren Noppendichte pro Quadratmeter erhöht sich die Druckfestigkeit der Folie (rund 370 kN/m²) bei einem Wasserdurchlassvermögen von 110 l/m²/s.

Zu den weiteren für GaLaBauer hochinteressanten eberle-hald Eigenentwicklungen zählt der EH-Murxi. Dieses handliche Heb- und Ausschleisen war schon auf der diesjährigen bauma ein absoluter Renner und kann Lasten von über 1 t heben. Außerdem gehören die nicht minder erfolgreichen EH-Produkte Abschalfplock und Justierstützkonsole sowie der EH-Universal-Container zum Angebot.

Seit der Canycom Deutschlandpremiere vor zwei Jahren hat eberle-hald die Generalvertretung in Baden-Württemberg, Rheinland-Pfalz und Sachsen für die Kompaktdumper des japanischen Herstellers inne. Auf dem Messestand bilden die Maschinen, die sich durch ein exzellentes Preis-Leistungsverhältnis auszeichnen, den absoluten Schwerpunkt. Zu sehen sind vier Kettendumper der Gewichtsklassen 0,2 bis 2,4 t, die nicht nur zum Kauf bereitstehen, sondern auch an jedem eberle-hald Standort gemietet werden können.

Der kleinste in Nürnberg präsentierte Canycom Kettendumper BFP 602 MTDP kann bis zu 450 kg Ladung aufnehmen und lässt sich in eine Richtung mit einem Winkel von bis zu 60 Grad kippen. Ausgestattet ist die Maschine mit einem 4,6 kW Mitsubishi Motor.

Eine maximale Zuladung von 990 kg bietet der S 100 TDP. Der Ein-Seiten-Kipper mit 90-Grad-Winkel verfügt über einen Kubota-Motor mit 11,0 kW. Der Dritte im Bunde, der Canycom Kettendumper S 160 B4DP, wird von einem 15,1 kW starken Kubota-Motor angetrieben und fasst bis zu 1.600 kg.

Nicht zu vergessen die GaLaBau-Azubikiste, über die sich wieder die bundesweit fünf besten Absolventen der Gesellenprüfung 2015/2016 im Bereich Garten- und Landschaftsbau freuen dürfen. Die Auszeichnung erfolgt am Freitag, 16. September, um 12 Uhr am eberle-hald Stand. Übergeben werden die GaLaBau-Azubikisten gemeinsam mit Erich Hiller, Vizepräsident des Bundesverbandes Garten-, Landschafts- und Sportplatzbau (BGL). Die zusammen mit der Initiative für Ausbildung entwickelte Erstausrüstung enthält hochwertige GaLaBau-Werkzeuge und ermöglicht dem Nachwuchs einen optimalen Start ins Berufsleben.

Die gesamte eberle-hald Mannschaft fiebert der GaLaBau 2016 mit großen

Erwartungen entgegen, nachdem schon auf der diesjährigen bauma das beste Ergebnis aller Zeiten erzielt werden konnte. Stark nachgefragt war in München unter anderem die neu entwickelte, besonders umweltfreundliche und sehr widerstandsfähige Frischbetonverbundfolie BAS – DUAL PROOF zur Flächen- und Bauwerksabdichtung. Diese ersetzt alle Arten von konventionellen Dichtungselementen wie Bitumen- und PVC-Bahnen bei erdberührter Betonflächenabdichtung für Ingenieurbauten mit hochwertiger Nutzung. Für Furore sorgte auf der bauma auch das EH-Abschalelement. Es gewährleistet einen optimalen, wasserdichten Verbund zum zweiten Betonabschnitt und erspart mehrere aufwändige Arbeitsschritte bei



Der S25A ist der größte von vier Canycom Kompakt-Dumpfern, die eberle-hald auf der GaLaBau 2016 präsentiert.

der Wandabschalung. Zeitintensives Holzabschalen im Betonabschnitt und Abdichtungsarbeiten mit Fugenband gehören damit der Vergangenheit an. ■

Ladekran mit 5-fach Ausschub auf 15 t Fahrgestell montiert Herausforderung gemeistert

Die Fahrzeugbauer der eberle-hald Handel und Dienstleistungen Dresden GmbH waren wieder einmal besonders gefordert. Es galt einen ATLAS-Ladekran AK126.3E mit 5-fach Ausschub auf einen Mercedes-Benz Atego 1527 mit Meiller-Kipper zu montieren.

Die Experten der Niederlassung Kesselsdorf bei Dresden hatten zuvor schon einige dieser Krane auf Kippern installiert – allerdings noch keinen mit fünf Ausschüben und einer zusätzlichen mechanischen Armverlängerung. Der AK126.3E A5L war somit der größte Ladekran auf einem 15 t Kipper-Fahrgestell, der bisher von eberle-hald aufgebaut wurde.

Die größte Herausforderung war es, die Standsicherheit des Fahrzeuges zu gewährleisten. Der 12-Meter-Kran ist 5-fach hydraulisch ausschiebbar und hat eine Reichweite von 14,4 m. Die maximale Traglast beträgt stolze 3,95 t. Mit mechanischer Armverlängerung ist sogar eine Reichweite von 16,4 m möglich.

Die Bedienung erfolgt ganz bequem mittels Funkfernsteuerung, die auf Kabelfernsteuerung erweiterbar ist. Zur weiteren Ausstattung gehören Navigationssystem, Rückfahrkamerasystem, Anhängelock mit Kugelkopfkupplung für Anhänger bis 2,8 t, zwei Werkzeugkisten und eine Kettenablagekiste. Außerdem montierten die eberle-hald Karosseriebauer an die Kipperstirnwand einen Rahmenaufsatz, der zum Einhängen von Zurrketten oder als Ablage von Schaufeln und Besen dient. Lackiert wurde der Kran in einem zur Firmenfarbe des Kunden, der Jürgen Weinmann GmbH aus Aichtal bei Stuttgart, passenden RAL-Ton. ■



Fred Möllendorf (links), Geschäftsführer der eberle-hald Handel und Dienstleistungen Dresden GmbH und Alrik Reich (rechts) von eberle-hald Metzingen übergaben den Mercedes-Benz Atego 1527 mit Spezialaufbau an Jürgen Weinmann.

Hyundai Expertentage ein großer Erfolg

Steinbruch als Kulisse für Deutschland-Premiere



Rolf Angerer, Geschäftsführer eberle-hald, Frank Frickenstein, Hyundai Verkaufsleiter Deutschland und eberle-hald Gesellschafter Jochen Eberle (von links) vor der atemberaubenden Kulisse des Haigerlocher Steinbruchs.



Authentischer kann man Großbaumaschinen nicht präsentieren: Bei den Hyundai Expertentagen vom 7. bis 9. Juli im Steinbruch des Schotterwerks Engelbert Schneider in Haigerloch (Baden-Württemberg) zeigte eberle-hald bei laufendem Abbaubetrieb Raupenbagger der neuen HX-Serie und Radlader der neuen HL-Modellreihe von Hyundai Heavy Industries. Eine Deutschland-Premiere! Noch nie zuvor hat ein Fachhändler eine solche Veranstaltung durchgeführt.

„Unsere Kunden dürfen immer etwas Besonderes von uns erwarten“, freute sich eberle-hald Geschäftsführer Rolf Angerer über die hervorragende Resonanz. Obwohl der spät einsetzende Sommer in diesem Jahr für ein knappes Zeitfenster gesorgt hatte, kamen rund 300 Vertreter von Bauunternehmen, um sich vor Ort über die neuen Maschinen zu informieren und den 380 PS starken Hyundai Radlader HL980 mit einem Betriebsgewicht von 31 t selbst zu testen. Dabei überzeugte die Besucher nicht nur die tadellose Performance der

Maschinen, sondern auch die Ergonomie und der hohe Fahrerkomfort. „Wer den ganzen Tag mit der Maschine arbeitet, soll sich schließlich wohlfühlen.“ Hyundai hat ein Produktniveau in diesem Bereich, welches in nichts zurücksteht. Peter Fliegl, Vertriebsleiter Bau- und Industriemaschinen bei eberle-hald, zeigte sich mit dem Erfolg des Events ebenfalls sehr zufrieden: „Wir haben viel Arbeit in diese Veranstaltung investiert und sind vom Zuspruch unserer Kunden und den vielen Interessenten sehr angetan.“ Die Radlader und Raupenbagger sind



Die Besucher der Hyundai Expertentage konnten auch die neuen Raupenbagger der HX-Serie begutachten.

keine kompletten Neuentwürfe, sondern gezielte Weiterentwicklungen der beiden erfolgreichen Hyundai Serien. „Wir haben in den letzten Jahren konsequent die Wünsche unserer Kunden umgesetzt“, sagte Frank Frickestein, Hyundai Verkaufsleiter Deutschland. „Die letzten Modelle waren auch schon ausgereift,

Im Haigerlocher Steinbruch des Schotterwerks Engelbert Schneider wurden die Modelle der neuen HX- und HL-Serien bei laufendem Abbaubetrieb präsentiert.



aber es gibt immer Raum für Verbesserungen.“ So wurde der Komfort für den Fahrer deutlich erhöht. Luftgefederter Sitz, Armlehnen und Bedienhebel lassen sich nun individuell einstellen. Weiter optimiert wurde zudem die Klimatisierung der Kabine, in der es jetzt deutlich leiser zugeht. Verantwortlich für die Lärmreduzierung sind ein vollständig abgedichteter Motorraum und ein effizienteres Kühlerkonzept, das die Antriebsgeräusche hörbar reduziert. Da macht es sogar Spaß, das serienmäßige Radio einzuschalten oder die integrierte Freisprechanlage zu nutzen.



Ein Besucher der Hyundai Expertentage testet die Fahrerkabine des neuen, 31 t schweren Radladers HL980.

Die neuen Hyundai Maschinengenerationen sind mit Motoren Tier 4 Final/ Stufe IV ausgerüstet und bestechen durch erhöhte Effizienz. Eine Öko-Anzeige informiert über den jeweiligen Kraftstoffverbrauch. Je nach Effizienzgrad verändert die Anzeige ihre Farbe und gibt dadurch dem Fahrer Hinweise für einen besonders wirtschaftlichen Betrieb.



Der 380 PS starke Hyundai Radlader HL980 machte bei den Expertentagen in voller Aktion eine gute Figur.

Radlader der Serie HL benötigen bis zu 15 Prozent weniger Diesel. Das liegt auch am sogenannten Öko-Pedal, das jetzt in allen HL-Modellen Serie ist. Die Technik erkennt, ob die Maschine nur bewegt wird oder die volle Leistung erbringen soll. Ebenfalls neu ist eine zweifarbige Anzeige im Cockpit, die über das jeweilige Gewicht einer Schaufelladung informiert. Die neue elektrohydraulische Joystick-Steuerung wiederum ermöglicht das Bedienen der Maschine mit minimalem Kraftaufwand. Auch die Raupenbagger der neuen HX-Serie strotzen nur so vor Innovationen. Für einen komfortablen Arbeitsraum sorgt die mit Schraubenfedern und Dämpfer vibrationshemmend ausgeführte Kabinenaufhängung, die Geräusche

und Vibrationen reduziert. Die Fahrerkabine kann optional mit einer 360-Grad-Kamera, dem AAVM-System, ausgestattet werden. Dieses erlaubt eine gute Rundumsicht.



Die Raupenbagger der HX-Serie sind mit einer 360°-Kamera ausgestattet, die dem Fahrer eine Rundumsicht bietet. Befindet sich in der Nähe ein Hindernis, ertönt ein Warnsignal.

Sollte sich ein Hindernis in unmittelbarer Nähe des Baggers befinden, ertönt in der Kabine ein Warnsignal. Das neuartige Maschinenmanagementsystem Hi-mate hilft dem Fahrer außerdem, die Leistung zu überwachen, Diagnosedaten auszuwerten und den Standort zu überprüfen. Am Ende der Expertentage dankte Frank Frickestein eberle-hald für die äußerst gelungene Veranstaltung und die hervorragende Zusammenarbeit. Ein besonderes Dankeschön galt auch dem Schotterwerk Engelbert Schneider, das seinen Steinbruch zur Verfügung gestellt und damit eine einzigartige Kulisse geboten hatte. Hyundai genoss ein hohes Vertrauen, sodass ein HL380 und ein HX330 permanent im Tagesbetrieb eingesetzt wurden. Für alle 80 Mitarbeiter veranstalten eberle-hald und Hyundai Heavy Industries ein gemeinsames Grillfest. ■

Arbeitsprozesse optimiert

Neue Verwaltungszentrale

Die eberle-hald Gruppe setzt künftig ganz auf eine zentrale Organisation. Alle Verwaltungsbereiche wurden jetzt in einem kernsanierten Gebäude auf einem 7.500 m² großen Grundstück in direkter Nachbarschaft zum Metzinger Hauptbetrieb zusammengeführt.



„Mit der Umstellung von einer dezentralen auf eine zentrale Organisation haben wir unsere Arbeitsprozesse deutlich optimiert“, sagt Geschäftsführer Bernd Eberle. „Wir können nunmehr an allen unseren Standorten einen einheitlichen Standard garantieren.“ Das anhaltende Wachstum der Unternehmensgruppe habe eberle-hald dazu bewegt, in das moderne Verwaltungsgebäude, das einem vollkommenen Neubau in nichts nachstehe, umzuziehen. Außerdem erfordere der Markt kurze Entscheidungswege, die durch die neue Verwaltungszentrale gewährleistet seien. Im umfassend sanierten und modernisierten

früheren Produktions- und Bürogebäude des Baumaschinenherstellers Rammax wurden sieben Arbeitsplätze in den Bereichen Service und Verkauf neu geschaffen. Insgesamt zählt die Verwaltungszentrale 30 Beschäftigte, in der gesamten eberle-hald Firmengruppe sind 220 Mitarbeiter tätig.

Der Verwaltungsbau mit einer Nutzfläche von 800 m² ist hell, transparent gestaltet und barrierefrei. An der äußeren Fassade wurde in einem separaten Anbau ein neuer Aufzug installiert. Neben der Geschäftsführung sind im Verwaltungsbau die Finanzbuchhaltung, die Vertriebsleitung, die Marketingabteilung

und die Abteilung Qualität, Umwelt und Sicherheit (QUS) untergebracht. Ihr Ziel ist es, die bereits bestehenden technischen Standards des Unternehmens in qualitativer und wirtschaftlicher Hinsicht für alle eberle-hald Niederlassungen zu optimieren, um die Kundenzufriedenheit weiter zu steigern. Die EDV-Räume des alten und des neuen Gebäudes sind über 260 m lange Kupfer- und Glasfaserleitungen miteinander verbunden.

„Diese Verbindung ermöglicht es uns, die bestehende IT-Infrastruktur und Telefonanlage des bisherigen Standorts mit zu verwenden“, erklärt IT-Koordinator Marc Böttle.



Ingrid Grad, Sachbearbeiterin Personalwesen, ist von ihrem neuen Arbeitsumfeld begeistert.

„Wir haben helle Räume und eine sehr angenehme Beleuchtung“, erzählt sie. Auf der linken und rechten Seite des Gebäudes befinden sich die Büros, deren Wände und Türen aus Glas sind. Das sorgt für eine offene und freundliche Arbeitsatmosphäre. Bei Bedarf können die Räume abgedunkelt werden. Im Zentrum jedes Stockwerks steht ein großer Tisch, an dem sich die Mitarbeiter treffen und austauschen können. Auch die vier großen Besprechungsräume, die für Gäste reserviert und wie die Büros mit einer individuell einstellbaren Klimaanlage ausgestattet sind, bringen Ingrid Grad aus der Personalabteilung ins Schwärmen: „Jeder Besucher spricht mich darauf an, wie schön wir es hier haben.“ Das neue Domizil wirke sehr einladend und repräsentativ. „Ich finde das Gebäude gigantisch, es ist jeden Tag eine Freude, zur Arbeit zu kommen“, meint sie. Auf der Fläche, die in der Gutenbergstraße 35 durch den Umzug des Verwaltungsgebäudes frei geworden ist, wird ein neues, großzügiges Schulungszentrum eingerichtet. Bereits seit 1999 schult eberle-hald in der hauseigenen Akademie Maschinenführer, Lkw-Fahrer und

In diesem Gebäude in direkter Nachbarschaft zum Metzinger Hauptbetrieb wurde jetzt die eberle-hald Organisation zentralisiert.

weitere am Bau beteiligte Berufsgruppen seiner Kunden. Qualifizierte Trainer vermitteln dabei sowohl theoretische als auch praktische Kenntnisse zu Themen wie Sicherheit am Bau oder der Führung von Maschinen. Derzeit nutzen ca. 1.200 Teilnehmer jährlich das Schulungsangebot. Die eberle-hald Akademie steht aber auch für interne Schulungen und Weiterbildungen von Mitarbeitern zur Verfügung. ■



eberle-hald und Topcon:

Ab sofort wieder gemeinsam stark im Baulaser-Geschäft

Was bereits vor ca. 20 Jahren begann, wird heute wiederbelebt und vertieft: eberle-hald und Topcon freuen sich sehr über die erneute, direkte Vertriebspartnerschaft für den Bereich Baulaser.

Das ab sofort bei eberle-hald erhältliche Topcon-Laserportfolio ist umfassend: Kunden erhalten alle Arten von Baulasern – angefangen von Lasern für den Innenausbau über Rotationslaser aller Serien bis hin zu Kanalbaulasern.

Die gemeinsame Partnerschaft für das Baulasergeschäft wird von beiden Traditionsunternehmen mit dem Ziel verfolgt, bestehenden Kunden sowie Neukunden eine kompetente, flächendeckende Beratung, den direkten Vertrieb sowie Service von Topcon-Präzisionslösungen im Bereich Baulaser zu bieten.

„Mit der Rückkehr des Baulasergeschäftes in die Verantwortlichkeit der Topcon Deutschland Positioning GmbH für den

deutschsprachigen Markt war es für uns klar, einen kompetenten und hochprofessionellen Vertriebspartner mit ins Boot zu nehmen. eberle-hald als langjähriger direkter und indirekter Partner war für uns dabei die erste Wahl und wir freuen uns sehr, dass wir das Traditionsunternehmen im Bereich Bau und Industrie dafür gewinnen konnten, die gemeinsame Zusammenarbeit erneut zu vertiefen. Baulaser-Kunden haben damit nicht nur eine direkte, schnelle Bezugsquelle von Topcon-Systemen, sondern vor allem kompetente Beratung und professionellen Service aus einer Hand“, freuen sich Olaf Droste, Vertriebsleiter Construction für D-A-CH bei der Topcon



Deutschland Positioning GmbH und Alrik Reich, Leiter Zentraleinkauf bei der eberle-hald Handel und Dienstleistungen Metzgingen GmbH. ■



EH Handschuh „Helsinki Winter“

Winterhandschuh aus gelbem Polyesterstrick. Die Innenseite wurde für eine optimale Kälteisolierung aufgeraut. Latexschumpfbeschichtung in schwarz auf der Innenhand für hohe Abriebfestigkeit und Griffigkeit. Montagehandschuh für den Winter oder Kältezonen (Kühlräume). Kat. 1 - EN 420, Größe: 11

Art.-Nr. 140842 | €/Paar 4,30
Ab 120 Paar nur noch € 3,50



ab 3,50
€/Paar



ab 2,50
€/Paar

EH Handschuh Thermostar „Bern“

Nahtloser Strickhandschuh, Naturlatex beschichtet, Handrücken unbeschichtet, Größen: 8 - 11, Art.-Nr. 14888 - 14890, 140992 | €/Paar 1,95

Ab 120 Paar nur noch € 1,25



ab 1,25
€/Paar

EH Nylon-Gärtnerhandschuh „Frankfurt“

Feinstrickhandschuh aus 100 % gelbem Polyamid mit schwarzer Beschichtung aus Nitril. Griff- und rutschfest. Elastischer Strickbund für perfekten Sitz. Sehr gute Abriebfestigkeit. Montagearbeiten mit hoher Anforderung an das Tastgefühl. Handling öliger und fettiger Teile. Kat. 1 - EN 388 [4131], Größe: 11

Art.-Nr. 141006 | €/Paar 2,90
Ab 120 Paar nur noch € 2,50



ab 49,00
€/Stk

NEU

EH Sicherheits-Schnürstiefel „Allover PRO2“

Obermaterial ist 2,2 mm Büffelleder, abriebfestes Textilinnenfutter, Zehenkappe aus Stahl, Zwischensohle „Fibre-LS“ metallfrei, mit gespritzter Überkappe, rutschhemmend, schockabsorbierend, orthopädische Einlagenversorgung, antistatisch, duchtrittsichere Zwischensohle, gepolsterte Lasche, reflektierende Applikationen, Gewicht 1,2 kg

Art.-Nr. 141776 - 141787 | €/Stk. 55,00
Ab 20 Paar nur noch € 49,00

EH Winterhandschuh Rindnarbenleder „Moskau“

Aus Rindnarbenleder mit Stoff kombiniert, Stoffstulpe, Winterfutter, ca. 26 cm lang, Kat. 2 EN 388 [2143]. Farbe: weiß/creme, Größe: 11

Art.-Nr. 140579 | €/Paar 2,45
Ab 120 Paar nur noch € 2,10



ab 2,10
€/Paar

Softshelljacke „River“

atmungsaktiv, wasserabweisend, winddicht, 2 eingesetzte Seitentaschen, 1 Brusttasche rechts mit Reißverschluss, mit Klettband verstellbare Ärmelbündchen, Frontreißverschluss am Kinn hinterlegt, 1 Innentasche mit Reißverschluss, verstellbarer Kordelzug im Bund, abnehmbare Kapuze mit Einstellmöglichkeiten, 100 % Polyester, TPU Membrane, Farbe: schwarz oder royalblau

Art.-Nr. 141934-141941 (schwarz) €/Stk. 32,60
Art.-Nr. 141942-141949 (royalblau) €/Stk. 32,60
Ab 10 Stk. nur noch € 29,90



ab 39,90
€/Stk

Winterjacke „Cloud“

2-in-1-Jacke mit abnehmbaren Ärmeln, auch als Weste zu tragen, 2 seitliche Einschubtaschen mit Reißverschluss, 1 Brusttasche rechts mit Reißverschluss, Frontpatte mit Druckknöpfen, Reißverschluss hinterlegt, Strickbündchen am Ärmel und am Bund, 1 Innentasche mit Reißverschluss, 1 Handytasche innen mit Klettverschluss, einrollbare Kapuze im Kragen, 100 % Nylon, PU-beschichtet, Farbe: schwarz oder kornblau

Art.-Nr. 141922-141927 (schwarz) | Art.-Nr. 141928-141933 (kornblau)
€/Stk. 45,00 / Ab 10 Stk. nur noch € 39,90

ab 29,90
€/Stk





EH® Kunststoff-Grabenbrücke

- nach ZTV-SA
- mit hoher Tragkraft und Stabilität (max. Punktbelastung 1.000 kg)
- Boden kann durch Ineinanderstecken endlos verbreitert werden
- leichter, rutschfester Boden von nur 22 kg
- steckbare Geländer lackiert in Signalfarbe
- Verankerung im Boden möglich

inkl. 2 Seitengeländer

Länge: 1,70 m
Durchgangsbreite: 1,00 m
Gesamtgewicht: 38,8 kg

Art.-Nr. 19247 | €/Stk. 265,00

ab 10 Stk. nur noch € 245,00

ab
245,00
€/Stk.



Megatau XXXL

Zum Gießen oder Streuen. Genial einfach! Im 5 kg-Eimer

Art.-Nr. 24455 €/Stk. 6,90

EH® Holsteiner Schaufel Gr. 2 mit Stiel

rot pulverbeschichtet, gehärtet, Eschen-Langstiel 130 cm

Art.-Nr. 56496 | €/Stk. 12,90

Ab 30 Stk. nur noch € 10,90

Bemerkung: Holsteiner Schaufel ohne Stiel Art.-Nr. 56492

ab
10,90
€/Stk



ab
14,90
€/Stk

EH® Bauspaten Gr. 2 mit Knopfstiel

Gärtner-Form, pulverbeschichtet, Trittschutz, Eschen-Knopf-Stiel

Art.-Nr. 56494 | €/Stk. 18,50

Ab 30 Stk. nur noch € 14,90



ab
14,50
€/Stk

EH® Bauspaten Gr. 2 T-Stiel

Gärtner-Form, pulverbeschichtet, Trittschutz, Eschen-T-Stiel

Art.-Nr. 56495 | €/Stk. 18,50

Ab 30 Stk. nur noch € 14,90



ab
10,90
€/Stk

EH® Frankfurter Schaufel Gr. 5 mit Stiel

mit Aufbug, rot pulverbeschichtet, gehärtet, Eschen-Langstiel 130 cm

Art.-Nr. 56497 | €/Stk. 12,90

Ab 30 Stk. nur noch € 10,90

Bemerkung: Frankfurter Schaufel ohne Stiel Art.-Nr. 56493



10,90
€/Stk.

Alu-Randschaufel

Hinweis: Ohne Stiel! Mit Stahlkante Gr. 9, Hallenser Form, Maße: 380 x 380 mm

Art.-Nr. 55015 | €/Stk. 10,90



39,50
€/Stk.

Alu-Schneeräumer „Alurex“

Mit abgekanteten Seiten und sehr stabiler Stielhalterung und Stiel, Typ L 50, Breite: 50 cm

Art.-Nr. 9955009 | €/Stk. 39,50



12,50
€/Stk.

Erd- und Schneeschieber „Sperrholz“

Mit Stiel 135 cm, Metallkante, Blatt: 500 mm

Art.-Nr. 55126 | €/Stk. 12,50



16,60
€/Stk.

Eisscharrer/Betonscharrer

mit gewachstem Eschenstiel, aus einem Stück Stahl geschmiedet und gehärtet 250 mm. Gewicht: 1,6 kg, Stiellänge: 130 cm

Art.-Nr. 56373 | €/Stk. 16,60

Schneeschieber

Kunststoff-Schneeschieber mit ergonomisch geformtem Aluminium-Stiel, Schaufel: 460 x 330 mm, Stiellänge: 130 cm

Art.-Nr. 55173 | €/Stk. 17,50

17,50
€/Stk.



GFK-Schneeschaufel

- mit D-Griff
- massive Alu-Kante
- absolut korrosionsbeständig
- kein Anhaften von Schnee durch glatte Oberfläche
- hoher starker Seitenrand
- doppelt gebogener Ovalstiel mit D-Griff für ein ergonomisches und effizientes Arbeiten

Länge mit Stiel: 161 cm
Maße Schaufel: 56 x 36 cm

Art.-Nr. 54238 | €/Stk. 42,00

42,00
€/Stk.



245,00
€/Stk.

Streuwagen „SW 20 E“

aus Edelstahl mit PE-Behälter für mittlere Streuflächen, Kunststoffbehälter gelb, Edelstahlrohrgestell, Gummiräder luftbereift mit Winterprofil, robustes Getriebe, Streumengenregler, Handgriff einstellbar

Streubreite:	1 bis 4 m
Streustufen:	6
Gewicht ca.:	9 kg
Inhalt:	für 20 l

Art.-Nr. 9925735 | €/Stk. 245,00

290,00
€/Stk.

Streuwagen „SW 35 E“

aus Edelstahl mit PE-Behälter für mittlere Streuflächen, Kunststoffbehälter gelb, Edelstahlrohrgestell, Gummiräder luftbereift mit Winterprofil, robustes Getriebe, Streumengenregler, Handgriff einstellbar, mit Anti-Verdichtungs-Einsatz

Streubreite:	1 bis 4 m
Streustufen:	6
Gewicht ca.:	9,5 kg
Inhalt:	für 35 l

Art.-Nr. 9925736 | €/Stk. 290,00



EH® Rotationslaser RL-H4C Set

- schnelle, automatische Selbstnivellierung
- manuelle Neigung in der Achse mit automatischer Querachsenkontrolle
- Arbeitsbereich D 800 m
- inkl. neuem Empfänger LS-100D mit mm-Einteilung im Transportkoffer und Akku, Kurbelstativ und Nivellierlatte

Art.-Nr. 69234 | €/Stk.

895,00



EH® Heb- und Ausschlaggerät „Murxi“

gesenkgeschmiedeter und gehärteter Spezialstahl, optimale Hebelwirkung 1.375 kg, mit Nagelklaue und Nagelschlitz, Standardausführung für Nagelköpfe bis ø 14 mm

Technische Daten:

Werkzeuglänge: 156 mm
Werkzeugbreite: 60 mm
Gesamtlänge: 910 mm
Gewicht: 2,5 kg

Art.-Nr. 56500 | €/Stk. 79,00

Ab 5 Stück nur noch € 69,00

ab **69,00**
€/Stk

EH® Heb- und Ausschlaggerät

inkl. Griffschlauch, 75/200 mm, 1400 mm lang, für Nagelköpfe

Art.-Nr. 56453 | €/Stk. 99,00

Ab 5 Stück nur noch € 89,00

ab **89,00**
€/Stk.



410,00
€/Stk



EH® Werkzeugkiste GaLaBau 2016

umfangreiche Ausstattung für Azubis
Der Inhalt wurde in Zusammenarbeit mit dem Verband Garten-, Landschafts- und Sportplatzbau Baden-Württemberg e.V abgestimmt.

Art.-Nr. 74960 | €/Stk. 410,00

Schlauchwagen „Star Serie II“

standfest, robust und hohe Kapazität, große Räder für unebene Transportwege, hohe Belastbarkeit durch massive Nabenverbindung mit Gussstern, galvanisch verzinkt

Technische Daten:

Trommelbreite: 296 mm
Trommelrad: 555 mm
Trommelrad innen: 226 mm
Anschluss: 3/4"
Höhe: 1025 mm
Länge: 605,6 mm
Gewicht: 14,0 kg
Räder: Vollgummi ø 200 mm

Art.-Nr. 9965154 | €/Stk. 295,00

295,00
€/Stk



Schlauchwagen „Super Profi“

extrem robuste Bauweise, 1" Durchlauf für große Wassermengen, große Lufträder für den komfortablen Transport im Außeneinsatz, feuerverzinkt

Technische Daten:

Trommelbreite: 456 mm
Trommelrad: 598 mm
Trommelrad innen: 228 mm
Anschluss: 1"
Höhe: 1065 mm
Länge: 764 mm
Gewicht: 30,0 kg
Räder: Luftreifen ø 255 mm

Art.-Nr. 9965156 | €/Stk. 549,00

549,00
€/Stk



EH® Wasserschlauch

Gelbstreifen 3/4 Zoll, starke Gewebeeinlage, 15 bar Betriebsdruck, Rolle á 40 m

Art.-Nr. 65104 | €/lfm. 3,90

Ab 5 Rollen nur noch €/lfm. 3,50

ab **3,50**
€/lfm.





590,00
€/Stk.

Stromerzeuger „EH 3“

Thermoschutzschalter, Ölmangelabschaltung, Handstart, Großtank

Spannung: 230 V
Dauerleistung COP: 2,5 kVA
Motor: Honda GX 160
Generator: Synchron
Tankinhalt: 11 l
Laufzeit: 7 h bei 75 % Last
Maße LxBxH: 623 x 409 x 500 mm
Gewicht: 43 kg
Steckdosen: 2 x Schuko

Art.-Nr. 49722 | €/Stk. 590,00



890,00
€/Stk.

Stromerzeuger „EH 5“

Thermoschutzschalter, Ölmangelabschaltung, Handstart, Großtank

Spannung: 230 V
Dauerleistung COP: 4,2 kVA
Motor: Honda GX 270
Generator: Synchron
Tankinhalt: 11 l
Laufzeit: 12,5 h bei 75 % Last
Maße LxBxH: 729 x 500 x 536 mm
Gewicht: 61 kg
Steckdosen: 2 x Schuko, CEE16A

Art.-Nr. 49089 | €/Stk. 890,00



1.495,00
€/Stk.

Stromerzeuger „EH 8“

Thermoschutzschalter, Ölmangelabschaltung, Handstart, Großtank, Synchrongenerator mit AVR

Spannung: 400 V / 230 V
Dauerleistung COP: 7,0 kVA / 5,6 kVA
Motor: Honda GX 390
Generator: Synchron
Tankinhalt: 11 l
Laufzeit: 5,10 h bei 75 % Last
Maße LxBxH: 729 x 500 x 536 mm
Gewicht: 81 kg
Steckdosen: 2 x Schuko, CEE16A, 1x 400V CEE 16A

Art.-Nr. 49723 | €/Stk. 1.495,00

Nestle Leitungsortung „EZiCAT i550“

mit zusätzlicher Tiefenanzeige-Funktion, Bestimmung der genauen Lage von unterirdischen Leitungen durch den Empfang elektromagnetischer Signale, die von ihnen abgestrahlt werden

Technische Daten:

Tiefe: Power bis 3 m, Funk bis 2 m, Generator-Modus bis 3 m
Tiefenanzeige: 10 % der Tiefe im Linien- oder Sonden-Modus (0,3-3 m Tiefenreichweite)
Schutzklasse: entspricht IP54
Gewicht: 2,70 kg
Maße: 760 x 85 x 250 mm

Art.-Nr. 39278 | €/Stk. 975,00



975,00
€/Stk

Topcon Kanalbaulaser „TP-L5G“

mit automatischer Zielfindung, grüner Strahl, inkl. Fernbedienung RC-200, Zieltafel, Akkus und Ladegerät

Technische Daten:

Genauigkeit: ± 0,5 mm auf 10 m
Messbereich: bis zu 150 m / -15 % bis +40 %
Nivellierbereich: ± 15 mm
Laserklasse: 3R (532 nm)
Stromversorgung: Akku-Pack
Schutzklasse: IPX8
Betriebstemperaturbereich: -20 bis +50°C
Gewicht: 3,80 kg

Art.-Nr. 69277 | €/Stk. 2.450,00



2.650,00
€/Stk

ELP Büro-Mannschaftscontainer

Ausstattung und Maße:

Raumhöhe: 2.300 mm
Außen (L/B/H): 2.989 x 2.200 x 2.650 mm
Innen (L/B/H): 2.829 x 2.040 x 2.300 mm
inkl. Standardausführung, in Farbe grauweiß RAL 9002

Grundausrüstung:

- + 1 Stahltür isoliert, lichtetes Maß (B/H) 875 x 2.000 mm
- + 1 Kunststoff Dreh-/Kippfenster mit verriegelbarem Außenrollladen
- + Rahmen weiß, lichtetes Maß (B/H) 790 x 1.000 mm, Isolierverglasung

Elektroinstallation nach VDE-Richtlinien:

- + 1 Zu- und Abgang mit CEE-Anschluss, 380 V V/32A/5-polig im oberen Querrahmen versenkt
- + 1 Verteilerkasten mit FI- und Sicherungsautomaten 13A/16A
- + 1 Lichtbalken mit 2 x 36 W
- + 1 Lichtschalter
- + 1 Wandkonvektor Vaillant 2 kW
- + 3 Steckdosen
- + 2 Erdungsleiter
- + Leitungen Unterputz verlegt

inkl. 1 Staplertasche Abstand Mitte-Mitte 1.000 mm bzw. nach Vorgabe

Art.-Nr. 24344 | €/Stk. 3.990,00



3.990,00
€/Stk.



4.990,00
€/Stk.

ELP Büro-Mannschaftscontainer

Ausstattung und Maße:

Raumhöhe: 2.300 mm
Außen (L/B/H): 4.550 x 2.200 x 2.650 mm
Innen (L/B/H): 4.390 x 2.040 x 2.300 mm

Ansonsten Beschreibung wie Art.-Nr. 24344, jedoch mit 2 Kunststoff Dreh-/Kippfenster mit verriegelbarem Außenrollladen

Art.-Nr. 24351 | €/Stk. 4.990,00

ELP Inneneinrichtung

bestehend aus: (o. Abb.)

2 x Truhenklappsitzbank 1.200 mm
1 x Tisch L/B 1.200 x 600 mm
1 x Huthakenleiste mit 5 Haken

Art.-Nr. 24415 | €/Stk. 475,00



Radialventilator „AV3200“

mit 3-fach Adapter und flexiblen Luftschläuchen

Technische Daten:

Volt: 230 V
Frequenz: 50 Hz
Motor: 0,37 kW
Abmessungen: 465 x 420 x 460 mm
Gewicht: 12 kg

Art.-Nr. 24382 | €/Stk. 220,00



220,00
€/Stk.



295,00
€/Stk.

ER Propan-Gasheizer „P30“

Anschlussarmatur und Druckregler,
12,4 – 31 kW

Art.-Nr. 25627 | €/Stk. 295,00



69,00
€/Stk.

Heylo Elektroheizgerät „DE 2 XL“

Die wichtigsten Highlights: kompakte Maße, geringes Gewicht: 2-stufig regelbare Heizleistung, stufenlose Temperaturregelung (von +5°C bis +40°C), keramisches PTC-Heizelement, Temperaturbegrenzung mit automatischer Rückstellung und Überhitzungsschutz, einfach transportier- und lagerbar, zusätzliche Lüftungsfunktion.

Technische Daten:

Luftleistung: 90 m³/h
Gewicht: 2,5 kg
Elektroanschluss: 230 V / 50 Hz

Art.-Nr. 9927210 | €/Stk. 69,00

99,00
€/Stk

Heylo Elektroheizgerät „DE 3 XL“

Merkmale:

- + klappbarer Tragegriff
- + flüsterleise, robust und kompakt
- + sehr intensive Wärme durch keramisches PTC-Heizelement
- + warme Luft sofort verfügbar
- + keine Restwärme
- + stapelbar
- + 2 Heizstufen schaltbar
- + Lüftungsfunktion
- + Thermostatbetrieb +5°C bis +40°C

Technische Daten:

Luftleistung: 140 m³/h
Gewicht: 4,8 kg
Elektroanschluss: 230V/50 Hz

Art.-Nr. 24476 | €/Stk. 99,00



135,00
€/Stk.

ER Elektroheizer

inkl. eingebautem Raumthermostat
Nennwärmeleistung: 2,0 kW, Luftleistung: 220 m³/h, Spannungsversorgung: 230 V, Länge: 300 mm, Breite: 200 mm, Höhe: 315 mm, Gewicht: 5,8 kg

Art.-Nr. 24412 | €/Stk. 135,00



ab **149,00**
€/Stk.

ER Elektroheizgerät

Die perfekte Wärmequelle mit Leistungen von 3 kW – 18 kW, rostfreies, voll gekapseltes Rohrelement, geeignet für Wandmontage.

Art.-Nr. 24164 EH 3, 230 V, 3 kW,	€/Stk. 139,00
Art.-Nr. 24165 EH 5, 400 V, 5 kW,	€/Stk. 169,00
Art.-Nr. 24166, EH 9, 400 V, 9 kW,	€/Stk. 229,00
Art.-Nr. 24167 EH 15, 400 V, 15 kW,	€/Stk. 369,00
Art.-Nr. 24168 EH 18, 400 V, 18 kW,	€/Stk. 529,00



ER Luftentfeuchter „TE-40“

Die Geräte sind einfach aufzustellen, sofort einsatzbereit und arbeiten geräuscharm. TE-Modelle mit Zusatzheizung: Die elektrische Zusatzheizung erhöht die Raumtemperatur bei kalter Witterung und verbessert dadurch die Entfeuchtungsleistung.

Weitere Vorteile:

Kühlmittel R 407 C, FCKW-frei zum Schutz der Umwelt und der Ozonschicht.

Technische Daten:

Entfeuchtungsleistung: 40 l/24h
Luftleistung: 500 m³/h
Arbeitsbereich Temperatur: 0 – 35°C
Wasserauffangbehälter: 14 l
Elektroanschluss: 230V/50/Hz
Gewicht: 37 kg

Art.-Nr. 25644 | €/Stk.

1.170,00

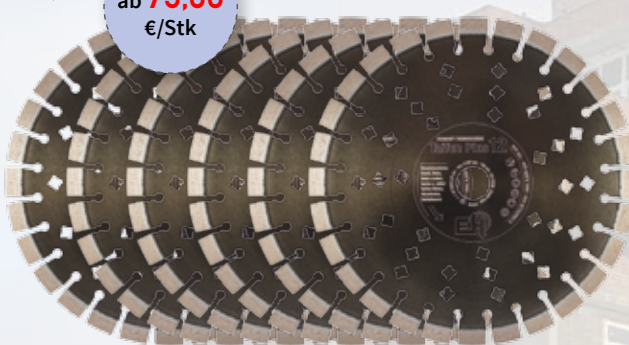
NEU

EH® Diamantscheibe „Taifun Plus 12“

Kurzzahn-, Blocksegment, 12 mm Belaghöhe, Taifun Stammkörper - gelocht, sehr schnittfreudig, hohe Standzeit, geeignet für Granit, Beton, usw.

Art.-Nr. 880340	Durchmesser 230/22,23 mm	€/Stk. 75,00
Art.-Nr. 880341	Durchmesser 350/20,00 mm	€/Stk. 165,00
Art.-Nr. 880342	Durchmesser 350/25,40 mm	€/Stk. 165,00
Art.-Nr. 880343	Durchmesser 350/30,00 mm	€/Stk. 165,00
Art.-Nr. 880344	Durchmesser 400/20,00 mm	€/Stk. 179,00
Art.-Nr. 880345	Durchmesser 400/25,40 mm	€/Stk. 179,00
Art.-Nr. 880346	Durchmesser 400/30,00 mm	€/Stk. 179,00

ab **75,00**
€/Stk



895,00
€/Stk

Stihl Trennschleifgerät „TS 420“

Trennschleifscheibe Ø 350 mm

Technische Daten:

Leistung:	3,2 kW / 4,4 PS
Hubraum:	66,7 cm ³
Gewicht:	9,6 kg
max. Schnitttiefe:	125 mm
Gesamtlänge:	72,5 cm

Art.-Nr. 88917 | €/Stk. 895,00
(mit Kunstharz-Trennscheibe)



1.060,00
€/Stk

Stihl Trennschleifgerät „TS 700“

Trennschleifscheibe Ø 350 mm

Technische Daten:

Leistung:	5,0 kW / 6,8 PS
Hubraum:	98,5 cm ³
Gewicht:	11,6 kg
max. Schnitttiefe:	125 mm
Gesamtlänge:	85 cm

Art.-Nr. 890689 | €/Stk. 1.060,00
(mit Kunstharz-Trennscheibe)

EH® MIX

2-Takt Kraftstoffgemisch, benzolfrei, aromaten- und schwefelfrei, 1 Einheit (20 Kanister zu je 5 Litern)

Art.-Nr. 890220 | € 330,00 / 100 l

Ab 4 Einheiten nur noch € 290,00 / 100 l



ab **290,00**
€/100 l



ab **279,00**
€/100 l

EH® MIX – 2-Takt Kraftstoffgemisch

Spezial 2-Takt Sonderkraftstoffgemisch (1:50), benzolfrei, aromaten- und schwefelarm mit reduzierter Partikel- und Schadstoffemission.

Art.-Nr. 890221 | 60 Liter | € 310,00 / pro 100 l

Ab 2 Gebinden nur noch € 280,00 / pro 100 l

Art.-Nr. 890248 | 200 Liter | € 279,00 / 100 l



Bezahlen Sie mit Ihrem Alten Ihren neuen IVUR Beton-Innenrüttler!

Wir kaufen Ihnen die IVUR Beton-Innenrüttler anderer Markenhersteller ab. Nutzen Sie die Sonderaktion. Erneuern Sie Ihren Maschinenpark.

Rücknahme für Altgeräte:

Pro bestelltem neuen IVUR Beton-Innenrüttler kann ein Altgerät zurückgegeben werden.

Beton-Innenrüttler „IVUR 40“

Innenrüttler mit integriertem Umformer
Flaschendurchmesser 40 mm

Art.-Nr. 48543 | €/Stk. 924,00

Beton-Innenrüttler „IVUR 50“ und „IVUR 58“

Innenrüttler mit integriertem Umformer
Flaschendurchmesser 50 bzw. 58 mm

IVUR 50 Art.-Nr. 9950298 | €/Stk. 965,00

IVUR 58 Art.-Nr. 48544 | €/Stk. 965,00



Beim Kauf eines neuen Beton-Innenrüttlers der IVUR-Baureihe von eberle-hald vergüten wir Ihnen € 100 für Ihr Altgerät.
Einzigste Bedingung: Das Gebrauchtgerät muss vollständig sein. Ein Gebrauchtgerät kann ein Innenrüttler mit eingebautem Umformer oder ein Innenrüttler plus separatem Frequenzumformer sein. Letzteres gilt als ein Gerät.



EH® Vibrationsstampfer „SRV300“

- Moderner, modifizierter 4-Takt-Motor, leicht zu starten.
- Geringes Betriebsgewicht ermöglicht einfaches Arbeiten selbst in Schräglage und auf engstem Raum.
- Weitere Einsatzbereiche: Verdichten von Randbereichen bei Gehwegen, Einbau von Drainagen.

Technische Daten:

Stampffußbreite: 140 mm
Motor: Honda GX35
Motorleistung max.: 1,0 kW / 1,4 PS
Gewicht: 32 kg

Art.-Nr. 490117 | €/Stk. 1.925,00

1.925,00
€/Stk



EH® Bodenverdichter „CR2“

- Stufenloser Vor- und Rücklauf.
- Hydraulische Umschaltung.
- Verstellbare Führungsstange und vibrationsarme Griffe.
- Motorschutzrahmen und Motorabdeckung.
- Integriertes und stabiles Fahrwerk.

Optional: Wasserberieselung und Schutzmatte

Technische Daten:

Arbeitsbreite: 450 mm
Motor: Hatz Dieselmotor
Motorleistung max.: 3,5 kW / 4,8 PS
Gewicht: 156 kg

Art.-Nr. 490138 | €/Stk. 3.370,00

3.370,00
€/Stk

Maximal einfach!
Mit dem 36 Monate VollService
bleiben Sie im Spiel



100 € Ersparnis gegenüber Einzelkauf!

279,00
€/Stk

**Bosch Bohrhammer
GBH 2-28 F + GSR 10,8-2-LI**

inkl. Zusatzhandgriff, Wechselfutter SDS-plus, Tiefenanschlag 210 mm, Schnellspannbohrfutter 13 mm, Maschinentuch, L-Boxx-Einlage, L-Boxx 136, 1x2,0 Ah Akku, Li-Ion-Standardladegerät AL 1115 CV, i-Rack, i-Boxx

Technische Daten:
Nennaufnahmeleistung: 880 W
Schlagenergie max.: 3,2 J
Gewicht: 2,9 kg

Art.-Nr. 891327
€/Stk. 279,00

Aktion!



100 € Ersparnis gegenüber Einzelkauf!

349,00
€/Stk

**Bosch Bohrhammer
GBH 3-28 F + GSR 10,8-2-LI**

inkl. Zusatzhandgriff, Wechselfutter SDS-plus, Tiefenanschlag 210 mm, Schnellspannbohrfutter 13 mm, Maschinentuch, Fetttube, L-Boxx-Einlage, L-Boxx 136, 1x2,0 Ah Akku, Li-Ion-Standardladegerät AL 1115 CV, i-Rack, i-Boxx

Technische Daten:
Nennaufnahmeleistung: 800 W
Schlagenergie max.: 3,1 J
Gewicht: 3,6 kg

Art.-Nr. 891329
€/Stk. 349,00

Aktion!



**Bosch Schlaghammer
GSH 11 E Professional**

inkl. Fetttube, Flachmeißel 400 x 25 mm, Handwerkerkoffer, Maschinentuch, Zusatzhandgriff

Technische Daten:
Nennaufnahmeleistung: 1.500 W
Schlagenergie max.: 16,8 J
Gewicht: 10,1 kg

Art.-Nr. 91777 | €/Stk. 550,00

550,00
€/Stk



**Bosch Bohrhammer
GBH 8-45 D Professional**

inkl. Zusatzhandgriff, Fetttube, Maschinentuch, Koffer

Technische Daten:
Leistungsaufnahme: 1.500 W
Schlagenergie: 12,5 J
Gewicht: 8,2 kg

Art.-Nr. 9992174 | €/Stk. 610,00

610,00
€/Stk



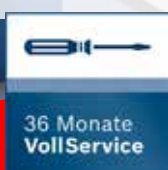
**Bosch Bohrhammer
GBH 5-40 DCE Professional**

inkl. Fetttube, Handwerkerkoffer, Maschinentuch, Zusatzhandgriff

Technische Daten:
Nennaufnahmeleistung: 1.150 W
Schlagenergie max.: 8,8 J
Gewicht: 6,8 kg

Art.-Nr. 9991218 | €/Stk. 485,00

485,00
€/Stk



SDS-max Kampagne
Kaufen Sie ausgewählte Bosch Blau SDS-max Bohr-/Schlaghämmer und Sie erhalten im Aktionszeitraum den 36 Monate VollService im Wert von € 99 gratis dazu.

Bosch Laserentfernungsmesser GLM 50 C Professional

inkl. Schutztasche und Batterien

Funktionen: integrierte Neigungsmessung, indirekte Längenmessung, indirekte Höhenmessung, Wandflächenfunktion, Min/Max-Messung

Technische Daten:

Laserdiode:	635 nm, < 1 mW
Messbereich:	0,05 – 50 m
Laserklasse:	2
Messgenauigkeit:	+/- 1,5 mm
Messbereich Neigungsmessung:	0 - 360° (4 x 90°)
Messgenauigkeit (typisch):	+/- 0,2°
Stromversorgung:	2 x 1,5-V-LR03 (AAA)
Gewicht ca.:	0.1 kg
Länge:	106 mm
Breite:	45 mm
Höhe:	24 mm
Anzahl Speicherwerte:	30
Staub- und Spritzwasserschutz:	IP 54
Stativ-Gewinde:	1/4"
Stoßschutz bis:	1 m

Datenübertragung: Android-Geräte ab Bluetooth™ 2.1, iOS-Geräte mit Bluetooth™ Smart technology unterstützte Android-Geräte: Smartphone ab Android 4.0, Tablet ab Android 4.0 unterstützte iOS-Geräte: iPad (ab 3. Gen.), iPad Air (ab 1. Gen.), iPad mini (ab 1. Gen.), ab iPhone 4S

Art.-Nr. 891189 | €/Stk. 110,00

110,00
€/Stk



Bosch Akku Bohrschrauber GSR 18 V-EC

inkl. 2 x 4,0 Ah Akkupacks, 1 x 2,0 Ah Akkupack, Schnellladegerät AL 1860 CV, L-Boxx Gr. 2

Technische Daten:

Akkuspannung:	18 V
Drehmoment max. (hart/weich):	60/30 Nm
Bohrfutterspannbereich (min./max.):	1,5 – 13 mm
max. Bohr-Durchmesser (Holz/Stahl):	38/13 mm
Schrauben-Durchmesser max.:	10 mm
Gewicht:	1,33 kg
Kopflänge:	173 mm

Art.-Nr. 891328 | €/Stk. 269,00



269,00
€/Stk

Tsurumi Schmutzwasserpumpe „Family“

idealer Flachsauger für einen Wasserstand bis zu 1 m, Auslassöffnung oben, wetterbeständige Materialien, Motorschutz eingebaut, eingebaute Gleitringdichtung, austauschbarer Druckabgang, einfacher Umbau

Technische Daten:

Motorleistung:	0,1 kW
Nennstrom:	1,3 A
Förderhöhe max.:	6,0 m
Fördermenge max.:	80 l/min
Gewicht:	2,4 kg
Siebloch Durchmesser:	6 mm
Eintauchtiefe max.:	5 m
Kabellänge:	10 m

Art.-Nr. 490143 | €/Stk. 149,00



149,00
€/Stk

Tsurumi Schmutzwasserpumpe „LBA480“

Schmutzwassertauchpumpe in Aluminiumausführung mit Schwimmerschalter, doppelt gekapselte, wartungsfreie C3 Kugellager mit einer B-10-Lebensdauer von 60.000 Betriebsstunden für lange Standzeiten, geeignet für Regenwasser, Quellwasser, Grundwasser, sandhaltiges Wasser, Freistromlauftrad

Technische Daten:

Schutzart:	IP68
Eintauchtiefe:	max. 20 m
Sieblochdurchmesser:	6 mm
Fördermenge:	max. 0,22 m³/min
Förderhöhe:	max. 11 m

Art.-Nr. 49668 | €/Stk. 410,00



410,00
€/Stk

Tsurumi Schmutzwasserpumpe „HS2.75S“

Spiralgehäuse mit Rührkopf für Regenwasser, Grundwasser und sandhaltiges Wasser, trockenlaufsicher (halbgetaucht oder im Schlürfbetrieb) (Abb. ähnlich)

Technische Daten:

Sieblochdurchmesser:	7 mm
Druckstützen:	2" AG
max. Förderhöhe:	12 m
Fördermenge:	300 l/min

Art.-Nr. 9951614 | €/Stk. 478,00



478,00
€/Stk

Spezialschlauch „Syntex Unidur“

mit Storz C-Kupplung 52 mm, 20 m Rolle, 100% Polyester resistent gegen Lösungsmittel, Öle, Treibstoffe

Art.-Nr. 65219 | €/Stk. 99,00



99,00
€/Stk



Die neue Kompressor-Baureihe der Serie 8 ist das Ergebnis von mehr als zehn Jahren kontinuierlicher Entwicklungsarbeit. Erstmals ist es möglich, ohne besonderen Führerschein einen Kompressor mit folgenden Eigenschaften hinter einem normalen Pkw zu transportieren: Volumenstrom bis zu 5 m³, Kraftstofftank in voller Größe, Nachkühler und Generator – alles in einem kompakten und leichten Paket.

Kompressor „XAS 68 KD“

Technische Daten:

Motormarke:	Kubota
Gewicht:	unter 750 kg
Fahrwerk:	ungebremst
Betriebsdruck:	7 bar
Schalldruckpegel (Lp):	70 dB(A)
Schalleistungspegel (Lw):	98 dB(A)

inkl. Werkzeugöler

Art.-Nr. 490147 | €/Stk. 8.990,00

8.990,00
€/Stk

Kompressor „XAS 68 KDG“

Technische Daten:

Motormarke:	Kubota
Gewicht:	unter 750 kg
Fahrwerk:	ungebremst
Betriebsdruck:	7 bar
Schalldruckpegel (Lp):	70 dB(A)
Schalleistungspegel (Lw):	98 dB(A)

inkl. Werkzeugöler und Stromaggregat

Art.-Nr. 490148 | €/Stk. 11.500,00

11.500,00
€/Stk

Atlas Copco Drucklufthammer – 3 Jahre Gewährleistung inklusive!

Abbau- und Meißelhämmer von Atlas Copco sind gut ausbalanciert und bieten eine hervorragende Handhabung des Meißels. Verglichen mit herkömmlichen Hämmern bieten diese Modelle mehr Bedienkomfort bei gleicher hervorragender Leistung ohne zusätzliches Gewicht.

Druckluft Abbruchhammer „TEX 10PS KL“

Produkt highlights:

Schalldämpfer und luftgepolsterter Kolben

Technische Daten:

Werkzeugarretierung:	Kappe
Schaftgröße Sechskant:	EE 22 x 82,5 mm
Schaftgröße Sechskant:	7/8 x 3 1/4 inch
Gewicht:	10 kg
Länge:	520 mm
Luftverbrauch:	17 l/s
Schlagfrequenz:	1.350 blows/min
Vibrationspegel 3 Achsen:	22,4 m/s ²
Schalleistungspegel:	102 dB(A)
Schalldruckpegel:	90 dB(A)

Lieferung ohne Meißel

Einsatzbereiche: Leichte Meißel- und Abbau-Arbeiten, Renovierungs- und Umbauarbeiten, Abbruch

Art.-Nr. 9950582 | €/Stk. 710,00



710,00
€/Stk

Druckluft Abbruchhammer „TEX 21 PE“

Produkt highlights:

Schalldämpfer, Luftgepolsterter Kolben, HAPS (Hand and Arm Protection System)

Technische Daten:

Aufbrechhammertyp:	schwingungs- gedämpft mit Schalldämpfer
Aufbrechhammerversion:	
Schaftgröße Sechskant:	25,4 x 108 mm
Schaftgröße Sechskant:	1 x 4 1/4 inch
Gewicht:	21 kg
Länge:	650 mm
Luftverbrauch:	25 l/s
Schlagfrequenz:	1.140 blows/min
Vibrationspegel 3 Achsen:	7,6 m/s ²
Schalleistungspegel:	105 dB(A)
Schalldruckpegel:	93 dB(A)

Lieferung ohne Meißel

Einsatzbereiche: Wartungsarbeiten, allgemeine Abbrucharbeiten, für Abbrucharbeiten an mittelharten Untergrund wie dem Aufbruch von Asphaltdecken, Entsiegelung, Abbruch im Bereich Wegebau, Rückbau von Fundamenten, Mauerwerk, Stein, Zertrümmerung und Stemmen von Beton

Art.-Nr. 9950587 | €/Stk. 999,00



999,00
€/Stk

Eine Maschine – über **150 Anbaugeräte** möglich!

Das Multitalent Avant 750

Ausstattung: Teleskophubarm, Joystick 8-fach, Traktionskontrolle, gefederter Sitz, Armlehne, Beckengurt und Sitzheizung, ROPS-Überrollbügel mit FOPS-Sicherheitsdach, Arbeitslicht, Hydraulikölkühler, Drehzahlmesser, Betriebsstundenzähler, Temperaturanzeige, Kraftstoffanzeige, integriertes Heckgewicht 170 kg, Zusatzhydraulik Schnellwechselsystem (Multikupplung), hydraulische Feststellbremse.

**Preis
auf Anfrage**
mit Sonder-
finanzierung



Kehrmaschine



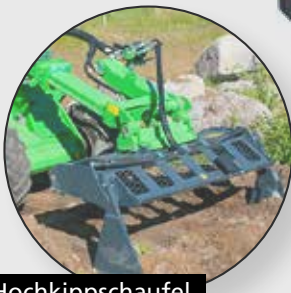
**Sichelmäher mit
Aufnahme**



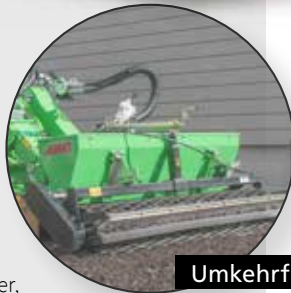
Schlegelmulcher



Schneeschild



Hochkippschaufel



Umkehrfräse



Anbaubagger

Technische Daten:

Motorenhersteller:	Kubota V2403 4-Zylinder, elektrischer Starter
Kraftstoff:	Diesel
Leistung:	36 kW / 49 PS
Kühlung:	Wasser
Fahrgeschwindigkeit:	0 – 25 km/h
Hubkraft max.:	1.400 kg
Gewicht ab:	1.910 kg
Fahrtrieb:	hydrostatischer Allradantrieb mit 4 Hydraulik- motoren und Lamellenbremsen, hydraulisch vorgesteuerte Verstellpumpe
Standardbereifung:	320/55-15 AS-/ oder Rasenprofil

AVANT[®]



CHIP LED Strahler 120W

3 x 40 W Samsung LED CHIP, 2 m schwere Gummischlauchleitung H07RN-F 3G1,5 mit Schutzkontaktstecker, Energieeffizienzklasse A+, 230V/16A, IP65

Art.-Nr. 24417 | €/Stk.

286,00



25,00
€/Stk.

CHIP-LED Strahler 12W IP65

Aluminiumdruckgussgehäuse, Sicherheitsglas, ohne Leitung, Kabelführung aus Metall für max. 3G1,5

– sehr niedrige Wärmeentwicklung

– 230 V / 50 Hz / 4000 K

– 850 Lm

– L/B/H: 120/100/110 mm

Art.-Nr. 24446 | €/Stk. 25,00

CHIP LED Strahler 200W

3 x 40 W Samsung LED CHIP, 2 m schwere Gummischlauchleitung H07RN-F 3G1,5 mit Schutzkontaktstecker, Energieeffizienzklasse A+, 230V/16A, IP65

Art.-Nr. 24418 | €/Stk. 375,00



375,00
€/Stk.



435,00
€/Stk.

CHIP-LED Strahler 240W IP65

– verstärktes Aluminiumgehäuse, austauschbares Sicherheitsglas

– 2 m Gummischlauchleitung H07RN-F3G1,5 mit Schutzkontaktstecker

– sehr niedrige Wärmeentwicklung

– 4 x 60 W

– 230 V / 50 Hz / 4.000 K

– 18.200 Lm

– L/B/H: 485/220/360 mm

Art.-Nr. 24448 | €/Stk. 435,00



ab **42,00**
€/Stk.

CHIP-LED-Strahler 20W

verstärktes Aluminiumdruckgussgehäuse im modernen Design, austauschbares Sicherheitsglas, über 90 % weniger Energieverbrauch, sehr niedrige Wärmeentwicklung, IP65 für den ständigen Einsatz im Freien, staubdicht und strahlwassergeschützt, extra große Kabelführung aus Metall, 2 m leichte Gummischlauchleitung mit Schutzkontaktstecker

Art.-Nr. 24408 | €/Stk. 42,00

CHIP-LED-Strahler 50W

Beschreibung wie oben

Art.-Nr. 9927576 | €/Stk. 82,00

CHIP-LED-Strahler 80W

Beschreibung wie oben

Art.-Nr. 24409 | €/Stk. 156,00



57,00
€/Stk.

AKKU-LED-Strahler 10W

Verstärktes Aluminiumdruckgussgehäuse, standsicheres Gestell mit Kunststoffgriff und Magneten, über 90 % weniger Energieverbrauch als Halogenstrahler, sehr niedrige Wärmeentwicklung, Schutzklasse IP54 für den ständigen Einsatz im Freien geeignet, staubdicht und spritzwassergeschützt, mit Netzteil 230 V und Autoladegerät 12 V, mit Ein- und Ausschalter, Brenndauer ca. 4,5 h, Ladezeit ca. 5,5 h, Reflektor mit austauschbarem Sicherheitsglas, schwenk- und arretierbarer Reflektor, neutralweiß
Leistung: ca. 650 Lumen und ca. 55 W

Art.-Nr. 24386 | €/Stk. 57,00



47,00
€/Stk.

CHIP-LED Mobil-Strahler „20W IP65“

Aluminiumdruckgussgehäuse, austauschbares Sicherheitsglas, standsicheres Gestell mit Kunststoffgriff, mit Schutzgitter

- 2 m Gummischlauchleitung H05RN-F 3G1,0 mit Schutzkontaktstecker
- sehr niedrige Wärmeentwicklung
- 230 V / 50 Hz / 4.000 K
- 1.550 Lm
- L/B/H: 250/200/350 mm

Art.-Nr. 24449 | €/Stk. 47,00



92,00
€/Stk.

CHIP-LED Mobil-Strahler „50W IP65“

Verstärktes Aluminiumdruckgussgehäuse, austauschbares Sicherheitsglas, standsicheres Gestell mit Kunststoffgriff, Schutzgitter

- sehr niedrige Wärmeentwicklung
- extra große Kabeleinführung aus Metall
- 3 m Gummischlauchleitung H05RN-F 3G1,0 mit Schutzkontaktstecker
- 230 V / 50 Hz / 4.000 K
- 3.500 Lm

Art.-Nr. 24385 | €/Stk. 92,00



198,00
€/Stk.

CHIP-LED Mobil-Strahler „80W IP44“

Aluminiumdruckgussgehäuse, austauschbares Sicherheitsglas, standsicheres Gestell mit Kunststoffgriff, mit Schutzgitter

- 2 Schutzkontaktsteckdosen mit Klappdeckel IP44
- 3 m Gummischlauchleitung H05RN-F 3G1,0 mit Schutzkontaktstecker
- sehr niedrige Wärmeentwicklung
- 2 x 40 W
- 230 V / 50 Hz / 4.000 K
- 7.300 Lm
- L/B/H: 490/395/460 mm

Art.-Nr. 24450 | €/Stk. 198,00

AKKU-LED-Strahler 20 W

Verstärktes Aluminiumdruckgussgehäuse, standsicheres Gestell mit Kunststoffgriff und Magneten, über 90 % weniger Energieverbrauch als Halogenstrahler, sehr niedrige Wärmeentwicklung, Schutzklasse IP54 für den ständigen Einsatz im Freien geeignet, staubdicht und spritzwassergeschützt, mit Netzteil 230 V und Autoladegerät 12 V, mit Ein- und Ausschalter, Brenndauer ca. 4,5 h, Ladezeit ca. 5,5 h, Reflektor mit austauschbarem Sicherheitsglas, schwenk- und arretierbarer Reflektor, neutralweiß
Leistung: ca. 1.300 Lumen und ca. 100 W

92,00

Art.-Nr. 9927846 | €/Stk.





465,00
€/Stk.

Großflächenstrahler „JET1000“

- Gehäuse einschließlich thermisch getrenntem Kasten für Vorschalteneinheit aus Aluminiumdruckguss mit Polyesterpulverbeschichtung
- Reflektor aus Reinstaluminium, Sicherheitsglas mit hoher Temperaturbeständigkeit.
- Montagebügel aus verzinktem und lackiertem Stahl mit Gradeinteilung
- herausnehmbare Schnellmontage-Vorschaltgeräteeinheit
- Lampenfassung E 40, Kabelendverschraubung Pg 13,5
- 4,5 m Anschlussleitung H07RN-F3G1,5
- mit Schutzkontaktstecker
- 230 V / 16 A
- 85.000 Lm
- L/B/H: 530/530/220 mm

Art.-Nr. 9927741 | €/Stk. 465,00



840,00
€/Stk.

Großflächenstrahler „JET2000“

- Gehäuse aus Aluminiumdruckguss mit externer Vorschaltgeräteeinheit, wasserdichtem SKI-Kabelzugang PG16
- Reflektor aus Reinstaluminium, Sicherheitsglas mit hoher Temperaturbeständigkeit
- Montagebügel aus verzinktem und lackiertem Stahl mit Gradeinteilung
- Lampenfassung E40, Kabelendverschraubung Pg 13,5
- 4,5 m Anschlussleitung H07RN-F 5G2,5 mit CEE-Stecker 400 V / 16A
- 10 m Zwischenleitung H07RN-F 3G2,5
- 400 V / 16 A / 50 Hz
- 200.000 Lm

Art.-Nr. 9927742 | €/Stk. 840,00



159,00
€/Stk.

Großflächenstrahler „JET 5“

400 W, mit Kabel (4,5 m schwere Gummischlauchleitung), H07RNF 3G1,5

Art.-Nr. 24363 | €/Stk. 159,00



CHIP-LED-Strahler mit Stativ 30W

- verstärktes Aluminiumdruckgussgehäuse im modernen Design
- austauschbares Sicherheitsglas
- über 90 % weniger Energieverbrauch
- auf Stativ max. Höhe 1,60 m
- IP 65 für den ständigen Einsatz im Freien
- staubdicht und strahlwassergeschützt
- 5 m leichte Gummischlauchleitung mit Schutzkontaktstecker

ohne Kunststoffkoffer

Art.-Nr. 9927575 | €/Stk.

115,00

inklusive Kunststoffkoffer
Art.-Nr. 24445 | €/Stk. 125,00

CHIP-LED Strahler 2x30W IP65 auf Stativ

- max. Höhe 1,60 m
- verstärktes Aluminium Druckgussgehäuse, austauschbares Sicherheitsglas
- 5 m Gummischlauchleitung H05RN-F 3G1,0 mit Schutzkontaktstecker
- extra große Kabeleinführung aus Metall
- sehr niedrige Wärmeentwicklung
- 230 V / 50 Hz / 4.000 K
- 2 x 1.900 Lm

Art.-Nr. 9927935 | €/Stk. 155,00

155,00
€/Stk.



135,00
€/Stk.



CEE-Profi-Metall-Kabeltrommel „IronCoat“

Kabeltrommel aus feuerverzinktem Metall, mit Isolierschicht „IronCoat“, drehbarer Wickelgriff, 25 m schwere Gummischlauchleitung, 3-poliger VDE-Thermoschutzschalter, 2 Schutzkontakt-Steckdosen 230 V mit Sicherheitsklappdeckeln und Hammerzeichen, 1 CEE- Steckdose 5-polig 400 V / 16 A

Art.-Nr. 24407 | €/Stk. 135,00

110,00
€/Stk.



Profi-Handwerker-Kabeltrommel

robuster, hochbruchfester Spezialkunststoff, hohe Standsicherheit, 40 m schwere Gummischlauchleitung, VDE-Thermoschutzschalter und Vollgummi-3-fach-Kupplung mit drehbaren Sicherheitsklappdeckeln, mit patentierter Leitungsführung

Art.-Nr. 24406 | €/Stk. 110,00

55,00
€/Stk.



Sicherheits-Kabeltrommel

blauer Trommelkörper aus hochbruchfestem Spezialkunststoff, 40 m schwere Gummischlauchleitung mit Schutzkontaktstecker, 3 Einbausteckdosen 230 V / 16 A mit Klappdeckel

Art.-Nr. 25063 | €/Stk. 55,00



ab **14,90**
€/Stk.

Verlängerungskabel

Mit Schutzkontakt-Stecker und -Kupplung, zur Verwendung im Freien – IP44, 10 m, H07RN-F 3G1,5

Art.-Nr. 25070 | €/Stk. 14,90

Mit Schutzkontakt-Stecker und -Kupplung, zur Verwendung im Freien – IP44, 25 m, H07RN-F 3G1,5

Art.-Nr. 25069 | €/Stk. 31,50

Heizkabel mit Thermostat

8 m, H05RN-F 3G1,0

Art.-Nr. 24384 | €/Stk. 44,00



44,00
€/Stk.

69,90
€/Stk.



Profi-Metall-Kabeltrommel „IronCoat“

hohe Standsicherheit, Trommelkörper aus robustem Metall mit Isolierschicht „IronCoat“, VDE-Thermoschutzschalter und 3 Schutzkontakt-Steckdosen mit Sicherheitsklappdeckeln und Hammerzeichen, 40 m schwere Gummischlauchleitung mit Schutzkontakt-Stecker, 3 Einbausteckdosen 230 V / 16 A mit Klappdeckel

Art.-Nr. 25542 | €/Stk. 69,90



49,00
€/Stk.

Verlängerungskabel SCHUKO „ultra“

25 m Baustellenleitung H07BQ-F 3G1,5 mit SCHUKOultra II-Stecker und -Kupplungen mit Spannungsanzeige und selbstschließendem Klappdeckel in grau/schwarz, 230 V/16 A, IP 54 Gewerbe

Art.-Nr. 24383 | €/Stk. 49,00



52,50
€/Stk.

Stromverteiler Stecky

Gehäuse aus hochbruchfestem Spezialkunststoff, mit Kabelaufwickler und Tragegriff aus pulverbeschichtetem Metall, Eingang: 2 m schwere Gummischlauchleitung mit CEE-Stecker 16 A, 5-polig, 400 V, Ausgang: 4 Schutzkontakt-Steckdosen 230 V mit Sicherheitsklappdeckeln, 2 CEE-Steckdosen 400 V, 5-polig 16 A mit Sicherheitsklappdeckeln

Art.-Nr. 25642 | €/Stk. 52,50



ab **59,50**
€/Stk.

CEE-Verlängerungskabel 400 V

mit Phasenwender, CEE-Stecker und -Kupplung 400 V, 5-polig, H07RN-F, Länge: 25 m

Art.-Nr. 26715, 5G1,5, 16 A | €/Stk. 59,50

Art.-Nr. 9925731, 5G2,5, 16 A | €/Stk. 72,90

Art.-Nr. 9925808, 5G4, 32 A | €/Stk. 115,00



Komatsu PW 160

Betr.-Std. 3.500 h, Bj. 2012,
Schnellwechseleinrichtung Miller
mit Atlas-Aufnahme

EH.-Nr. 18081 | 78.000 €



Hyundai HL760-9A

Betr.-Std. 1.785 h, Bj. 2013,
Vorführmaschine, HD-Schaufel,
Direktanbau 2.900 mm

EH.-Nr. 16898 | 110.000 €



Terex TW190

Betr.-Std. 3.230 h, Bj. 2008,
Schnellwechsler T620-300,
Zentralschmieranlage

EH.-Nr. 43961 | 75.000 €



New Holland MH5.6

Betr.-Std. 6.990 h, Bj. 2008,
Schnellwechsler OQ65,
Hammer-Schere-Sortiergreifer

EH.-Nr. 17708 | 42.500 €



Kramer Allrad 1150

Betr.-Std. 1.210 h, Bj. 2011,
ohne Anbaugeräte, Zentral-
schmieranlage Bekamax

EH.-Nr. 18040 | 36.500 €



Terex TW190

Betr.-Std. 3.000 h, Bj. 2008,
Atlas Schnellwechsler T620,
Lehnhoff MS 21

EH.-Nr. 43866 | 65.000 €



Canycom BP 31 MF

Betr.-Std. 44 h, Bj. 2014,
Gewicht 130 kg, max. Zuladung 300 kg,
manuelles Kippsystem

EH.-Nr. 58013 | 1.735 €



Kramer Allrad 612

Betr.-Std. 7.000 h, Bj. 1985,
Standardschaufel mit Messer

EH.-Nr. 18915 | 12.500 €



IHI 55 N2

Betr.-Std. 4.060 h, Bj. 2007,
Lehnhoff Schnellwechsler MS03

EH.-Nr. 16195 | 21.000 €

**Takeuchi TB125**

Betr.-Std. 4.860 h, Bj. 2001,
Schnellwechsler MS03, Gesamt-
breite 1.450 mm, Ketten 300 mm

EH.-Nr. 18092 | 13.500 €

**Takeuchi TB016**

Betr.-Std. 2.850 h, Bj. 2004,
Schnellwechsler MS01,
Tieföffel 400 mm

EH.-Nr. 18096 | 11.000 €

**Yanmar B25**

Betr.-Std. 5.297 h, Bj. 2000,
Schnellwechsler MS03, Gesamt-
breite 1.390 mm, Ketten 300 mm

EH.-Nr. 18945 | 8.500 €

**Komatsu PC210**

Betr.-Std. 9.000 h, Bj. 1995,
Perkins Motor,
ohne Anbauwerkzeuge

EH.-Nr. 19621 | 15.500 €

**AUSA C11**

Betr.-Std. 980 h, Bj. 2011,
Tragfähigkeit 1.300 kg

EH.-Nr. 19536 | 6.500 €

**Genie Z30 / 20N**

Betr.-Std. 350 h, Bj. 2001,
selbstfahrende Gelenkteleskop-
Arbeitsbühne

EH.-Nr. 12611 | 14.500 €

Ihr Ansprechpartner**Peter Fliegl****Tel +49 711/48024-20****peter.fliegl@eberle-hald.de**

Weitere Top-Gebrauchtmaschinen finden Sie auf

www.eberle-hald.de



Vorbeugen ist besser als Nachsorgen

Die Berufsgenossenschaft (BG) prüft im Schadensfall, ob der Unternehmer vorbeugende Maßnahmen in Bezug auf Arbeitssicherheit, Gefährdungsbeurteilung sowie Maschinenunterweisung getroffen hat. Entsprechende Nachweise müssen in schriftlicher Form vorliegen.

Nehmen Sie den Gerätefahrer (Bediener) in die Pflicht! Mit entsprechenden Schulungen in Sicherheitsvorschriften und Umgang mit Maschinen können Sie Unfallgefahren weitestgehend ausschließen. Wir wissen, dass der Mensch nicht unfehlbar ist und Unfälle passieren können. In ca. 80 % aller Unfälle ist

menschliches Fehlverhalten der Grund des Unfalls. Dies hat seine Ursache häufig in der Unwissenheit oder in der mangelnden Unterweisung des Anwenders. Nach der Schulung wird er den Einsatz mit seiner Maschine aus einem anderen Blickwinkel betrachten, da im Lehrstoff wichtige Sicherheitsvorschriften und Bei-

spiele für Unfallursachen vermittelt werden. Ist der Gerätefahrer im Besitz eines Fahr- oder Bedienerausweises, kann er sich seiner Verantwortung im Falle einer Mitverschuldung nicht entziehen. Ohne eine geeignete Schulung läge diese Verantwortung bei dem Unternehmer.

Derzeit nutzen ca. 1.500 Teilnehmer jährlich das Schulungsangebot.



Die Kursinhalte werden durch einen Trainer vermittelt, der jahrzehntelange Erfahrung in den Bereichen Erdbaumaschinen und Flurförderzeuge sowie im Umgang mit sonstigen Geräten in Bau und Industrie nachweisen kann. Die Qualifikation zum Trainer wird an einer

von der BG anerkannten Trainerausbildungsstätte geprüft. Jährlich nehmen die Schulungsleiter der EH-Akademie an Weiterbildungsmaßnahmen teil, um sich über Änderungen durch die BG und den Gesetzgeber zu informieren.

Seit Anfang 2016 unterliegt die Bedienung eines Teleskopstaplers einem Befähigungsnachweis. Damit ist der Fahrauftraggeber verpflichtet, nur ausgebildete Personen zu beauftragen.

BKrfQG Weiterbildung für Berufskraftfahrer gemäß Berufskraftfahrer-Qualifikations-Gesetz



Thema:

- » Kraftfahrer mit Führerschein der Klassen D1, D1E, D oder DE (Bus) sowie LKW-Fahrer, die gewerblich ein Fahrzeug mit mehr als 3,5 t zulässigem Gesamtgewicht steuern, sind seit Inkrafttreten des BKrfQG am 14. August 2006 zur regelmäßigen Weiterbildung verpflichtet. Fahrer mit Führerschein der Klassen C1, C1E, C oder CE, die Fahrten im gewerblichen Güterverkehr oder Personenverkehr durchführen, müssen ihre Kenntnisse alle 5 Jahre durch Weiterbildung erneuern.

Details	
Dauer	35 Stunden zu je 60 Minuten
Kosten pro Person	Pro Modul 110,00 € (insgesamt 5 Module = 550,00 €)
Kurs	A
Abschluss	Teilnahmebescheinigung zur Vorlage beim Landratsamt

Inhalte:

- » Die Weiterbildung besteht aus 5 Modulen:
 1. ECO Training
 2. (Sozial-)Vorschriften für den Güterverkehr
 3. Sicherheitstechnik und Fahrsicherheit
 4. Schaltstelle Fahrer: Imageträger, Dienstleister, Profi
 5. Ladungssicherung

Sicherung von Arbeitsstellen an Straßen



Thema:

- » Technische Regeln für Arbeitsstätten ASR A5.2

Warum:

- » Anforderungen an Arbeitsplätze und Verkehrswege auf Baustellen im Grenzbereich zum Straßenverkehr.

Details	
Dauer	1 Tag
Kosten pro Person	149,00 €
Kurs	B
Abschluss	Zertifikat

Inhalte:

- » Erwerb der notwendigen Fachkenntnisse
- » Schulung für Anwender
- » Befähigungsnachweis zum Sichern von Arbeitsstätten nach ZTV SA

Ziele:

- » Symposien und Fachvorträge von Fachreferenten zu aktuellen Themen

Fahrausweis für Gabelstapler



Thema:

- » Die Berufsgenossenschaften schreiben den Fahrausweis für Gabelstapler vor.

Warum:

- » Laut Unfallstatistik sind Gabelstapler ohne Schulung der Bediener am häufigsten an schweren Unfällen beteiligt.

Details	
Dauer	1 Tag mit Einsatzerfahrung (C1) 2–3 Tage ohne Einsatzerfahrung (C1) 1 Tag (C2)
Kosten pro Person	C1 - mit Einsatzerfahrung 150,00 € C1 - ohne Einsatzerfahrung 495,00 € C2 135,00 €
Kurs	C1 C2
Abschluss	Fahrausweis für Flurförderfahrzeuge und Zertifikat

Inhalte:

- » BG Vorschriften D27

Ziele:

- » Sicherer Umgang mit dem Flurförderzeug, Ausschluss von Personengefährdungen im Betrieb

Kursvarianten

- » **C1** | Gabelstapler-Fahrausweis DGUV 308-001
- » **C2** | Hubwagen und Hubstapler DGUV Vorschrift 68

Betreiben von Erdbaumaschinen nach DGUV 100-500 / 2.12



Thema:

- » Nach Vorschrift der Berufsgenossenschaft muss der Unternehmer oder dessen Beauftragter dem Maschinisten den Auftrag zum Bedienen der Erdbaumaschine erteilen.

Inhalte:

- » Schulung nach Vorgaben der Berufsgenossenschaft Vorschrift DGUV 100-500 / 2.12

Details	
Dauer	1 Tag mit Einsatzerfahrung 2–3 Tage ohne Einsatzerfahrung
Kosten pro Person	Mit Einsatzerfahrung 180,00 € 180,00 € 230,00 € Ohne Einsatzerfahrung 640,00 € 640,00 € 780,00 €
Kurs	D1 D2 D3
Abschluss	Erdbaumaschinen-Fahrausweis und Zertifikat

Ziele:

- » Sicherer Umgang mit der Erdbaumaschine, sowie Eigenschutz in dem die Maschine nach Vorgaben des Herstellers betrieben wird.

Kursvarianten

- » **D1** | Radlader
- » **D2** | Minibagger
- » **D3** | Mobilbagger

Bedienerschulung von Hubarbeitsbühnen nach DGUV 308-008 (BGI 720)



Details	
Dauer	1 Tag mit Einsatzerfahrung 2–3 Tage ohne Einsatzerfahrung
Kosten pro Person	Mit Einsatzerfahrung 165,00 € Ohne Einsatzerfahrung 565,00 €
Kurs	E
Abschluss	Bedienerausweis und Zertifikate

Thema:

- » Bedienung von fahrbaren Hubarbeitsbühnen

Warum:

- » Hubarbeitsbühnen sind ohne Einweisung von Sachkundigen eine gefährliche Arbeitsstelle

Inhalte:

- » BG Vorschrift nach DGUV 308-008

Ziele:

- » Sicherer Umgang mit Hubarbeitsbühnen

Befähigungsnachweis von Kranführern



Details	
Dauer	1 Tag mit Einsatzerfahrung 2–3 Tage ohne Einsatzerfahrung
Kosten pro Person	F1/F2 - mit Einsatzerfahrung 165,00 € F1/F2 - ohne Einsatzerfahrung 565,00 € F3 auf Anfrage
Kurs	F1 F2 F3
Abschluss	Bedienerausweis und Zertifikate

Thema:

- » Die Berufsgenossenschaft schreibt vor, dass der Bediener eines Krans entsprechende Kenntnisse nachweisen muss.

Warum:

- » Krane sind im Hebezeugbetrieb eingesetzt und unterliegen je nach Bauart bestimmten Vorschriften im Umgang mit diesen.

Inhalte:

- » Berufsgenossenschaftliche Grundsätze nach DGUV Vorschrift 52 (BGG921)

Ziele:

- » Sicherer Umgang mit dem Kran

Kursvarianten

- » **F1** | LKW Ladekran DGUV Grundsatz 309-003
- » **F2** | Hallenkran DGUV Vorschrift 52
- » **F3** | Turmdrehkran DGUV Grundsatz 309-001

Ladungssicherung auf Straßenfahrzeugen nach VDI 2700



Details	
Dauer	1 Tag
Kosten pro Person	115,00 €
Kurs	G
Abschluss	Zertifikat

Thema:

- » Der Gesetzgeber schreibt vor, dass jede Ladung im oder auf dem Fahrzeug gesichert sein muss.

Warum:

- » Es ereignen sich nach wie vor sehr viele Unfälle durch nicht gesicherte Ladung.

Inhalte:

- » Fachseminar Ladungssicherung nach VDI 2700

Ziel:

- » Sichere Ladungsbeförderung ohne Personen- und Sachgefährdung

Befähigte Person zur Prüfung von Leitern und Tritten



Details	
Dauer	ca. 4,5 Std.
Kosten pro Person	85,00 €
Kurs	H
Abschluss	Zertifikat

Thema:

- » Betriebssicherheitsverordnung § 3 und § 14 ist festgelegt, dass eine regelmäßige Prüfung von Leitern und Tritten durchzuführen ist.

Warum:

- » Der Unternehmer ist verantwortlich für Leitern und Tritte, die er seinen Mitarbeitern bereitstellt.

Inhalte:

- » Handlungsanleitung für den Umgang mit Leitern und Tritten
- » Nach DGUV Information 208-016

Ziele:

- » Sichere Leitern und Tritte im täglichen Einsatz.

UVV-Prüfung an Erdbaumaschinen, Bagger und Radlader usw.



Details	
Dauer	1 Tag
Kosten pro Person	135,00 €
Referenznummer	J
Abschluss	Zertifikat

Thema:

- » Überprüfung des technischen Zustands der Erdbaumaschine

Warum:

- » Die Unfallverhütungsvorschrift (UVV) schreibt eine regelmäßige Sicherheitsüberprüfung von Geräten und Maschinen vor.

Inhalte:

- » Prüfumfang der Geräte und Maschinen

Ziele:

- » Technisch einwandfreie Geräte und Maschinen im täglichen Arbeitseinsatz zu bedienen.

Bedienerausweis für Teleskopstapler (sowie drehbarer Oberwagen)



Details	
Dauer	1 Tag mit Einsatzerfahrung 2–3 Tage ohne Einsatzerfahrung (je nach Einsatzart)
Kosten pro Person	180,00 € pro Teilnehmer 640,00 € pro Teilnehmer ohne Einsatzerfahrung
Referenznummer	K
Abschluss	Zertifikat

Thema:

- » Die Berufsgenossenschaft schreibt seit April 2016 vor, dass Teleskopstapler ohne Bedienerausbildung nicht eingesetzt werden dürfen.

Warum:

- » Durch die vielseitigen Anbaumöglichkeiten von Geräten am Schnellwechsler kann es durch Unwissenheit im Umgang mit der Maschine zu Unfällen kommen.

Inhalte:

- » DGUV Grundsatz 308-009

Ziele:

- » Sicherer Umgang mit der Maschine und ihren verschiedenen Anbaugeräten

Sie haben Fragen zu unseren Schulungen oder würden sich gerne anmelden?

Unser Schulungsleiter Herr Otto Buck hilft Ihnen gerne weiter.

Telefon 07123 / 9231-9314 | Mobil: 0171 / 2213417 | otto.buck@eberle-hald.de

Neu im Mietpark

Canycom Kettendumper „S 25A“



Technische Daten: max. Zuladung: 2.500 kg, Länge x Breite x Höhe: 3.665 x 1.775 x 2.370 mm, Motor: Kubota V2203, max. Leistung: 34,1 kW / 46,4 PS, Antrieb positioniert: hinten, Vorwärtsgänge: 0 – 11 km/h, Rückwärtsgänge: 0 – 11 km/h, Spurweite: 1.230 mm, Kippssystem: hydraulisch, Kipprichtung: 180° schwenkbar, Kippwinkel: 90°, Gewicht: 2.430 kg

Mieten bei eberle-hald – flexibel und kostensparend

Nicht selten verändern sich Herausforderungen auf Baustellen „über Nacht“, Gewerke werden erweitert, unerwartete Situationen treten auf oder der Zeitplan muss gestrafft werden.

Wussten Sie schon, ...
dass unser Mietpark mehr als
12.000 Artikel umfasst?

- Praxisbewährte Top-Maschinen und Geräte führender Hersteller
- Zufuhr- und Abholservice
- fachmännische Einsatzberatung
- Kurzzeit-Miete
- individuelle Langzeit-Mietkonzepte

Eine Übersicht über unsere aktuelle Mietpreisliste finden Sie auf unserem Internetportal: www.eberle-hald.de



Newsletter-Anmeldung

eberle-hald[®]
Doppelte Kompetenz für Bau und Industrie.

**KAUF
MIETE
SERVICE**

Komplettservice: Vertrieb · Mietservice · Werkstatt · Ersatzteillager

- 77815 Bühl** · Fridolin-Stiegler-Str. 11a · Tel. 07223 9810-0 · Fax 07223 9810-60 · info@jaeckel-baubedarf.de
01640 Coswig · Dresdner Str. 136 · Tel. 03523 71918 · Fax 03523 71934 · ndl.coswig@eberle-hald.de
78652 Deißlingen · Am Staatsbahnhof 7 · Tel. 07425 3386-0 · Fax 07425 3386-20 · ndl.deisslingen@eberle-hald.de
01723 Kesselsdorf · Inselallee 8 · Tel. 0352 04667-0 · Fax 0352 04667-10 · ndl.kesselsdorf@eberle-hald.de
89173 Lonsee · Westerstetter Str. 11 · Tel. 07542 9410-0 · Fax 07542 9410-20 · ndl.meckenbeuren@eberle-hald.de
88074 Meckenbeuren · Wiesentalstr. 35 · Tel. 07542 9410-0 · Fax 07542 9410-20 · ndl.meckenbeuren@eberle-hald.de
72555 Metzingen · Gutenbergstr. 35 · Tel. 07123 9231-0 · Fax 07123 9231-50 · ndl.metzingen@eberle-hald.de
79331 Nimburg · Zeppelinstr. 3 · Tel. 07663 9309-0 · Fax 07663 9309-20 · ndl.nimburg@eberle-hald.de
73492 Rainau · Aalener Str. 71 · Tel. 07361 55852-0 · Fax 07361 55852-12 · ndl.rainau-goldshoefe@eberle-hald.de
70188 Stuttgart · Ulmer Str. 61 · Tel. 0711 48024-0 · Fax 0711 48024-28 · ndl.stuttgart@eberle-hald.de

