



Ausgabe 02 | 2024

eberle hald®
Die Service-Marke für den Bau

IMPULSE FÜR DEN BAU

www.eberle-hald.de

Aktionsangebote gültig bis 31.08.2024 solange der Vorrat reicht.

Sonderaktion



AKTION

ab 4.500,-

Mehr erfahren auf
den Seite 20 – 21



ZBP 45-40

Energie sicher speichern

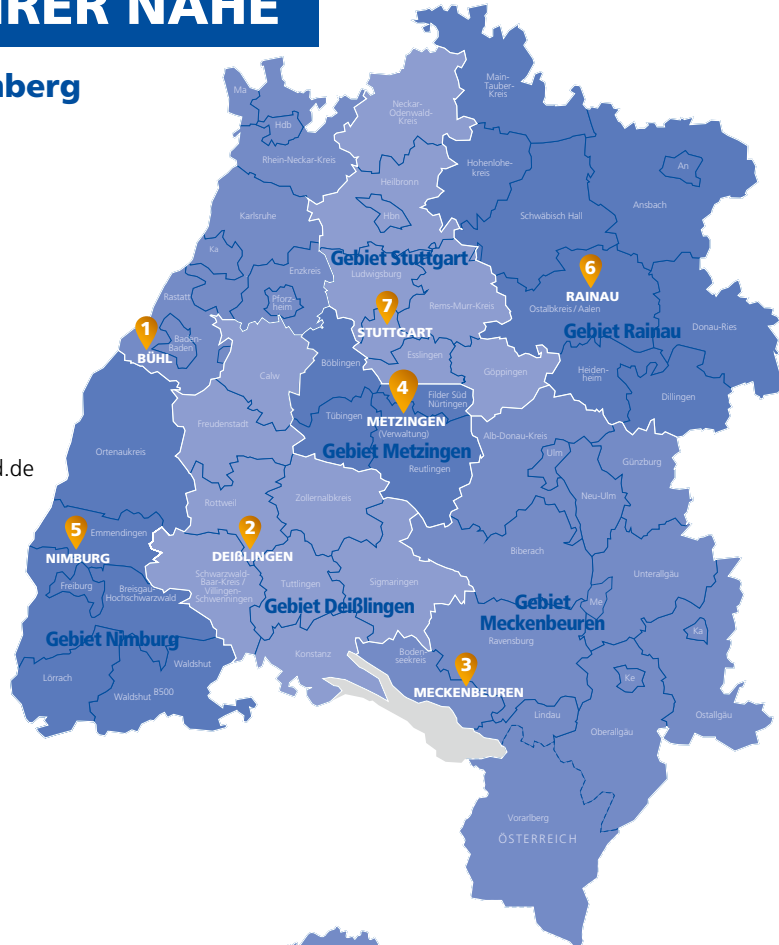
Mehr erfahren auf Seite 4

Atlas Copco

IMMER IN IHRER NÄHE

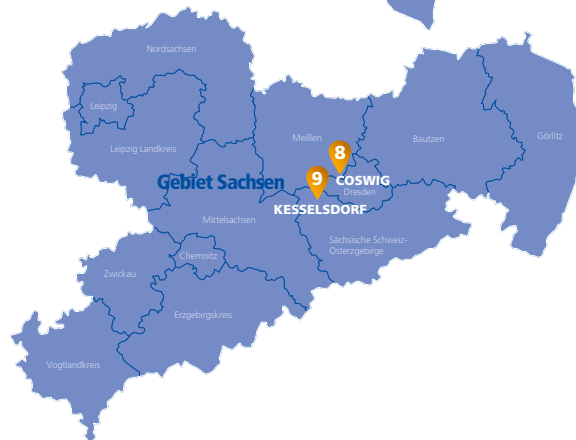
7x in Baden-Württemberg

- 1 77815 **Bühl**
Fridolin-Stiegler-Straße 11a
T. 07223 9810-0
ndl.buehl@eberle-hald.de
- 2 78652 **DeiBlingen**
Am Staatsbahnhof 7
T. 07425 3386-0
ndl.deisslingen@eberle-hald.de
- 3 88074 **Meckenbeuren**
Wiesentalstraße 35
T. 07542 9410-0
ndl.meckenbeuren@eberle-hald.de
- 4 72555 **Metzingen**
Gutenbergstraße 35
T. 07123 9231-0
ndl.metzingen@eberle-hald.de
- 5 79331 **Nimburg**
Zeppelinstraße 3
T. 07663 9309-0
ndl.nimburg@eberle-hald.de
- 6 73492 **Rainau**
Aalener Straße 71
T. 07361 55852-0
ndl.rainau@eberle-hald.de
- 7 70188 **Stuttgart**
Ulmer Straße 61
T. 0711 48024-0
ndl.stuttgart@eberle-hald.de



2x in Sachsen

- 8 01640 **Coswig**
Dresdner Straße 136
T. 03523 53679-0
ndl.coswig@eberle-hald.de
- 9 01723 **Kesselsdorf**
Inselallee 8
T. 0352 04667-0
ndl.kesselsdorf@eberle-hald.de



BAU-
MASCHINEN



BAUGERÄTE/
WERKZEUGE



SCHALUNGS-
ZUBEHÖR



SERVICE/
WERKSTATT



MIETPARK



ERSATZTEILE



AKADEMIE



EIGEN-
ENTWICKLUNG



FINANZIERUNG/
LEASING



GEBRAUCHT-
MASCHINEN

eberle|hald[®]
Die Service-Marke für den Bau

© 2024 eberle-hald Handel und
Dienstleistungen Metzingen GmbH
Gutenbergstraße 33
72555 Metzingen
T. 07123-9231-50
ndl.Metzingen@eberle-hald.de

Impulse 2/2024

Angebote gültig bis 31.08.2024 und freibleibend solange Vorrat reicht. Alle Preise in Euro und pro Stück, falls nicht anders angegeben. Preise zzgl. gültiger Mehrwertsteuer. Zwischenverkauf vorbehalten. Mengenpreise gelten auch bei sortierter Abnahme. **Für Satzfehler keine Haftung.** Farben und Bilder können vom Original abweichen. Abbildungen können optionale Sonderausstattungen zeigen. Betriebsstunden können variieren.

INHALT



HOCHBAU, TIEF- & STRASSENBAU,
GALABAU UND KOMMUNE

Seite
04 – 21



GROSSBAUMASCHINEN
UND BAUMASCHINEN

22 – 28



AKADEMIE

29



WERKSTATT / SERVICE

30 – 31



MIETE

32

Sehr geehrte Leserinnen und Leser,

wir, das Team von Eberle-Hald, freuen uns, Ihnen die neueste Ausgabe der „Impulse für den Bau“ präsentieren zu dürfen. In dieser Ausgabe stellen wir Ihnen eine breite Palette bestehender, neuer und innovativer Produkte aus den Bereichen Baugeräte und Werkzeuge, Baumaschinen, Mietpark, Service, Ersatzteile und unserer eh-Akademie vor. Unser Hauptaugenmerk liegt darauf, Produkte zu präsentieren, die Ihre tägliche Arbeit erleichtern und unterstützen.

Energiespeichersysteme (ESS) spielen eine zentrale Rolle bei der Transformation der Stromversorgung auf Baustellen. Sie sind ideal für Anwendungen mit hohem Energiebedarf und variablen Lastprofilen, da sie sowohl niedrige Lasten als auch Spitzenlasten erfolgreich abdecken. Gleichzeitig profitieren Sie von der optimalen Leistung, nahezu geräuschlosem Betrieb und einem extrem geringen Wartungsbedarf. Sie sind ideal für geräuschempfindliche Umgebungen wie Veranstaltungen und innerstädtische Baustellen sowie für Telekommunikations- und Mietanwendungen geeignet und bewältigen niedrige Lasten effizient.

Im Sinne der Nachhaltigkeit ermöglichen diese Energiespeichersysteme den Betreibern, ihren Kraftstoffverbrauch und ihre CO₂-Emissionen deutlich zu reduzieren. Erfahren Sie mehr auf S. 4.

Denken Sie schon heute an Ihre Fachkräfte von morgen! Wir bieten Ihnen unsere bekannte und beliebte GaLa-Box an, die wir in Zusammenarbeit mit dem Galabau-Verband Baden-Württemberg und der Initiative für Ausbildung entwickelt, ergänzt und optimiert haben. Die Box ist mit hochwertigen Qualitätswerkzeugen ausgestattet, die speziell auf die Bedürfnisse im Garten- und Landschaftsbau abgestimmt sind. Mehr Informationen dazu finden Sie auf Seite 6.

eberle-hald – die Service-Marke für den Bau

wünscht Ihnen viel Spaß beim Entdecken unserer Produktvielfalt.



Ihr Jochen Eberle
Geschäftsführer



ZBP 45-40

Atlas Copco

– Energie sicher speichern

DIE ÄRA DER KONNEKTIVITÄT

- › ECO-Controller™, dediziertes Managementsystem – das Gehirn der Lösung
- › Fernüberwachung
- › Mastersystem für: Technische Diagnose und Kraftstoffeffizienzberechnung



MODULAR UND MOBIL

- › Wasser- und Staubisolierung IP55
- › Verzinkter Rahmen
- › Integrierte Hubvorrichtung mit einfachem Hebepunkt
- › Spezielle Wartungstüren
- › Hebegurtführungen



LITHIUM-IONEN-TECHNOLOGIE

- › Ideal für hohe Leistung in kurzen Zyklen (Laden-Entladen)
- › Nutzbare Energie in einem breiten Leistungsbereich, verglichen mit anderen Technologien
- › Niedrige Gesamtkosten der Investition



PLUG AND PLAY

- › Breite Anschlussleiste für Mehrfachsteckdosenkombinationen
- › Plug-and-play-Steckdosen für jeden Stromerzeuger und jede Last
- › Durchleitungsbegrenzung 100 A



Die Batterien haben eine Nutzungsdauer von über 40.000 Stunden – und das ganz ohne Leistungseinbußen. Einfach zu verwenden und zu installieren. Der Wartungsbedarf ist geringer als bei herkömmlichen Dieselgeneratoren. Das schlägt sich direkt in niedrigeren Gesamtbetriebskosten nieder.

Merkmale:

- › Emissionsfreier Betrieb
- › Energieeinsparungen
- › Niedriger Geräuschpegel
- › ECO, Energy Controller Optimizer
- › 70% kompakter und leichter

Mobile Stromerzeuger Tragbare Inverter P 2000i

Großer Kraftstofftank, Motorölstandswächter, Überhitzungsschutz, Schallgedämpfte Haube, CE-konformer Geräuschpegel, Steckdosen, Anschlüsse für Parallelbetrieb, Drehzahlkontrolle für Kraftstoffeffizienz. Motoralarm: niedriger Ölstand, Überlastung.

Energiespeichersysteme ZBP 45-40, ZBC 100-500

Technische Daten	ZBP 45-40	ZBC 100-500
Nennleistung (kVA/kW)	45/50	100/576
Nennspannung (V)	400/230	400
Nennspannung Batterie (V)	12,8	76,8
Leistung Umrichter (kW)	57,5	110
Autonomie (h)	1/1,4	5/6,6
Stromerzeugergröße (kVA)	50 - 120	>20
LängexBreitexHöhe (mm)	1.300x1.160x1.900	2.991x2.43x2.896
Gewicht (kg)	1.400	11.000
Art.-Nr.	2100702	-
€/St.	auf Anfrage	auf Anfrage

Technische Daten	P 2000i
Motor	AC148F Benzin
Spannung (V)	230
Dauerleistung (kVA)	1,6
Volumen Kraftstofftank (l)	4
Geräuschpegel dB(A)	65
Gewicht (kg)	21

695,-

Art.-Nr. 2005153





Akku-Abbruchhammer MXF DH2528H-602

- › kabelloser 28 mm Hex-Abbruchhammer
- › sehr gute Leistungen, Lebensdauer und Laufzeiten

- › Abtrag von 2 Tonnen Beton oder Aufbruch eines 12 m Grabens (20 cm tief und 30 cm breit) mit einer Akkuladung
- › hohe Schlagenergie für härteste Abbruchanwendungen
- › beweglicher Körper mit Anti-Vibrations-Technik

Set beinhaltet:

Hammer, Akku, Ladegerät, Flach-, Spitzmeißel

Technische Daten	DH2528H-602
Werkzeugaufnahme (mm)	8 Hex
Schlagenergie (J)	65
Vibration (m/s ²)	5,17
Lastschlagzahl (min ⁻¹)	1.300
Gewicht mit Akku (kg)	29,6

Set **2.545,-** Art.-Nr. 2010246



Akku-Kernbohrgerät Set

- › 1x MXF DCD150-302C
- › 2x MXF CP203
- › 1x Akku-Packs
- › 1x MXF C Ladegerät
- › 1x Transportkoffer
- › 1x MXF DR255TV



Set **2.990,-** Art.-Nr. 2010249

Akku-Werkzeugset M18 FPP3M-553P

- › 1 x M18 ONEFHWF34-0
- › 1 x M18 GG-0
- › 1 x M18 FSAG125X-0
- › 3 x M18 HB5.5
- › 1 x M12-18FC
- › 1 x Werkzeugtasche
- › 2 x PACKOUT™ – Toolbox



Set **899,-** Art.-Nr. 2020172



Akku-Trennschleifer MXF COS350-601

Schneiden von Stahlbeton. Schnellere Schnitte von Anfang bis Ende: 3 Sekunden Start-Taste drücken, keine Notwendigkeit einer Benzin/ÖL-Mischung, kein Betätigen des Anwerfseils.

Lieferumfang: Maschine, MXF XC406 Akku-Pack, Ladegerät, DUH Diamant-trennscheibe Ø 350, Karton

Technische Daten	COS350-601
Spannung (V)	72
Kapazität (Ah)	6
Leerlaufdrehzahl (min ⁻¹)	5.370
Max. Trenntiefe (mm)	125
Scheiben-Ø (mm)	350
Gewicht (kg)	16,7

1.885,- Art.-Nr. 2010247



Akku-Winkelschleifer MXF FLAG230XPDB-121C

Bis zu 68 Schnitte in Ø-42 mm Edelstahlrohren.

Scheibenbremse für verbesserten Anwenderschutz. Totmannschalter und Wiederanlaufschutz.

Lieferumfang: Maschine, M18 HB12 Akku, M12-18 FC Akku-Schnellladegerät, Transportkoffer

Technische Daten	FLAG230XPDB-121C
Spannung (V)	18
Kapazität (Ah)	12
Leerlaufdrehzahl (min ⁻¹)	6.600
Max. Trenntiefe (mm)	65
Scheiben-Ø (mm)	230
Gewicht (kg)	5,3

725,- Art.-Nr. 2010119

Kombihammer K 545 S, K 750 S, K 950

- › kraftvolle 8,5 Joule Schlagenergie
- › zum Bohren bis 45 mm in Beton
- › Konstantelektronik
- › Sanftanlauf
- › Anti-Vibrations-System AVS
- › Handgriff mit Softgrip-Auflage
- › Softschlagfunktion
- › Drehstopp für Meißelarbeiten

- › Service-Display
- › VARIOLOCK
- › Netzkabel 6 m
- › **Lieferumfang:** Bohrtiefenanschlag, Bohrerfert



K 545 S

Technische Daten	K 545 S	K 750 S	K 950
Lastdrehzahl (min ⁻¹)	350	240	125 – 250
Lastschlagzahl (min ⁻¹)	2.840	2.740	975 – 1.950
Leerlaufdrehzahl (min ⁻¹)	450	300	125 – 250
Leistungsaufnahme (W)	1.300	1.550	1.700
Werkzeugaufnahme		SDS-Max	
Gewicht (kg)	6,7	8,2	11,8
Schalldruckpegel dB(A)	98,5	96,4	100,0
Vibration Meisseln (m/s ²)	9,0	9,1	11,0
Art.-Nr.	2010034	2013235	2012637
€/St.	875,00	949,00	980,00

ab **875,-**

Art.-Nr. siehe Tabelle

WIR BRINGEN IHR HANDWERK ZUM BLÜHEN

– Passende Werkzeuge für Landschaftsgärtner



Kompletter Inhalt
eberle-hald.de/azubikiste



Mit Stickern zum
selber bekleben

EH GaLa-Box für Azubis und Fachkräfte

Mit hochwertigem Qualitätswerkzeug.

Es ist entscheidend, dass Mitarbeiter über die notwendigen Werkzeuge verfügen, um ihre Aufgaben erfolgreich und effizient zu bewältigen. Das Vorhandensein der richtigen Ausrüstung ist ein Indikator für die Bedeutung der Arbeit.

Die Highlights der Box:

- › 1x Stahlblechkoffer mit Kleinteileinsatz und seitlichem Tragegriff.
- › 1x Uvex-Schutzbrille mit Etui und einer austauschbaren getönten Scheibe.
- › 1x wasserdichte, wärmeisolierende Kevlar-Knieschoner von Kneetek.
- › 1x Werkzeuge zur Steinbearbeitung: REXID Sprengseisen, Schlagseisen und Spitzseisen.
- › 1x Felco-Baumsäge mit Köcher.
- › 1x Felco-Profischere, Modell 8 (Standard), alternativ Modell 9 (für Linkshänder) oder Modell 6 (für kleinere Hände).
- › 1x Pflasterhammer, wahlweise mit einem Gewicht von 1 kg (Standard) oder 1,5 kg.
- › u. v. m.

30
teilig



495,-

Art.-Nr. 2100026

1 EH Holsteiner Schaufel

Gr. 2, Länge: 130 cm, mit Stiel,
Maße: 270 x 250 mm, Gewicht: 1,8 kg

ab 13⁴⁷ Art.-Nr. 2006175
ab 1 St. 16⁸⁹ ab 10 St. 13⁴⁷

2 EH Frankfurter Schaufel

Gr. 5 Länge: 130 cm, mit Stiel,
Maße: 290 x 270 mm, Gewicht: 1,85 kg

ab 13⁴⁷ Art.-Nr. 2006176
ab 1 St. 16⁸⁹ ab 10 St. 13⁴⁷

3 EH Spatenschaufel Gr. 1

Qualitätsstahl spezialgehärtet, Fiberglas-
Langstiel, Gewicht: 2,0 kg, Länge: 120 cm

ab 49,- Art.-Nr. 2006138
ab 1 St. 65¹⁰ ab 5 St. 49,-

4 EH Bauspaten

T-Stiel, Gr. 2

ab 19⁵⁰ Art.-Nr. 2006174
ab 1 St. 25⁹⁰ ab 5 St. 19⁵⁰

5 EH Bauspaten

Knopfstiel, Gr. 2

ab 19⁵⁰ Art.-Nr. 2006173
ab 1 St. 25⁹⁰ ab 5 St. 19⁵⁰

6 Micro Schaufel

Spitze Form, Fiberglas-Langstiel, 70 cm

25,- Art.-Nr. 2014261



STEIN TRENNEN



Der kleinste und leichteste Steintrenner.



Steintrenner AL15 EASY, AL33D EASY

Einfach zu bedienen. Die gewünschte Schnitthöhe ist mit einer Spindel einhändig ganz einfach einstellbar. Das Gerät ist mit Stützplatten mit cm-Maß und Gradeinteilung ausgestattet. Damit trennen Sie Steine in jeder beliebigen Länge.

Technische Daten	AL15 EASY	AL33 EASY
Geeignet für	Klinker, Betonklinker und Verbundsteine	
Vorteil	20% leichter schneiden durch Easy-Cutting-Power-Technologie	
Stützplatten	fest (so lassen sich Steine schräg zuschneiden und lückenlos verlegen)	
Schnittbreite (mm)	175	330
Schnitthöhe (mm)	40 - 100	10 - 120
Messer	Vierkantmesser (4-seitig verwendbar)	
Gewicht (kg)	14	42
Anwendung	Gerade u. schräg (90°– 45°)	
Art.-Nr.	2100529	2100530
€/St.	515,00	549,00

ab **515,-** Art.-Nr. siehe Tabelle



Steintrenner AL43SH14, AL43SH23

Effektiv Steintrennen an Ort und Stelle ohne Kabel. Die patentierten **elektro-hydraulischen Steintrenner** sind mit 5 Zylindern in einer Reihe ausgestattet. Durch das von ALMI entwickelte und patentierte System wird der Druck gleichmäßig auf die Schnittfläche verteilt. Das Ergebnis ein glatter und gerader Schnitt.

Technische Daten	AL43SH14	AL43SH23
Geeignet für	(gebrannte) Klinker und Ziegel, Beton- und Verbundstein	Platten, Fliesen, Granit und Naturstein
Vorteil	Mit elektrisch-hydraulischem Antrieb, hohe Schnittkraft (14 t)	Mit elektrisch-hydraulischem Antrieb, hohe Schnittkraft (23 t)
Schnittbreite (mm)	50 - 430	
Schnitthöhe (mm)	20 - 220	
Messer	Lamellenmesser, Führung aus Kunststoff, mit dreieckigen Hartmetall-Klingen (3-seitig verwendbar). Flexibler Aufbau für bis zu 4 mm Unebenheiten	Feststehende dreieckige Hartmetall-Klingen (3-seitig verwendbar)
Gewicht (kg)	150	
Anwendung	Gerade u. schräg (90°– 45°)	
Art.-Nr.	2019464	2019463
€/St.	3.700,00	3.700,00

ab **3.700,-** Art.-Nr. siehe Tabelle



PROFIL

Bordsteinzange BZ

Zum Setzen von Bordsteinen, Randsteinen, Rinnensteinen. Auch für Naturbordsteine. Durch kurzes Nachfassen bleibt die Richtschnur völlig frei. Paarweise verwendbar, galvanisch verzinkt.

Technische Daten	
Greifbereich (mm)	0 – 400
Eintauchtiefe (mm)	200
Backenlänge (mm)	150
Tragfähigkeit (kg)	150
Eigengewicht (kg)	4

ab **49⁵⁰** ab 1 St. **60¹⁰** ab 5 St. **49⁵⁰**

Art.-Nr. 2004425

Erdnagelzieher ENZ

für Erdnagel Durchmesser ca. 10 – 30 mm

ab **67⁵⁰** ab 1 St. **71,-** ab 5 St. **67⁵⁰**

Art.-Nr. 2004169

*** Vorteil:**
Trockenlaufsicher
auch im Schlüpf-
zustand durch
Ölkühlung



klein und robust



Schmutzwassertauchpumpe HS-Serie*

Mit **Schukostecker und Storzkupplung**. Mit vielfältigen Einsatzmöglichkeiten, wo immer Wasser bewegt werden muss.

Technische Daten	HS2.4S	HS2.75S
Netzspannung (V)	230	
Nennleistung (kW)	0,4	0,75
Nennstrom (A)	2,6	4,6
Förderhöhe max. (m)	12	18
Fördermenge max. (l/min)	207	230
Motorleitung (m)	10	
Thermoschalter	ja	
Drehzahl (U/min)	2.850	
Max. Temperatur (°C)	40	
Schutzart	IP 68	
Druckanschluss	2" AG	2" AG (C)
Gewicht ohne Kabel (kg)	11,3	18,2
Art.-Nr.	2012685	2012741
€/St.	425,00	625,00

mit Schwimmer	HSA2.4S	HSA2.75S
Art.-Nr.	2012755	2005266
€/St.	490,00	680,00

ab **425,-** Art.-Nr. siehe Tabelle

Schmutzwassertauchpumpe LB-Serie*

Mit **Schukostecker und Storzkupplung**. Mit vielfältigen Einsatzmöglichkeiten, wo immer Wasser bewegt werden muss.

Technische Daten	LB-480	LB-800
Netzspannung (V)	230	
Nennleistung (kW)	0,48	0,75
Nennstrom (A)	2,9	5,0
Förderhöhe max. (m)	11	15
Fördermenge max. (l/min)	220	310
Motorleitung (m)	10	
Thermoschalter	ja	
Niveauregler (Elektrode)	nein	
Drehzahl (U/min)	2.850	
Max. Temperatur (°C)	40	
Schutzart	IP 68	
Druckanschluss	2" AG (C)	
Gewicht ohne Kabel (kg)	10,4	13,2
Art.-Nr.	2012682	2012684
€/St.	449,00	675,00

mit Schwimmer	LBA-480	LBA-800
Art.-Nr.	2005547	2005548
€/St.	499,00	740,00

ab **449,-** Art.-Nr. siehe Tabelle

Pumpen KTZ-Serie*



Inkl. **Motorschutzstecker CEE 32 A und Storzkupplung Schutzart IP 68**. Vielfältig einsetzbare Pumpe von hoher Beständigkeit. Geeignet für den Einsatz auf Baustellen, maximale Eintauchtiefe bis 50m.

Technische Daten	KTZ32.2-51
Netzspannung (V)	400
Nennleistung (kW)	2,2
Nennstrom (A)	5,0
Förderhöhe max. (m)	20,4
Fördermenge max. (l/min)	800
Motorleitung (m)	20
Motorstart	direkt
Thermoschalter	ja
Drehzahl (U/min)	2.850
Max. Temperatur (°C)	40
Druckanschluss	3"AG (B)
Gewicht ohne Kabel (kg)	34,0



2.250,- Art.-Nr. 2012694

Schmutzwasserpumpe Family

- › Flachsauger für einen Wasserstand bis zu 1 mm
- › Auslassöffnung oben
- › wetterbeständige Materialien
- › Motorschutz eingebaut
- › eingebaute Gleitringdichtung
- › austauschbarer Druckabgang
- › einfacher Umbau

Technische Daten	Family
Förderhöhe max. (m)	6
Fördermenge max. (l/min)	80
Motorleistung (kW)	0,1
Nennstrom (A)	1,3
Gewicht (kg)	2,4
Eintauchtiefe (m)	5
Siebloch Ø (mm)	6
Eintauchtiefe max. (m)	5



149,- Art.-Nr. 2005009

HOCHDRUCKREINIGER

Kaltwasser-Hochdruckreiniger K1152 TST

Schnellwechsel-Stecksystem D12, Totalstop-System, Druckregulierung, komfortable Schlauchtrommel, Twist-Stop-Verdrehschutz, Roto-Mold-Chassis.

Lieferumfang: Hochdruckschlauch 15 m, Sicherheits-Abschalt pistole, Lanze mit Vario-Jet Duo, Lanze mit Schmutzkiller.

Technische Daten	K1152 TST
Arbeitsdruck (bar/MPa)	30-130/3-13
Wasserleistung (l/min/l/h)	10/600
Zulässiger Überdruck (bar/MPa)	150/15
Motordrehzahl (U/min)	2.800
Anschluss (V~/Hz/A)	230/1/50/12

680,-

Art.-Nr. 2005049



★ AUCH ZUM MIETEN

Kaltwasser-Hochdruckreiniger X10/140 TST*

Schnellwechsel-Stecksystem D12, Stufenlose Druckregulierung, 15 m Hochdruckschlauch mit Twist-Stop Verdrehschutz, Flachstrahl lance, Schmutzkiller lance (rotierender Punktstrahl)

Lieferumfang: Hochdruckschlauch 15 m, Sicherheits-Abschalt pistole, Lanze mit Vario-Jet Duo, Lanze mit Schmutzkiller.

Technische Daten	X10/140 TST
Arbeitsdruck (bar/MPa)	30-140/3-14
Wasserleistung (l/min/l/h)	10/600
Zulässiger Überdruck (bar/MPa)	160/16
Motordrehzahl (U/min)	2.800
Anschluss (V~/Hz/A)	230/1/50/12,8

899,-

Art.-Nr. 2103180



+ inkl. Flächenreiniger + Neutralreiniger

➤ * Vorteil:
Im Stehen funktionsfähig

EH Wasserschlauch

Gelbstreifen, starke Gewebeanlage, Lösemittel- und Trennmittelfrei, Verarbeitung hochwertiger Materialien, langlebig, absolut PVC-frei, robust für höchste Ansprüche, hohe Flexibilität porenfreie und glatte Seele

Technische Daten	1/2"	3/4"
Betriebsdruck (bar)	20	15
Rolle (m)	40	40
Art.-Nr.	2006582	2006583
€/l/m	3,50	4,70

ab **3⁵⁰**/l/m

Art.-Nr. siehe Tabelle



EH Wasserschlauch

Eingebunden mit Kupplung und Schellen 3/4"

- › Rolle 20m
- › Größe: 3/4"

129,-/Rolle

Art.-Nr. 2019344

EH Bau- und Industrieschlauch

- › Gewebe aus hochwertigem 100% Polyester garn, rundgewebt
- › innen schwarze EPDM-Gummierung, außen naturfarbene/weißes Garn
- › beidseitig LM-Storz-Saugkupplungen, Nitril-Dichtung
- › mittels VA-Einbindedraht oder Schnecken gewinde-schellen eingebunden
- › Temperaturbeständig von -40 °C bis +100 °C
- › sehr flexibel

Typ	Länge (m)	Ø (mm)	Platzdruck/ bar	Art.-Nr.	€/Rolle
A	20	102	35	2006473	149,00
B	20	75	40	2006471	85,00
C	20	52	40	2006468	65,00

ab **65,-**

Art.-Nr. siehe Tabelle



★ AUCH ZUM MIETEN

Zubehör zu Wasserschlauch

Schnellkupplung

Aus Messing CW 617 N DIN 17660 und 50930/6, mit Schlauchtülle.

3⁰⁵

Größe: 1/2" | Art.-Nr. 2006607

3²⁵

Größe: 3/4" | Art.-Nr. 2006608

Schlauchklemme

Mit Schnecken gewinde, W1, Bandbreite 9 mm, Stahl verzinkt.

30,-/100 St.

Größe: 1/2" | Art.-Nr. 2006631

40,-/100 St.

Größe: 3/4" | Art.-Nr. 2006632

Strahlrohr Messing

GEKA-Kupplung abstellbar und verstellbarbreite 9.

14¹⁰

Größe: 1/2" | Art.-Nr. 2006619

17¹⁰

Größe: 3/4" | Art.-Nr. 2006620

GEKA

Schlauchwagen für EH Wasserschlauch PK40

Für 60 m 1/2" oder 40 m 3/4" Wasserschlauch.

Mit seiner hochwertigen, pulverbeschichteten Stahlkonstruktion ist er praktisch unverwundlich. Die optimierte Rahmenkonstruktion macht ihn standfest und durch griffige Luftbereifung auch auf Unebenheiten leichtfahrbar. Eine clevere Schlauchführung verhindert das Abknicken. Und durch seine rückenfreundliche Griffhöhe lässt er sich mit wenig Kraft bewegen.

229,-

Art.-Nr. 2006501





Rotationslaser Rugby CLA

Mit den neuen aufrüstbaren Lasern von Leica der Serie CLA können Sie ihr Gerät entsprechend Ihren Anwendungsanforderungen erweitern. Maximale Flexibilität und die Fähigkeit, schnell auf die jeweiligen Anforderungen zu reagieren, sind für ihre Projekte von entscheidender Bedeutung.

- › Rotationslaser mit Ein-Tasten-Betrieb
- › **CLX550**: automatische digitale Neigung +/- 8 % in zwei Achsen, Scan-Modus und Vertikalbetrieb – nicht aufrüstbar
- › **CLX700**: automatische digitale Neigung +/- 15 % in zwei Achsen, Scan-Modus und Vertikalbetrieb

Lieferumfang:

- › Laser
- › Lithium-Ionen-Batterien
- › Ladegerät mit Kabel
- › Handempfänger Combo
- › Transportkoffer

Technische Daten	Rugby CLA + CLX 550	Rugby CLA + CLX 700
Laserklasse	2	
Genauigkeit (mm/m)	±1,5 auf 30	
Reichweite (m)	Ø 1.350	
Schutzart	IP68	
Art.-Nr.	2014831	2014833
€/St.	1.995,00	2.750,00

ab **1.995,-**

Art.-Nr. siehe Tab.

Kanalbaulaser Piper 200



Der Leica Piper 200 verfügt zusätzlich über die patentierte Alignmaster-Funktion, die die Zieltafelmitte automatisch sucht und findet. Erspart Zeit beim Einrichten des Kanalbaulasers am nächsten Arbeitstag.

Lieferumfang: Kanalbaulaser, Fernbedienung, Batteriepaket, Autoadapterkabel, Ladegerät und Zieltafel, Koffer.

RÜCKNAHMEAKTION: EH gibt Ihnen 500,- Euro beim Kauf eines Piper200!

Wir bieten Ihnen für einen gebrauchten Laser, egal von welchem Hersteller einen Bonus.

Technische Daten	rot	grün
Laserklasse	3R	
Neigungsbereich (%)	-10 bis +25	
Reichweite (m)	200	
Schutzart	IPX8	
Art.-Nr.	2017038	2017039
€/St.	2.490,00	3.250,00

ab **2.490,-**

Art.-Nr. siehe Tab.

Rotationslaser Rugby 610 RE160

Ein Rotationslaser für die strapazierfähigsten Anwendungen am Bau. Schneller nivellieren, ausrichten und abstecken um kostspielige Fehler und Ausfallzeiten zu vermeiden.

- › zuverlässiger Ein-Tasten-Laser
- › lässt keine Bedienfehler zu

Technische Daten	Rugby 610 RE160
Laserklasse	1
Genauigkeit mm/m)	±2,2 auf 30
Reichweite (m)	Ø 500
Schutzart	IP68

1.049,-

Art.-Nr. 2014830



Lieferumfang:

- › Lithium-Ionen-Batterien
- › Ladegerät mit Kabel
- › Handempfänger Rod Eye 160 Basic mit Universalklammer
- › Transportkoffer

inkl. Stativ + Nivellierlatte

SÄGEN UND BOHREN LEICHT GEMACHT

Speziälsäge DWE397 | 430 mm

- › vibrationsarmes und rückschlagfreies Doppelsägeblatt-System mit Schnellstopp in 3 Sekunden
- › einfaches und schnelles Sägeblatt-Wechselsystem, Blattwechsel-Schlüssel am Gerät
- › vollgummierte Griffe



+ inkl. langes Poroton Blatt



410,-

Art.-Nr. 2009591



Spezial Sägeblatt Typ DT2974

Speziälsägeblatt 430 mm für **Poroton FK 12** für einfache Schnitte in **Hochloch-Leichtziegel** (Poroton) bis Festigkeitsklasse 12 N / mm².

79⁴⁰

Art.-Nr. 2013306



Spezial Sägeblatt Typ DT2975

Speziälsägeblatt 430 mm für einfache Schnitte in **Porenbeton / Yton** (Festigkeitsklassen 2, 4, 6) sowie für Gips & Yalisteine.

79⁴⁰

Art.-Nr. 2013307

Spezial Sägeblatt Typ DT2979

Speziälsägeblatt 430 mm für Dämmstoffe. Dämmstoffblatt, Spezialblatt zum Schneiden von z. B. Glaswolle, Steinwolle, Hanf, Holzwolle.

49⁹⁰

Art.-Nr. 2013310

Spezial Sägeblatt Typ DT2976

Speziälsägeblatt 430 mm für **Poroton FK 20** für einfache Schnitte in **Hochlochziegel** (Poroton) bis Festigkeitsklasse 20 N / mm². Ca. 5-fach Verlängerung der Standzeit.

147³⁰

Art.-Nr. 2013308

EH Bohrkrone 1 1/4"

Nassschnitt für Beton, Beton armiert, Mauerwerk, mittelhart, lasergeschweißt.



AUCH ZUM MIETEN

Segment-Anzahl	Ø	Art.-Nr.	€/Stk.	Segment-Anzahl	Ø	Art.-Nr.	€/Stk.
5	52	2008615	64,90	12	172	2008628	148,00
5	62	2008616	73,20	12	182	2008629	148,00
6	72	2008617	73,20	14	200	2008630	155,40
6	82	2008618	81,40	14	212	2008631	171,00
7	92	2008619	93,80	14	225	2008694	205,30
8	102	2008620	99,30	14	250	2008666	220,30
8	112	2008621	104,40				
9	122	2008622	115,10				
9	132	2008623	115,10				
10	142	2008624	123,30				
11	152	2008626	137,30				
11	162	2008627	137,30				

***Bohrkrone optional verfügbar**



AUCH ZUM MIETEN

Diamantbohrereinheit* DBE 250 R

Für Bohrungen bis Ø 250 mm in Stahlbeton, Beton, Naturstein und Asphalt. Ölbadgetriebe mit integrierter Ölpumpe, mechanische Sicherheitskupplung, Elektronik-Sanftanlauf, Überstromabschaltung, Schnellkupplung für einfache Montage am Bohrstander, Wellendichtringe von außen wechselbar - servicefreundlich, Abschaltkohlen, inkl. Bohrstander BST 250. **Ohne Bohrkrone.**



Ohne Bohrkrone

Technische Daten	DBE 250 R
Leistung (W)	2.500
Bohr-Ø (mm)	52 – 250
Nennspannung (V)	230
Aufnahme UNC	1 1/4"
Gewicht (kg)	26

1.690,-

Art.-Nr. 2009183

EH Diamantbohrereinheit* EH352

- › Bohrmotor
- › Bohrstander
- › 3 Gang



Ohne Bohrkrone

Technische Daten	EH352
Leistung (W)	3.000
Bohr-Ø (mm)	42 – 352
Nennspannung (V)	230
Aufnahme UNC	1 1/4"
Gewicht (kg)	35,0

1.790,-

Art.-Nr. 2009222

MESSEN – Ohne Probleme



Halter für Markierungsfarbe



platzsparend klappbar



115,-

Art.-Nr. 2006767

EH Rolltacho

Mit Rolltacho und Halter für Markierungsfarbe. Präzise Messung.

Technische Daten

Messbereich (m)	0–9.999,9
Radumfang (m)	1
Gewicht (kg)	3,7
Genauigkeit (%)	+/-0,02

EH Wasserwaage

eloxiert, mit stoßfesten Plexiglaslibellen

Länge (mm)	Art.-Nr.	€/St.
400	2012940	7,10
600	2012941	8,10
800	2012942	8,35
1.000	2012943	10,00
1.200	2012944	11,95
1.500	2012945	16,75
1.800	2012946	21,35
2.000	2012947	21,45

ab 7¹⁰

Art.-Nr. siehe Tab.



EH Bandmaß

EH Bandmaß Stahlband gelb polyamid beschichtet

Länge (m)	Art.-Nr.	€/St.
25	2006808	18,75
30	2006809	22,95
50	2006810	30,90

ab 18⁷⁵

Art.-Nr. siehe Tab.

Stahlband, weiß lackiert, Alu-Rahmen mit EH-Aufdruck

Länge (m)	Art.-Nr.	€/St.
25	2006812	17,90
30	2006813	19,05
50	2006814	26,20

ab 17⁹⁰

Art.-Nr. siehe Tab.

Alu-Rahmen mit EH-Aufdruck, Glasfaser 13 mm

Länge (m)	Art.-Nr.	€/St.
25	2006818	20,30
30	2006819	22,05
50	2006820	25,70

ab 20³⁰

Art.-Nr. siehe Tab.



SOLA Aluminium-Wasserwaage

Big X

Alu-Rohrprofil rot pulverbeschichtet.

Typ	Länge (mm)	Art.-Nr.	€/St.
BigX 80	800	2012930	26,75
BigX 3 100	1.000	2012931	35,35

ab 26⁷⁵

Art.-Nr. siehe Tab.

EH Heb- und Ausschalgerät Kuli

Inklusive Griffschlauch, für Nagelköpfe

Technische Daten	Kuli
Werkzeuglänge (mm)	156
Werkzeugbreite (mm)	60
Gesamtlänge (mm)	910
Gewicht (kg)	2,5

ab 125,- / ab 1St. 139,- / ab 3 St. 125,- Art.-Nr. 2006140

EH Schaleisen Murxi

Gesenkgeschmiedeter und gehärteter Spezialstahl, optimale Hebewirkung 1.375 kg, mit Nagelklaue und Nagelschlitz, Standardausführung für Nagelköpfe bis Ø 14 mm.

Technische Daten	Murxi
Werkzeuglänge (mm)	200
Werkzeugbreite (mm)	75
Gesamtlänge (mm)	1.400
Gewicht (kg)	5,3

ab 69⁰⁰ / ab 1St. 81⁴⁰ / ab 3 St. 69⁰⁰ Art.-Nr. 2006177

Gabelhubwagen 2,5 t

AUCH ZUM MIETEN

Für den Transport von palettierten Gütern und Gitterboxen. Eingebautes Überlastungsventil, konform mit der EN 1757-2.

Technische Daten

Gabellänge (mm)	1.150
Gabelrollen	Tandem
Gabelbreite (mm)	550
Hub (mm)	115
Hub gesenkt/gehoben (mm)	85/200
Deichselhöhe (mm)	1.230
Laufrollen, aus Polyurethan (mm)	200 x 50
Tandemlaufrollen, aus Polyurethan (mm)	80 x 70

379,-

Art.-Nr. 2004857

EH Handschuh

„Helsinki Sommer“

Gelbem Polyesterstrick.

Latexschumpfbeschichtung in schwarz auf der Innenhand für hohe Abriebfestigkeit und Griffigkeit

Größe	Art.-Nr.
09	2000940
10	2000433
11	2000941

ab 152 / ab 1 Paar 180 / ab 100 Paar 152 Art.-Nr. siehe Tab.



TRENNSCHLEIFER

– im Vorteils-Set erhältlich

Husqvarna[®]



K770
Ø 350 mm

Technische Daten	K770
Motor	Benzin
Motorleistung kW / PS	3,7 / 5,0
Trennscheiben-Ø (mm)	350
Schnitttiefe max. (mm)	125
Gewicht (kg)	10,0

Set **1.095,-** Art.-Nr. 2005172

+ inkl. 5 Diamant-scheiben Ø 350 mm



AUCH ZUM MIETEN



K970
Ø 350 mm

Technische Daten	K970
Motor	Benzin
Motorleistung kW / PS	4,8 / 6,5
Trennscheiben-Ø (mm)	350
Schnitttiefe max. (mm)	145
Gewicht (kg)	11,9

Set **1.195,-** Art.-Nr. 2005117

+ inkl. 5 Diamant-scheiben Ø 350 mm



K970
Ø 400 mm

Technische Daten	K970
Motor	Benzin
Motorleistung kW / PS	4,8 / 6,5
Trennscheiben-Ø (mm)	400
Schnitttiefe max. (mm)	155
Gewicht (kg)	11,9

Set **1.295,-** Art.-Nr. 2005118

+ inkl. 5 Diamant-scheiben Ø 400 mm



EH Mix 2-Takt Kraftstoffgemisch

- › Spezial 2-Takt-Sonderkraftstoffgemisch (1:50)
- › mit reduzierter Partikel und Schadstoffemission
- › aromaten- und schwefelarm, benzolfrei

5-Liter Kanister | Art.-Nr. 2009188
ab **3⁶⁵**/L. / ab 1K. **4²⁹** / ab 5K. **3⁸⁹** / ab 10K. **3⁶⁵**

60-Liter Fass | Art.-Nr. 2009189
ab **4⁰⁸**/L. / ab 1F. **4⁶³** / ab 2F. **4³⁰** / ab 3F. **4⁰⁸**

200-Liter Fass | Art.-Nr. 2009198
ab **3⁴⁵**/L. / ab 1F. **4⁰⁵** / ab 2F. **3⁶⁸** / ab 3F. **3⁴⁵**

EH Mix 4-Takt Kraftstoffgemisch

- › benzolfreies Gebinde
- › aromaten und schwefelarm

K.=Kanister, F.=Fass

5-Liter Kanister | Art.-Nr. 2002205
ab **3⁷⁰**/L. / ab 1K. **4³⁵** / ab 5K. **3⁹⁵** / ab 10K. **3⁷⁰**

60-Liter Fass | Art.-Nr. 2002225
ab **5⁰⁵**/L. / ab 1F. **5⁴³** / ab 2F. **5⁰⁵**



KASK

Arbeitsschutzhelm

Plasma AQ

Guter Tragekomfort und bester Schutz. Eine angenehme Polsterung und das innovative Einstellungssystem Up & Down garantieren den perfekten Sitz im Nackenbereich. Ein Drehrad und zwei seitliche Flügel erlauben nicht nur die Einstellung der Kopfbandweite, sondern auch der Höhe und Neigung. Material: Außenschale: P.P. Polypropylen, Innenschale: Styropor, Kopfband: Weiches PA Nylon, Gewicht: 390 g



Art.-Nr.:

- 2001111 2001118
- 2001115 2001124
- 2001123 2001116

ab **46⁹⁰** / ab 1 St. **51⁰⁰** / ab 12 St. **46⁹⁰** Art.-Nr. siehe Auflistung

Zubehör



Schutzvisier

27⁰⁰ Art.-Nr. 2001119



Gehörschutz

28⁹⁰ Art.-Nr. 2001121

STRASSENBAU UND

STRASSENBAUTECHNIK



Bitumenschlämme BFS

Im **30 kg PE-Eimer**, zur optischen Aufwertung von Asphalt- & Betonflächen, wasserverdünnbar, schnell trocknend, gebrauchsfertig, mit Füllstoffen zur Versiegelung frisch eingebauter, griffiger Asphaltbeläge, zum Schutz ausgemagelter und gealterter Asphaltbeläge

ab **2²⁰**/kg / ab 1G. **2⁹⁰** / ab 10 G. **2⁵⁰** / ab 20 G. **2²⁰** Art.-Nr. 2003188
G.=Gebinde



Porenfüllmasse

Bitumenschlämme mit Lösemittel, gebrauchsfertig mit Mineralstoffen schützt vor Schlamm- & Feuchtigkeitsschäden, widerstandsfähig gegen mechanische Beanspruchung wasserunempfindlich, **40 kg Blecheimer**

ab **2⁷⁰**/kg / ab 1G. **3⁶⁰** / ab 10 G. **3¹⁵** / ab 20 G. **2⁷⁰** Art.-Nr. 2003189
G.=Gebinde



Bituspray Primer

Sprühbare lösemittelhaltige Bitumenbeschichtung mit hohem Eindringvermögen in den Untergrund und hoher Deckkraft, **600 ml Spraydose**

ab **9⁹⁶** / ab 1 St. **12⁹¹** / ab 12 St. **11²⁴** / ab 24 St. **9⁹⁶** Art.-Nr. 2003160



Bitunova Risafix

- › Risseverguss
- › Kaltverguss
- › PE Eimer 12 kg

ab **3⁸⁵**/kg / ab 1G. **4⁵⁰** / ab 10 G. **3⁸⁵** Art.-Nr. 2003200
G.=Gebinde

**Kalt-
verguss**



ER-TOK®-Fill 0-5 Körnung

TOK®-Fill ist ein Kaltreparaturasphalt für die Verfüllung von Schlaglöchern und ähnlichen Fehlstellen in Straßen und Verkehrsflächen. Im 25 kg Eimer. 1 Palette = 24 Eimer.

ab **0⁷²**/kg / ab 1E. **1⁰²** / ab 1/2 P. **0⁸⁹** / ab 1 P. **0⁷⁸** / ab 2 P. **0⁷²** Art.-Nr. 2003143
P.=Palette, E.=Eimer

Haftkleber C40B5-S, 20 kg

gemäß TL BE-StB 07, Kanister

ab **2⁹¹**/kg / ab 1G. **3⁶⁸** / ab 3 G. **3²⁵** / ab 6 G. **2⁹¹** Art.-Nr. 2002852
G.=Gebinde

Haftkleber im 200 l Fass

ab **189,-** / ab 1F. **260,-** / ab 10 F. **215,-** / ab 20 F. **189,-** Art.-Nr. 2003176
F.=Fass, zzgl. Pfand



Zwangsmischer MH 110

- › baustellentauglich durch die robuste Konstruktion
- › einstellbare 3-Fach Rührwerk mit versetzt angeordneten Mischschaufeln
- › integrierter Wandabstreifer ermöglicht beste und schnelle Mischergebnisse
- › extra einklappbare Handgriffe
- › solide 125 mm Transporträder
- › lässt sich schnell und einfach bewegen und transportieren
- › einstellbare Sackaufreißer ermöglicht ein gezieltes und dosiertes Befüllen der Mischtrommel



verfügt außerdem über:

- › Sicherheitsverschluss mit fixierten Federblockierstiften
- › Drückerg Griff zum Öffnen des Trommelschutzgitters
- › Gitter lässt sich nur öffnen, wenn beide Funktionen gleichzeitig bedient werden
- › Segmentschieber mit Schutzgitter (im Boden integriert)
- › verstärktes Motorschutzgehäuse, welches Mörtelspritzer auf den Motor verhindert
- › einklappbare Eimerkonsole

Technische Daten	MH 110
Motorleistung (W)	1.500
Spannung (V)	220 – 240
Nullspannungsauslöser	ja
Schutzart	IP 44
Trommelvolumen (l)	95
Radmaterial	Vollgummi
Raddurchmesser (mm)	300
Transporträder (mm)	125
L x B x H (mm)	1.200 x 730 x 1.200
Gewicht (kg)	140

1.490,-

Art.-Nr. 2104673

Frequenzumformer Boxel

Der handliche Frequenzumrichter kann auf der Baustelle einfach transportiert und flexibel eingesetzt werden. Der stabile Gummirahmen dämpft Stöße und Erschütterungen ab. Das Innenleben ist besonders gegen Feuchtigkeit, Schmutz und Vibration geschützt. Maximale Leistung bei minimalem Gewicht und bester Bautauglichkeit.



Technische Daten

Eingang (V)	230
Leistung (kVA/A)	2,5/35
Ausgang Volt / Frequenz (V/F~Hz)	42/3~200
Ausgänge	2x für Innenrüttler D 58
Gewicht (kg)	11

990,-

Art.-Nr. 2005261

Hochfrequenz- Innenrüttler M6AFP D58 mm

- › 5 m Schlauch
- › M6AFP D58
- › 15 m Kabel



515,-

Art.-Nr. 2005549

ER Anschluss-Verteilerschrank M-AVEV 63/221-6/V2/X/RAL1021

AUCH
ZUM
MIETEN

Anschlusskosten:
optional verfügbar

119,- Art.-Nr. 2005359

- › 6x Schuko
- › alle CEE Steckdosen
- › 2x CE16A
- › 2x CE32A
- › 1x CE63A



1.690,-

Art.-Nr. 2005286

Zubehör

Gummikabel

H07RN-F 5G16

30 m Rolle

13⁹⁰/l/m Art.-Nr. 2012169

Erdungsleitung

mit Kabelschuhen für M8 und M10, Länge: 3,0 m

16¹⁰ Art.-Nr. 2005646

Erdungsbolzen

Set M8

Set **11⁴⁰** Art.-Nr. 2002279

Kreuzerder

verzinkt, Länge: 1,5 m

16⁹⁰ Art.-Nr. 2005645



Set **1.990,-**

LEICHT, EINFACH, BESSER ALS STAHL



Stark wie Stahl – Kunststoff-Alternative zu 1,25 m x 2,4 m großen, 27 mm dicken Stahlplatten.

Geräuschdämpfung – Weiche, gummiartige Enden schaffen eine glatte Oberfläche für Fußgänger und Fahrzeuge.

Von Hand verlegbar – Die Grabenbrücke ist so kompakt, dass sie problemlos in einen Transporter oder Lastwagen geladen werden kann. Sie lässt sich zudem schnell und mühelos von Hand verlegen.

Einfach zu benutzen – Gebrauchsanweisung ist in die Antirutsch-Oberfläche eingeformt.

Grabenbrücke LowPro® 23/05 Road Plate

Leichte Alternative zu Fahrplatten aus Stahl, geeignet für 44 Tonnen schwere Fahrzeuge über eine 1.200 mm breite Rohrgrube oder Aufgrabung.



Mittelstück – Abmessung 2.300x500 mm, Gewicht 65 kg

549,-

Art.-Nr. 2002407



Endstück – Abmessung 2.300x700 mm, Gewicht 16 kg

485,-

Art.-Nr. 2002404



44t

Komplett-Set

12x Mittelstück, 2x Endstück, Hebehilfe, Gestell

Set **9.250,-**

Art.-Nr. 2002416



Mich kann man mieten



Hebehilfe à 2 St.

189,-

Art.-Nr. 2002405



Adapter Set – 4 Fuß-Adapter für Absturzsicherungen

Set **325,-**

Art.-Nr. 2018789/2018790



Gestell für 12 Mittel- & 2 Endstücke

1.375,-

Art.-Nr. 2002411

Grabenabdeckung LowPro® 15/10

Belastbar bis 3,5t. Leichter als Stahlplatten, aber dennoch mit einem ausreichenden Eigengewicht für einfaches Handling. Das patentierte Flexi Edge System sorgt dafür, dass die Abdeckung sicher gegen Verrutschen ist und die Stolpergefahr minimiert wird. In den meisten Fällen muss sie auf Baustellen nicht im Boden fixiert werden, was den Aufwand für Auf- und Abbau reduziert. Bei Bedarf kann sie jedoch verschraubt werden. Dank der hohen Tragfähigkeit sind keine zusätzlichen Stahlplatten erforderlich, beispielsweise für die Freigabe von Zufahrten oder Grundstücken.

Stoßfestes Material: Innenbereich aus glasfaser-verstärktem Kunststoff und PVC Anti-Rutsch-Kante

Belastbar bis: 3,5 t

Max. Grabenbreite

bei Belastung mit 3,5 t: 0,90 m

Abmessung L x B 1.500 x 1.000 mm

Gewicht 38 kg

ab **260,-**

ab 1St.

310,-

ab 10St.

260,-

Art.-Nr. 2002406

Handlich und leicht zu montieren



Set 3,00x2,00 mtr. bestehend aus:

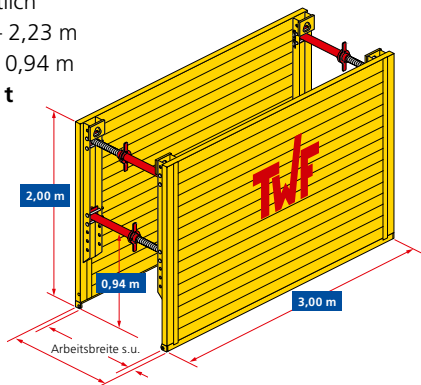
- > 8x Bohlen 3,00x0,50 mtr
- > 4x Kanalstreben GI-A/ 0,80-1,21 m
- > 4x Kupplungen 0,28m
- > 4x Kupplungen 1,35m

VERBAU - robust, langlebig und sicher!

TWF TIEFBAUTECHNIK

Leichtverbau Type 100

- › für kleine bis mittlere Bauvorhaben wie Versorgungsleitungen oder Hausanschlüsse
- › Einbau im Einstellverfahren
- › **maximale Einbautiefe (mit Aufstockelement)*:** 3,00 m *separat erhältlich
- › **Arbeitsbreite:** 0,66 – 2,23 m
- › **Rohrdurchlasshöhe:** 0,94 m
- › **Mobilbagger:** 9 – 13 t



- › **Set Leichtverbau Höhe 2,00 m / Länge 3,00 m** bestehend aus 2x Grundplatte, 16x Federstecker, 16x Bolzen, 4x Leichtverbaustrebe

Set **3.800,-**

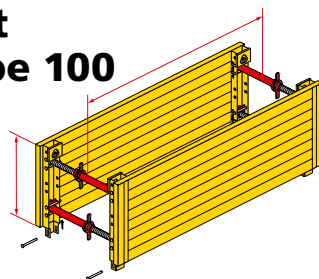
Art.-Nr. 2003851

Aufstockelement Leichtverbau Type 100

- › 3.000 x 1.000 x 60 mm

Bestehend aus:

- › 2x Aufstockplatten
- › 4x Leichtverbaustrebe
- › 16x Federstecker
- › 16x Bolzen

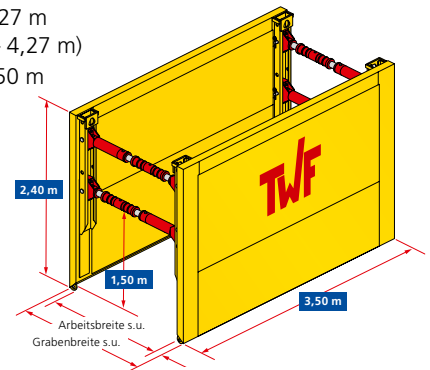


Set **3.150,-**

Art.-Nr. 2003870

Standardbox Type 600

- › praktische Standardgröße für mittlere und größere Kanäle
- › Einbau im Absenkverfahren bei nicht standfesten Böden
- › robust und langlebig, höchste Sicherheit
- › **maximale Einbautiefe (mit Aufstockelement)*:** 5,20 m *separat erhältlich.
- › **Arbeitsbreite:** 0,98 – 1,27 m (mit Zwischenrohr 0,98 – 4,27 m)
- › **Rohrdurchlasshöhe:** 1,50 m
- › **Mobilbagger:** 12 – 18 t



- › **Set Standardbox Höhe 2,40 m / Länge 3,50 m** bestehend aus 2x Grundplatte, 16x Federstecker, 8x Bolzen, 4x Spindel

Set **7.450,-**

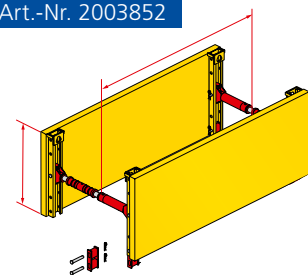
Art.-Nr. 2003852

Aufstockelement Standardbox Type 600

- › 3.500 x 1.400 x 107 mm

Bestehend aus:

- › 2x Aufstockplatten
- › 4x Federstecker
- › 4x Bolzen
- › 2x Spindel



Verbindungsringe:
Verbindung Standardbox mit Aufstockelement Type 600

Set **4.950,-***

Art.-Nr. 2003869

*Ohne Verbindungsringe

420,-/Satz

ISCHEBECK[®] TITAN

ALU-LEICHTVERBAU Gigant

Vollflächige Absicherung für kurzzeitig standfeste Böden. Einsatz bis 6 m Grabentiefe möglich

Set **4.750,-***

Art.-Nr. 2104429

*Der Preis ist ab Werk, zzgl. Fracht

Bandgehänge

Stranglänge 2,5m, viersträngig, zul. Belastung 10 kN, DIN 7541

305,-

Art.-Nr. 2100425

Kranring

verzinkt zul. Belastung 10 kN, (inkl. 2 Standard-Steckbolzen Ø 13 mm)

69⁵⁰

Art.-Nr. 2100423

Fahrplatte MRS Light

Das MRS - light ist extrem biegsam und elastisch passt sich perfekt an den jeweiligen Untergrund an und schützt dabei sensible Oberflächen.

› Maße:

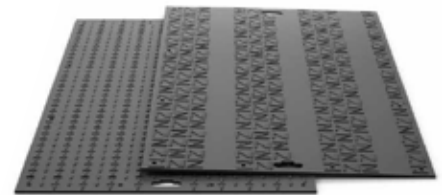
2.410 x 1.220 x 13 mm

› Gewicht:

36 kg

› Traglast:

80t / m²



Man benötigt (pro Platte):

- › 2x MRS Verbinder:

Set **19⁵⁰**

Art.-Nr. 2016677

- › 4x MRS Schrauben:

Set **1⁶⁵**

Art.-Nr. 2016678

Art.-Nr. 2018787

ab **169,-** ab 15t. **199,-** ab 10St. **179,-** ab 20St. **169,-**

OB LAGER ODER AUFENTHALTSRAUM

– wir haben für jede Anforderung die passende Lösung



Büro- und Mannschaftscontainer

Ausstattung und Maße:
Raumhöhe 2.300 mm,
inkl. Standardausführung, in
Farbe grauweiß RAL 9002

Grundausrüstung
1 x Stahltür isoliert, liches Maß
(B/H) 875 x 2.000 mm
1 x Kunststoff Dreh-/Kippfenster
mit verriegelbaren Außen-
rollladen, liches Maß (B/H)
790 x 1.000 mm,
Isolierverglasung
› inkl. 1 Staplertasche
› Abstand Mitte-Mitte 1.000 mm

**Elektroinstallation
nach VDE Richtlinien:**
1 x Zu- und Abgang mit CEE
Anschluss, 380V/32A/5-polig
im oberen Querrahmen versenkt
1 x Verteilerkasten mit FI- und
Sicherungsautomaten 3A/16A
1 x Lichtbalken mit 2x 36W
1 x Lichtschalter
1 x Wandkonvektor Vailant 2kW
3 x Steckdosen
2 x Erdungsleiter
Leitungen Unterputz verlegt

Abmessung außen (L x B x H) (mm)	Abmessung innen (L x B x H) (mm)	Fenster	Art.-Nr.	€/St.
2.989 x 2.200 x 2.650	2.829 x 2.040 x 2.300	1 x	2101532	5.450,00
4.550 x 2.200 x 2.650	4.390 x 2.040 x 2.300	2 x	2101534	6.500,00

ab **5.950,-** Art.-Nr. siehe Tabelle

8 Fuß Sanitär-Box WC Box

Robust, transportabel und vielseitig einsetzbar,
bietet sie Komfort und Zuverlässigkeit für Baustellen,
Events und mehr. Mit hochwertigen Materialien und
getrennten Bereichen für Männer und Frauen ist sie
die ideale Wahl.

Technische Daten

Abmessung L x B x H (mm)	2.400 x 1.400
Rauminnenhöhe (mm)	2.200
Außenhöhe (mm)	2.540
Innendekor	weiß
Dämmung	Bodendämmung: Mineralwolle 120 mm, Dachdämmung: Mineralwolle 60 mm, Wanddämmung: Polyurethan 45 mm
Ausstattung	Urinal, WC-Kabine

4.990,- Art.-Nr. 2102131



SIE BRAUCHEN RAUM.

Kein Problem! – wir liefern ihn.



Materialcontainer

Merkmale:

- › Stahl-Materialcontainer
- › Doppelflügeltüren auf der kurzen Seite
- › Riffelblechboden oder Holzboden
- › ISO-Ecken
- › serienmäßig mit Staplertaschen und Kranösen
- › Türsicherungsklappe (Diebstahlsicherung)

Lackierung in RAL Farben nach Wunsch gegen Aufpreis (RAL 7032 grau + 5010 blau Standard ohne Aufpreis).

Auch mit Elektroausstattung gegen Aufpreis erhältlich! Preis auf Anfrage.

Typ 8'

Technische Daten

Länge (mm)	2.438
Breite (mm)	2.200
Höhe (mm)	2.260
Gewicht (kg)	715

2.900,-

Typ 9'

Technische Daten

Länge (mm)	2.931
Breite (mm)	2.200
Höhe (mm)	2.260
Gewicht (kg)	690

3.240,-

Typ 10'

Technische Daten

Länge (mm)	2.991
Breite (mm)	2.438
Höhe (mm)	2.591
Gewicht (kg)	955

3.400,-

EH Bauwagen L Modell

Serienausstattung

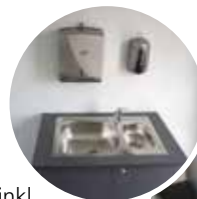
- › Rahmen - Tauchbad verzinkt
- › V- Deichsel
- › Sandwich - Stahl Wände 40 mm
- › Eingangstür in der Frontwand
- › Holzboden 18 mm Stark
- › 4 Stück Schiebestützen
- › Eingangstritt aus Riffelblech
- › Fenster 80 X 75 cm mit Klappläden
- › Stützrad
- › E - Anschluss inkl. Verteilerkasten
- › 2 Doppelsteckdosen
- › Sitztruhen und Tisch für 4 Personen
- › Vorhang brandsicher

Technische Daten

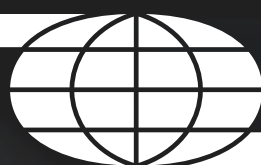
Innenmaße LxBxH(mm)	4.000 x 2.000 x 2.300
Ladehöhe (mm)	600
Max. Geschwindigkeit (km/h)	80
Bereifung	10"
Gewicht (kg)	1.300

9.750,-

Art.-Nr. 2019971



CONTAINER-SOND



CONTAINEX



- N



● Technische Zeichnung kann ggf. abweichen

✓ *Lagercontainer*

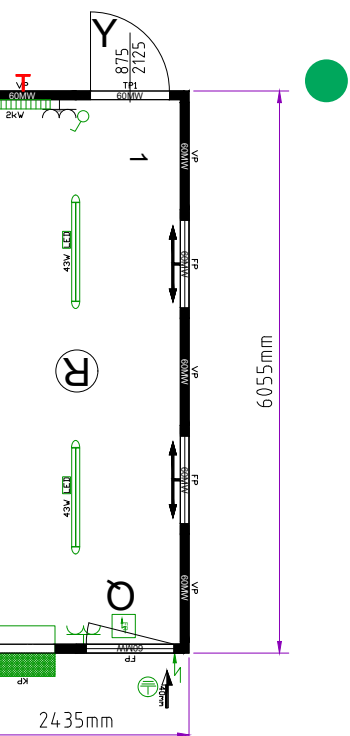
ab **4.500,-**

✓ *Bürocontainer*

ab **7.900,-**

DERAKTION

ur 3 Monate in Gebrauch!



Container 20`*

Verschiedene Ausstattungen. 20-Fuß-Container lassen sich in vielen Kombinationen und Grundrissformen umsetzen und sind auch je nach Containerart verschieden hoch stapelbar. So kann einfach und schnell die perfekte Raumlösung entstehen, immer dort, wo sie gerade gebraucht wird.

Rückzugsorte auf der Baustelle, ein zusätzliches Materiallager im Betrieb oder eine Komfortzone in Form einer SanitärLösung im kommunalen Bereich – die perfekte Lösung für Ihre Lager- und Transportbedürfnisse!

***Umrüstung
möglich!**

- > individuell umrüstbar
- > gegen Aufpreis

**Bei weiteren Fragen
und Informationen
melden Sie sich bei:**

Herr Neutzner

+49 7123 9231 9214

andreas.neutzner@eberle-hald.de

ANBAUGERÄTE*

GRABGREIFER GL3535, GL6040 mit Rotator



Der Grabgreifer mit quer verbautem Hydraulikzylinder ist unsere Anbau-Lösung für das effiziente Ausheben von Gräben und Schächten. Durch die optimierte Schalenform ist gleichzeitig auch das **Bewegen von Schüttgut und das Greifen größerer Objekte möglich**. Durch den patentierten Zylinder-Aufbau des Greifers werden eine kompakte Bauweise mit besonderer, doppelt wirkender Schließkraft und eine hohe Schadensresistenz vereint. Der Grabgreifer mit liegendem Zylinder ist als Festanbau oder pendelnde Variante verfügbar.

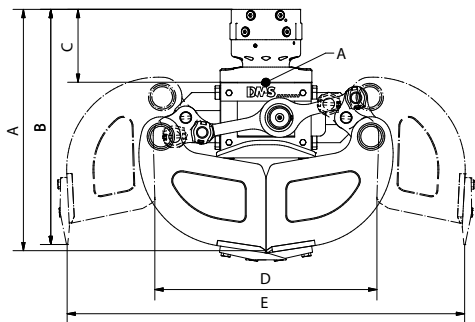
Modelle	GL3535 inkl. Aufnahme MS03	GL6040 inkl. Aufnahme MS03
Baggergewichtsklasse (t)	2 – 3,5	3,5 – 6,0
Schalenbreite (mm)	350	400
Öffnungsweite (mm)	980	1.205
Inhalt (l)	50	70
Empf. Literleistung Drehen (l)	6 – 25	15 – 25
Empf. Literleistung Greifen (l)	25 – 45	30 – 45
Gewicht (mit Rotator) (kg)	144	251
Betriebsdruck max (bar)	250	
Schließkraft (kN)	16	20
Drehmoment (Nm)	1.200	2.500
Anzahl der Zähne	3	
Art.-Nr.	5195481	5200455
€/St.	6.625,00	7.885,00

ab **6.625,-**

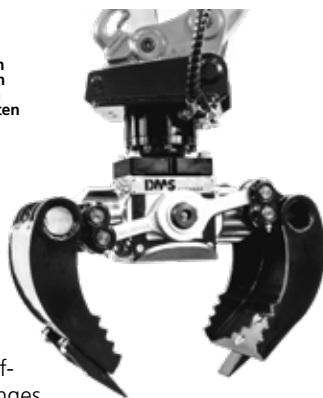
Art.-Nr. siehe Tabelle

Vorteile auf einen Blick:

- › geringe Bauhöhe
- › optimaler Greifraum
- › verschleissarm
- › hochfestes Material
- › ausfallsicher
- › einfach erweiterbar



SORTIERGREIFER SG2030 mit Rotator



Eine Klasse für sich! Die Aufgaben im Garten- und Landschaftsbau, Sportstättenbau sind vielfältig! Ob beim Setzen von Natursteinen, Verladen von Grünschnitt oder Bewegen von Schüttgütern – überall kommen die Sortiergreifer von DMS als Alleskönner zum Einsatz. Die Vorteile dieser etablierten Greifer sind ihre geringe Bauhöhe, ein optimaler Greifraum zwischen den Greifschalen und ein geringes Gewicht bei extremer Robustheit. Ermöglicht wird diese perfekte Kombination durch den speziell entwickelten Hydraulikzylinder.

- › starker Rotator
- › schraubbare Zähne
- › vollständig gekapselter Kolben
- › optimaler Greifraum
- › innenliegende Ölkanäle
- › hochwertige Buchsen mit Langzeitschmierung

Technische Daten	SG2030 mit Rotator inkl. MS01
Baggergewichtsklasse (t)	1 – 2
Schalenbreite (mm)	300
Öffnungsweite (mm)	816
Inhalt (l)	20
Gewicht (mit Rotator) (kg)	115
Schließkraft (kN)	16
Drehmoment (Nm)	1.000

4.570,-

Art.-Nr. 5113000



WURZELRATTE WR20/ WR60



Praktische Lösung für die Wurzelstock-Entfernung mit dem Bagger.

Schmale L-Haken Form:

Die kompakte und robuste Bauweise in L-Form sorgt für minimalen Widerstand, während die Kraft optimal übertragen wird.

Perfekter Schneidwinkel:

Die allseitigen Schneiden sind gerade und im perfekten Winkel ausgerichtet, um das Holz effektiv zu schneiden und zu spalten.

Technische Daten	WR20 inkl. Aufnahme MS01	WR60 inkl. Aufnahme MS03
Baggergewichtsklasse (t)	1 – 2	2 – 6
Gewicht (inkl. Aufnahme) (kg)	35	50
Messerhöhe (mm)	215	290
Breite (mm)	310	40
Messerbreite (mm)	80	120
Art.-Nr.	5113092	5113093
€/St.	1.390,00	1.590,00

ab **1.390,-**

Art.-Nr. siehe Tabelle





Hydraulikhammer

SB 52, SB 102, SB 152, SB 202



Verschlauchung und Hydraulikkupplungen flachdichtend oder schraubbar.

Ausgestattet mit einer hochwirksamen Schall- und Vibrationsdämpfung sowie mit einem soliden Verschleißschutzsystem. Die geringe Anzahl beweglicher Elemente ist die Voraussetzung für die hohe Zuverlässigkeit der EH Hydraulikhämmer. Leicht erreichbare Anschlüsse und Wartungspunkte sowie der Entfall des Hydraulikspeichers und konventioneller Spanschrauben sorgen für extrem kurze Stopps für Wartungs- / Pflegearbeiten und reduzieren erheblich die Kosten.

Modell	Trägerklasse (t)	Adapterplatte	Art.-Nr.	€/St.*
SB 52	1,0–3,0	MS01	5106000	3.490,00
SB 102	1,0–3,0		5106001	4.190,00
SB 152	2,0–4,5	MS03	5106002	5.390,00
SB 202	2,5–6,0		5106003	6.490,00

ab **3.490,-**

Art.-Nr. siehe Tabelle

**2 Jahren
Garantie**

Lieferumfang:

- › 2x Spitzmeißel
- › Servicebox
- › inkl. Schlauchpaket
- › inkl. Adapterplatte

**made
in
Germany**



+ inkl. Hydraulikverschlauchung und Kupplungen



Anbauverdichterplatten drehbar HC 350 R, HC 450 R



Vorteile:

- › sofort betriebsbereit, keine spezielle Installation erforderlich
- › bessere Kraftverteilung
- › weniger Verschleiß
- › Aufhängung ist um 15 Grad versetzt
- › integrierte Durchfluss- und Druckkontrolle
- › zur Vermeidung von Überlastung
- › Anbauflexibilität durch Nutzung von Standard-Adapterplatten
- › praktisch wartungsfrei dank PermanentLube, dem Lager-Dauerschmiersystem

Modell	Trägerklasse (t)	Inklusive	Dienstgewicht (kg)	Schwingungskraft (kg)	Plattenmaß [L x B]	Art.-Nr.	€/St.*
HC 350 R drehbar	3,0–8,0	mit MS03 Adapterplatte	320	2,3	475 x 846	5106040	9.290,00
HC 350 R drehbar		mit Oil Quick OQ45-5 Adapterplatte				5106040	10.790,00
HC 450 R drehbar	4,0–9,0	mit MS08 Adapterplatte	430	3,6	610 x 929	5106041	10.490,00
HC 450 R drehbar		mit Oil Quick OQ45-5 Adapterplatte				5106041	11.990,00

ab **9.290,-**

Art.-Nr. siehe Tabelle



+ inkl. Hydraulikverschlauchung und Kupplungen



ATLAS Vorführmaschinen

ZU TOP KONDITIONEN!
**Kurzfristig
lieferbar**

 –
Zwischenverkauf
vorbehalten.

inkl. Sonderausstattungsmerkmale
Atlas 150W 199^{50*}
Atlas 165WSR 210^{00*}
Atlas 175WSR 217^{00*}

Lagernummer	152W301376	167S301337	177S301337
Betriebsstunden	20	10	20
Motorleistung	105 kW / 143 PS / AS5	105 kW / 143 PS / AS5	115 kW / 156 PS / AS5
Betriebsgewicht	16.200 – 18.500 kg	16.200 – 18.500 kg	18.500 – 19.500 kg
Schaufelinhalt	0,7 – 1,1 m ³	0,7 – 1,1 m ³	0,7 – 1,3 m ³
Nutzlast	6.500 kg	6.500 kg	7.800 kg
Grabtiefe	5.550 mm	5.550 mm	5.550 mm
Art.-Nr.	5000003	5000006	5000007

175.000,-
188.000,-
195.000,-
Inklusive: Schnellwechsler Oil Quick OQ65

Inklusive: Schnellwechsler Oil Quick OQ65

Inklusive: Schnellwechsler Oil Quick OQ70/55

EUROCOMACH Lagermaschinen

ZU TOP KONDITIONEN!
**Kurzfristig
lieferbar**

 –
Zwischenverkauf
vorbehalten.

Eurocomach 192T 77^{00*}
Eurocomach 22SR 94^{50*}
Eurocomach 602T 129^{50*}

Lagernummer	LF00820	GC10372	GI20402
Betriebsstunden	5	5	8
Motorleistung	13,7 kW / 18,6 PS	15,4 kW / 20,9 PS	45,0 kW / 61,2 PS
Betriebsgewicht	1.990 kg	2.220 kg	5.970 kg
Traglast	430 kg	760 kg	1.710 kg
Maximale Grabtiefe	2.280 mm	2.560 mm	3.730 mm
Art.-Nr.	5501511	5501513	5501522

31.000,-
31.500,-
68.500,-
Inklusive: Schnellwechsler HS 01 DL

Inklusive: Schnellwechsler HS 03 DL

Inklusive: Schnellwechsler HS 03H DL

KRAMER Lagermaschinen

**Kurzfristig
lieferbar**

Zwischenverkauf
vorbehalten.



Kramer 4007

122^{50*}

Kramer 8085

94^{50*}

Kramer 8105

112^{00*}

Lagernummer	TKF1605	SKF2209	SKF2115
Betriebsstunden	25	5	5
Motorleistung	100 kW / 136 PS	55,4 kW / 75 PS	55,4 kW / 75 PS
Betriebsgewicht	6.810 – 7.850 kg	4.750 kg	5.500 kg
Nutzlast	2.400 kg	2.150 kg	2.500 kg
Maximale Überladehöhe	7.000 mm	3.140 mm	3.120 mm
Art.-Nr.	5000042	5000052	5000056

95.000,-

61.000,-

65.000,-

Inklusive:

Stapeleinrichtung 1,2 m,
Standardschaufel 1,20 m³

Stapeleinrichtung Zinkenlänge 1,2 m,
Standardschaufel mit Aufreibzähne 0,85 m³

Stapeleinrichtung Zinkenlänge 1,2 m,
Standardschaufel mit Aufreibzähne 1,05 m³



Lagermaschinen

MIETEN > TESTEN > KAUFEN

Finanzierungsmöglichkeiten in Verbindung mit
unserer Maschinenbruchversicherung möglich.

**Kurzfristig
lieferbar**

Zwischenverkauf
vorbehalten.



Weycor AR550

122^{50*}

Weycor AR560

122^{50*}

Weycor AR580

122^{50*}

Lagernummer	E127380	E127448	E127509
Betriebsstunden	75	50	5
Motorleistung	85 kW / 115,5 PS	95 kW / 129 PS	100 kW / 136 PS
Betriebsgewicht	8.250 – 8.710 kg	8.250 – 8.710 kg	9.600 – 9.700 kg
Nutzlast	3.812 kg	3.812 kg	4.582 kg
Maximale Überladehöhe	3.630 mm	3.630 mm	3.810 mm
Art.-Nr.	5000119	5500011	5500012

96.000,-

99.000,-

109.000,-

Inklusive:

Palettengabel mit Zinkenlänge
1,2 m (ISO 3), Ladeschaufel mit
Zähnen 1,60 m³ Inhalt

Palettengabel mit Zinkenlänge
1,2 m (ISO 3), Ladeschaufel mit
Zähnen 1,60 m³ Inhalt

Palettengabel mit Zinkenlänge
1,2 m (ISO 3), Ladeschaufel mit
Zähnen 1,80 m³ Inhalt



KETTENDUMPER

CANYCOM

ZU TOP KUNDENKONDITIONEN!

**Kurzfristig
lieferbar**

Zwischenverkauf
vorbehalten.



Garten- und
Landschaftsbau



Gebäudesanierung



Hochbau



Tief- und
Straßenbau



**Mich
kann
man
mieten**



Broschüre

Weitere Modelle etc.



S160

Kompakter Kettendumper mit Dreh-, Kippmulde. Konzipiert für hervorragende Leistung und Manövrierfähigkeit. Die schmale Arbeitsbreite erlaubt das Arbeiten an engen Stellen, trotz der hohen Ladekapazität.

Technische Daten	S160
Einsatzgewicht (kg)	1.400
Motorleistung (kW / PS)	16.1 kW / 21.9 PS
Motortyp	Kubota Diesel D1105-E4B
Ladevolumen (m ³)	0,74
Max. Nutzlast (kg)	1.600
Abgasstufe	Tief 4
Gesamtmaße (mm)	2.940 x 1.150 x 2.385
Spurweite der Kette (mm)	840
Kettenlänge (mm)	1.195
Maß der Mulde (mm)	1.475 x 1.010 x 550
Muldenvolumen (gestrichen) (m ³)	0,60
Muldenvolumen (gehäuft) (m ³)	0,74
Max. Auskippwinkel (°)	90
Max. Fahrgeschwindigkeit (km/h)	7,0
Max. Steigfähigkeit (°)	25
Wenderadius (m)	ca. 3,20
Tankinhalt (l)	22

21.500,-*

Art.-Nr. 5200787

*zzgl. Fracht

Langlebige Ketten

Die Laufrollen des Fahrwerkes sorgen für einen ruhigen Fahrkomfort, auch in schwierigem Gelände.



Schwenkbare Mulde

Die schwenkbare Mulde des S160 kann sich um

180 Grad drehen und sich in jedem beliebigen Winkel stoppen lassen. Dies ermöglicht ein sehr flexibles Be- und Entladen.



Robuste Bauweise



**Leistungsstarkes
Fahrwerk**



Eco-Fahrmodus

Durch den Eco-Fahrmodus wird die Motorleistung auf 80% des Maximums reduziert.



MIETEN > TESTEN > KAUFEN

Finanzierungsmöglichkeiten in Verbindung mit unserer Maschinenbruchversicherung möglich.



S300J

Produktion steigern. Der S300J ist die optimale Mischung aus Wirtschaftlichkeit und Leistung. Durch das hydrostatische Getriebesystem mit 2 Pumpen bietet er eine feinfühligste Steuerung. Ebenso ein sanftes Anfahren des Dumpers.

Technische Daten

Einsatzgewicht (kg)	2.790
Motorleistung bei 2.800 U/min (kW / PS)	34 kW / 46 PS
Motortyp	Kubota V2403 mit Dieselpartikelfilter
Motorkühlung	wassergekühlt
Kraftstoff	Diesel
Bodenfreiheit (mm)	285
Max. Fahrgeschwindigkeit (km/h)	11
Max. Nutzlast (kg)	3.000
Start	Elektrostart mit Schlüssel
Gesamtmaße (mm)	3.675 x 1.620 x 2.370
Breite ohne Lader / mit Lader (mm)	1.620 / 1.720
Höhe / Höhe inkl. Rotorlichter (mm)	2.370 / 2.490
Gleiskontakt mit dem Boden, Länge (mm)	1.960
Volumen Grobmessungen im Flachbett (l)	1.500
Volumen durchgestrichene Messungen im Flachbett (l)	1.130
Tankinhalt (l)	60
Innenmaße der Platte (mm)	2.155 x 1.300 x 495

46.000,-*

Art.-Nr. 5200788

*zzgl. Fracht



Hardox-Mulde

Die Ladefläche der Mulde besteht aus Hardox.



Überrollschutz

LED-Leuchten vorne



Sicherheitshebel

Durch Hochziehen des Sperrhebels werden die Antriebshebel deaktiviert.



Mich kann man mieten

Bedienfeld mit LCD-Monitor

Der LCD-Monitor stellt alle wichtigen Motorinformationen dar wie zum Beispiel die Kühlmitteltemperatur, den Kraftstoffstand und die Betriebsstunden.



180° drehbarer Fahrersitz

Durch den drehbaren Fahrersitz ermöglicht es einem ergonomisch vorwärts und rückwärts fahren zu können.



Einfacher Zugang zu Motorkomponenten

Aufgrund der wartungsfreundlichen Motorhaube ist der Zugang der täglichen Wartung gewährleistet.



DER NEUE **KLEINE** FÜR **GROSSE** LÖSUNGEN!

Der neue Eurocomach **MTL50** ist die optimale Lösung für große und kleine Projekte.



Video MTL50

Stark und Kompakt

Dank des kraftvollen Kubota Motors erreicht der MTL eine Hublast von über 700 Kg und eine Öl Leistung von 50 Liter in der Minute.

Sicherheit

Durch die Push to Operate Taste steht die Sicherheit für den Bediener im Vordergrund. Der MTL kann nur nach Bestätigung der PTO Taste gestartet werden.



Multifunktional

Durch den C2 Schnellwechsler gibt es eine Vielzahl an unterschiedlichen Anbaugeräten.

Anpassungsfähig

Der MTL ist in zwei Breiten erhältlich:
890 mm Breite | 1050mm Breite
Somit findet sich der MTL auf der kleinsten Baustelle pudelwohl.

Technische Daten	MTL 50 NT	MTL 50 WT
Motorleistung (kW / PS)	18,2 / 24,4	18,2 / 24,4
Betriebsgewicht (kg)	1.440	1.580
Kettenbreite (mm)	180	250
Breite mit Schaufel (mm)	914	1.050
Fahrgeschwindigkeit (km/h)	0 ÷ 7,5	0 ÷ 7,5
Hubkraft (kg)	450 – 642	500 – 714

Serienausstattung:

- > Automatische Abschaltung des Motors beim Umkippen der Maschine
- > Leckölleitung: direkter Rücklauf in den Hydrauliktank
- > Elektrostecker 14 PIN auf Ausleger für universelle Ansteuerung aller Anbaugeräte
- > LED Arbeitsbeleuchtung: Vorne und Hinten

Draufstehen und ausprobieren!
Sprechen Sie uns an!



Mit uns Hoch hinaus!

Jährlich nutzen mehr als 1.500 Teilnehmer unser Schulungsangebot. Jeder erfolgreiche Teilnehmer erhält ein anerkanntes Zertifikat. Unser Schulungsangebot richtet sich an Führungs- und Fachkräfte sowie Anwender von Maschinen und Geräten in der Bauhaupt- und Nebenbranche, Garten- und Landschaftsbau, Kommunen und Industrie.



RSA-Arbeitsstellensicherung



Bedienen von Erdbaumaschinen



Bedienen von Kranen



Anschlagen von Lasten



Bedienen von Flurförderzeugen



Bedienen von Hubarbeitsbühnen



Benutzen von PSAgA



Bedienen von Teleskopstaplern



Sachkundigen-Prüfung

Suchen Sie eine Schulung für ihr Unternehmen?

Fragen Sie uns direkt über den QR-Code an!



Alle Kurse werden durch geprüfte und zertifizierte Trainer mit jahrelanger Praxiserfahrung durchgeführt. Auf Wunsch bieten wir auch individuelle Schulungen bei Ihnen, vor Ort an. Gerne gehen wir auf Ihre individuellen Fragen und Wünsche ein. Unser heller und klimatisierter Schulungsraum ist mit modernster Medientechnik ausgestattet und entspricht den geltenden hygienischen Anforderungen. Teilweise bieten wir unsere Seminare auch als Online-Schulungen an.

Die Verantwortung für den Arbeitsschutz liegt nicht nur beim Unternehmer und den Vorarbeitern! Jeder Mitarbeiter kann und sollte seinen Teil dazu beitragen. In unseren Schulungen gemäß der DGUV sensibilisieren wir Ihre Mitarbeiter für den sicheren Umgang mit Maschinen. Durch den Einsatz technischer Innovationen und fachkundiger Bediener können Sie ein sicheres Arbeitsumfeld schaffen – die eh-Akademie unterstützt Sie dabei.

Wenn genug Teilnehmer für ein Schulungsangebot vorhanden sind, kann ein Kurs stattfinden.

Nähere Informationen finden Sie auf unserer Webseite unter www.eberle-hald/akademie.

JETZT ANMELDEN und Platz sichern!

Tel. +49 7123 9231-29
eh-akademie@eberle-hald.de

Veranstaltungsort: eh-akademie, Gutenbergstr. 35, 72555 Metzingen (sofern nicht anderes vereinbart).

Aktuelle Schulungstermine finden Sie auf www.eberle-hald.de/akademie

AUS UNSERER WERKSTATT

Schnelle Abhilfe bei Antriebsschwäche

Bei uns erhalten Sie eine große Auswahl an Verschleißteilen wie **Fahrmotoren**, **Antriebsräder** und **Laufrollen** und weitere Ersatzteile in bewährter Premiumqualität zu Top-Konditionen für alle namhaften Baumaschinenhersteller, wie Bobcat, Eurocomach, Hitachi, Kobelco, Kubota, Neuson, Takeuchi, Yanmar und viele mehr.



Fahrmotoren z.B. für
Kubota KX121-3
Komatsu PC30-6
Takeuchi TB23FR

ab **1.950,-****



Antriebsräder z.B. für
Komatsu PC30
Yanmar B25
Hitachi EX30

ab **59,-****



Laufrollen z.B. für
Case CX36
Komatsu PC30
Hitachi EX30

ab **65,-****

Fragen Sie jetzt unverbindlich Ihre benötigten Ersatzteile an. Auf Wunsch führen wir die notwendigen Reparaturen gerne in einer unserer Fachwerkstätten durch und machen Ihre Kette wieder flott.



QUALITÄTS-GUMMILAUFKETTEN

ITR-Kette z.B. für...



Eurocomach ES 85 ZT,
ES 90 TR/UR,
ES 95 TR

~~1.550,-~~
1.329,-**

Weitere ITR-Ketten-Aktionspreise erhalten Sie auf Anfrage.

Kubota KX 008-3A
~~130,-~~ **120,-****

Eurocomach ES 18 ZT,
ES 19 SR, Kubota KX 018-4,
KX 019-4, U 17-3

~~280,-~~ **249,-****

Kubota KX 101-3, U35-3
~~559,-~~ **490,-****

Kubota KX 57-4
~~928,-~~ **895,-****

Eurocomach 65TR
~~948,-~~ **910,-****

Kubota KX 080-4
~~1.240,-~~ **1.160,-****

AKTION



Fragen Sie ebenfalls nach unserer TAGEX-Ketten Aktion!

Tel.: 07123 / 9231-0 oder info@eberle-hald.de

**soweit lagerhaltig vorrätig und nur solange der Vorrat reicht. Aktion gültig bis 31.08.2024

Putztuchrolle blau,
3-lagig Multiclean plus

Länge: ca. 500 Abrisse (38x38 cm)



18⁹⁵ ab 1 R. **23⁷⁰** ab 6 R. **20¹⁵** ab 12 R. **18⁹⁵** Art.-Nr. 2002682

R. = Rolle

ER Bremsenreiniger

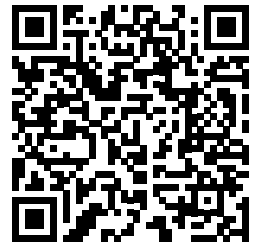
Acentonfreier Bremsenreiniger mit großer Lösekraft. Kräftiges, gerichtetes Sprühbild. Sehr effektiv. **500 ml.**



2⁴⁹ ab 1 St. **3¹⁰** ab 6 St. **2⁶⁹** ab 12 St. **2⁴⁹** Art.-Nr. 2019563



Ihr direkter Kontakt immer
IN IHRER NÄHE!



Ihre Baumaschine zur Wartung und Reparatur in besten Händen – mit unserem

WERKSTATT-SERVICE vom Profi



EIGENE WERKSTÄTTEN

Mit qualifiziertem Personal für Wartung, Inspektion und Reparatur ist Ihre Baumaschine bei eberle-hald in sicheren Händen.



ERSATZTEILE

Unser Ersatzteilservice ist grenzenlos. Wir versorgen Sie bundesweit mit Ersatzteilen und Komponenten Ihrer Baumaschine.



UVV-SACHKUNDIGENPRÜFUNG

Baugeräte und Baumaschinen müssen 1x jährlich einer UVV-Prüfung unterzogen werden. Bei dieser Prüfung werden die Maschinen auf sicherheitstechnische Mängel überprüft und etwaige Mängel beseitigt.



EIGENE SERVICEMOBILE

Direkte Versorgung im Notfall auf der Baustelle. Über 30 mobile Servicefahrzeuge sorgen für die Funktion und Arbeitsleistung Ihrer Baumaschine.



KLIMASERVICE

Um eine optimale Funktion und Kühlleistung zu gewährleisten, sind die Klima-Spezialisten von eberle-hald für Sie im Einsatz!



MASCHINEN-CHECK

Sicher und einsatzbereit! Unsere umfangreiche Ausstattung an mobilen digitalen Diagnose- und Servicetools spart Zeit und Kosten für eine rasche und zielgerichtete Diagnose oder Reparatur.

KOBELCO



KRAMER

Kubota

weycor

ATLAS

AVANT

EUROCOMACH

HYUNDAI

GANYCOM

Ihr direkter Kontakt
IN IHRER NÄHE!

Bühl
T. 07223 9810-0/-25
service.buehl@eberle-hald.de

Coswig
T. 035204 667-0/-22
service.coswig@eberle-hald.de

Deißlingen
T. 07425 3386-0/-15
service.deisslingen@eberle-hald.de

Kesselsdorf
T. 035204 667-0/-22
service.kesselsdorf@eberle-hald.de

Meckenbeuren
T. 07542 9410-0/-25
service.meckenbeuren@eberle-hald.de

Metzingen
T. 07123 9231-0/-40
service.metzingen@eberle-hald.de

Nimburg
T. 07663 9309-0/-14
service.nimburg@eberle-hald.de

Rainau
T. 07361 55852-0/-19
service.rainau@eberle-hald.de

Stuttgart
T. 0711 48024-0/-31/-36
service.stuttgart@eberle-hald.de

KLIMASERVICE VOM PROFI

LEISTUNGEN

- › Entleerung und Befüllung der Klimaanlage laut Herstellervorgabe mit Kältemittel R134a¹
- › Sichtkontrolle aller Leitungen und Anschlüsse
- › Funktionstest nach dem Befüllen
- › Nach Absprache auch vor Ort möglich (zzgl. Fahrtkosten)

Jetzt Termin vereinbaren!

Bei den jeweiligen Kontaktmöglichkeiten der Niederlassungen



259,-²

¹Gilt für eine nicht vollständig entleerte Klimaanlage.
²Inklusive Material und Arbeitszeit.



MIETPARK ANGEBOTE

www.eberle-hald.de/mietsortiment

HAMM **Tandemwalze**

HD8 VV 1,5 to

Technische Daten:

Kraftstofftank: 33l
Bandagenbreite: 800 mm
Gewicht: 1.580 kg

ab **66^{50*}**



Geyer
LANDTECHNIK - FAHRZEUGBAU



Asphalt-Thermofass inkl. isolierter Auslaufkanal

NEU

Technische Daten:

Typ 3000 Inhalt: 3 t
L x B x H: 1.800 x 1.400 x 900 mm
Leergewicht: 740 kg

ab **65,-***

Typ 5000 Inhalt: 5 t
L x B x H: 2.700 x 1.700 x 1.100 mm
Leergewicht: 830 kg

ab **80,-***

VÖGELE **Asphaltfertiger**

Mini 500

Technische Daten:

Motorleistung: 10,2 W/13,87 PS
Grundbreite: 0,8 m
Max. Einbaubreite: 1,8 m
Gewicht: 1.440 kg

ab **370,-***



MADE IN GERMANY BY

weberm

Bodenverdichter

CR3 Hatz

Technische Daten:

Motorleistung: 5,5 kW
Zentrifugalkraft: 35 kN
Gewicht: 206 kg

ab **27^{30*}**



MADE IN GERMANY BY

LISSMAC

Fugenschneider¹

Compactcut

Technische Daten:

Schnitttiefe max.: 180 mm
Ausgangsleistung max.: 8,7 W/11,8 PS
Gewicht: 105 kg

ab **36^{75*1}**

¹Maschinenpreis, zzgl. Abnutzung



***Angebotspreise gültig bis 31.08.2024!** Alle Preise in Euro pro Stück und Arbeitstag. Mindestmietdauer 1 Monat. Preise zzgl. 10% Versicherung pro Kalendertag, zzgl. gültige MwSt. und ggf. zzgl. Speditionskosten. Falls bereits alle Maschinen, in dem von Ihnen benötigten Zeitraum vergriffen sind, versuchen wir Ihnen eine Alternative anzubieten.